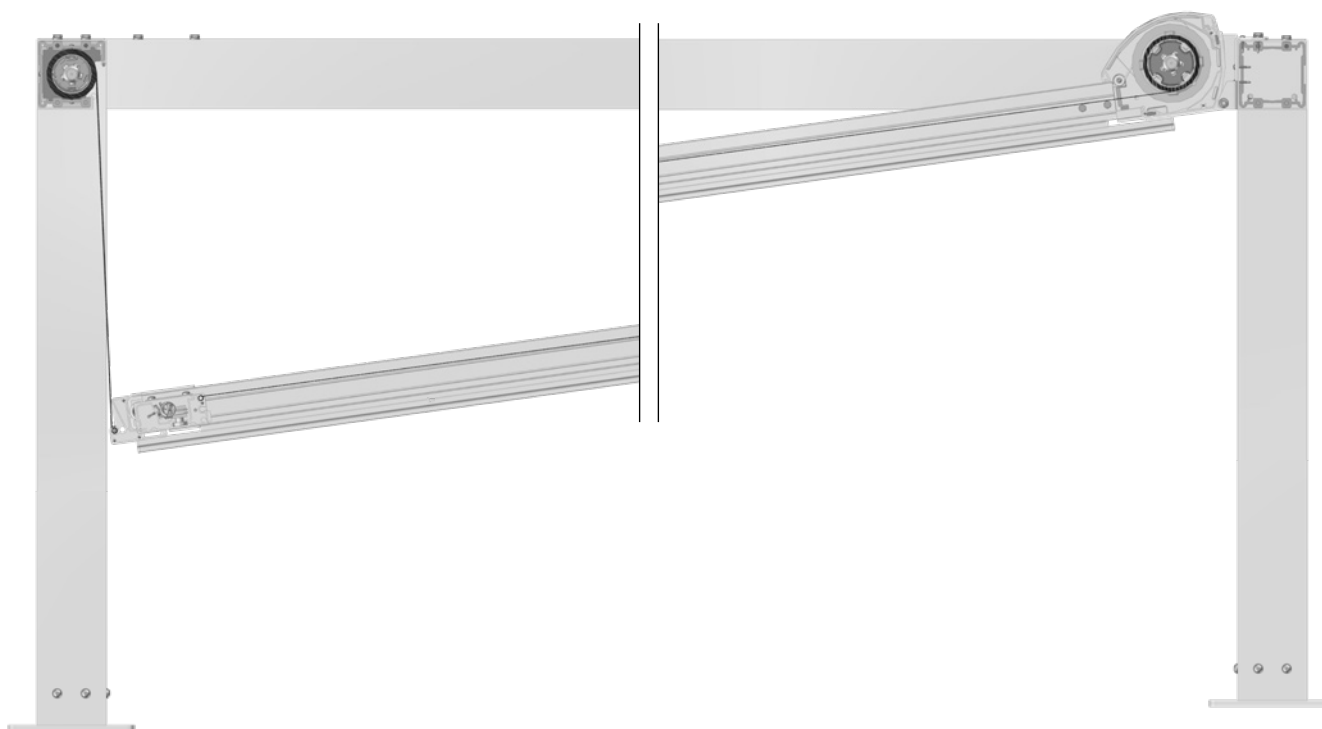




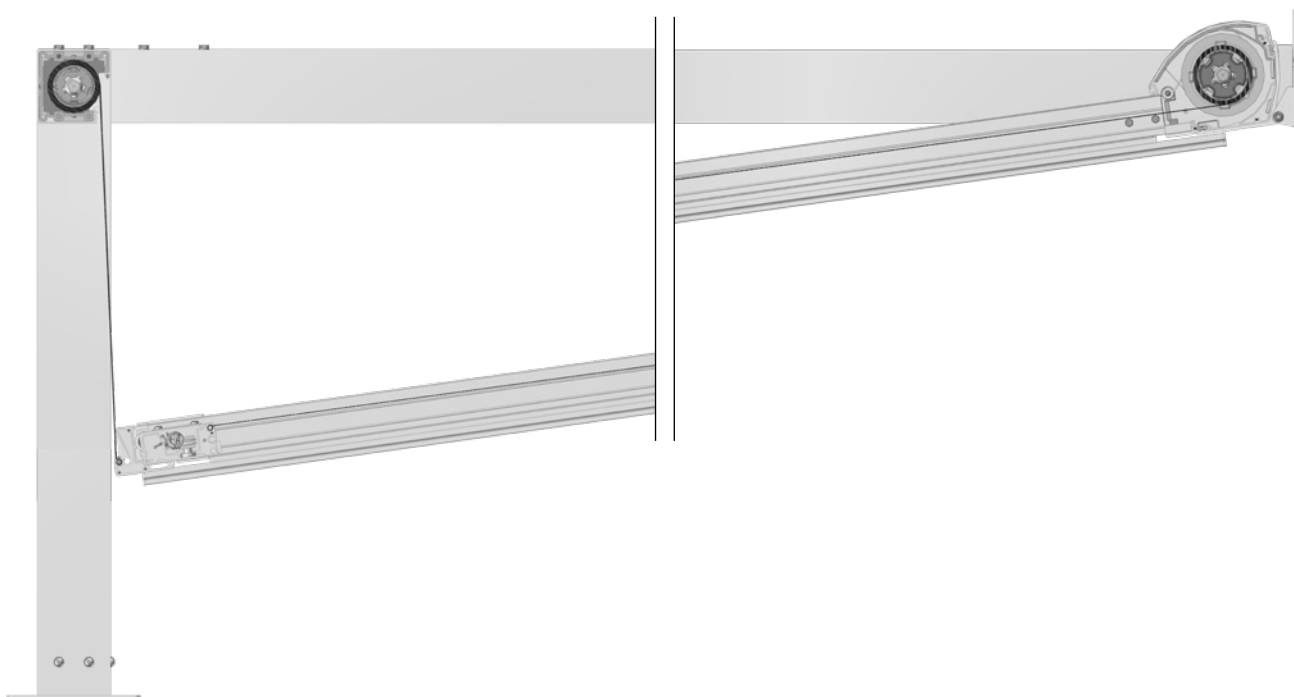
De Cubola® is een gepatenteerd product.

Alle benodigde artikelen voor dit product dienen te worden afgenomen bij de AVZ groep.

Voor eventuele uitzonderingen hierop of verdere vragen kunt u contact opnemen met onze afdeling verkoop.



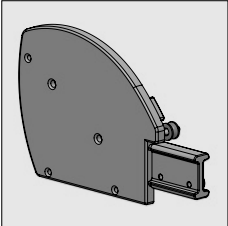
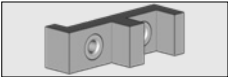


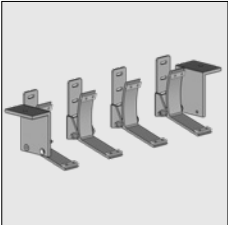
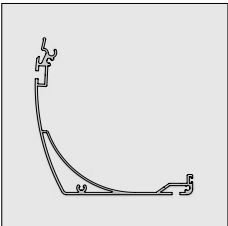

7



De Cubola® is een gepatenteerd product.


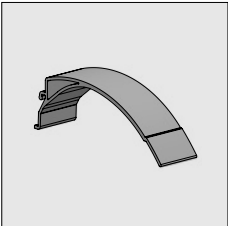
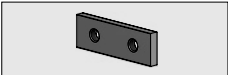

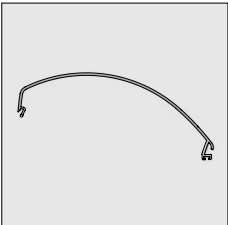
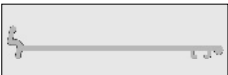
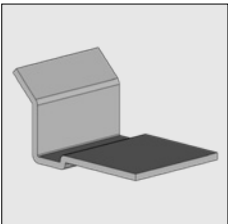
Alle benodigde artikelen voor dit product dienen te worden afgenomen bij de AVZ groep.

Voor eventuele uitzonderingen hierop of verdere vragen kunt u contact opnemen met onze afdeling verkoop.

Artikelnummer	Omschrijving	Uitvoering	Lengte in m ¹ Verp. eenh.
	4217 027-090	Alu kapsteen Piazzola / Cubola Piazzola, links	Onbewerkt
	4217 032-090	Idem, rechts	Onbewerkt
	4217 027-006	Alu kapsteen Piazzola / Cubola Piazzola, links	RAL 9010 wit
	4217 032-006	Idem, rechts	RAL 9010 wit
	4217 027-755	Alu kapsteen Piazzola / Cubola Piazzola, links	RAL 7016 antraciet*
	4217 032-755	Idem, rechts (* = structuurlak)	RAL 7016 antraciet*
	4217 310-000	Boormal voor zijgeleider (voor bevestiging kapsteen aan zijgeleider)	
	4409 967-090	Montagebeugel set voor vrijstaande montage en muurmontage i.c.m. muurprofiel (6300 010/012/014-...)	Onbewerkt
	4409 967-006	Idem	RAL 9010 wit
	4409 967-755	Idem (* = structuurlak)	RAL 7016 antraciet*
	4600 392-000	RVS (AISI-410) boorschroef cilinderkop/kruiskop 4,2 x 25. (Voor bevestiging middenbeugel aan ligger 110 mm).	100
<p>Montagebeugels L+R worden bevestigd met de tapbouten M8x18 Waarmee ook kokers aan de montagedelen bevestigd worden. Eventueel kan er ook nog extra bovenstaande boorschroef toegepast worden.</p>			
	4409 977-090	Montagebeugel set voor muurmontage i.c.m. muurmontageplaten (4409 918/919-...)	Onbewerkt
	4409 977-006	Idem	RAL 9010 wit
	4409 977-755	Idem (* = structuurlak)	RAL 7016 antraciet*
	6252 148-000	Alu onderkap Piazzola	Onbewerkt 4,0
	6252 154-000	Idem	Onbewerkt 5,0
	6252 150-000	Idem	Onbewerkt 6,0
	6252 152-000	Idem	Onbewerkt 7,0
	6252 148-006	Alu onderkap Piazzola	RAL 9010 wit 4,0
	6252 154-006	Idem	RAL 9010 wit 5,0
	6252 150-006	Idem	RAL 9010 wit 6,0
	6252 152-006 #	Idem	RAL 9010 wit 7,0
	6252 148-755	Alu onderkap Piazzola (* = structuurlak)	RAL 7016 antraciet* 4,0
	6252 154-755	Idem	RAL 7016 antraciet* 5,0
	6252 150-755	Idem	RAL 7016 antraciet* 6,0
	6252 152-755	Idem	RAL 7016 antraciet* 7,0
	4211 130-080	Kunststof inlegstrip voor aanslaglip in onderkap	zwart 50
	4211 132-080	Idem	wit 50

= Artikel wordt uitverkocht. Speciale bestelling eventueel mogelijk.

Cubola® Piazzola®

	Artikelnummer	Omschrijving	Uitvoering	Lengte in m ¹ Verp. eenh.
	4210 142-000	RVS zelftapper verzonken kop/kruiskop 4,2 x 32 mm (voor bevestiging onderkap aan kapsteun)		100
	4217 085-001	Alu kapdrager Piazzola	techn.zilver	
	4217 100-000	RVS bevestigingsplaatje voor stellen van kapdrager		
	4210 534-000	RVS inbusstelschroef M 6 x 10 (voor bevestigingsplaatje)		100
	6252 188-000	Alu bovenkap Piazzola	Onbewerkt	4,0
	6252 194-000	Idem	Onbewerkt	5,0
	6252 190-000	Idem	Onbewerkt	6,0
	6252 192-000	Idem	Onbewerkt	7,0
	6252 188-006	Alu bovenkap Piazzola	RAL 9010 wit	4,0
	6252 194-006	Idem	RAL 9010 wit	5,0
	6252 190-006	Idem	RAL 9010 wit	6,0
	6252 192-006	Idem	RAL 9010 wit	7,0
	6252 188-755	Alu bovenkap Piazzola (* = structuurlak)	RAL 7016 antraciet*	4,0
	6252 194-755	Idem	RAL 7016 antraciet*	5,0
	6252 190-755	Idem	RAL 7016 antraciet*	6,0
	6252 192-755	Idem	RAL 7016 antraciet*	7,0
	6295 980-000	Alu kapverlenging	onbewerkt	4,0
	6295 984-000	Idem	onbewerkt	5,0
	6295 988-000	Idem	onbewerkt	6,0
	6295 980-006	Alu kapverlenging	RAL 9010 wit	4,0
	6295 984-006	Idem	RAL 9010 wit	5,0
	6295 988-006	Idem	RAL 9010 wit	6,0
	6295 980-755	Alu kapverlenging (* = structuurlak)	RAL 7016 antraciet*	4,0
	6295 984-755	Idem (* = structuurlak)	RAL 7016 antraciet*	5,0
	6295 988-755	Idem (* = structuurlak)	RAL 7016 antraciet*	6,0
	4217 345-000	Beugel voor ondersteuning kapverlenging. Wij adviseren deze vanaf ca. 4,5 mtr. breedte toe te passen.		

= Artikel wordt uitverkocht. Speciale bestelling eventueel mogelijk.

Artikelnummer	Omschrijving	Uitvoering	Lengte in m ¹ Verp. eenh.
---------------	--------------	------------	---



4215 190-080	Borstel voor bovenkap	zwart	25
4215 190-000	Idem	zwart	500

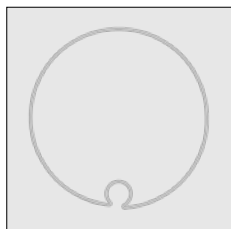


7700 306-000	RVS (AISI-410) boorschroef cilinderkop/kruiskop 4,2 x 13 Voor bevestiging bovenkap aan kapsteun/kapdrager		100
--------------	--	--	-----



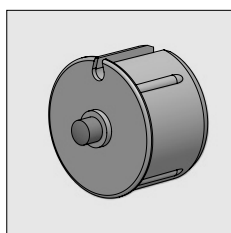
7700 952-006	Kunststof afdekdop voor balkopschroef 4,2	wit	125
7700 952-901	Idem	crème	125
7700 952-716	Idem	antraciet	125
7700 952-905	Idem	zwart	125

Bovenstaande bovenbuis wordt vervangen door onderstaande nieuwe universele bovenbuis 85



6253 382-000	Stalen buis 85 x 1,25 mm met ronde speciale doeksleuf	Sendz.verzinkt	4,0
6253 384-000	Idem	Sendz.verzinkt	4,5
6253 386-000	Idem	Sendz.verzinkt	5,0
6253 390-000	Idem	Sendz.verzinkt	6,0
6253 392-000	Idem	Sendz.verzinkt	6,5
6253 394-000	Idem	Sendz.verzinkt	7,0
6253 396-000	Idem	Sendz.verzinkt	7,5

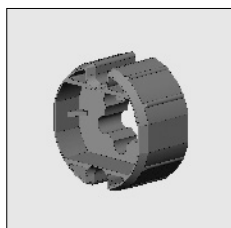
6253 382-008	Stalen buis 85 x 1,25 mm met ronde speciale doeksleuf	RAL 7035 grijs	4,0
6253 384-008	Idem	RAL 7035 grijs	4,5
6253 386-008	Idem	RAL 7035 grijs	5,0
6253 390-008	Idem	RAL 7035 grijs	6,0
6253 392-008	Idem	RAL 7035 grijs	6,5
6253 394-008	Idem	RAL 7035 grijs	7,0
6253 396-008	Idem	RAL 7035 grijs	7,5



4217 202-000	Kunststof lagerprop 85 met as 15 mm		
--------------	-------------------------------------	--	--



4217 205-000	Kunststof revet gat 16 mm voor lagerprop 4217 202-000		10
--------------	---	--	----

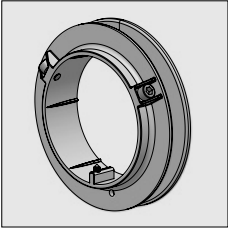
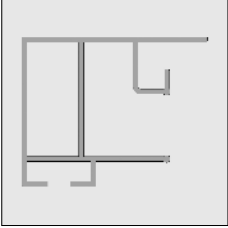
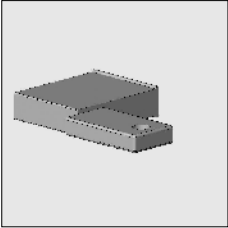
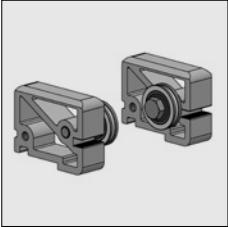
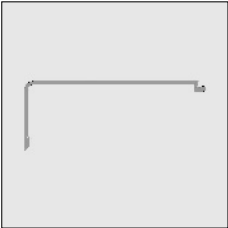


4000 951-000	Somfy meeneemring voor motorserie 50/60 voor buis 85		
--------------	---	--	--

= Artikel wordt uitverkocht. Speciale bestelling eventueel mogelijk.

Artikelnummer	Omschrijving	Uitvoering	Lengte in m ¹ Verp. eenh.
	4001 133-068 ASA meeneemring voor motorserie 45/50 voor buis 85		
	4001 106-068 ASA klemveerset voor bevestiging meeneemring 4001 133-068		
	4000 952-000 Somfy/ASA adapter voor motorserie 60 voor buis 85		
	4000 953-000 Somfy/ASA verloopring voor motorserie 50 voor buis 85 in combinatie met adapter 4000 952-000		
	4215 114-068 Kunststof lagerblok incl. precisielager		
	4215 110-000 Alu motorsteun voor Somfy (S)LT motoren		
	4215 111-000 Alu motorsteun voor ASA motoren		

= Artikel wordt uitverkocht. Speciale bestelling eventueel mogelijk.

Artikelnummer	Omschrijving	Uitvoering	Lengte in m ¹ Verp. eenh.
	4217 080-000 Kunststof koordschijf buis 85		
	6295 553-000 Alu zijgeleider Cubola 60 x 75 mm	onbewerkt	6,0
	6295 553-006 Idem	RAL 9010 wit	6,0
	6295 553-755 Idem (* = structuurlak)	RAL 7016 antraciet*	6,0
	6295 554-000 Alu zijgeleider Cubola 60 x 75 mm	onbewerkt	7,5
	6295 554-006 Idem	RAL 9010 wit	7,5
	6295 554-755 Idem (* = structuurlak)	RAL 7016 antraciet*	7,5
	4215 124-000 Alu geleideplaat	onbewerkt	
	4215 124-006 Idem	RAL 9010 wit	
	4215 124-755 Idem (* = structuurlak)	RAL 7016 antraciet*	
	4217 260-001 Set eindlagers voor geleider Cubola	geanodiseerd	
	6295 562-000 Alu boven-treklijst	onbewerkt	4,0
	6295 565-000 Idem	onbewerkt	5,0
	6295 566-000 Idem	onbewerkt	6,0
	6295 568-000 Idem	onbewerkt	7,0
	6295 562-006 Alu boven-treklijst	RAL 9010 wit	4,0
	6295 565-006 Idem	RAL 9010 wit	5,0
	6295 566-006 Idem	RAL 9010 wit	6,0
	6295 568-006 Idem	RAL 9010 wit	7,0
	6295 562-755 Alu boven-treklijst (* = structuurlak)	RAL 7016 antraciet*	4,0
	6295 565-755 Idem (* = structuurlak)	RAL 7016 antraciet*	5,0
	6295 566-755 Idem (* = structuurlak)	RAL 7016 antraciet*	6,0

= Artikel wordt uitverkocht. Speciale bestelling eventueel mogelijk.

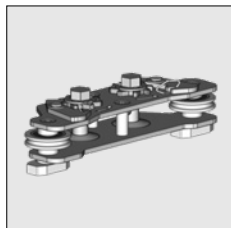
Artikelnummer	Omschrijving	Uitvoering	Lengte in m ¹ Verp. eenh.
6295 572-000	Alu onder-treklijst	onbewerkt	4,0
6295 575-000	Idem	onbewerkt	5,0
6295 576-000	Idem	onbewerkt	6,0
6295 578-000	Idem	onbewerkt	7,0
6295 572-006	Alu onder-treklijst	RAL 9010 wit	4,0
6295 575-006	Idem	RAL 9010 wit	5,0
6295 576-006	Idem	RAL 9010 wit	6,0
6295 578-006	Idem	RAL 9010 wit	7,0
6295 572-755	Alu onder-treklijst (* = structuurlak)	RAL 7016 antraciet*	4,0
6295 575-755	Idem (* = structuurlak)	RAL 7016 antraciet*	5,0
6295 576-755	Idem (* = structuurlak)	RAL 7016 antraciet*	6,0
4452 238-000	Neopreenstrip 10 x 2 mm, zelfklevend, ter voorkoming van contactgeluid en voor een juiste passing van boven- en onder-treklijst		50
Een strookje van ca. 10 cm per ca. 100 cm schermbreedte.			
4215 310-090	Alu geleiderblok, links	onbewerkt	
4215 312-090	Idem, rechts	onbewerkt	
4215 310-006	Alu geleiderblok, links	RAL 9010 wit	
4215 312-006	Idem, rechts	RAL 9010 wit	
4215 310-755	Alu geleiderblok, links (* = structuurlak)	RAL 7016 antraciet*	
4215 312-755	Idem, rechts (* = structuurlak)	RAL 7016 antraciet*	
4210 142-000	RVS zelftapper verzonken kop/kruiskop 4,2 x 32 mm (voor bevestiging geleideblok aan treklijst)		100
4215 172-068	Schroefoog met moer M 6 voor bevestiging van veer aan geleideblok		10
4215 183-000	Staal verzinkte veer 25 mm, lengte 350 mm (te gebruiken tot 350 cm uitval)		
4215 185-000	Staal verzinkte veer 25 mm, lengte 570 mm (te gebruiken vanaf 350 cm uitval)		
NB.: De veren mogen maar tot max. 60% van de veerlengte worden uitgerekt. LET OP!! De voorspanning moet ca. 30% bedragen van de totale veerlengte. De voorspanning kan worden gegeven als de treklijst bij de bovenkap zit.			
4215 155-000	Koord 2,5 mm	wit	100

= Artikel wordt uitverkocht. Speciale bestelling eventueel mogelijk.

Artikelnummer	Omschrijving	Uitvoering	Lengte in m' Verp. eenh.
---------------	--------------	------------	-----------------------------



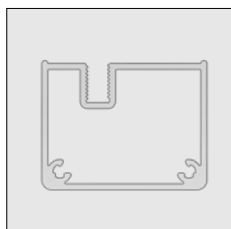
4215 158-000	RVS katrol voor koord 2,5 mm met kunststof loopwiel		10
--------------	---	--	----



4215 020-068	Koordspanner Summerlight		
--------------	--------------------------	--	--

Spandraadsysteem voor treklijst.

Om te voorkomen dat de treklijst op grotere breedte gaat doorhangen kan onderstaand spandsysteem onder de treklijst gemonteerd worden. Dit kan onder alle systemen met treklijst toegepast worden. Hierbij wel rekening houden met de juiste zijgeleidersteunen en ondersteuningsrol.



6295 688-000	Alu afdekprofiel voor spandraadsysteem	Onbewerkt	5,0
--------------	--	-----------	-----

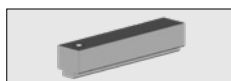
6295 690-000	Idem	Onbewerkt	6,0
--------------	------	-----------	-----

6295 688-006	Alu afdekprofiel voor spandraadsysteem	RAL 9010 wit	5,0
--------------	--	--------------	-----

6295 690-006	Idem	RAL 9010 wit	6,0
--------------	------	--------------	-----

6295 688-755	Alu afdekprofiel voor spandraadsysteem (* = structuurlak)	RAL 7016 antraciet*	5,0
--------------	---	---------------------	-----

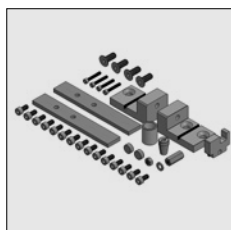
6295 690-755	Idem (* = structuurlak)	RAL 7016 antraciet*	6,0
--------------	-------------------------	---------------------	-----



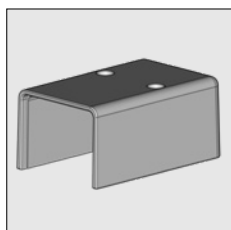
4215 272-000	Boormal voor spandraadsysteem		
--------------	-------------------------------	--	--



6295 695-000	Spandraad RVS 304		6,5
--------------	-------------------	--	-----



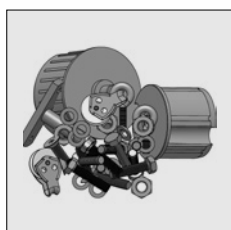
4215 256-068	Onderdelenset met bevestigingsmateriaal voor spandsysteem		
--------------	---	--	--



4215 266-000	Alu afdekkap voor spanblokken	Onbewerkt	
--------------	-------------------------------	-----------	--

4215 266-006	Idem	RAL 9010 wit	
--------------	------	--------------	--

4215 266-755	Idem (* = structuurlak)	RAL 7016 antraciet*	
--------------	-------------------------	---------------------	--



4409 934-068	Cubola Piazzola set met bevestigingsmaterialen, lagerpen, lagerproppen, kunststof revet, 2x katrol en 2x schroefvoog. Voor 1 vrijstaande Cubola Piazzola.		
--------------	---	--	--

= Artikel wordt uitverkocht. Speciale bestelling eventueel mogelijk.

