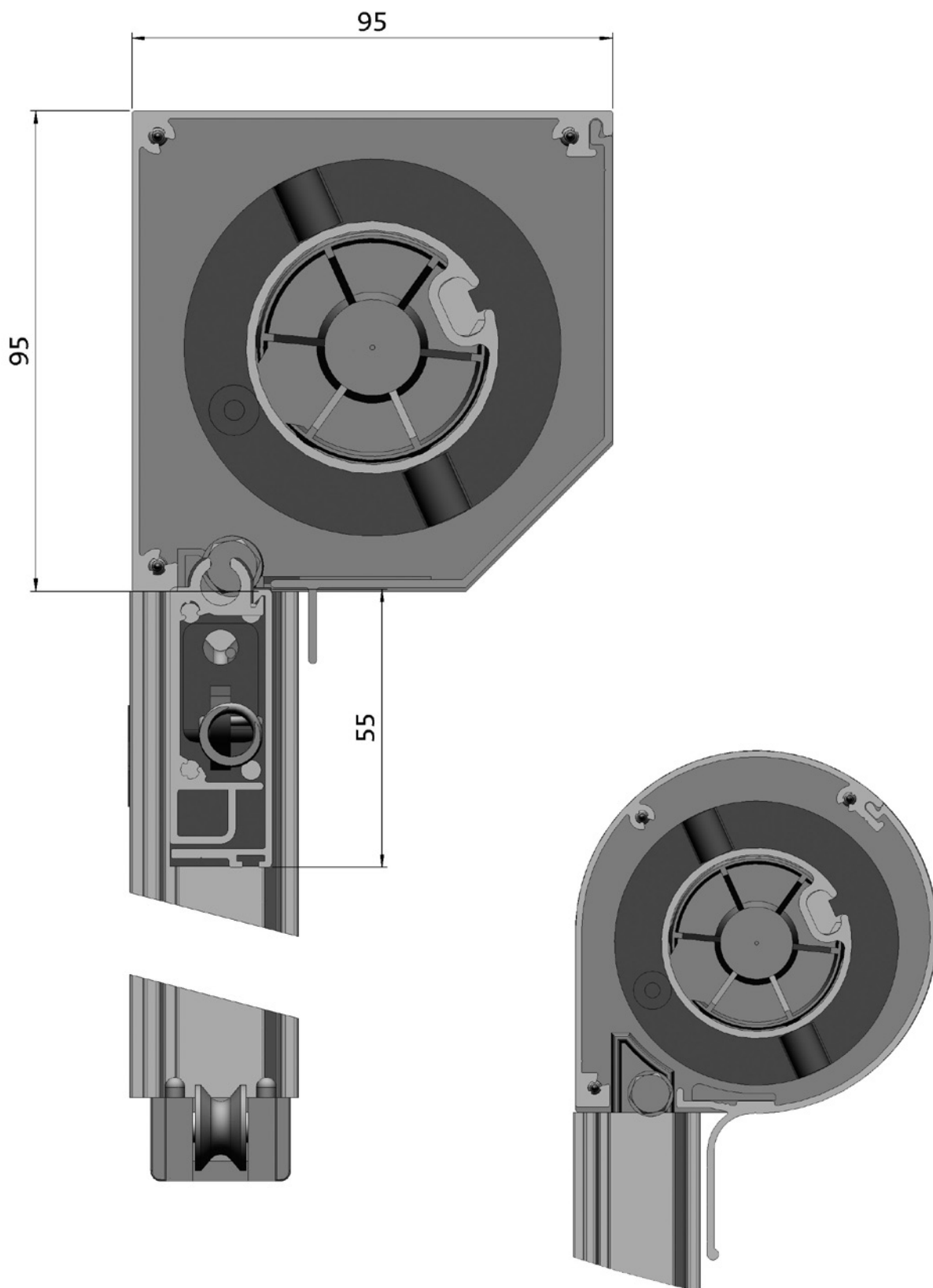


Windvaste screen Excellent®



Windvaste screen Excellent®

Artikelnummer	Omschrijving	Uitvoering	Lengte in m ¹ Verp. eenh.
---------------	--------------	------------	---

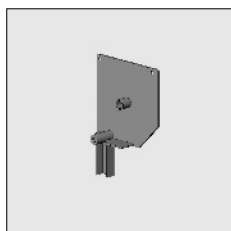
Bijzonderheden:

- Voor de windvaste screen schuin kunnen worden gebruikt de bovenkap en schuine onderkap met lip van screen 95 (zie hoofdstuk Screens 95).
- Voor de windvaste screen Rond worden de ronde bovenkap en onderkap en ronde kapsteunen van screen 95 Rond gebruikt (zie hoofdstuk Screens 95 rond).
- Breedte 60-100 cm en hoogte maximaal 200 cm benodigde verenset 4452 777-068.
- Breedte 100-200 cm en hoogte maximaal 250 cm benodigde verenset 4452 779-068.
- Breedte 200-300 cm en hoogte maximaal 200 cm benodigde verenset 4452 779-068.

Zamac kapsteunen worden vervangen door een aluminium uitvoering.

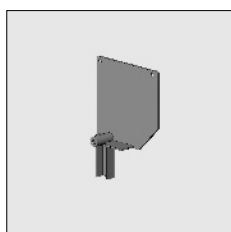
Nieuwe artikelnummers zijn: 4452 390/391 (met as I/R) 4452 395/396 (zonder as I/R)

kapsteunen schuin MET as 12:



4452 390-000	Kapsteun voor windvaste screen, met as 12 mm, links	onbewerkt
4452 391-000	Idem, rechts	onbewerkt
4452 390-008	Kapsteun voor windvaste screen, met as 12 mm, links	RAL 7035 grijs
4452 391-008	Idem, rechts	RAL 7035 grijs
4452 390-006	Kapsteun voor windvaste screen, met as 12 mm, links	RAL 9010 wit
4452 391-006	Idem, rechts	RAL 9010 wit
4452 390-901	Kapsteun voor windvaste screen, met as 12 mm, links	RAL 9001 crème
4452 391-901	Idem, rechts	RAL 9001 crème
4452 390-716	Kapsteun voor windvaste screen, met as 12 mm, links	RAL 7016 antraciet
4452 391-716	Idem, rechts	RAL 7016 antraciet

kapsteunen schuin ZONDER as:



4452 395-000	Kapsteun voor windvaste screen, zonder as, links	onbewerkt
4452 396-000	Idem, rechts	onbewerkt
4452 395-008	Kapsteun voor windvaste screen, zonder as, links	RAL 7035 grijs
4452 736-008	Idem, rechts	RAL 7035 grijs
4452 395-006	Kapsteun voor windvaste screen, zonder as, links	RAL 9010 wit
4452 396-006	Idem, rechts	RAL 9010 wit
4452 734-901	Kapsteun voor windvaste screen, zonder as, links	RAL 9001 crème
4452 396-901	Idem, rechts	RAL 9001 crème
4452 395-716	Kapsteun voor windvaste screen, zonder as, links	RAL 7016 antraciet
4452 396-716	Idem, rechts	RAL 7016 antraciet



4452 738-068	Wieltje met bout voor kapsteun windvaste screen	10
--------------	---	----

= Artikel wordt uitverkocht. Speciale bestelling eventueel mogelijk.

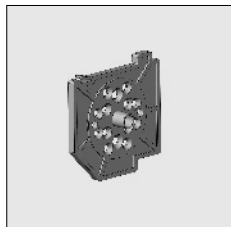
Windvaste screen Excellent®

Artikelnummer	Omschrijving	Uitvoering	Lengte in m ¹ Verp. eenh.
---------------	--------------	------------	---

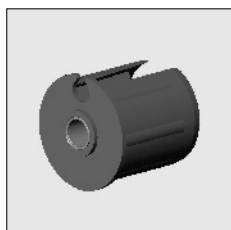
Volgende kunststof bevestigingsplaten gebruiken in combinatie met kapsteunen zonder as.
Bij windvaste screen alleen toepassen bij motor- bediening (dus niet in combinatie met (oog)windwerken!).
Motoren kunnen rechtstreeks op de platen bevestigd worden. Er zijn dus geen bevestigingsgaten
meer nodig in de kapsteun. De bovenrol kan samen met deze platen in en uit de kap geschoven worden.

LET OP!!

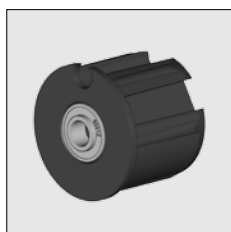
Op deze bevestigingsplaten is octrooi verleend, octrooinummer 1019354.



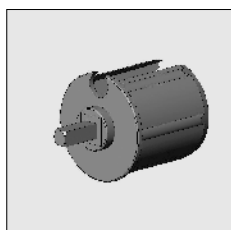
4452 690-080	Kunststof bevestigingsplaat 95 met as 12, links	grijs	25
4452 692-080	Idem, rechts	zwart	25
4452 695-080	Kunststof bevestigingsplaat 95 zonder as, links	grijs	25
4452 697-080	Idem, rechts	zwart	25



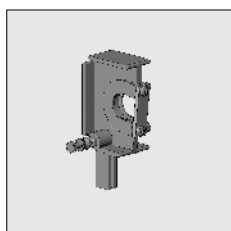
4470 058-068	Kunststof lagerprop 48 met glijlager		
--------------	--------------------------------------	--	--



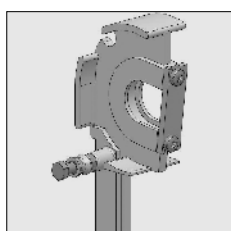
4452 225-068	Kunststof lagerprop 63 inclusief lager met verhoogde binnerring		10
--------------	---	--	----



4470 061-000	Alu monoprop 48 met vierkante as 7 mm		
4470 067-000	Alu monoprop 63 met vierkante as 7 mm		



4452 118-068	Alu tussensteun 95 schuin voor windvaste screen		
--------------	---	--	--



4452 121-068	Alu tussensteun screen 95 Rond voor windvaste screen.		
--------------	---	--	--



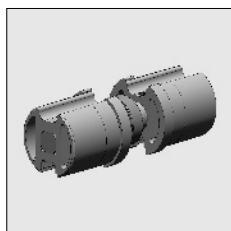
LET OP !!

Bij tussengeleider moer bij tussensteun weglaten.
Bij 2 geleiders in het midden moer toepassen.

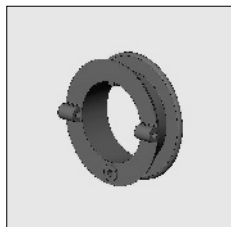
= Artikel wordt uitverkocht. Speciale bestelling eventueel mogelijk.

Windvaste screen Excellent®

Artikelnummer	Omschrijving	Uitvoering	Lengte in m ¹ Verp. eenh.
---------------	--------------	------------	---



4469 055-068	Alu tussenlager met alu (extrusie) proppen 48		
4469 065-068	Idem, met alu (extrusie) proppen 63		



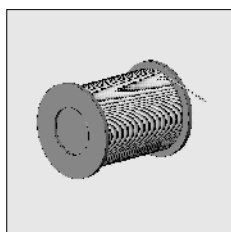
4452 760-068 #	Kunststof koordschijf voor windvaste screen, voor elektro-buis 50 incl. bevestigingsmateriaal		
4452 758-000	Idem, voor stalen buis 63 excl. bevestigingsmateriaal		

Bij buis 63 met speciale doeksleuf zal de koordschijf 4452758-000 minder eenvoudig over de buis gaan.

Voor bevestiging koordschijf 4452 758-000:

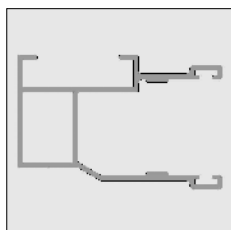


4000 153-000	RVS schroef verzonken kop/kruiskop M 5 x 8		100
--------------	--	--	-----

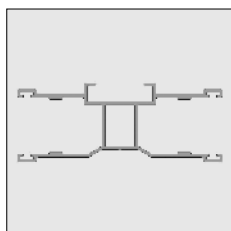


4452 761-000	Koord 1,5 mm	wit	100
--------------	--------------	-----	-----

**Benodigde lengte koord per zijgeleider:
2x de hoogte + 1,5x de breedte + 1 m.**



6297 530-000	Alu klikgeleider voor windvaste screen 33,3 x 50,7 mm	onbewerkt	7,5
6297 530-016	Idem	techn.zilver	7,5
6297 530-006	Idem	RAL 9010 wit	7,5
6297 530-901	Idem	RAL 9001 crème	7,5
6297 530-716	Idem	RAL 7016 antraciet	7,5



6297 535-000	Alu klik tussengeleider voor windvaste screen 33,3 x 86,4 mm	onbewerkt	7,5
6297 535-016	Idem	techn.zilver	7,5
6297 535-006	Idem	RAL 9010 wit	7,5
6297 535-901	Idem	RAL 9001 crème	7,5
6297 535-716	Idem	RAL 7016 antraciet	7,5



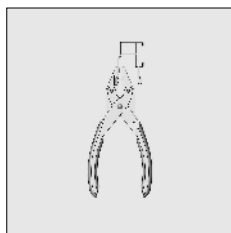
4452 277-000	Borstel 5 mm voor klik-geleider windvaste screen	grijs	100
--------------	--	-------	-----

NB.: De borstel om de 25 cm in de geleiders vastklemmen.

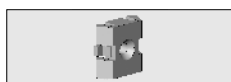
= Artikel wordt uitverkocht. Speciale bestelling eventueel mogelijk.

Windvaste screen Excellent®

Artikelnummer	Omschrijving	Uitvoering	Lengte in m ¹ Verp. eenh.
---------------	--------------	------------	---



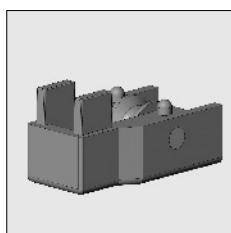
4452 278-000	Tang voor vastklemmen borstel in zijgeleider		
--------------	--	--	--



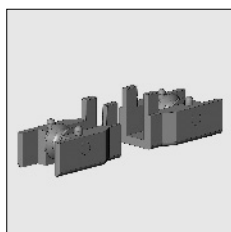
4452 246-080	Kunststof bevestigingsblokje voor klik-zijgeleiders	wit	100
--------------	---	-----	-----

LET OP!!

Altijd 1 blokje helemaal bovenin plaatsen, zodat het gewicht van de kap op het blokje rust en niet op de zijgeleiders.



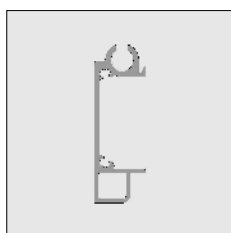
4452 762-000	Kunststof eindlager voor klik-zijgeleider windvaste screen	zwart	
--------------	--	-------	--



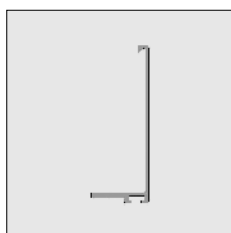
4452 764-068	Kunststof dubbel eindlager voor tussengeleider windvaste screen	zwart	
--------------	---	-------	--



4452 084-000	RVS zelftapper cilinderkop/kruiskop 3,5 x 6,5 mm (voor bevestiging eindlager aan zijgeleider)		100
--------------	---	--	-----







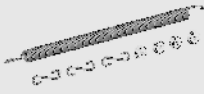


6297 540-000	Alu treklijst hoog achterzijde windvaste screen	onbewerkt	7,5
6297 540-016	Idem	techn.zilver	7,5
6297 540-006	Idem	RAL 9010 wit	7,5
6297 540-901	Idem	RAL 9001 crème	7,5
6297 540-716	Idem	RAL 7016 antraciet	7,5



6297 550-000	Alu treklijst hoog voorzijde windvaste screen	onbewerkt	7,5
6297 550-016	Idem	techn.zilver	7,5
6297 550-006	Idem	RAL 9010 wit	7,5
6297 550-901	Idem	RAL 9001 crème	7,5
6297 550-716	Idem	RAL 7016 antraciet	7,5

= Artikel wordt uitverkocht. Speciale bestelling eventueel mogelijk.

Windvaste screen Excellent®

Artikelnummer	Omschrijving	Uitvoering	Lengte in m ¹ Verp. eenh.
	4452 767-000 Neopreen strip 10 x 8 mm zelfklevend, ter voorkoming van contactgeluid bij de hoge treklijst (rol 5 m)		
NB.: Gebruik hiervoor stukjes van ± 3 cm.			
	4452 084-000 RVS zelftapper cilinderkop/kruiskop 3,5 x 6,5 mm (voor bevestiging voorzijde hoge treklijst aan achterzijde)		100
	4452 276-000 Borstel 8 mm voor treklijsten windvaste screen	grijs	100
	4452 779-068 Veren set voor treklijsten windvaste screen (de 2 lange veren een voorspanning geven van ca. 40%)		
	4452 777-068 Veren set voor treklijsten windvaste screen (voor breedtes tussen 60 en 100 cm). De veer een voorspanning geven van ca. 40%		
NB.: De veren mogen tot maximaal 60% van de veerlengte worden uitgerekt!			
	4452 765-000 Kunststof glijblok met wiel voor treklijsten windvaste screen		
	4452 094-000 RVS spaanplaat Schroef verzonken kop/kruiskop 3,5 x 30 mm (voor bevestiging van glijblok aan treklijst)		100

= Artikel wordt uitverkocht. Speciale bestelling eventueel mogelijk.

