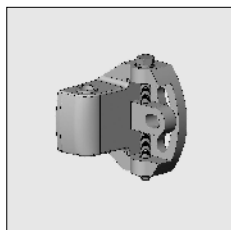


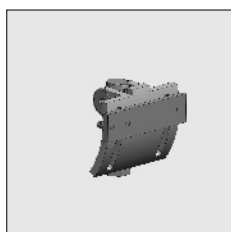
Toebehoren voor universele knikarmen G-Plus en M-Plus

Artikelnummer	Omschrijving	Uitvoering	Lengte in m ¹ Verp. eenh.
---------------	--------------	------------	---

Picca, Consul, Furore en cassette Furore :



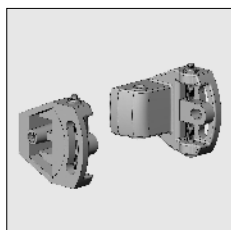
4210 094-008	Alu armverbinding compact aan kapsteun, met stelbout, blokje en moer, links	RAL 7035 grijs	
4210 096-008	Idem, rechts	RAL 7035 grijs	
4210 094-901	Alu armverbinding compact aan kapsteun, met stelbout, blokje en moer, links	RAL 9001 crème	
4210 096-901	Idem, rechts	RAL 9001 crème	
4210 094-755	Alu armverbinding compact aan kapsteun, met stelbout, blokje en moer, links (* = structuurlak)	RAL 7016 antraciet*	
4210 096-755	Idem, rechts (* = structuurlak)	RAL 7016 antraciet*	



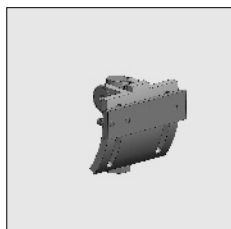
4211 045-000	Alu voorlijstaansluiting Picca/Furore/Premier, links	onbewerkt	
4211 047-000	Idem, rechts	onbewerkt	
4211 045-008	Alu voorlijstaansluiting Picca/Furore/Premier, links	RAL 7035 grijs	
4211 047-008	Idem, rechts	RAL 7035 grijs	
4211 045-901	Alu voorlijstaansluiting Picca/Furore/Premier, links	RAL 9001 crème	
4211 047-901	Idem, rechts	RAL 9001 crème	
4211 045-755	Alu voorlijstaansluiting Picca/Furore/Premier, links(* = structuurlak)	RAL 7016 antraciet*	
4211 047-755	Idem, rechts (* = structuurlak)	RAL 7016 antraciet*	

NB.: Na het afstellen de stelbouten fixeren met Loctite (art. 4210 175-000 zie hoofdstuk Diversen, bevestigingsmaterialen).

Consul en Furore: LET OP: Alleen in combinatie met oud model kapsteunen (bevestigingsgaten steek 60 mm).



4210 070-008	Alu armverbinding aan kapsteun, met stelbout, blokje en moer, links	RAL 7035 grijs	
4210 072-008	Idem, rechts	RAL 7035 grijs	
4210 070-901	Alu armverbinding aan kapsteun, met stelbout, blokje en moer, links	RAL 9001 crème	
4210 072-901	Idem, rechts	RAL 9001 crème	



4211 045-000	Alu voorlijstaansluiting Picca/Furore/Premier, links	onbewerkt	
4211 047-000	Idem, rechts	onbewerkt	
4211 045-008	Alu voorlijstaansluiting Picca/Furore/Premier, links	RAL 7035 grijs	
4211 047-008	Idem, rechts	RAL 7035 grijs	
4211 045-901	Alu voorlijstaansluiting Picca/ Furore/Premier, links	RAL 9001 crème	
4211 047-901	Idem, rechts	RAL 9001 crème	

NB.: Na het afstellen de stelbouten fixeren met Loctite (art. 4210 175-000 zie hoofdstuk Diversen, bevestigingsmateriaal).

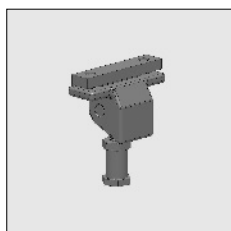
= Artikel wordt uitverkocht. Speciale bestelling eventueel mogelijk.

Toebehoren voor universele knikarmen G-Plus en M-Plus

2



Artikelnummer	Omschrijving	Uitvoering	Lengte in m ¹ Verp. eenh.
Primo, Linea, Gota en Oliva:			
4211 780-000	Alu voorlijstaansluiting Linea, Gota en Oliva, links	onbewerkt	
4211 782-000	Idem, rechts	onbewerkt	
4211 780-008	Alu voorlijstaansluiting Linea, Gota en Oliva, links	RAL 7035 grijs	
4211 782-008	Idem, rechts	RAL 7035 grijs	
4211 780-006	Alu voorlijstaansluiting Linea, Gota en Oliva, links	RAL 9010 wit	
4211 782-006	Idem, rechts	RAL 9010 wit	
4211 780-901	Alu voorlijstaansluiting Linea, Gota en Oliva, links	RAL 9001 crème	
4211 782-901	Idem, rechts	RAL 9001 crème	
4211 780-755	Alu voorlijstaansluiting Linea, Gota en Oliva, links (* = structuurlak)	RAL 7016 antraciet*	
4211 782-755	Idem, rechts (* = structuurlak)	RAL 7016 antraciet*	
4211 780-900	Alu voorlijstaansluiting Linea, Gota en Oliva, links (* = structuurlak)	RAL 9005 zwart*	
4211 782-900	Idem, rechts (* = structuurlak)	RAL 9005 zwart*	
4211 780-833	Alu voorlijstaansluiting Linea, Gota en Oliva, links (* = structuurlak)	Sepia bruin*	
4211 782-833	Idem, rechts	Sepia bruin*	
4211 780-916	Alu voorlijstaansluiting Linea, Gota en Oliva, links	RAL 9016 wit	
4211 782-916	Idem, rechts	RAL 9016 wit	

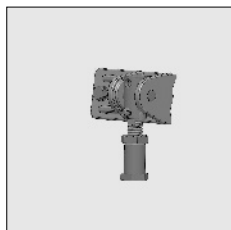


Senza			
4212 272-000	Alu voorlijstaansluiting voor Senza, links	onbewerkt	
4212 274-000	Idem, rechts	onbewerkt	
4212 272-008	Alu voorlijstaansluiting voor Senza, links	RAL 7035 grijs	
4212 274-008	Idem, rechts	RAL 7035 grijs	
4212 272-006	Alu voorlijstaansluiting voor Senza, links	RAL 9010 wit	
4212 274-006	Idem, rechts	RAL 9010 wit	
4212 272-901	Alu voorlijstaansluiting voor Senza, links	RAL 9001 crème	
4212 274-901	Idem, rechts	RAL 9001 crème	
4212 260-716 #	Alu voorlijstaansluiting voor Senza, links	RAL 7016 antraciet	
4212 262-716 #	Idem, rechts	RAL 7016 antraciet	
4212 272-755	Alu voorlijstaansluiting voor Senza, links (* = structuurlak)	RAL 7016 antraciet*	
4212 274-755	Idem, rechts (* = structuurlak)	RAL 7016 antraciet*	

NB.: Na het afstellen de stelbouten fixeren met Loctite (art. 4210 175-000 zie hoofdstuk Diversen, bevestigingsmateriaal).

= Artikel wordt uitverkocht. Speciale bestelling eventueel mogelijk.

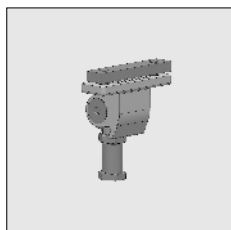
Toebehoren voor universele knikarmen G-Plus en M-Plus



Artikelnummer	Omschrijving	Uitvoering	Lengte in m ¹ Verp. eenh.
Bella en JdB:			
4211 041-000	Alu voorlijstaansluiting voor Bella, links	onbewerkt	
4211 043-000	Idem, rechts	onbewerkt	
4211 041-008	Alu voorlijstaansluiting voor Bella, links	RAL 7035 grijs	
4211 043-008	Idem, rechts	RAL 7035 grijs	
4211 041-006	Alu voorlijstaansluiting voor Bella, links	RAL 9010 wit	
4211 043-006	Idem, rechts	RAL 9010 wit	
4211 041-901	Alu voorlijstaansluiting voor Bella, links	RAL 9001 crème	
4211 043-901	Idem, rechts	RAL 9001 crème	
4211 041-755	Alu voorlijstaansluiting voor Bella, links (* = structuurlak)	RAL 7016 antraciet*	
4211 043-755	Idem, rechts	RAL 7016 antraciet*	
4211 041-900	Alu voorlijstaansluiting voor Bella, links (* = structuurlak)	RAL 9005 zwart*	
4211 043-900	Idem, rechts	RAL 9005 zwart*	

NB.: Na het afstellen de stelbouten fixeren met Loctite (art. 4210 175-000 zie hoofdstuk Diversen, bevestigingsmaterialen).

Aperta en Twins:



4210 881-000	Alu voorlijstaansluiting voor Aperta en Twins, links	onbewerkt	
4210 883-000	Idem, rechts	onbewerkt	
4210 881-008	Alu voorlijstaansluiting voor Aperta en Twins, links	RAL 7035 grijs	
4210 883-008	Idem, rechts	RAL 7035 grijs	
4210 881-006	Alu voorlijstaansluiting voor Aperta en Twins, links	RAL 9010 wit	
4210 883-006	Idem, rechts	RAL 9010 wit	

NB.: Na het afstellen de stelbouten fixeren met Loctite (art. 4210 175-000 zie hoofdstuk Diversen, bevestigingsmateriaal).

= Artikel wordt uitverkocht. Speciale bestelling eventueel mogelijk.

