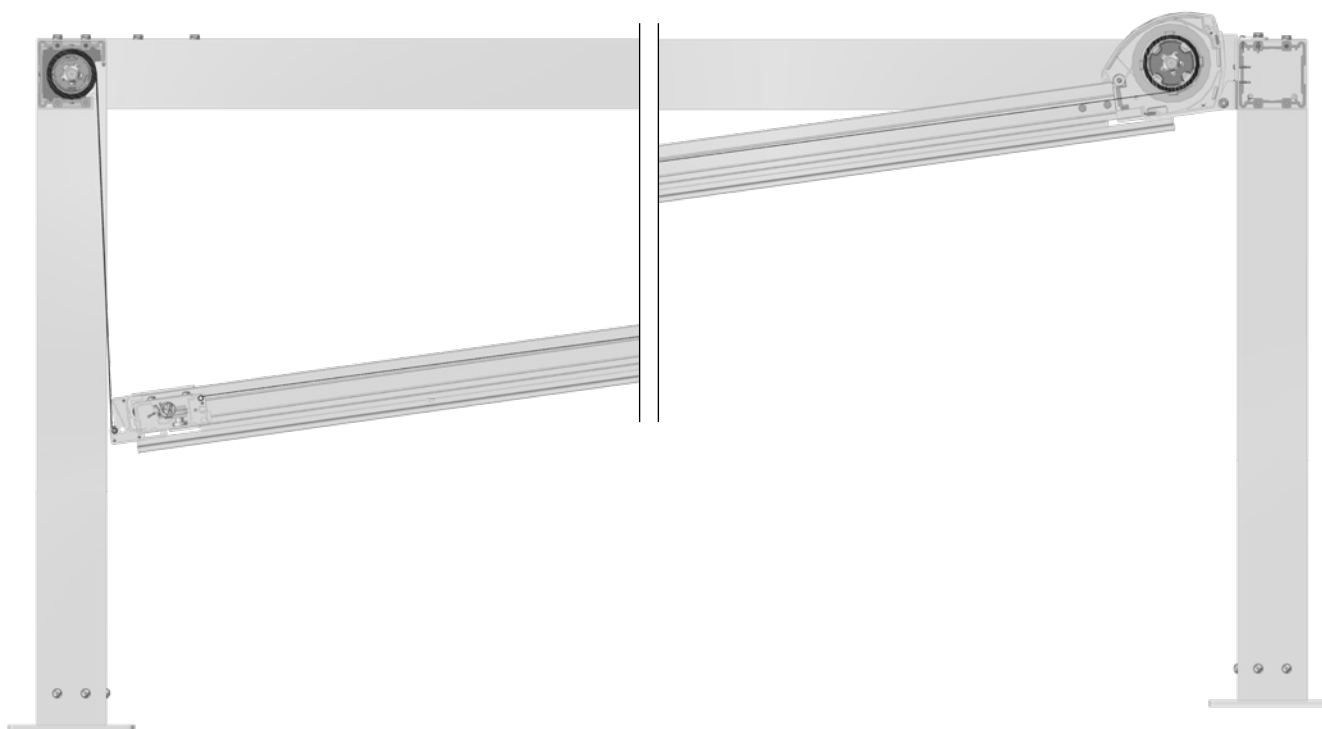


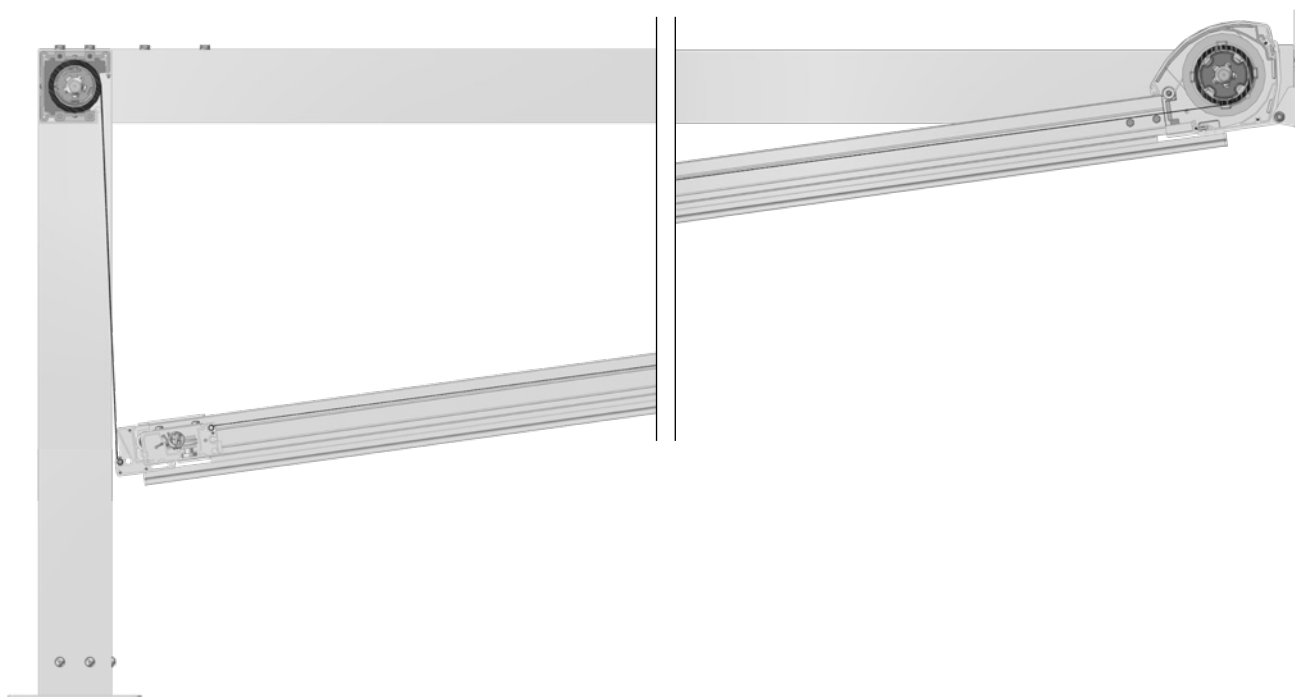


Le Cubola® est un produit breveté.
Tous les articles nécessaires pour ce produit doivent être achetés auprès du AVZ-Group.
Pour toute exception ou autre question, veuillez contacter notre département commercial.

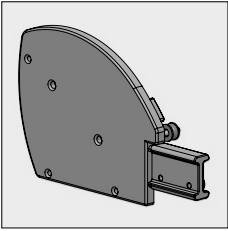
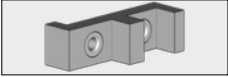

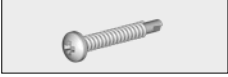
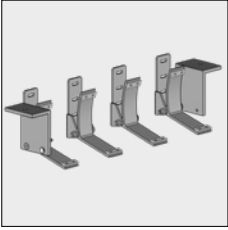
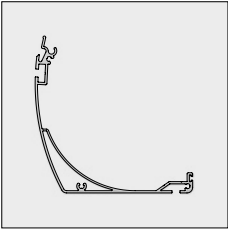

Cubola® Piazzola®



7


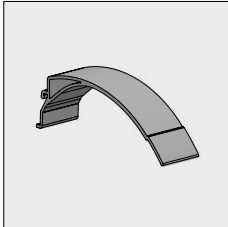
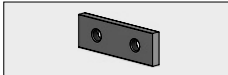

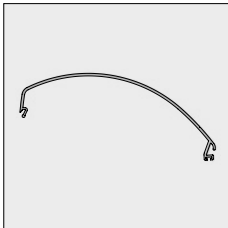
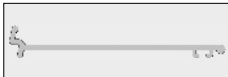
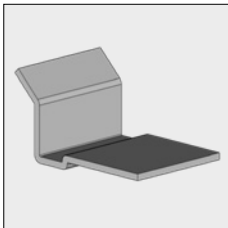



Le Cubola® est un produit breveté.
Tous les articles nécessaires pour ce produit doivent être achetés auprès du AVZ-Group.
Pour toute exception ou autre question, veuillez contacter notre département commercial.




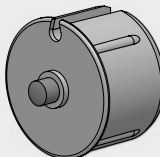

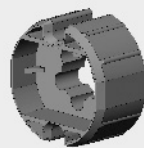


No. d'article	Désignation	Coloris	Longueur M ¹ Emballage	
	4217 027-090	Support d'enrouleur en alu Piazzola/Cubola, gauche	Brut	
	4217 032-090	Idem, droite	Brut	
	4217 027-006	Support d'enrouleur en alu Piazzola/Cubola, gauche	RAL 9010 blanc pur	
	4217 032-006	Idem, droite	RAL 9010 blanc pur	
	4217 027-755	Support d'enrouleur en alu Piazzola/Cubola, gauche (* = granité)	RAL 7016 gris anthracite*	
	4217 032-755	Idem, droite	RAL 7016 gris anthracite*	
	4217 310-000	Gabarit de perçage pour coulisse (pour la fixation support d'enrouleur à la coulisse)		
	4409 967-090	Jeu complet support de montage, pour montage détaché	Brut	
	4409 967-006	Idem	RAL 9010 blanc pur	
	4409 967-755	Idem (* = granité)	RAL 7016 gris anthracite*	
	4600 392-000	Vis autoperçuse (AISI-410) cruciforme 4,2 x 25 mm en inox (pour la fixation de support central à la poutre 110 mm)	100	
<p>Supports de montage G+D sera joints avec les goujons filetés M8x18. Les tubes peuvent aussi attaches aux parties de montage. Option on peut appliquer le vis autoperçuse au dessus.</p> <p>Pour montage côté façade: accroche le store avec les supports au dessous dans la construction de Cubola:</p>				
	4409 977-090	Jeu complet support de montage, pour montage côté façade	Brut	
	4409 977-006	Idem	RAL 9010 blanc pur	
	4409 977-755	Idem (* = granité)	RAL 7016 gris anthracite*	
	6252 148-000	Sous-coffre alu Piazzola	Brut	4,0
	6252 154-000	Idem	Brut	5,0
	6252 150-000	Idem	Brut	6,0
	6252 152-000	Idem	Brut	7,0
	6252 148-006	Sous-coffre alu Piazzola	RAL 9010 blanc pur	4,0
	6252 154-006	Idem	RAL 9010 blanc pur	5,0
	6252 150-006 #	Idem	RAL 9010 blanc pur	6,0
	6252 154-755	Sous-coffre alu Piazzola (* = granité)	RAL 7016 gris anthracite*	5,0
6252 150-755	Idem	RAL 7016 gris anthracite*	6,0	
6252 152-755	Idem	RAL 7016 gris anthracite*	7,0	
	4211 130-080	Bande de finition en nylon pour sous-coffre	Noir	50
	4211 132-080	Idem	Blanc	50

= L'article sera épuisé. Commandes spéciales sont possibles.

Cubola® Piazzola®

No. d'article	Désignation	Coloris	Longueur M ¹ Emballage
	4210 142-000 Vis autoforante à tête hexagonale/cruciforme 4,2x32 mm (pour la fixation du sous-coffre au support de joue)		100
	4217 085-001 Support de toiture Piazzola en alu	Anodisé	
	4217 100-000 Platine de pose alu pour le réglage support de toiture		
	4210 534-000 Boulon de réglage en inox M6 x 10 mm (pour platine de fixation)		100
	6252 194-000 Capot en alu Piazzola	Brut	5,0
	6252 190-000 Idem	Brut	6,0
	6252 192-000 Idem	Brut	7,0
	6252 194-006 Capot en alu Piazzola	RAL 9010 blanc pur	5,0
	6252 190-006 Idem	RAL 9010 blanc pur	6,0
	6252 192-006 Idem	RAL 9010 blanc pur	7,0
	6252 194-755 Capot en alu Piazzola (* = granité)	RAL 7016 gris anthracite*	5,0
	6252 190-755 Idem	RAL 7016 gris anthracite*	6,0
	6252 192-755 Idem	RAL 7016 gris anthracite*	7,0
	6295 980-000 Rallonge capot en alu	Brut	4,0
	6295 984-000 Idem	Brut	5,0
	6295 988-000 Idem	Brut	6,0
	6295 980-006 Rallonge capot en alu	RAL 9010 blanc pur	4,0
	6295 984-006 Idem	RAL 9010 blanc pur	5,0
	6295 988-006 Idem	RAL 9010 blanc pur	6,0
	6295 980-755 Rallonge capot en alu (* = granité)	RAL 7016 gris anthracite*	4,0
	6295 984-755 Idem (* = granité)	RAL 7016 gris anthracite*	5,0
	6295 988-755 Idem (* = granité)	RAL 7016 gris anthracite*	6,0
	4217 345-000 Support rallonge capot. Nous recommandons d'appliquer ce support à la largeur d'environ 4,5 m.		
	4215 190-080 Brosse pour rallonge capot	Noir	25
	4215 190-000 Idem	Noir	500

= L'article sera épuisé. Commandes spéciales sont possibles.

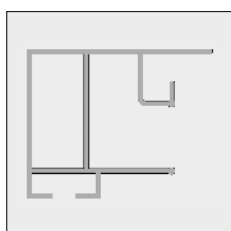
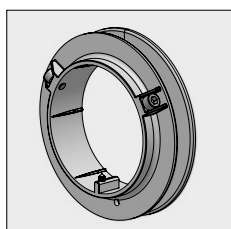
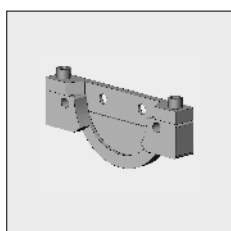
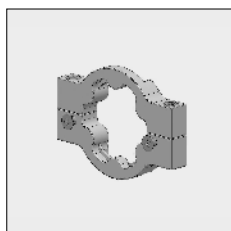
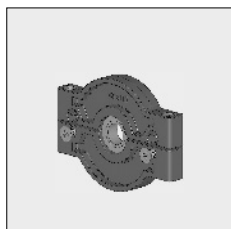
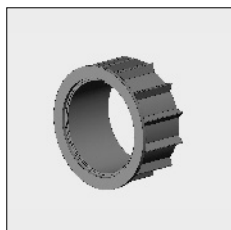
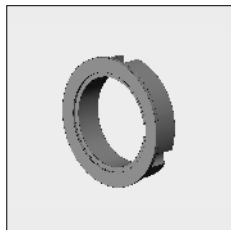
No. d'article	Désignation	Coloris	Longueur M ¹ Emballage
	7700 306-000 Vis autoperceuse à tête cylindrique/cruciforme 4,2 x 13 mm. (pour la fixation capot au support de joue/support de toiture		100
	7700 952-006 Enjoliveur en nylon pour vis à tête sphérique 4,2 mm	Blanc	125
	7700 952-901 Idem	Crème	125
	7700 952-716 Idem	Gris anthracite	125
	7700 952-905 Idem	Noir	125
	6253 382-000 Tube d'enroulement 85 x 1,25 mm avec gorge ronde	galvanisé	4,0
	6253 384-000 Idem	galvanisé	4,5
	6253 386-000 Idem	galvanisé	5,0
	6253 390-000 Idem	galvanisé	6,0
	6253 392-000 Idem	galvanisé	6,5
	6253 394-000 Idem	galvanisé	7,0
	6253 396-000 Idem	galvanisé	7,5
	6253 382-008 Tube d'enroulement 85 x 1,25 mm avec gorge ronde	RAL 7035 gris clair	4,0
	6253 384-008 Idem	RAL 7035 gris clair	4,5
	6253 386-008 Idem	RAL 7035 gris clair	5,0
	6253 390-008 Idem	RAL 7035 gris clair	6,0
	6253 392-008 Idem	RAL 7035 gris clair	6,5
	6253 394-008 Idem	RAL 7035 gris clair	7,0
	6253 396-008 Idem	RAL 7035 gris clair	7,5
	4217 202-000 Bloc-palier 85 en nylon avec axe 15 mm		
	4217 205-000 Rondelle en nylon 16 mm pour bloc-palier 4217 202-000		10
	4000 951-000 Couronne Somfy pour moteur série 50/60 pour tube 85		
	4001 133-068 Couronne ASA pour moteur série 45/50 pour tube 85		
	4001 106-068 Ensemble pince à ressort ASA pour la fixation de couronne 4001 133-068		

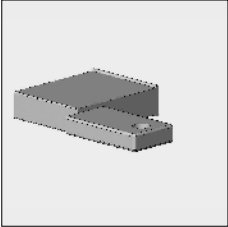
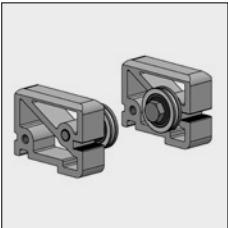
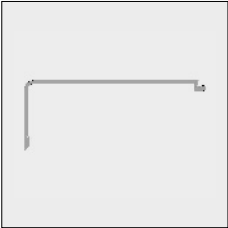

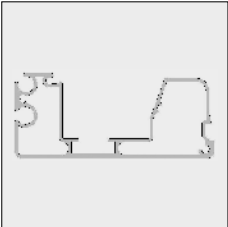
= L'article sera épuisé. Commandes spéciales sont possibles.

Cubola® Piazzola®

No. d'article	Désignation	Coloris	Longueur M ¹ Emballage
4000 952-000	Adapteur Somfy/ASA pour moteur série 60 pour tube 85		
4000 953-000	Somfy/ASA bague adaptateur pour moteur série 50 pour tube 85 en combinaison avec adaptateur 4000 952-000		
4215 114-068	Bloc-palier en nylon incl. palier de précision		
4215 110-000	Support moteur en alu pour moteurs Somfy (S)LT		
4215 111-000	Support moteur en alu pour moteurs ASA		
4217 080-000	Poulie en nylon tube 85		
6295 553-000	Coulisse Cubola en alu 60 x 75 mm	Brut	6,0
6295 553-006	Idem	RAL 9010 blanc pur	6,0
6295 553-755	Idem (* = granité)	RAL 7016 gris anthracite*	6,0

= L'article sera épuisé. Commandes spéciales sont possibles.



No. d'article	Désignation	Coloris	Longueur M ¹ Emballage
6295 554-000	Coulisse Cubola en alu 60 x 75 mm	Brut	7,5
6295 554-006	Idem	RAL 9010 blanc pur	7,5
6295 554-755	Idem (* = granité)	RAL 7016 gris anthracite*	7,5
			
4215 124-000	Platine de guidage en alu	Brut	
4215 124-006	Idem	RAL 9010 blanc pur	
4215 124-755	Idem (* = granité)	RAL 7016 gris anthracite*	
			
4217 260-001	Jeu complet de paliers d'extrémités pour coulisse Cubola	Anodisé	
			
6295 562-000	Barre de charge capot en alu	Brut	4,0
6295 565-000	Idem	Brut	5,0
6295 566-000	Idem	Brut	6,0
6295 568-000	Idem	Brut	7,0
			
6295 562-006	Barre de charge capot en alu	RAL 9010 blanc pur	4,0
6295 565-006	Idem	RAL 9010 blanc pur	5,0
6295 566-006	Idem	RAL 9010 blanc pur	6,0
6295 568-006	Idem	RAL 9010 blanc pur	7,0
6295 562-755	Barre de charge capot en alu (* = granité)	RAL 7016 gris anthracite*	4,0
6295 565-755	Idem (* = granité)	RAL 7016 gris anthracite*	5,0
6295 566-755	Idem (* = granité)	RAL 7016 gris anthracite*	6,0
			
6295 572-000	Barre de charge coffre en alu	Brut	4,0
6295 575-000	Idem	Brut	5,0
6295 576-000	Idem	Brut	6,0
6295 578-000	Idem	Brut	7,0
6295 572-006	Barre de charge coffre en alu	RAL 9010 blanc pur	4,0
6295 575-006	Idem	RAL 9010 blanc pur	5,0
6295 576-006	Idem	RAL 9010 blanc pur	6,0
6295 578-006	Idem	RAL 9010 blanc pur	7,0

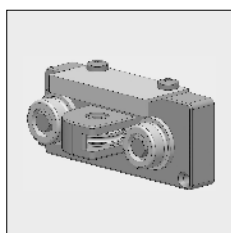
= L'article sera épuisé. Commandes spéciales sont possibles.

No. d'article	Désignation	Coloris	Longueur M ¹ Emballage
6295 572-755	Barre de charge coffre en alu (* = granité)	RAL 7016 gris anthracite*	4,0
6295 575-755	Idem (* = granité)	RAL 7016 gris anthracite*	5,0
6295 576-755	Idem (* = granité)	RAL 7016 gris anthracite*	6,0

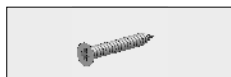


4452 238-000	Bande néoprène 10 x 2 mm, adhésive, insonorisante et pour une fermeture parfaite entre la barre de charge capot et coffre		50
--------------	---	--	----

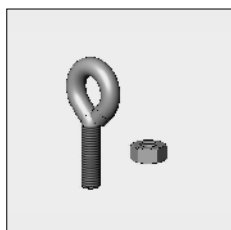
Remarque: Il faut coller une bande de ca. 10 cm pour ca. 100 cm de largeur du store.



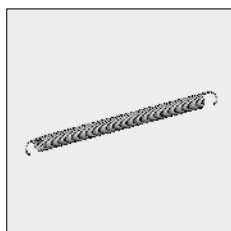
4215 310-090	Poulie de renvoi en alu, gauche	Brut	
4215 312-090	Idem, droite	Brut	
4215 310-006	Poulie de renvoi en alu, gauche	RAL 9010 blanc pur	
4215 312-006	Idem, droite	RAL 9010 blanc pur	
4215 310-755	Poulie de renvoi en alu, gauche (* = granité)	RAL 7016 gris anthracite*	
4215 312-755	Idem, droite (* = granité)	RAL 7016 gris anthracite*	



4210 142-000	Vis autoforante à tête hexagonale/cruciforme 4,2 x 32 mm en inox (pour la fixation du chariot de guidage à la barre de charge)		100
--------------	--	--	-----

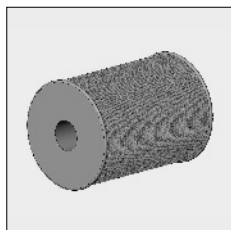


4215 172-068	Piton avec écrou M6 pour la fixation du ressort à la poulie de renvoi		10
--------------	---	--	----



4215 183-000	Ressort en inox 25 mm, longueur 350 mm (pour une avancée jusqu'à 350 cm)		
4215 185-000	Idem, longueur 570 mm (pour une avancée de 350 à 570 cm)		

ATTENTION !!
La pré-tension doit être d'env. 30% de la longueur totale des ressorts.
Il est possible de pré-tendre les ressorts lorsque la barre de charge se trouve près du capot.

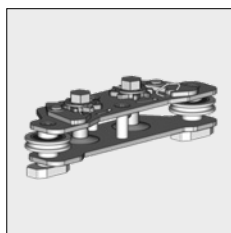


4215 155-000	Corde 2,5 mm	Blanc	100
--------------	--------------	-------	-----



4215 158-000	Poulie en inox pour corde 2,5 mm avec roulette en nylon		10
--------------	---	--	----

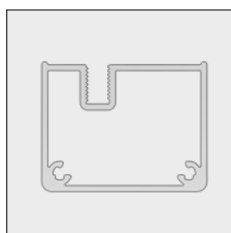
No. d'article	Désignation	Coloris	Longueur M ¹ Emballage
---------------	-------------	---------	--------------------------------------



4215 020-068 Tendeur de corde Summerlight

Système tendeur de câble pour barre de charge

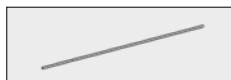
Afin de prévenir que la barre de charge va fléchir sur une largeur plus grande, le système tendeur de câble peut être monté au-dessous la barre de charge.



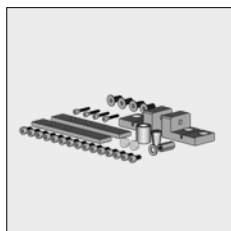
6295 688-000	Alu profil de finition pour système tendeur de câble	Brut	5,0
6295 690-000	Idem	Brut	6,0
6295 688-006	Alu profil de finition pour système tendeur de câble	RAL 9010 blanc pur	5,0
6295 690-006	Idem	RAL 9010 blanc pur	6,0
6295 688-755	Alu profil de finition pour système tendeur de câble (* = granité)	RAL 7016 gris anthracite*	5,0
6295 690-755	Idem (* = granité)	RAL 7016 gris anthracite*	6,0



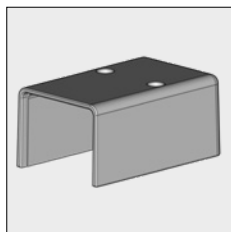
4215 272-000 Gabarit de perçage pour le système tendeur de câble



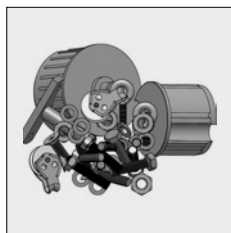
6295 695-000 Câble de tension en inox 304 6,5



4215 265-068 Ensemble avec matériel de fixation pour le système tendeur de câble



4215 266-000	Alu cache pour blocs de serrage	Brut	
4215 266-006	Idem	RAL 9010 blanc pur	



4409 934-068 Ensemble de Cubola avec matériel de fixation, Goupille palier, Bouchons de paliers, rondelle en nylon, 2x poulies et 2x pitons. Pour 1 pergola modulable Cubola.

= L'article sera épuisé. Commandes spéciales sont possibles.