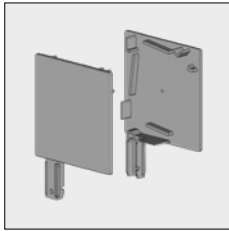


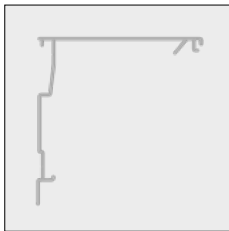
No. d'article	Désignation	Coloris	Longueur M ¹ Emballage
---------------	-------------	---------	--------------------------------------

SolidScreen 105

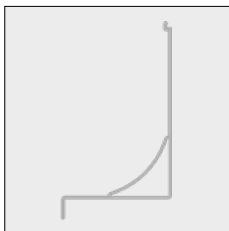
Pour le SolidScreen Xtra 105 utilisez les supports de joue, les coffres et les sous-coffres suivants:



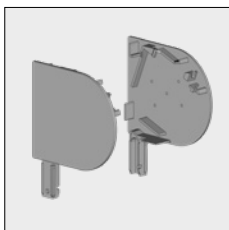
4452 584-000	Alu support de joue 105 Xtra carré sans axe, gauche	Brut	
4452 585-000	Idem, droite	Brut	



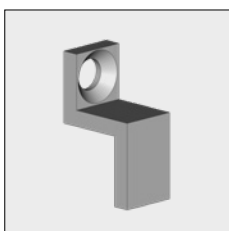
6297 845-000	Coffre en alu 105 Xtra carré	Brut	6,2
--------------	------------------------------	------	-----



6297 850-000	Sous-coffre en alu Xtra 105 carré	Brut	6,2
--------------	-----------------------------------	------	-----



4452 615-000	Alu support de joue Xtra 105 arrondi sans axe, gauche	Brut	
4452 616-000	Idem, droite	Brut	



4453 135-090	Alu arrêt pour support de joue 105 arrondi 4452 615/616-...	Brut	
--------------	---	------	--

Pour la fixation d'arrêt:



4000 153-000	Vis à tête fraisée/cruciforme M5 x 8M		100
--------------	---------------------------------------	--	-----

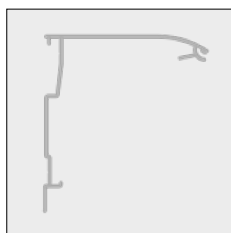


4000 165-000	Écrou en inox M5 carré		100
--------------	------------------------	--	-----

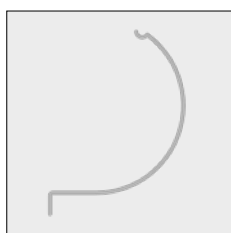
=L'article sera épuisé. Commandes spéciales sont possibles.

SolidScreen® Xtra

No. d'article	Désignation	Coloris	Longueur M ¹ Emballage
---------------	-------------	---------	--------------------------------------



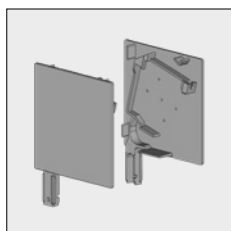
6297 865-000	Coffre en alu Xtra 105 arrondi	Brut	6,2
--------------	--------------------------------	------	-----



6297 870-000	Sous-coffre en alu Xtra 105 arrondi	Brut	6,2
--------------	-------------------------------------	------	-----

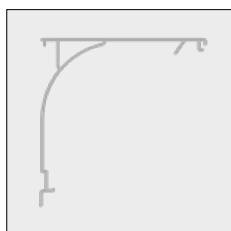
SolidScreen 125

Pour le SolidScreen Xtra 125 utilisez les supports de joue, les coffres et les sous-coffres suivants:

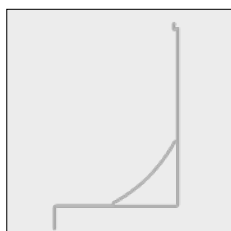


4452 586-000	Support de joue en alu 125 Xtra carré sans axe, gauche	Brut	
--------------	--	------	--

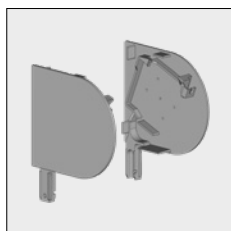
4452 587-000	Idem, droite	Brut	
--------------	--------------	------	--



6297 835-000	Coffre en alu Xtra 125 carré	Brut	5,1
--------------	------------------------------	------	-----

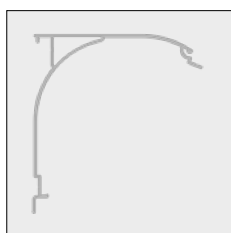


6297 840-000	Sous-coffre en alu Xtra 125 carré	Brut	5,1
--------------	-----------------------------------	------	-----



4452 625-000	Support de joue en alu Xtra 125 arrondi sans axe, gauche	Brut	
--------------	--	------	--

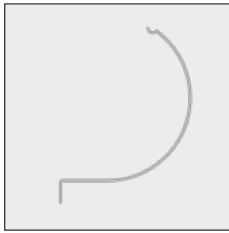
4452 626-000	Idem, droite	Brut	
--------------	--------------	------	--



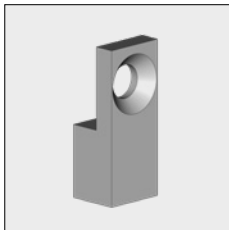
6297 875-000	Coffre en alu Xtra 125 arrondi	Brut	5,1
--------------	--------------------------------	------	-----

=L'article sera épuisé. Commandes spéciales sont possibles.

No. d'article	Désignation	Coloris	Longueur M ¹ Emballage
---------------	-------------	---------	--------------------------------------

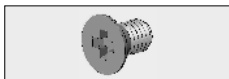


6297 878-000	Sous-coffre en alu Xtra 125 arrondi	Brut	5,1
--------------	-------------------------------------	------	-----



4452 588-090	Arrêt en alu pour support de joue Xtra 125 4452 586/587/625/626-...	Brut	
--------------	--	------	--

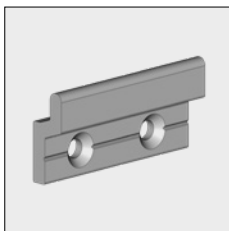
Pour la fixation d'arrêt:



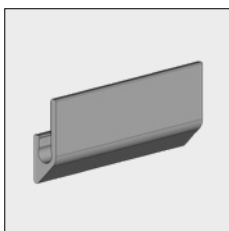
4210 484-000	Vis à tête fraisée/cruciforme M 6 x 10 mm		100
--------------	---	--	-----



4212 248-000	Écrou en inox M6 carré		200
--------------	------------------------	--	-----



4452 494-090	Platine de pose pour coffre Xtra 105 et 125	Brut	
--------------	---	------	--



4453 130-905	Trémie coulisse en nylon pour coffres Xtra 105 et 125		
--------------	---	--	--

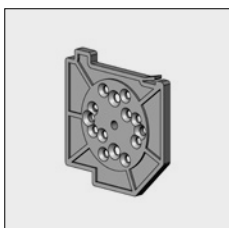


4452 097-000	Vis autoperceuse (AISI410) cruciforme 3,5 x 9,5 mm (pour la fixation du sous-coffre au support de joue)		100
--------------	--	--	-----

ATTENTION !!

Les platines de pose appliques ci-dessous sont brevetées. Numéro de brevet: 1019354.

Utilisez les platines de pose applique en nylon ci-dessous en combinaison avec les supports de joues 105 et 125 sans axe en utilisant de tube d'enroulement 63 et 78:

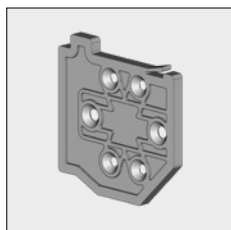


4452 685-080	Platine de pose en nylon sans axe, gauche	Gris	25
4452 687-080	Idem, droite	Noir	25

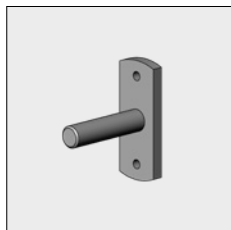
=L'article sera épuisé. Commandes spéciales sont possibles.

No. d'article	Désignation	Coloris	Longueur M ¹ Emballage
---------------	-------------	---------	--------------------------------------

Utilisez le platine de pose en nylon ci-dessous en combinaison avec tube d'enroulement 85



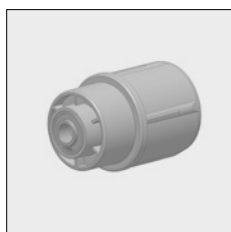
4452 656-080	Platine de pose en nylon sans axe	Noir	25
--------------	-----------------------------------	------	----



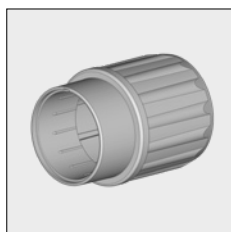
4210 498-080	Goupille palier 12 mm avec platine de pose	Galvanisé	10
--------------	--	-----------	----



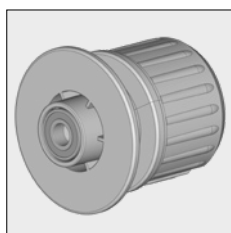
4210 484-000	Vis à tête fraisée/cruciforme M 6 x 10 mm en inox (pour la fixation de la goupille palier à la platine de pose)		100
--------------	--	--	-----



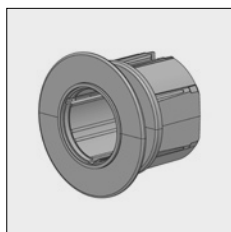
4453 066-068	Bouchon de palier en nylon pour tube 63 Dans le bouchon, il est déjà monté deux paliers de précisions avec un haut anneau. A appliquer dans coffre Xtra 105.	Gris	
--------------	--	------	--



4453 060-008	Bouchon moteur en nylon pour tube 63. En combinaison avec: Moteur ASA série 50 ou Moteur Somfy série 50. A appliquer dans coffre Xtra 105.	Gris	10
--------------	---	------	----



4452 445-068	Dans le bouchon, il est déjà monté deux paliers de précisions avec un haut anneau. A appliquer dans coffre Xtra 105 et 125	Gris	
--------------	---	------	--



4452 464-008	Bouchon moteur en nylon pour tube 78. En combinaison avec: Moteur ASA série 50 ou Moteur Somfy série 50. A appliquer dans coffre Xtra 105 mm et 125 mm.	Gris	10
--------------	--	------	----

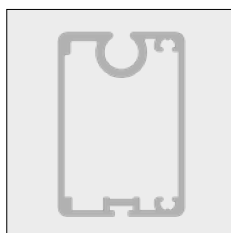
=L'article sera épuisé. Commandes spéciales sont possibles.

No. d'article	Désignation	Coloris	Longueur M ¹ Emballage
4453 076-068	Bouchon de palier en nylon pour tube 85. Dans le bouchon, il est déjà monté deux paliers de précisions avec un haut anneau. A appliquer dans coffre Xtra 125.	Gris	
4453 078-008	Bouchon moteur en nylon pour tube 85. En combinaison avec: Moteur ASA série 50 ou Moteur Somfy série 50. A appliquer dans coffre Xtra 125 mm.	Gris	
6297 860-000	Lame finale Xtra en alu	Brut	7,0
4452 559-905	A appliquer pour moteurs SOMFY: Jeu complet de composants SolidScreen Xtra: • Joue de lame finale frontale (d+g) • Joue de lame finale arrière (d+g) • Guide de câbles moteurs Somfy Ce jeu complet de composants est aussi disponible en emballage en vrac (200 pièces) numéro d'article 4452 558-905	Noir	10
4453 220-905	A appliquer pour moteurs ASA: Jeu complet de composants SolidScreen Xtra: • Joue de lame finale frontale (d+g) • Joue de lame finale arrière (d+g)	Noir	10
4452 441-905	Guide de câbles moteurs Somfy	Noir	

=L'article sera épuisé. Commandes spéciales sont possibles.

No. d'article	Désignation	Coloris	Longueur M ¹ Emballage
---------------	-------------	---------	--------------------------------------

La lame finale ci-dessous est destinée pour une stabilité accrue chez des verticoffres large et du poids supplémentaire (double renforcement 6253 067-000) chez verticoffres haute. Pour les directives; application renforcement voir le manuel d'assemblage et montage.



6298 600-000	Lame finale en alu Xtra/XL/Niche/Niche XS lourd	Brut	7,0
--------------	---	------	-----



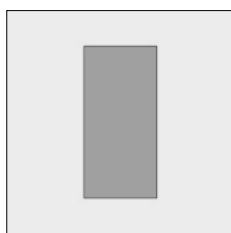
4453 883-905	Embout en nylon lame finale lourd frontale	Noir	
--------------	--	------	--



4453 884-905	Embout en nylon lame finale lourd arrière	Noir	
--------------	---	------	--

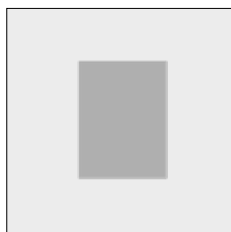


4452 555-000	Vis autoforante tête fraisée/cruciforme 3,5 x 25 mm (pour la fixation des joues de lame finale)		100
--------------	---	--	-----



6253 067-000	Bande de renforcement en acier 25 x 12 mm pour lames finales SolidScreen (après découpage traitez les extrémités avec l'aeroso alu ref. 5760 273-000 voir chapitre 9B)	Galvanisé	3,0
--------------	--	-----------	-----

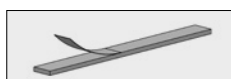
La bande de renforcement 16 x 12 au dessous tient 2x dans la lame finale Xtra. A appliquer chez SolidScreens haute et étroits.



6253 062-000	Bande de renforcement en acier 16 x 12 mm pour lames finales Xtra/Niche (après découpage traitez les extrémités avec l'aeroso alu ref. 5760 273-000 voir chapitre 9B)	Galvanisé	3,1
--------------	---	-----------	-----



6297 740-000	Tube de remplissage Utiliser le remplissage entre 2 pièces de renforcement dans les lames finales de SolidScreen	Gris	4,0
--------------	--	------	-----



4452 238-000	Bande néoprène 10 x 2 mm autocollante, insonorisante et pour une fermeture parfaite entre la barre et la lame finale		50
--------------	--	--	----

=L'article sera épuisé. Commandes spéciales sont possibles.

No. d'article	Désignation	Coloris	Longueur M ¹ Emballage
---------------	-------------	---------	--------------------------------------

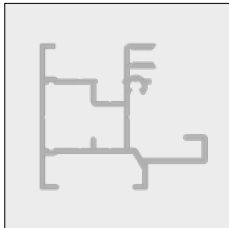
Au choix la brosse 5 mm ou 8 mm peut être glissée dans la lame finale:



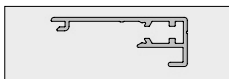
4452 277-000	Brosse 5 mm pour lame finale SolidScreen	Gris	100
4452 276-000	Brosse 8 mm pour lame finale SolidScreen	Gris	100



4452 283-000	Brosse douce en PVC pour lame finale SolidScreen	Noir	300
4452 283-068	Idem, longueur 7,0 m.	Noir	7,0



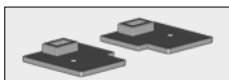
6297 855-000	Coulisse en alu SolidScreen Xtra	Brut	7,0
--------------	----------------------------------	------	-----



6297 762-000	Profil de finition en alu pour la coulisse	Brut	6,0
6297 764-000	Idem	Brut	7,0



4452 123-000	Boulon à tête fraisée/cylindrique M 4 x 16 mm (pour la fixation du profil de finition à la coulisse).		100
--------------	---	--	-----

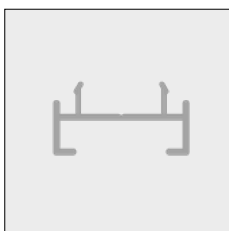


4452 497-000	Joue en nylon pour coulisse, gauche	Brut	
4452 498-000	Idem, droite	Brut	

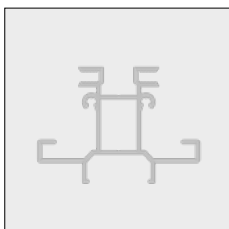


4452 073-000	Vis à tête fraisée/cruciforme 3,5 x 19 mm (pour la fixation de la joue à la coulisse)		100
--------------	---	--	-----

Lors de l'utilisation des profils ci-dessous, le guidage se visse également dans le sous-sol à travers les profils de remplissage.



6297 560-000	Alu profile de remplissage 12mm pour coulisse-clique	Brut	7,0
--------------	--	------	-----



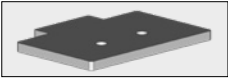

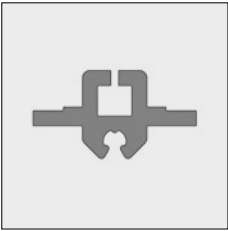

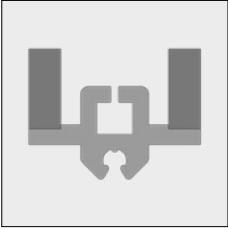
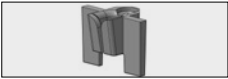

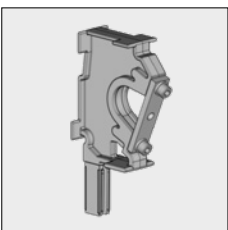
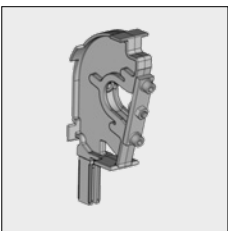
6297 862-000	Coulisse centrale en alu SolidScreen Xtra	Brut	7,0
--------------	---	------	-----



6297 728-000	Profil de finition en alu pour coulisse centrale	Brut	7,0
--------------	--	------	-----

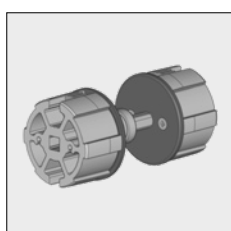
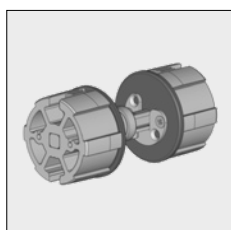
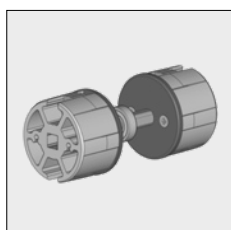
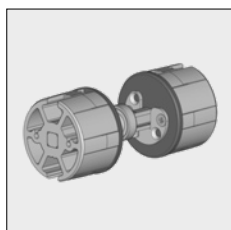
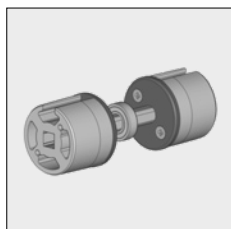
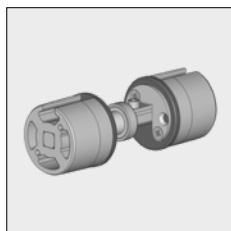
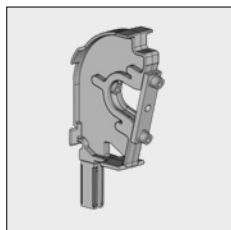
=L'article sera épuisé. Commandes spéciales sont possibles.

SolidScreen® Xtra

No. d'article	Désignation	Coloris	Longueur M ¹ Emballage
	4452 561-000 Joue finale en alu pour coulisse centrale Xtra	Brut	
	4452 073-000 Vis autoforant à tête fraisée/cruciforme 3,5 x 19 mm (pour la fixation de la joue finale à la coulisse)		100
	4452 481-008 Guidage en nylon pour coulisse et coulisse centrale SolidScreen	Gris	6,0
	4452 485-008 Idem	Gris	7,0
	4452 484-008 Idem	Gris	7,5
	4452 487-000 Bande néoprène 10x4x60 mm autocollante, à coller toutes les 50 cm sur la coulisse SolidScreen (4452 485-008)		135
Il est aussi possible de vous livrer les guides PVC avec les cales de néoprène déjà collés, seulement pour des longueurs de 7500 mm. Renseignez-vous auprès de notre Service des Ventes pour la quantité minimum et le délai de livraison.			
	4452 453-068 Guidage en nylon pour coulisse et coulisse centrale SolidScreen incl. bande néoprène. Emballé par 20 longueurs. Cet article est également disponible en vrac (500 longueurs) - 4452 453-008	gris	7,5
	4452 486-008 Trémie coulisse en nylon pour guidage SolidScreen (4452 485-008)	Gris	50
	4452 070-000 Vis autoforante à tête fraisée/cruciforme 2,9 x 19 mm (pour la fixation du trémie coulisse sur la coulisse)		100
	4452 566-068 Support central en alu SolidScreen 105 Xtra	Brut	
	4452 567-068 Support central en alu SolidScreen 125 Xtra En combinaison avec palier central pour tube 78	Brut	

=L'article sera épuisé. Commandes spéciales sont possibles.

No. d'article	Désignation	Coloris	Longueur M ¹ Emballage
4452 568-068	Support central en alu SolidScreen 125 Xtra En combinaison avec palier central pour tube 85	Brut	
4453 250-068	Palier central en alu pour tube 63		
4453 251-068	Palier central en alu pour tube 63 SolidScreen avec double axe et paliers. En cas de plusieurs verticoffres sous un coffre avec manoeuvre individuelle.		
4453 254-068	Palier central en alu pour tube 78		
4453 255-068	Palier central en alu pour tube 78 SolidScreen avec double axe et paliers. En cas de plusieurs verticoffres sous un coffre avec manoeuvre individuelle.		
4453 258-068	Palier central en alu pour tube 85		
4453 259-068	Palier central en alu pour tube 85 SolidScreen avec double axe et paliers. En cas de plusieurs verticoffres sous un coffre avec manoeuvre individuelle.		



=L'article sera épuisé. Commandes spéciales sont possibles.