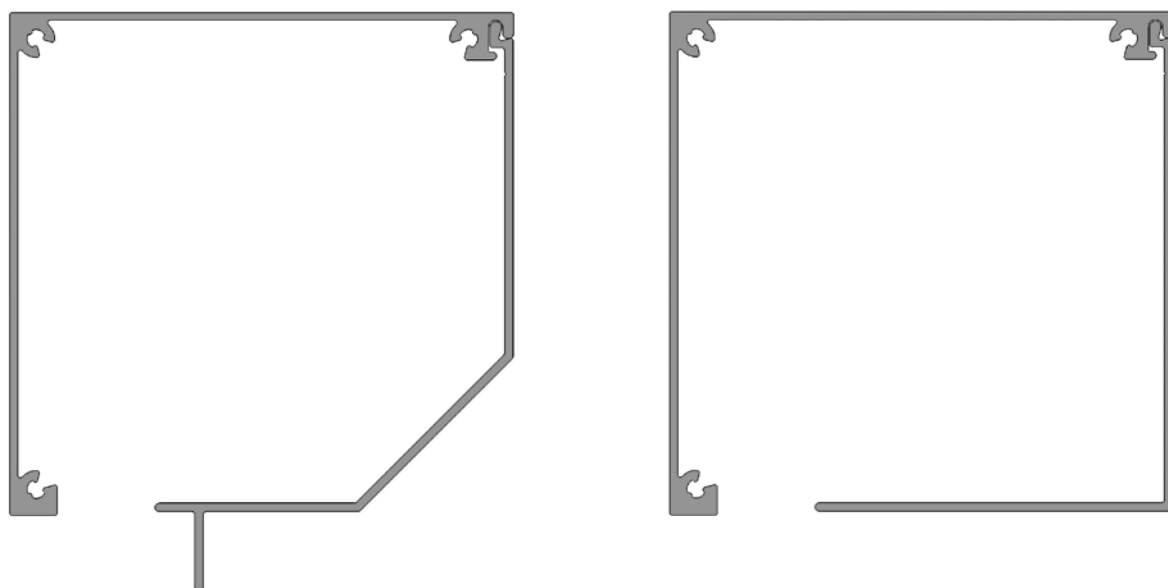
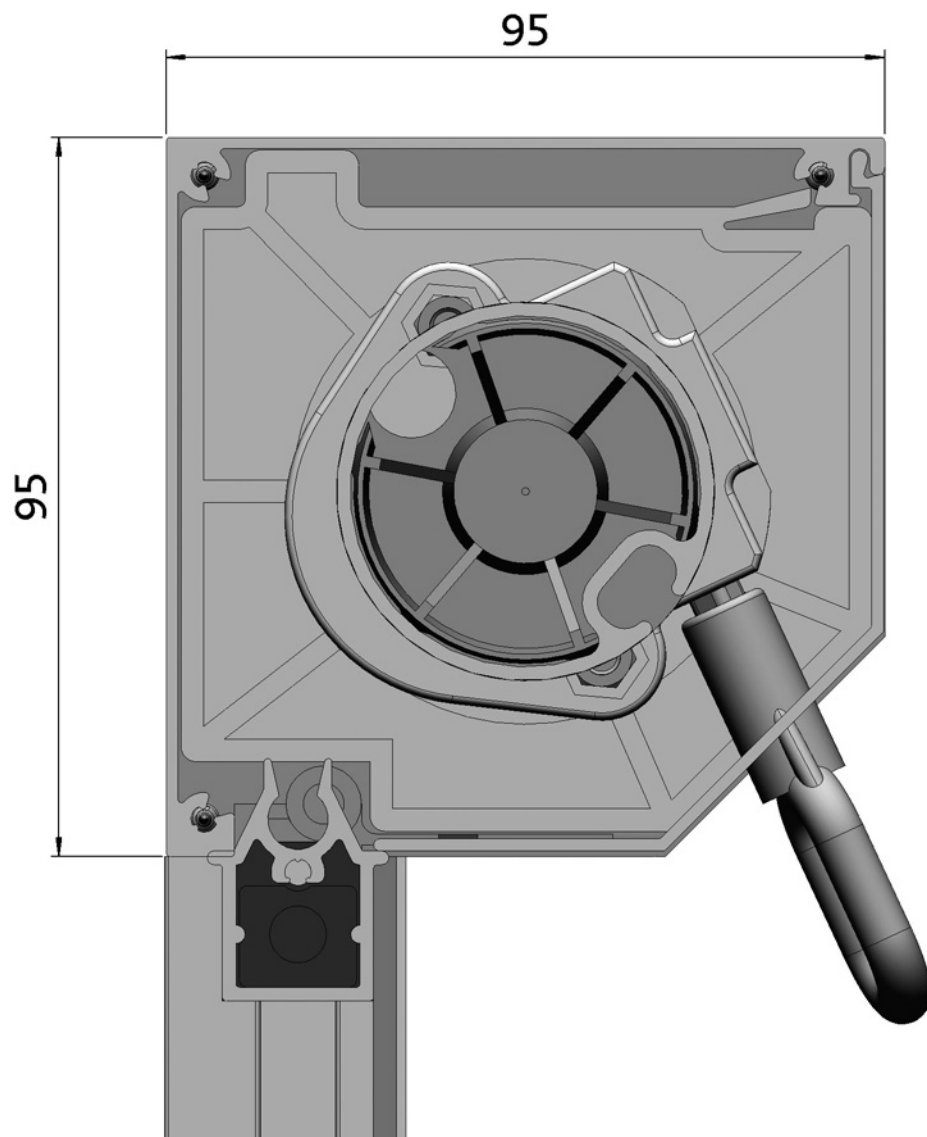
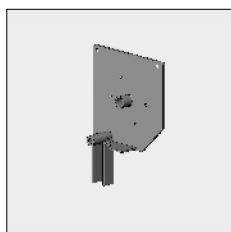


Excellent® 95



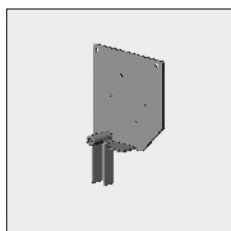
No. d'article	Désignation	Coloris	Longueur M ¹ Emballage
---------------	-------------	---------	--------------------------------------

Support de joue pancoupé AVEC axe 12:



4452 380-000	Support de joue verticoffre Excellent 95 pancoupé avec axe, gauche	Brut	
4452 381-000	Idem, droite	Brut	
4452 380-008	Support de joue verticoffre Excellent 95 pancoupé avec axe, gauche	RAL 7035 gris clair	
4452 381-008	Idem, droite	RAL 7035 gris clair	
4452 380-006	Support de joue verticoffre Excellent 95 pancoupé avec axe, gauche	RAL 9010 blanc pur	
4452 381-006	Idem, droite	RAL 9010 blanc pur	
4452 380-007	# Support de joue verticoffre Excellent 95 pancoupé avec axe, gauche	RAL 8019 brun gris	
4452 381-007	# Idem, droite	RAL 8019 brun gris	
4452 380-901	Support de joue verticoffre Excellent 95 pancoupé avec axe, gauche	RAL 9001 blanc crème	
4452 381-901	Idem, droite	RAL 9001 blanc crème	
4452 380-716	Support de joue verticoffre Excellent 95 pancoupé avec axe, gauche	RAL 7016 gris anthracite	
4452 381-716	Idem, droite	RAL 7016 gris anthracite	

Support de joue pancoupé SANS axe:

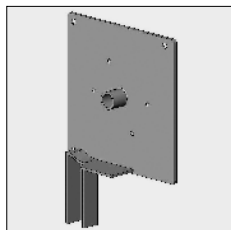


4453 000-000	Support de joue verticoffre Excellent 95 pancoupé sans axe, gauche	Brut	
4453 002-000	Idem, droite	Brut	
4453 000-008	Support de joue verticoffre Excellent 95 pancoupé sans axe, gauche	RAL 7035 gris clair	
4453 002-008	Idem, droite	RAL 7035 gris clair	
4453 000-006	Support de joue verticoffre Excellent 95 pancoupé sans axe, gauche	RAL 9010 blanc pur	
4453 002-006	Idem, droite	RAL 9010 blanc pur	
4453 000-007	Support de joue verticoffre Excellent 95 pancoupé sans axe, gauche	RAL 8019 brun gris	
4453 002-007	Idem, droite	RAL 8019 brun gris	
4453 000-901	Support de joue verticoffre Excellent 95 pancoupé sans axe, gauche	RAL 9001 blanc crème	
4453 002-901	Idem, droite	RAL 9001 blanc crème	
4453 000-716	Support de joue verticoffre Excellent 95 pancoupé sans axe, gauche	RAL 7016 gris anthracite	
4453 002-716	Idem, droite	RAL 7016 gris anthracite	
4453 000-755	Support de joue verticoffre Excellent 95 pancoupé sans axe, gauche (* = granité)	RAL 7016 gris anthracite*	
4453 002-755	Idem, droite (* = granité)	RAL 7016 gris anthracite*	

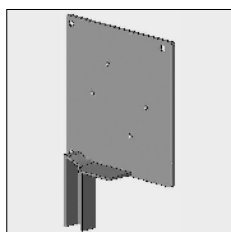
= L'article sera épuisé. Commandes spéciales sont possibles.

Excellent® 95

No. d'article	Désignation	Coloris	Longueur M ¹ Emballage
---------------	-------------	---------	--------------------------------------



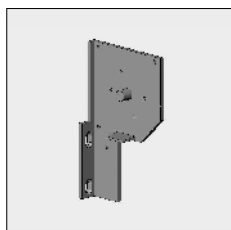
4453 120-000	Support de joue verticoffre Excellent 95 carré avec axe 12, gauche	Brut	
4453 122-000	Idem, droite	Brut	
4453 120-008	Support de joue verticoffre Excellent 95 carré avec axe 12, gauche	RAL 7035 gris clair	
4453 122-008	Idem, droite	RAL 7035 gris clair	
4453 120-006	Support de joue verticoffre Excellent 95 carré avec axe 12, gauche	RAL 9010 blanc pur	
4453 122-006	Idem, droite	RAL 9010 blanc pur	



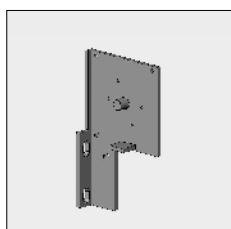
4453 124-000	Support de joue verticoffre Excellent 95 carré sans axe, gauche	Brut	
4453 126-000	Idem, droite	Brut	
4453 124-008	Support de joue verticoffre Excellent 95 carré sans axe, gauche	RAL 7035 gris clair	
4453 126-008	Idem, droite	RAL 7035 gris clair	
4453 124-006	Support de joue verticoffre Excellent 95 carré sans axe, gauche	RAL 9010 blanc pur	
4453 126-006	Idem, droite	RAL 9010 blanc pur	

6

Le modèle support de joue à utiliser uniquement avec coulisse-clic 30 x 20 mm 6296 688-... (voir chapitre 6G) ou avec fil d'acier de guidage 4452 038-068 et 4000 133-000 (voir chapitre 6G).



4452 320-000	Support de joue verticoffre Excellent 95 standard pancoupé, avec axe 12, gauche	Brut	
4452 322-000	Idem, droite	Brut	
4452 320-008	Support de joue verticoffre Excellent 95 standard pancoupé, avec axe 12, gauche	RAL 7035 gris clair	
4452 322-008	Idem, droite	RAL 7035 gris clair	
4452 320-006	Support de joue verticoffre Excellent 95 standard pancoupé, avec axe 12, gauche	RAL 9010 blanc pur	
4452 322-006	Idem, droite	RAL 9010 blanc pur	



4452 350-000	Support de joue verticoffre Excellent 95 standard carré, avec axe 12, gauche	Brut	
4452 352-000	Idem, droite	Brut	
4452 350-008	Support de joue verticoffre Excellent 95 standard carré, avec axe 12, gauche	RAL 7035 gris clair	
4452 352-008	Idem, droite	RAL 7035 gris clair	

= L'article sera épuisé. Commandes spéciales sont possibles.

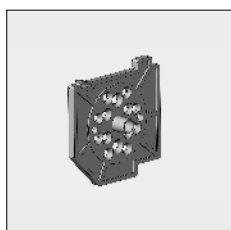
No. d'article	Désignation	Coloris	Longueur M ¹ Emballage
---------------	-------------	---------	--------------------------------------

Platine de pose en nylon au-dessous à utiliser en combinaison avec support de joue sans axe (à l'exception de 4452 324/326-006):

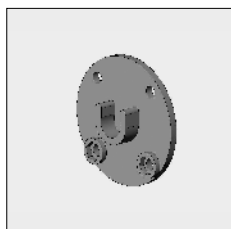
Les moteurs et treuils peuvent être montés directement sur les platines de pose. Il n'y a plus besoin de trous de montage dans les supports de joue. Le rouleau peut être poussé conjointement avec les platines de pose dans et hors du capot.

ATTENTION!!

Les platines de pose appliquées ci-dessous sont brevetées. Numéro de brevet: 1019354.



4452 690-080	Platine de pose en nylon 95 avec axe 12, gauche	Gris clair	25
4452 692-080	Idem, droite	Noir	25
4452 695-080	Platine de pose en nylon 95 sans axe, gauche	Gris clair	25
4452 697-080	Idem, droite	Noir	25



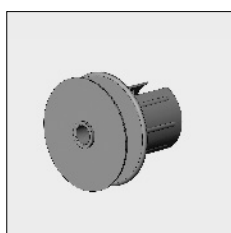
4452 231-080	Support de palier en nylon pour axe 12 mm	Noir	25
--------------	---	------	----



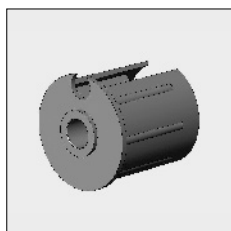
4000 156-000	Vis à tête fraisée/cruciforme en inox M 5 x 10 mm (pour la fixation du support de palier)		100
--------------	---	--	-----



4452 017-000	Écrou en inox M5 (pour la fixation du support de palier)	Galvanisé	100
--------------	--	-----------	-----



4452 212-080	Bouchon palier en nylon 48 avec poulie 75 mm, trou d'axe 12 mm, bourrelet 2 mm (pour sangle 14 mm)		25
4452 213-068	Bouchon palier en nylon 63 avec poulie 75 mm, trou d'axe 12 mm, bourrelet 2 mm (pour sangle 14 mm)		

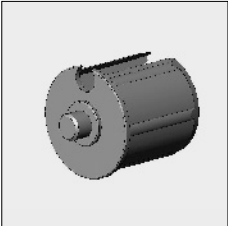
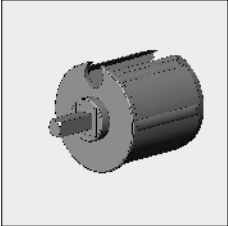
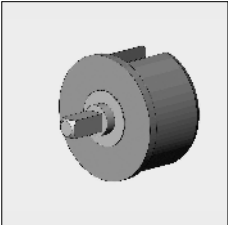
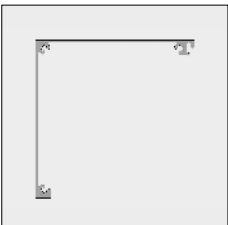



4452 210-080	Bouchon palier en nylon 48, trou d'axe 12 mm, bourrelet 2 mm		25
4470 058-068	Bouchon palier en nylon 48 avec palier-lisse		10
4452 216-080	Bouchon palier en nylon 63, trou d'axe 12 mm, bourrelet 2 mm		25



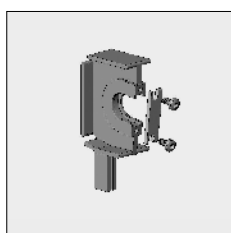
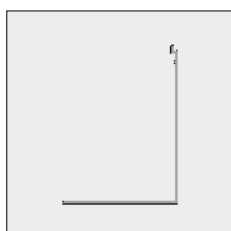
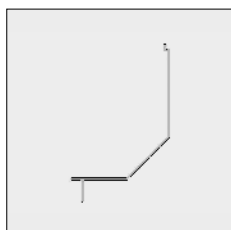
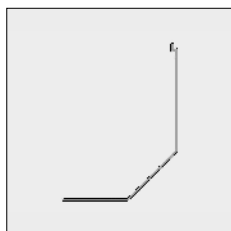
4452 225-068	Bouchon palier 63 en nylon incl. palier avec haut anneau		10
--------------	--	--	----

= L'article sera épuisé. Commandes spéciales sont possibles.

No. d'article	Désignation	Coloris	Longueur M ¹ Emballage
	4452 211-080 Bouchon palier en nylon 48, axe 12 mm, bourrelet 2 mm		25
	4452 218-080 Bouchon palier en nylon 63, axe 12 mm, bourrelet 2 mm		25
	4470 066-080 Bouchon mono en nylon 48 avec axe carré 7 mm		25
	4470 061-000 Bouchon mono en alu 48 avec axe carré 7 mm		
	4470 071-080 Bouchon mono en nylon 63 avec axe carré 7 mm		25
	4470 067-000 Bouchon mono en alu 63 avec axe carré 7 mm		
Afin d'éviter un mauvais fonctionnement, utiliser les bouchons mono au-dessous, en combinaison avec treuils sans limiteur de fin de course:			
	4470 072-000 Bouchon mono en nylon 48, avec roue libre et axe carré 7 mm, gauche		
	4470 074-000 Idem, droite		
	4470 076-000 Bouchon mono en nylon 63, avec roue libre et axe carré 7 mm, gauche		
	4470 078-000 Idem, droite		
	6296 770-000 Coffre en alu verticoffre Excellent 95	Brut	7,0
	6296 772-000 Idem	Brut	7,5
	6296 770-016 Coffre en alu verticoffre Excellent 95	Anodisé	7,0
	6296 772-016 Idem	Anodisé	7,5
	6296 770-006 Coffre en alu verticoffre Excellent 95	RAL 9010 blanc pur	7,0
	6296 772-006 Idem	RAL 9010 blanc pur	7,5
	6296 770-007 Coffre en alu verticoffre Excellent 95	RAL 8019 brun gris	7,0
	6296 770-901 Coffre en alu verticoffre Excellent 95	RAL 9001 blanc crème	7,0
	6296 772-901 Idem	RAL 9001 blanc crème	7,5
	6296 770-716 Coffre en alu verticoffre Excellent 95	RAL 7016 gris anthracite	7,0
	6296 770-755 Coffre en alu verticoffre Excellent 95 (* = granité)	RAL 7016 gris anthracite*	7,0
	4452 083-000 Vis autoforante tête fraisée/cruciforme en inox 3,5 x 16 mm (pour la fixation du coffre au support de joue)		100

= L'article sera épuisé. Commandes spéciales sont possibles.

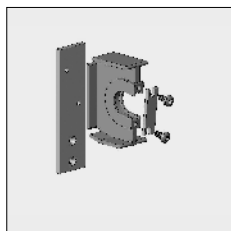
No. d'article	Désignation	Coloris	Longueur M ¹ Emballage
6296 890-000	Sous-coffre en alu pancoupé verticoffre Excellent 95	Brut	7,0
6296 891-000	Idem	Brut	7,5
6296 764-016	Sous-coffre en alu pancoupé verticoffre Excellent 95	Anodisé	7,0
6296 891-016	Idem	Anodisé	7,5
6296 890-006	Sous-coffre en alu pancoupé verticoffre Excellent 95	RAL 9010 blanc pur	7,0
6296 891-006	Idem	RAL 9010 blanc pur	7,5
6296 890-007 #	Sous-coffre en alu pancoupé verticoffre Excellent 95	RAL 8019 brun gris	7,0
6296 890-901	Sous-coffre en alu pancoupé verticoffre Excellent 95	RAL 9001 blanc crème	7,0
6296 891-901	Idem	RAL 9001 blanc crème	7,5
6297 360-000	Sous-coffre en alu pancoupé avec lèvres verticoffre 95	Brut	7,0
6297 362-000	Idem	Brut	7,5
6297 360-016	Idem	Anodisé	7,0
6297 360-006	Idem	RAL 9010 blanc pur	7,0
6297 360-007	Idem	RAL 8019 brun gris	7,0
6297 360-901	Idem	RAL 9001 blanc crème	7,0
6297 360-716	Idem	RAL 7016 gris anthracite	7,0
6297 360-755	Idem (* = granité)	RAL 7016 gris anthracite*	7,0
6297 382-000	Sous-coffre en alu carré verticoffre Excellent 95	Brut	7,5
6297 382-016	Idem	Anodisé	7,5
6297 382-006	Idem	RAL 9010 blanc pur	7,5
4452 084-000	Vis autoforante à tête cylindrique/cruciforme 3,5 x 6,5 mm (pour la fixation du sous-coffre au support de joue)		100
4452 097-000	Vis autoperceuse (AISI410) cruciforme 3,5 x 9,5 mm (pour la fixation du sous-coffre au support de joue, inutile de percer avant)		100
4452 116-068	Support de joue central verticoffre Excellent 95		



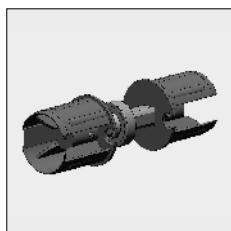
= L'article sera épuisé. Commandes spéciales sont possibles.

No. d'article	Désignation	Coloris	Longueur M ¹ Emballage
---------------	-------------	---------	--------------------------------------

En cas d'utilisation de support de joue standard, en combinaison avec coulisse-clic 30 x 20 mm utiliser le support de joue central au-dessous:



4452 136-068 Support de joue central verticoffre Excellent 85 avec platine mural



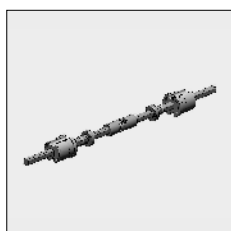
4452 182-068 Palier central pour verticoffre Excellent avec bouchons en nylon 48/50

4469 055-068 Idem, avec bouchon d'extrusion en alu 48/50

4452 184-068 Palier central pour verticoffre Excellent avec bouchons en nylon 63/65

4469 065-068 Idem, avec bouchon d'extrusion en alu 63

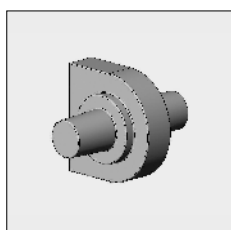
Remarque: avec un palier central en nylon joint maximale 1x!



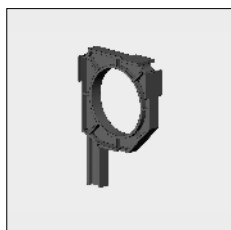
4470 022-068 Palier central pour verticoffre Excellent avec couplage croisé (max. 450, ne pas en inox) bouchons en alu 48/50

4470 024-068 Idem, avec bouchons en alu 63

Avec plusieurs verticoffres dans un coffre avec une commande individuelle utiliser l'axe double au-dessous:



4452 188-000 Axe double 12 mm pour console de couplage



4452 127-000 Palier-lisse central en nylon verticoffre 95, trou d'axe 65 mm

Autres accessoires nécessaires:

- Tubes d'enroulement, voir chapitre 1
- Coulisses, voir chapitre 6G
- Lames finales, voir chapitre 6H
- Profils d'occultation, voir chapitre 6I

= L'article sera épuisé. Commandes spéciales sont possibles.