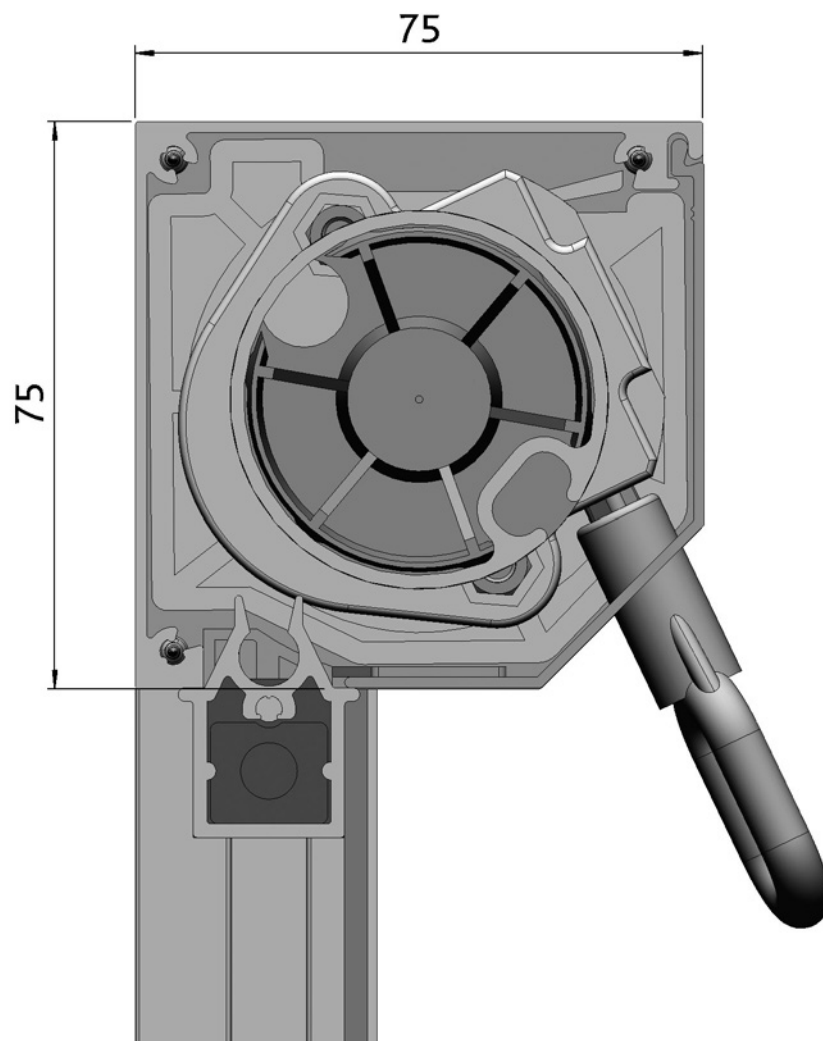
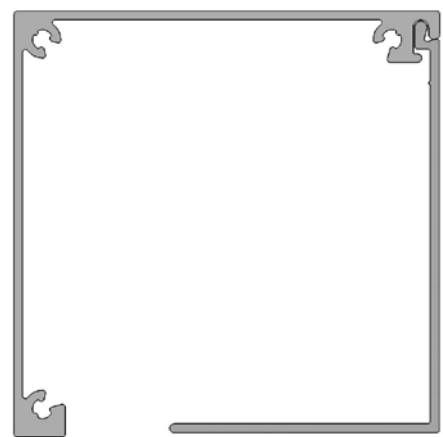
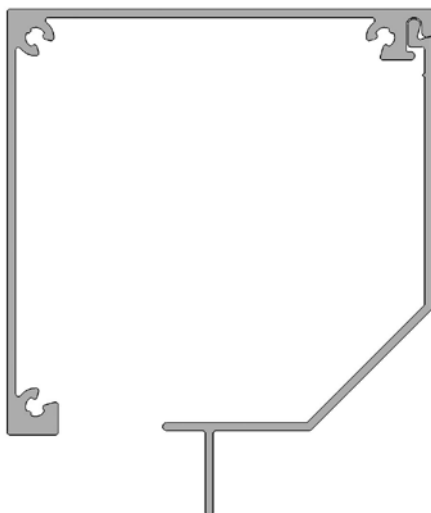


Excellent® 75

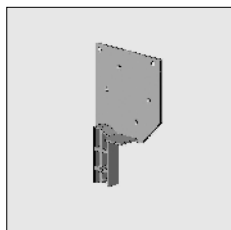


8

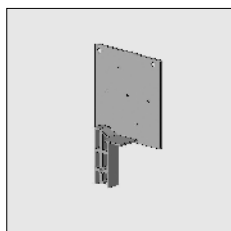


| No. d'article | Désignation | Coloris | Longueur M ¹ Emballage |
|---------------|-------------|---------|--------------------------------------|
|---------------|-------------|---------|--------------------------------------|

Support de joue pancoupé SANS axe:

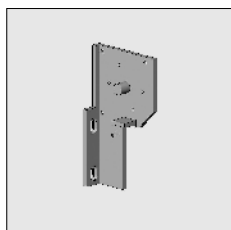


| | | | |
|--------------|--|--------------------------|--|
| 4452 365-000 | Support de joue verticoffre Excellent 75 pancoupé sans axe, gauche | Brut | |
| 4452 366-000 | Idem, droite | Brut | |
| 4452 365-008 | Support de joue verticoffre Excellent 75 pancoupé sans axe, gauche | RAL 7035 gris clair | |
| 4452 366-008 | Idem, droite | RAL 7035 gris clair | |
| 4452 365-006 | Support de joue verticoffre Excellent 75 pancoupé sans axe, gauche | RAL 9010 blanc pur | |
| 4452 366-006 | Idem, droite | RAL 9010 blanc pur | |
| 4452 365-007 | # Support de joue verticoffre Excellent 75 pancoupé sans axe, gauche | RAL 8019 brun gris | |
| 4452 366-007 | # Idem, droite | RAL 8019 brun gris | |
| 4452 365-901 | Support de joue verticoffre Excellent 75 pancoupé sans axe, gauche | RAL 9001 blanc crème | |
| 4452 366-901 | Idem, droite | RAL 9001 blanc crème | |
| 4452 365-716 | Support de joue verticoffre Excellent 75 pancoupé sans axe, gauche | RAL 7016 gris anthracite | |
| 4452 366-716 | Idem, droite | RAL 7016 gris anthracite | |



| | | | |
|--------------|---|------|--|
| 4452 404-000 | Support de joue verticoffre Excellent 75 carré sans axe, gauche | Brut | |
| 4452 406-000 | Idem, droite | Brut | |

Le modèle support de joue au-dessous à utiliser uniquement avec coulisse-clic 30 x 20 mm 6296 688-... (voir chapitre 6G) ou avec fil d'acier de guidage 4452 038-068 et 4000 133-000 (voir chapitre 6G).



| | | | |
|--------------|---|---------------------|--|
| 4452 300-000 | # Support de joue verticoffre Excellent 75 standard pancoupé, avec axe 12, gauche | Brut | |
| 4452 302-000 | # Idem, droite | Brut | |
| 4452 300-008 | # Support de joue verticoffre Excellent 75 standard pancoupé, avec axe, gauche | RAL 7035 gris clair | |
| 4452 302-008 | # Idem, droite | RAL 7035 gris clair | |
| 4452 300-006 | # Support de joue verticoffre Excellent 75 standard pancoupé, avec axe, gauche | RAL 9010 blanc pur | |
| 4452 302-006 | # Idem, droite | RAL 9010 blanc pur | |

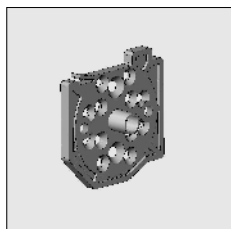
= L'article sera épuisé. Commandes spéciales sont possibles.

| No. d'article | Désignation | Coloris | Longueur M ¹ Emballage |
|---------------|-------------|---------|--------------------------------------|
|---------------|-------------|---------|--------------------------------------|

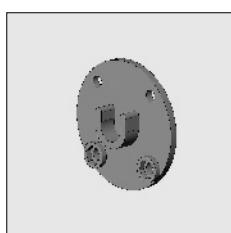
Platine de pose en nylon au-dessous à utiliser en combinaison avec support de joue sans axe:

ATTENTION !!

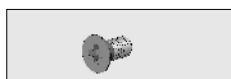
Les platines de pose appliqués ci-dessous sont brevetées. Numéro de brevet: 1019354.



| | | | |
|--------------|---|------------|----|
| 4452 670-080 | Platine de pose en nylon 75 avec axe 12, gauche | Gris clair | 25 |
| 4452 672-080 | Idem, droite | Noir | 25 |
| 4452 675-080 | Platine de pose en nylon 75 sans axe, gauche | Gris clair | 25 |
| 4452 677-080 | Idem, droite | Noir | 25 |



| | | | |
|--------------|---|------|----|
| 4452 231-080 | Support de palier en nylon pour axe 12 mm | Noir | 25 |
|--------------|---|------|----|

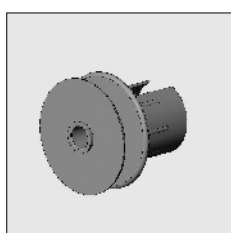


| | | | |
|--------------|--|--|-----|
| 4000 156-000 | Vis à tête fraisée/cruciforme en inox M 5 x 10 mm (pour la fixation du support de palier) | | 100 |
|--------------|--|--|-----|

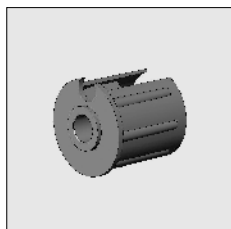


| | | | |
|--------------|--|--|-----|
| 4452 017-000 | Écrou en inox M5 (pour la fixation du support de palier) | | 100 |
|--------------|--|--|-----|

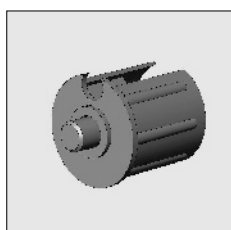
**Les moteurs et treuils peuvent être montés directement sur les platines de pose.
Il n'y a plus besoin de trous de montage dans les supports de joue.
Le rouleau peut être poussé conjointement avec les platines de pose dans et hors du capot.**



| | | | |
|--------------|--|--|----|
| 4452 202-080 | Bouchon de palier en nylon 43 avec poulie 65 mm, trou 12 mm, bourrelet 2 mm (pour sangle 14 mm) | | 25 |
| 4452 214-080 | Bouchon de palier en nylon 48 avec poulie 70 mm, trou 12 mm, bourrelet 5 mm (pour sangle 14 mm) | | 25 |
| 4470 056-080 | Idem, pour sangle 18 mm | | 25 |

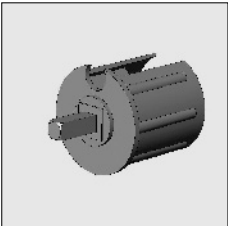
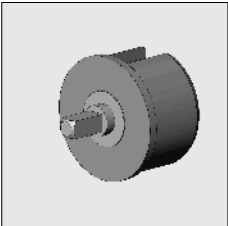
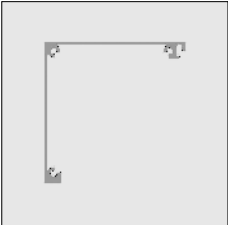
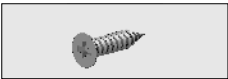
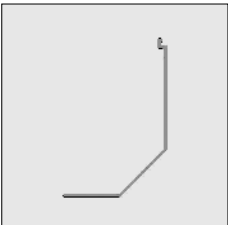


| | | | |
|--------------|--|--|----|
| 4452 200-080 | Bouchon de palier en nylon 43, trou d'axe 12 mm, bourrelet 2 mm | | 25 |
| 4452 210-080 | Bouchon de palier en nylon 48, trou d'axe 12 mm, bourrelet 2 mm | | 25 |
| 4470 058-068 | Bouchon de palier en nylon 48 avec palier-lisse | | 10 |



| | | | |
|--------------|--|--|----|
| 4452 201-080 | Bouchon de palier en nylon 43, avec axe 12 mm, bourrelet 2 mm | | 25 |
| 4452 211-080 | Bouchon de palier en nylon 48, avec axe 12 mm, bourrelet 2 mm | | 25 |

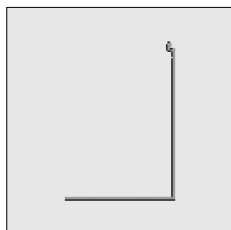
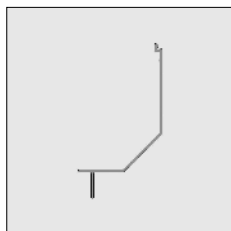
= L'article sera épuisé. Commandes spéciales sont possibles.

| No. d'article | Désignation | Coloris | Longueur M ¹ Emballage | |
|--|---|--|---|----------|
|  | 4470 065-080 | Bouchon mono en nylon 43, avec axe carré 7 mm | 25 | |
| | 4470 066-080 | Bouchon mono en nylon 48, avec axe carré 7 mm | 25 | |
| | 4470 061-000 | Bouchon mono en alu 48, avec axe carré 7 mm | | |
|  | 4470 072-000 | Bouchon mono en nylon 48, avec roue libre et axe carré 7 mm, gauche | | |
| | 4470 074-000 | Idem, droite | | |
|  | 6296 691-000 | Coffre en alu verticoffre Excellent 75 | Brut 7,0 | |
| | 6296 692-000 | Idem | Brut 7,5 | |
| | 6296 691-016 | Coffre en alu verticoffre Excellent 75 | Anodisé 7,0 | |
| | 6296 691-006 | Coffre en alu verticoffre Excellent 75 | RAL 9010 blanc pur 7,0 | |
| | 6296 692-006 # | Idem | RAL 9010 blanc pur 7,5 | |
| | 6296 691-901 | Coffre en alu verticoffre Excellent 75 | RAL 9001 blanc crème 7,0 | |
| | 6296 692-901 # | Idem | RAL 9001 blanc crème 7,5 | |
| | 6296 691-716 | Coffre en alu verticoffre Excellent 75 | RAL 7016 gris anthracite 7,0 | |
| |  | 4452 083-000 | Vis autoforante tête fraisée/cruciforme en inox 3,5 x 16 mm (pour la fixation du coffre au support de joue) | 100 |
| | | Afin d'éviter un mauvais fonctionnement, utiliser les bouchons mono au-dessous, en combinaison avec treuils sans limiteur de fin de course: | | |
| |  | 6296 742-000 | Sous-coffre pancoupé en alu verticoffre Excellent 75 | Brut 7,0 |
| | | 6296 744-000 | Idem | Brut 7,5 |
| 6296 742-016 | | Sous-coffre pancoupé en alu verticoffre Excellent 75 | Anodisé 7,0 | |
| 6296 742-006 | | Sous-coffre pancoupé en alu verticoffre Excellent 75. | RAL 9010 blanc pur 7,0 | |
| 6296 744-006 # | | Idem | RAL 9010 blanc pur 7,5 | |
| 6296 742-901 | | Sous-coffre pancoupé en alu verticoffre Excellent 75 | RAL 9001 blanc crème 7,0 | |
| 6296 744-901 | | Idem | RAL 9001 blanc crème 7,5 | |
| 6296 697-... sera remplacé par un nouveau numéro 6296 695-... | | | | |

= L'article sera épuisé. Commandes spéciales sont possibles.

Excellent® 75

| No. d'article | Désignation | Coloris | Longueur M ¹ Emballage |
|---------------|--|--------------------------|--------------------------------------|
| 6296 695-000 | Sous-coffre en alu pancoupé avec lèvres verticoffre 75 | Brut | 7,0 |
| 6296 695-016 | Idem | Anodisé | 7,0 |
| 6296 695-006 | Idem | RAL 9010 blanc pur | 7,0 |
| 6296 695-901 | Idem | RAL 9001 blanc crème | 7,0 |
| 6296 695-716 | Idem | RAL 7016 gris anthracite | 7,0 |



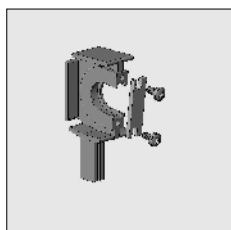
| | | | |
|--------------|---|------|-----|
| 6296 873-000 | Sous-coffre en alu carré verticoffre Excellent 75 | Brut | 7,5 |
|--------------|---|------|-----|



| | | | |
|--------------|--|--|-----|
| 4452 084-000 | Vis autoforante à tête cylindrique/cruciforme 3,5 x 6,5 mm (pour la fixation du sous-coffre au support de joue) | | 100 |
|--------------|--|--|-----|

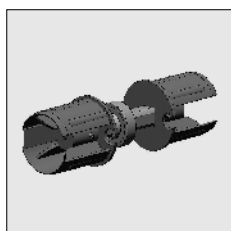


| | | | |
|--------------|---|--|-----|
| 4452 097-000 | Vis autoperceuse (AISI410) cruciforme 3,5 x 9,5 mm (pour la fixation du sous-coffre au support de joue, inutile de percer avant) | | 100 |
|--------------|---|--|-----|



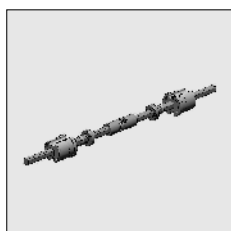
| | | | |
|--------------|--|--|--|
| 4452 114-068 | Support de joue central verticoffre Excellent 75 | | |
|--------------|--|--|--|

Remarque: En utilisant les supports de joue standards en combinaison avec la coulisse-clic 30x20 mm, applique le palier central ci-dessous:



| | | | |
|--------------|--|--|--|
| 4452 182-068 | Palier central pour verticoffre Excellent avec bouchons en nylon 48/50 | | |
| 4469 055-068 | Idem, avec bouchon d'extrusion en alu 48/50 | | |

Remarque: avec un palier central en nylon joint maximale 1x!

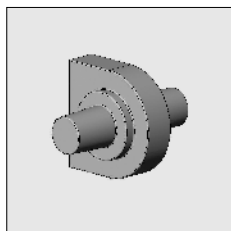


| | | | |
|--------------|---|--|--|
| 4470 022-068 | Palier central pour verticoffre Excellent avec couplage croisé (max. 450, ne pas en inox) bouchons en alu 48/50 | | |
|--------------|---|--|--|

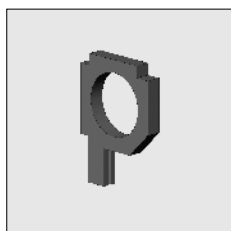
= L'article sera épuisé. Commandes spéciales sont possibles.

| No. d'article | Désignation | Coloris | Longueur M ¹ Emballage |
|---------------|-------------|---------|--------------------------------------|
|---------------|-------------|---------|--------------------------------------|

Avec plusieurs verticoffres dans un coffre avec une commande individuelle utiliser l'axe double au-dessous:



4452 188-000 Axe double 12 mm pour console de couplage



4452 125-000 Palier-lisse central en nylon verticoffre 75, trou d'axe
50 mm (tube d'electro 50 mm en acier 48 mm)

4452 650-068 Idem, trou d'axe 51 mm (tube d'electro 51 mm)

- Autres accessoires nécessaires:**
- Tubes d'enroulement, voir chapitre 1
 - Coulisses, voir chapitre 6G
 - Lames finales, voir chapitre 6H
 - Profils d'occultation, voir chapitre 6I

