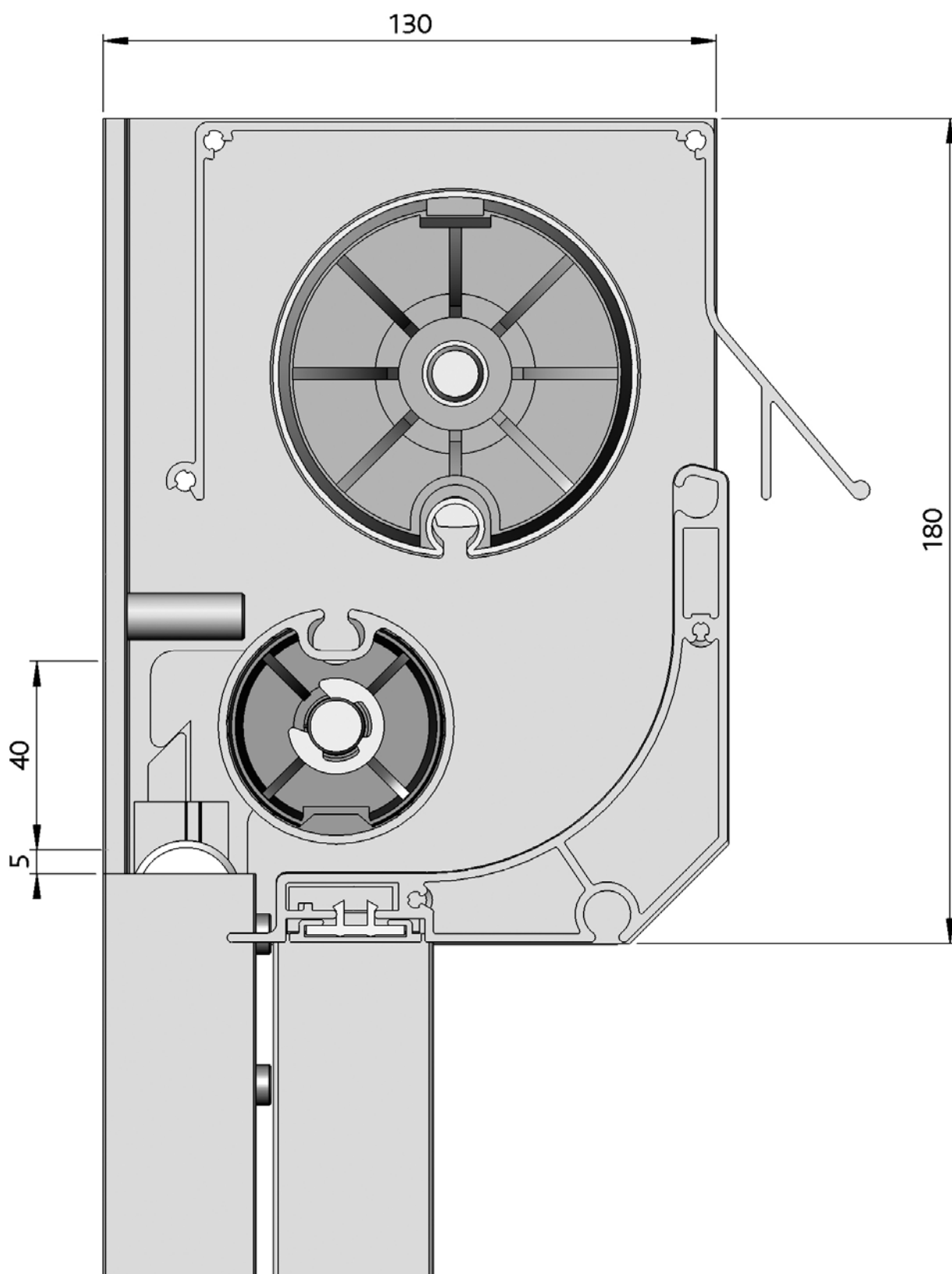




5



Marquiselette Extra



5

No. d'article	Désignation	Coloris	Longueur M ¹ Emballage
---------------	-------------	---------	--------------------------------------

Remarques:

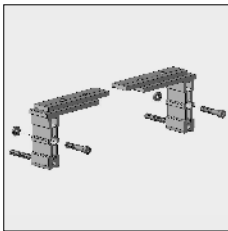
- Largeur maximale 400 cm
- Projection 80 cm.

ATTENTION !!

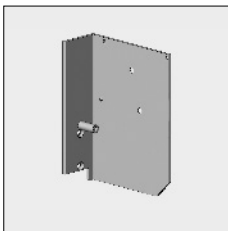
Les marquisolettes 4410 700-... (voir chapitre 5A - marquisolette Compact) sont standard pour la version Compact. Pour l'appliquage sur le Marquisolette Extra, il faut couper la barre de charge à 680 mm.

La marquisolette sera placée dans la rainure dans le support de joue.

Composants spécifiques



4410 649-068	Jeu complet de pièce supérieur pour marquisolette Extra	Brut	
4410 649-001	Idem	Anodisé	
4410 649-901	Idem	RAL 9001 blanc crème	



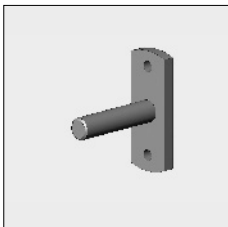
4410 644-001	Support de joue Marquisolette Extra en alu, gauche	Anodisé	
4410 646-001	Idem, droite	Anodisé	
4410 644-901	Support de joue Marquisolette Extra en alu, gauche	RAL 9001 blanc crème	
4410 646-901	Idem, droite	RAL 9001 blanc crème	

**Les support de joues Marquisolette Extra sont aussi disponible en Brut.
Commandez les articles suivants:**

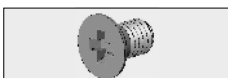
4410 644-068	Support de joue gauche sans tab d'arrêt	Brut	
4410 646-068	Support de joue droite sans tab d'arrêt	Brut	
4452 783-000	Tab d'arrêt en inox		
4000 155-000	Vis à tête fraisée/cruciforme VK/KK M6x22 DIN 965		



4210 140-000	Vis autoforante tête fraisée/cruciforme 4,2 x 22 mm (pour la fixation du support de joue au coffre)		100
--------------	---	--	-----



4210 498-080	Goupille palier 12 mm en acier avec plaque de fixation	Galvanisé	10
--------------	--	-----------	----

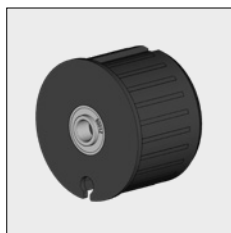


4210 484-000	Vis à tête fraisée/cruciforme M 6 x 10 mm (pour la fixation de goupille palier)		50
--------------	---	--	----

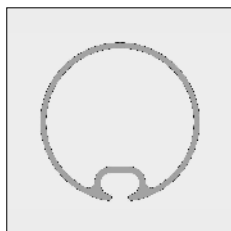
= L'article sera épuisé. Commandes spéciales sont possibles.

Marquisolette Extra

No. d'article	Désignation	Coloris	Longueur M ¹ Emballage
---------------	-------------	---------	--------------------------------------



4470 080-068	Bouchon de palier 78 en nylon incl. palier avec Haut anneau	Gris	10
--------------	---	------	----

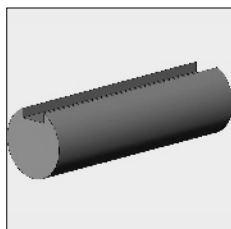


6296 252-000	Tube intermédiaire en alu (tube 50)	Brut	7,5
--------------	-------------------------------------	------	-----

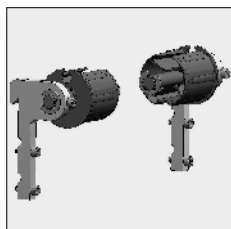
6296 251-016	Tube intermédiaire en alu (tube 50)	Anodisé	7,0
--------------	-------------------------------------	---------	-----

6296 252-016	Idem	Anodisé	7,5
--------------	------	---------	-----

6296 251-901	Tube intermédiaire en alu (tube 50)	RAL 9001 blanc crème	7,0
--------------	-------------------------------------	----------------------	-----

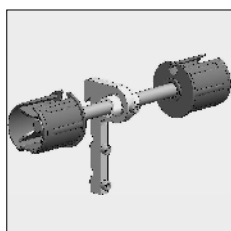


4452 784-000	Tige de renforcement (2 pièces par banne coffre). Fixer le renforcement par percer un trou dans la gorge de la toile et bloquer le renforcement par un pincé pour toile (4000 165-000 et 4000 166-000, voir chapitre 1A)		
--------------	---	--	--

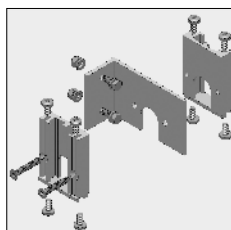


4410 647-068	Jeu complet de composants pour tube intermédiaire Marquisolette Extra		
--------------	---	--	--

À utiliser pour la joint de banne coffres:



4410 648-068	Jeu complet de palier central pour le raccord de 2 tubes intermédiaires Marquisolette Extra		
--------------	---	--	--

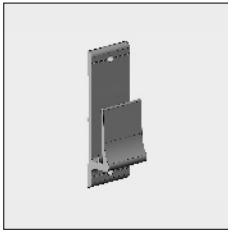


4410 655-068	Support central en alu incl. block paliers	Anodisé	
--------------	--	---------	--

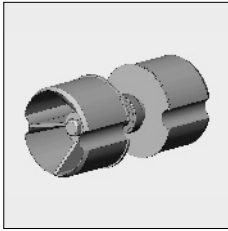
= L'article sera épuisé. Commandes spéciales sont possibles.

No. d'article	Désignation	Coloris	Longueur M ¹ Emballage
---------------	-------------	---------	--------------------------------------

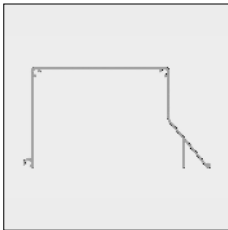
À utiliser pour le support du coffre chez le support central:



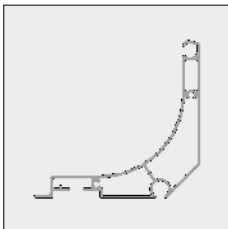
4210 060-001	Support d'extrusion en alu pour coffre	Anodisé	
4210 060-901	Idem	RAL 9001 blanc crème	



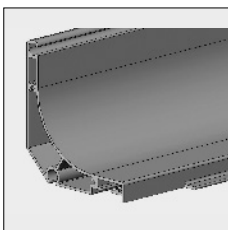
4470 011-068	Palier central avec palier de précision pour tube 78		
--------------	--	--	--



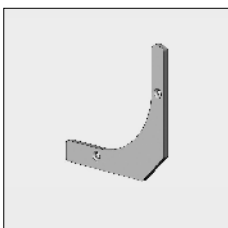
6295 022-000	Auvent Marquiselette Extra en alu	Brut	4,0
6295 022-016	Idem	Anodisé	4,0
6295 022-901	Idem	RAL 9001 blanc crème	4,0



6297 410-000	Barre de charge Marquiselette Extra /Elégance 110 en alu	Brut	6,0
6297 416-000	Idem	Brut	7,5
6297 412-016	Barre de charge Marquiselette Extra/ Elégance 110 en alu	Anodisé	5,0
6297 410-016	Idem	Anodisé	6,0
6297 416-016	Idem	Anodisé	7,5
6297 412-901	Barre de charge Marquiselette Extra/ Elégance 110 en alu	RAL 9001 blanc crème	5,0
6297 410-901	Idem	RAL 9001 blanc crème	6,0
6297 416-901	Idem	RAL 9001 blanc crème	7,5




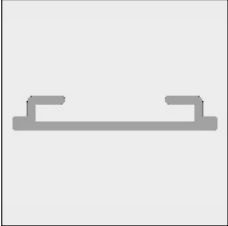

ATTENTION !!
Les deux côtés de barre de charge ommets le lèvre arrière 3 cm, que la barre de charge ne peut pas toucher la coulisse arrière.



4452 960-000	Joue en alu pour barre de charge	Brut	
4452 960-008	Idem	RAL 7035 gris clair	
4452 960-901	Idem	RAL 9001 blanc crème	

= L'article sera épuisé. Commandes spéciales sont possibles.

Marquisolette Extra

No. d'article	Désignation	Coloris	Longueur M ¹ Emballage
	4452 083-000 Vis autoforante tête fraisée/cruciforme 3,5 x 16 mm (pour la fixation de la joue à la barre de charge)		100
	6297 446-000 Profil de finition en alu pour barre de charge	Brut	7,5
	6297 446-016 Idem	Anodisé	7,5
	6297 446-006 Idem	RAL 9010 blanc pur	7,5
	6297 446-901 Idem	RAL 9001 blanc crème	7,5
	4410 430-080 Bloc-clique en nylon pour profil de finition	Transparent	100

5

Autres accessoires nécessaires:

- Tubes d'enroulement, voir chapitre 1
- Les marquisolettes 4410 700-... Marquisolette Compact, voir chapitre 5A

= L'article sera épuisé. Commandes spéciales sont possibles.