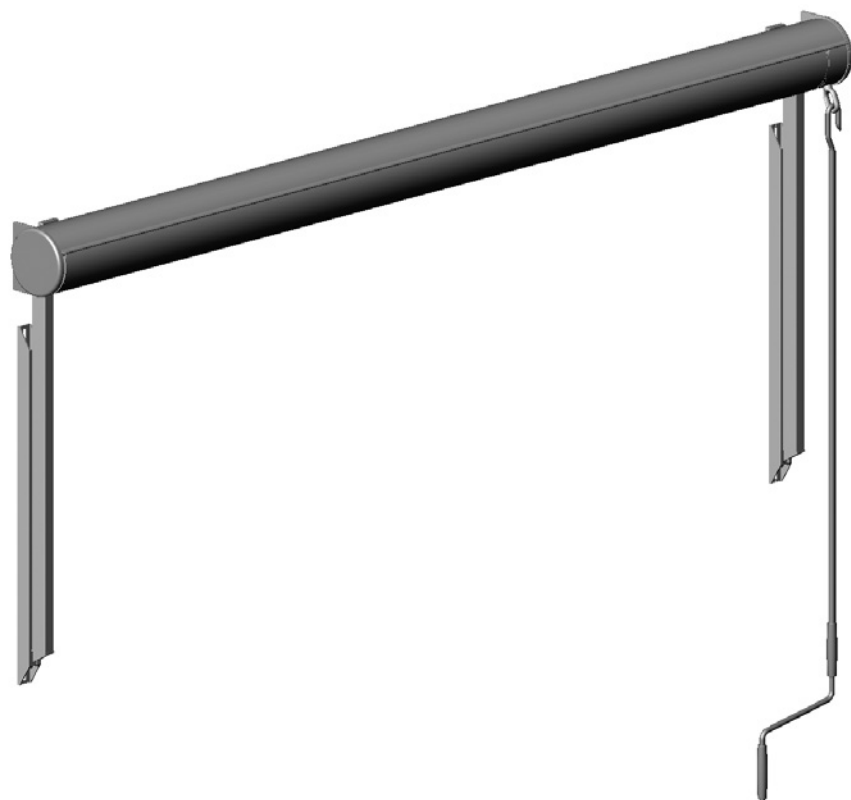
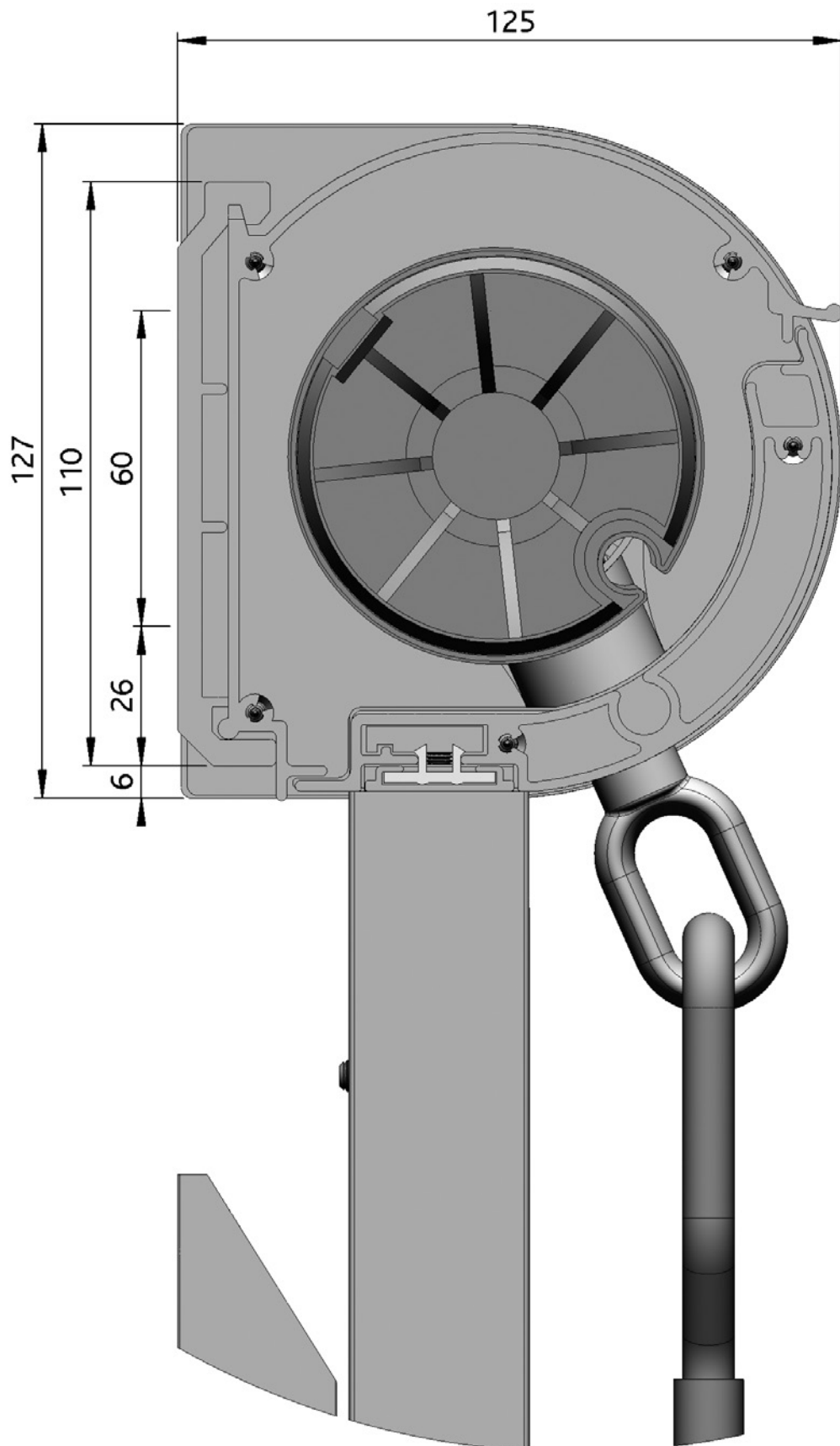


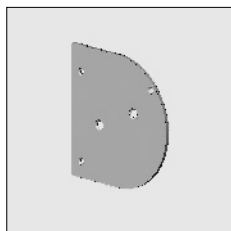


4



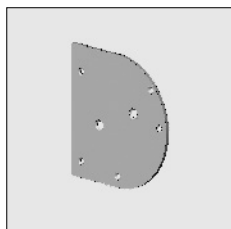


No. d'article	Désignation	Coloris	Longueur M ¹ Emballage
4452 905-090	Cache en alu Favorite, avec 3 trous	Brut	
4452 905-001	Idem	Anodisé	
4452 905-006	Idem	RAL 9010 blanc pur	
4452 905-901	Idem	RAL 9001 blanc crème	
4452 905-755	Idem (* = granité)	RAL 7016 gris anthracite*	



En cas d'utilisation de pièce de remplissage pour barre de charge:

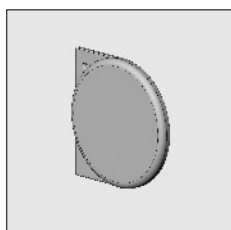
4452 900-090	Alu cache en alu Favorite, avec 5 trous	Brut	
4452 900-001	Idem	Anodisé	
4452 900-006	Idem	RAL 9010 blanc pur	
4452 900-901	Idem	RAL 9001 blanc crème	



4452 083-000	Vis autoforante tête fraisée/cruciforme 3,5 x 16 mm (pour la fixation de la cache en alu à l'auvent)		100
--------------	---	--	-----



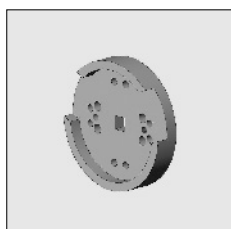
4452 930-000	Joue en alu pour la cache en alu Favorite, gauche	Brut	
4452 932-000	Idem, droite	Brut	
4452 930-008	Joue en alu pour la cache en alu Favorite, gauche	RAL 7035 gris clair	
4452 932-008	Idem, droite	RAL 7035 gris clair	
4452 930-006	Joue en alu pour la cache en alu Favorite, gauche	RAL 9010 blanc pur	
4452 932-006	Idem, droite	RAL 9010 blanc pur	
4452 930-901	Joue en alu pour la cache en alu Favorite, gauche	RAL 9001 blanc crème	
4452 932-901	Idem, droite	RAL 9001 blanc crème	
4452 930-755	Joue en alu pour la cache en alu Favorite, gauche	RAL 7016 gris anthracite*	
4452 932-755	Idem, droite (* = granité)	RAL 7016 gris anthracite*	



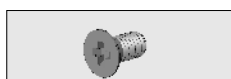
4452 094-000	Vis pour bois aggloméré tête fraisée/cruciforme M 3,5 x 30 mm (pour la fixation de la joue au auvent)		100
--------------	--	--	-----



4452 910-000	Poulie de fixation universelle en alu avec arrêt pour barre de charge, à utiliser: - Pour la fixation de treuil manoeuvre intérieur 4000 514-000 - Pour la fixation de goupille palier (peut être monté directement sur la cache) - Pour moteurs avec palier carré 10 mm (peut être monté directement avec un support moteur normal sur la cache)		
--------------	---	--	--

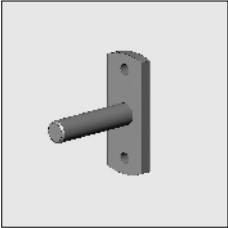
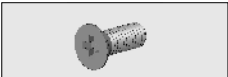
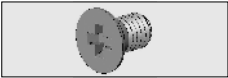
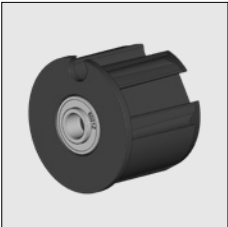
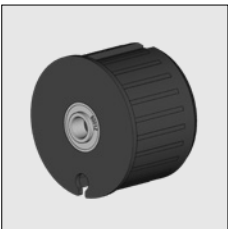
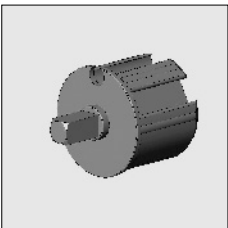
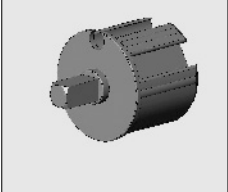
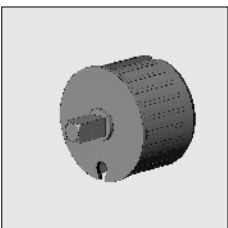
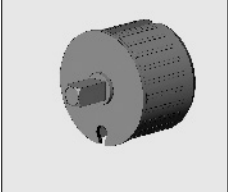
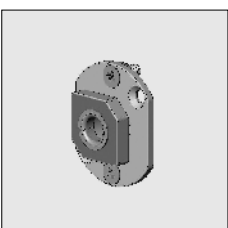


4000 151-000	Vis à tête fraisée/cruciforme en inox M 6 x 12 mm (pour la fixation de block palier à la cache)		100
--------------	--	--	-----



= L'article sera épuisé. Commandes spéciales sont possibles.

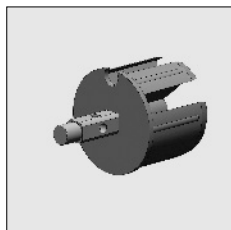
Vista Favorite®

No. d'article	Désignation	Coloris	Longueur M ¹ Emballage
	4210 498-080 Goupille palier en acier 12 mm avec plaque de fixation	Galvanisé	10
	4000 154-000 Vis à tête fraisée/cruciforme en inox M 6 x 16 mm (pour la fixation de goupille palier au block palier)		50
Pour la fixation SANS block palier:			
	4210 484-000 Vis à tête fraisée/cruciforme en inox M 6 x 10 mm (pour la fixation de goupille palier)		100
	4452 225-068 Bouchon palier 63 en nylon incl. palier avec haut anneau		10
	4470 080-068 Bouchon de palier 78 en nylon incl. palier avec Haut anneau	Gris	10
	4470 032-080 Bouchon mono 63 en nylon, avec axe carré 13 x 25 mm		25
	4469 066-068 Bouchon mono d'extrusion 63 en alu, avec axe carré 13 x 25 mm		
	4470 088-000 Bouchon mono 78 en nylon, avec axe carré 13 x 25 mm, bourrelet 3 mm	Gris	
	4000 330-000 Bouchon mono 78 en alu, avec axe carré 13 x 30 mm, bourrelet 3 mm		50
	4452 050-068 Alu block palier avec palier-lisse, trou d'axe 15 mm, incl. matériel de fixation		

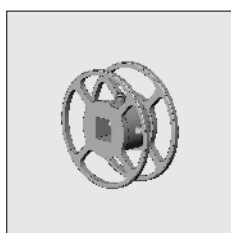
= L'article sera épuisé. Commandes spéciales sont possibles.

No. d'article	Désignation	Coloris	Longueur M ¹ Emballage
---------------	-------------	---------	--------------------------------------

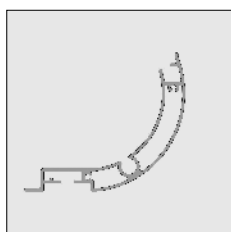
Manoeuvre d'utilisation de bouchon de poulie, utiliser le block palier au-dessus:



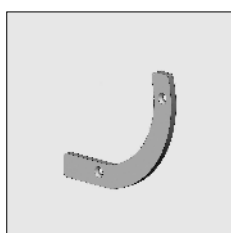
4469 068-068	Bouchon de poulie 63 en nylon, avec axe 12 mm		
4469 062-068	Bouchon de poulie d'extrusion 63 en alu, avec axe 12 mm		



4469 070-068	Bande/poulie de fil d'acier 70 mm, pour bouchons de poulie 4469 068/062/078-068		
--------------	--	--	--



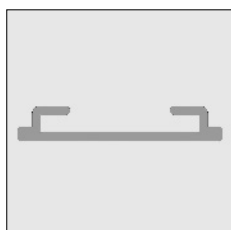
6297 452-000	# Barre de charge Favorite en alu	Brut	5,0
6297 458-000	Idem	Brut	7,5
6297 452-016	# Barre de charge Favorite en alu	Anodisé	5,0
6297 458-016	Idem	Anodisé	7,5
6297 458-006	Barre de charge Favorite en alu	RAL 9010 blanc pur	7,5
6297 458-901	Barre de charge Favorite en alu	RAL 9001 blanc crème	7,5
6297 458-755	Barre de charge Favorite en alu (* = granité)	RAL 7016 gris anthracite*	7,5



4452 915-000	Joue en alu pour barre de charge sans arrêt	Brut	
4452 915-008	Idem	RAL 7035 gris clair	
4452 915-006	Idem	RAL 9010 blanc pur	
4452 915-901	Idem	RAL 9001 blanc crème	
4452 915-755	Idem (* = granité)	RAL 7016 gris anthracite*	



4452 083-000	Vis autoforante tête fraisée/cruciforme 3,5 x 16 mm (pour la fixation de la joue à la barre de charge)		100
--------------	---	--	-----



6297 446-000	Profil de finition pour barre de charge	Brut	7,5
6297 446-016	Idem	Anodisé	7,5
6297 446-006	Idem	RAL 9010 blanc pur	7,5
6297 446-901	Idem	RAL 9001 blanc crème	7,5
6297 446-755	Idem (* = granité)	RAL 7016 gris anthracite*	7,5

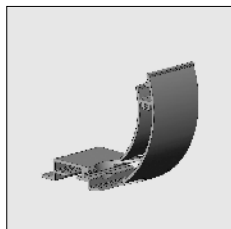
= L'article sera épuisé. Commandes spéciales sont possibles.

No. d'article	Désignation	Coloris	Longueur M ¹ Emballage
---------------	-------------	---------	--------------------------------------

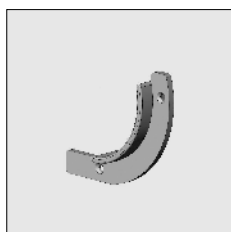


4410 430-080	Block-clique en nylon pour profil de finition		100
--------------	---	--	-----

Manoeuvre de treuil 4000 513/512-000; la cache peut être fournie d'une pièce de remplissage:



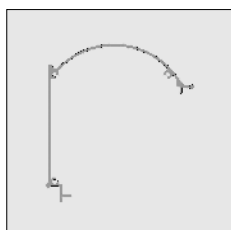
4452 920-001	Pièce de remplissage pour barre de charge Favorite en alu, gauche	Anodisé	
4452 922-001	Idem, droite	Anodisé	
4452 920-006	Pièce de remplissage pour barre de charge Favorite en alu, gauche	RAL 9010 blanc pur	
4452 920-901	Pièce de remplissage pour barre de charge Favorite en alu, gauche	RAL 9001 blanc crème	
4452 922-901	Idem, droite	RAL 9001 blanc crème	



4452 917-000	Joue en alu avec arrêt pour pièce de remplissage	Brut	
4452 917-008	Idem	RAL 7035 gris clair	
4452 917-006	Idem	RAL 9010 blanc pur	
4452 917-901	Idem	RAL 9001 blanc crème	



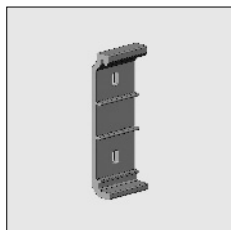
4452 083-000	Vis autoforante tête fraisée/cruciforme 3,5 x 16 mm (pour la fixation de pièce de remplissage à la joue en alu et la joue à la pièce de remplissage)		100
--------------	--	--	-----



6297 422-000	# Auvent Favorite en alu	Brut	5,0
6297 426-000	Idem	Brut	7,5
6297 422-016	# Auvent Favorite en alu	Anodisé	5,0
6297 426-016	Idem	Anodisé	7,5
6297 426-006	Auvent Favorite en alu	RAL 9010 blanc pur	7,5
6297 426-901	Auvent Favorite en alu	RAL 9001 blanc crème	7,5
6297 426-755	Auvent Favorite en alu (* = granité)	RAL 7016 gris anthracite*	7,5

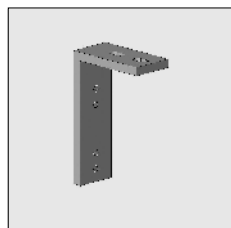
= L'article sera épuisé. Commandes spéciales sont possibles.

No. d'article	Désignation	Coloris	Longueur M ¹ Emballage
4452 908-090	Support mural en alu excl. boulon de réglage hexagonal M6 x 10 mm	Brut	
4452 908-001	Idem, incl. boulon de réglage hexagonal	Anodisé	10
4452 908-006	Idem, incl. boulon de réglage hexagonal	RAL 9010 blanc pur	10
4452 908-901	Idem, incl. boulon de réglage hexagonal	RAL 9001 blanc crème	10
4452 908-755	Idem, incl. boulon de réglage hexagonal (* = granité)	RAL 7016 gris anthracite*	10

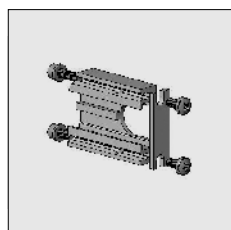


Appliquer les platines de pose plafond en combinaison avec support mural 4452 908-... :

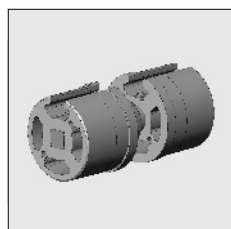
4452 924-090	Platine de pose plafond	Brut	
4452 924-008	Idem	RAL 7035 gris clair	
4452 924-006	Idem	RAL 9010 blanc pur	
4452 924-901	Idem	RAL 9001 blanc crème	



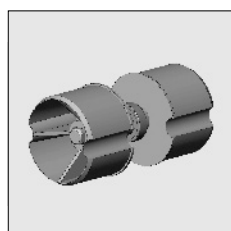
4460 012-068 Support intermédiaire Favorite pour palier central avec bouchon en alu



4469 065-068 Palier central en alu avec bouchons d'extrusion 63 en alu



4470 011-068 Palier central en alu avec palier de précision pour tube 78 en acier



Autres accessoires nécessaires:

- Tubes d'enroulement, voir chapitre 1
- Store bannette, bras coulissants, unités et profils de projection, voir chapitre 4H

= L'article sera épuisé. Commandes spéciales sont possibles.

