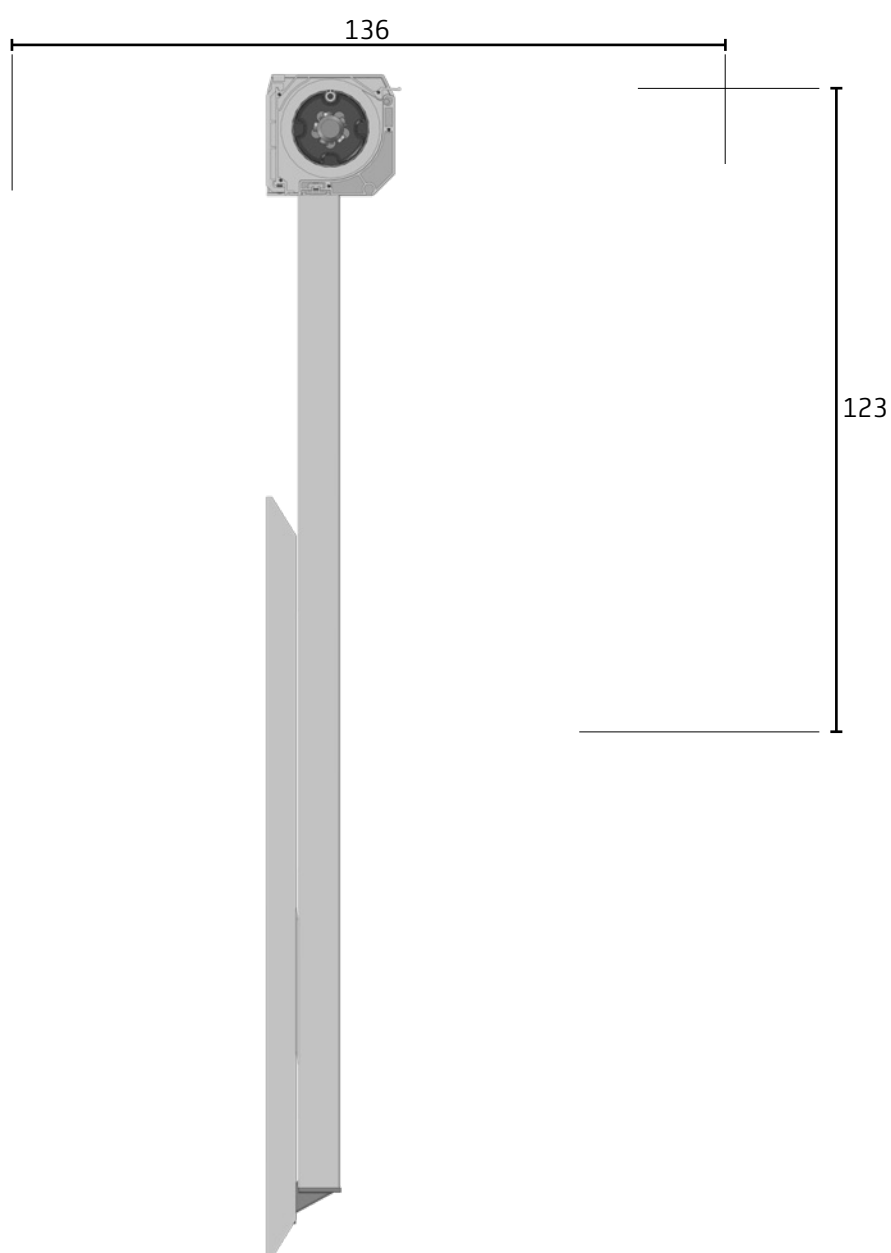
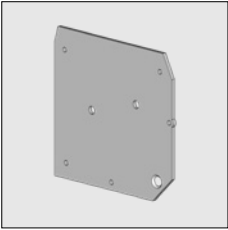

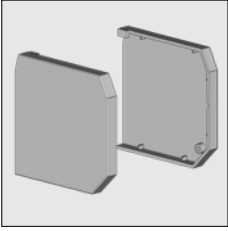

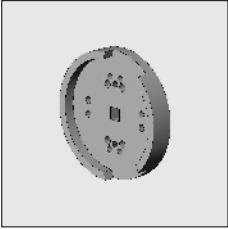
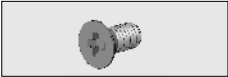
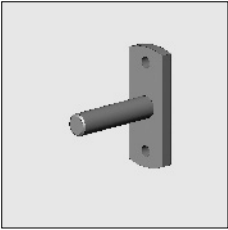
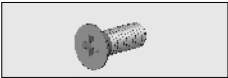
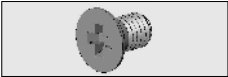


**Dès que la version actuelle de Vista Elegance 110 (v1.06) sera épuisée, nous passerons à cette nouvelle version (cassette complète avec plaques de finition).**



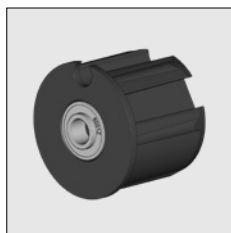
Dès que la version actuelle de Vista Elegance 110 (v1.06) sera épuisée, nous passerons à cette nouvelle version (cassette complète avec plaques de finition).

No. d'article	Désignation	Coloris	Longueur M <sup>1</sup> Emballage
	4452 856-000	Cache en alu Elégance 110, avec 5 trous	Brut
	4452 856-001	Idem	Anodisé
	4452 856-006	Idem	RAL 9010 blanc pur
	4452 856-901	Idem	RAL 9001 blanc crème
	4210 939-000	Vis autoforante à tête cylindrique/cruciforme 3,5 x 19 mm (Pour la fixation de la cache à la coffre)	100
	4452 860-000	Plaque de finition en alu pour cache, gauche	Brut
	4452 862-000	Idem, droite	Brut
	4452 860-008	Plaque de finition en alu pour cache, gauche	RAL 7035 gris clair
	4452 862-008	Idem, droite	RAL 7035 gris clair
	4452 860-006	Plaque de finition en alu pour cache, gauche	RAL 9010 blanc pur
	4452 862-006	Idem, droite	RAL 9010 blanc pur
	4452 860-901	Plaque de finition en alu pour cache, gauche	RAL 9001 blanc crème
	4452 862-901	Idem, droite	RAL 9001 blanc crème
	4000 153-000	Vis à tête fraisée/cruciforme en inox M5 x 8 mm (Pour la fixation de la plaque de finition)	100
	4452 965-000	Poulie de fixation universelle en alu avec arrêt pour barre de charge, à utiliser: - Pour la fixation de treuil manoeuvre intérieur 4000 514-000 - Pour la fixation de goupille palier (peut être monté directement sur la cache) - Pour moteurs avec palier carré 10 mm (peut être monté directement avec un support moteur normale sur la cache)	
	4000 151-000	Vis à tête fraisée/cruciforme en inox M 6 x 12 mm (pour la fixation de block palier à la cache)	100
	4210 498-080	Goupille palier en acier 12 mm avec plaque de fixation	Galvanisé 10
	4000 154-000	Vis à tête fraisée/cruciforme en inox M 6 x 16 mm (pour la fixation de goupille palier au block palier)	50
<b>Pour la fixation SANS block palier:</b>			
	4210 484-000	Vis à tête fraisée/cruciforme en inox M 6 x 10 mm (pour la fixation de goupille palier)	100

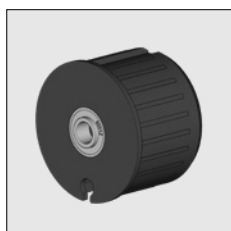
# = L'article sera épuisé. Commandes spéciales sont possibles.

# Vista Elégance® 110

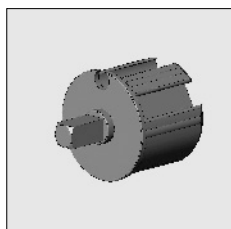
No. d'article	Désignation	Coloris	Longueur M <sup>1</sup> Emballage
---------------	-------------	---------	--------------------------------------



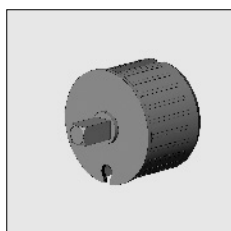
4452 225-068	Bouchon palier 63 en nylon incl. palier avec haut anneau		10
--------------	--	--	----



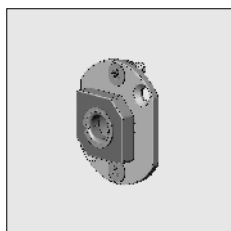
4470 080-068	Bouchon de palier 78 en nylon incl. palier avec haut anneau	Gris	10
--------------	---	------	----



4470 032-080	Bouchon mono 63 en nylon, avec axe carré 13 x 25 mm		25
4469 066-068	Bouchon mono d'extrusion 63 en alu, avec axe carré 13 x 25 mm		

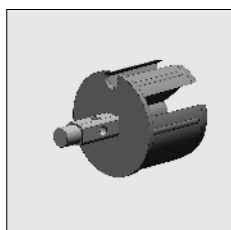


4470 088-000	Bouchon mono 78 en nylon, avec axe carré 13 x 25 mm, bourrelet 3 mm	Gris	
4000 330-000	Bouchon mono 78 en alu, avec axe carré 13 x 30 mm, bourrelet 3 mm		



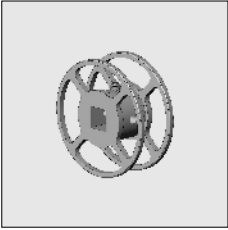
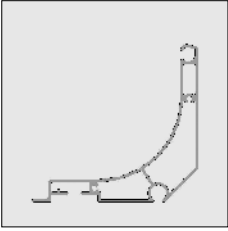
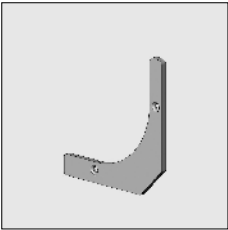
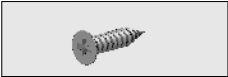
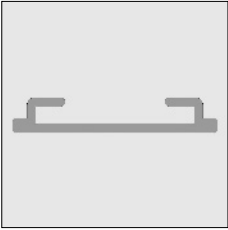
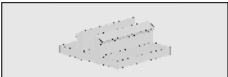
4452 050-068	Block palier en alu avec palier-lisse, trou d'axe 15 mm, incl. matériel de fixation		
--------------	---	--	--

**En cas d'utilisation de bouchon de poulie, utiliser le block palier au-dessus:**



4469 068-068	Bouchon de poulie 63 en nylon, avec axe 12 mm		
4469 062-068	Bouchon de poulie d'extrusion 63 en alu, avec axe 12 mm		

# = L'article sera épuisé. Commandes spéciales sont possibles.

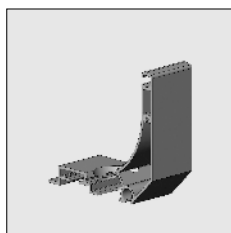
No. d'article	Désignation	Coloris	Longueur M <sup>1</sup> Emballage
	4469 070-068 Bande/poulie de fil d'acier 70 mm, pour bouchons de poulie 4469 068/062/078-068		
	6297 412-000 Barre de charge Elégance 110 en alu	Brut	5,0
	6297 410-000 Idem	Brut	6,0
	6297 416-000 Idem	Brut	7,5
	6297 412-016 Barre de charge Elégance 110 en alu	Anodisé	5,0
	6297 410-016 Idem	Anodisé	6,0
	6297 416-016 Idem	Anodisé	7,5
	6297 416-006 Idem	RAL 9010 blanc pur	7,5
	6297 412-901 Barre de charge Elégance 110 en alu	RAL 9001 blanc crème	5,0
	6297 410-901 Idem	RAL 9001 blanc crème	6,0
	6297 416-901 Idem	RAL 9001 blanc crème	7,5
	4452 964-000 Joue en alu pour barre de charge sans arrêt	Brut	
	4452 964 008 Idem	RAL 7035 gris clair	
	4452 964-006 Idem	RAL 9010 blanc pur	
	4452 964-901 Idem	RAL 9001 blanc crème	
	4452 083-000 Vis autoforante tête fraisée/cruciforme 3,5 x 16 mm (pour la fixation de la cache à la barre de charge)		100
	6297 446-000 Profil de finition pour barre de charge	Brut	7,5
	6297 446-016 Idem	Anodisé	7,5
	6297 446-006 Idem	RAL 9010 blanc pur	7,5
	6297 446-901 Idem	RAL 9001 blanc crème	7,5
	4410 430-080 Block-clique en nylon pour profil de finition		100

# = L'article sera épuisé. Commandes spéciales sont possibles.

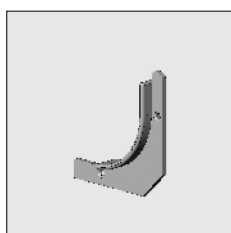
# Vista Elégance® 110

No. d'article	Désignation	Coloris	Longueur M <sup>1</sup> Emballage
---------------	-------------	---------	--------------------------------------

**Manoeuvre de treuil 4000 513/512-000 la cache peut être fournie d'une pièce de remplissage:**



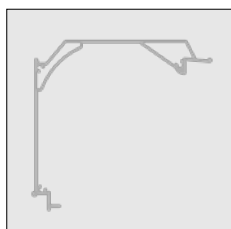
4452 970-001	Pièce de remplissage pour barre de charge Elégance 110, gauche	Anodisé	
4452 972-001	Idem, droite	Anodisé	
4452 970-006	Pièce de remplissage pour barre de charge Elégance 110, gauche	RAL 9010 blanc pur	
4452 972-006	Idem, droite	RAL 9010 blanc pur	
4452 970-901	Pièce de remplissage pour barre de charge Elégance 110, gauche	RAL 9001 blanc crème	
4452 972-901	Idem, droite	RAL 9001 blanc crème	



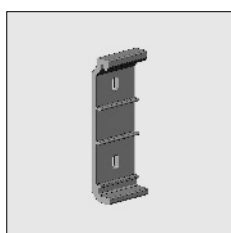
4452 962-000	Joue en alu avec arrêt pour pièce de remplissage	Brut	
4452 962-008	Idem	RAL 7035 gris clair	
4452 962-006	Idem	RAL 9010 blanc pur	
4452 962-901	Idem	RAL 9001 blanc crème	



4452 083-000	Vis autoforante tête fraisée/cruciforme 3,5 x 16 mm (pour la fixation de pièce de remplissage à la joue et la joue à la pièce de remplissage)		100
--------------	--	--	-----



6300 905-000	Auvent en alu Elégance 110	Brut	5,0
6300 907-000	Idem	Brut	6,0
6300 909-000	Idem	Brut	7,5
6300 905-016	Auvent en alu Elégance 110	Anodisé	5,0
6300 907-016	Idem	Anodisé	6,0
6300 909-016	Idem	Anodisé	7,5
6300 905-006 #	Auvent en alu Elégance 110	RAL 9010 blanc pur	5,0
6300 907-006 #	Idem	RAL 9010 blanc pur	6,0
6300 909-006	Idem	RAL 9010 blanc pur	7,5
6300 905-901	Auvent en alu Elégance 110	RAL 9001 blanc crème	5,0
6300 907-901	Idem	RAL 9001 blanc crème	6,0
6300 909-901	Idem	RAL 9001 blanc crème	7,5

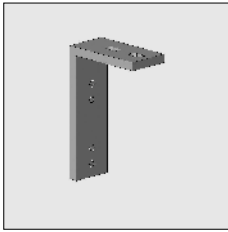


4452 908-090	Support mural en alu excl. boulon de réglage hexagonal M6 x 10	Brut	
4452 908-001	Idem, incl. boulon de réglage hexagonal	Anodisé	10
4452 908-006	Idem, incl. boulon de réglage hexagonal	RAL 9010 blanc pur	10
4452 908-901	Idem, incl. boulon de réglage hexagonal	RAL 9001 blanc crème	10

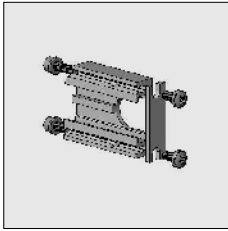
# = L'article sera épuisé. Commandes spéciales sont possibles.

No. d'article	Désignation	Coloris	Longueur M <sup>1</sup> Emballage
---------------	-------------	---------	--------------------------------------

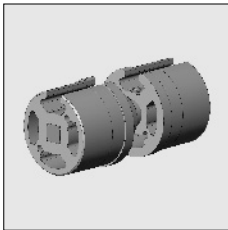
Appliquer les platines de pose plafond en combinaison avec support mural 4452 908-...:



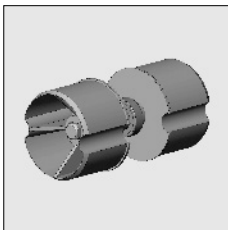
4452 924-090	Platine de pose plafond en alu	Brut	
4452 924-008	Idem	RAL 7035 gris clair	
4452 924-006	Idem	RAL 9010 blanc pur	
4452 924-901	Idem	RAL 9001 blanc crème	



4460 011-068	Support central Elégance 110 (pour palier central avec bouchon en alu)		
--------------	---	--	--



4469 065-068	Palier central en alu avec bouchons d'extrusion 63 en alu		
--------------	---	--	--



4470 011-068	Palier central en alu avec palier de précision pour tube 78 en acier		
--------------	--	--	--

**Autres accessoires nécessaires:**

- Tubes d'enroulement, voir chapitre 1
- Store bannette, bras coulissants, unités et profils de projection, voir chapitre 4H.

# = L'article sera épuisé. Commandes spéciales sont possibles.

