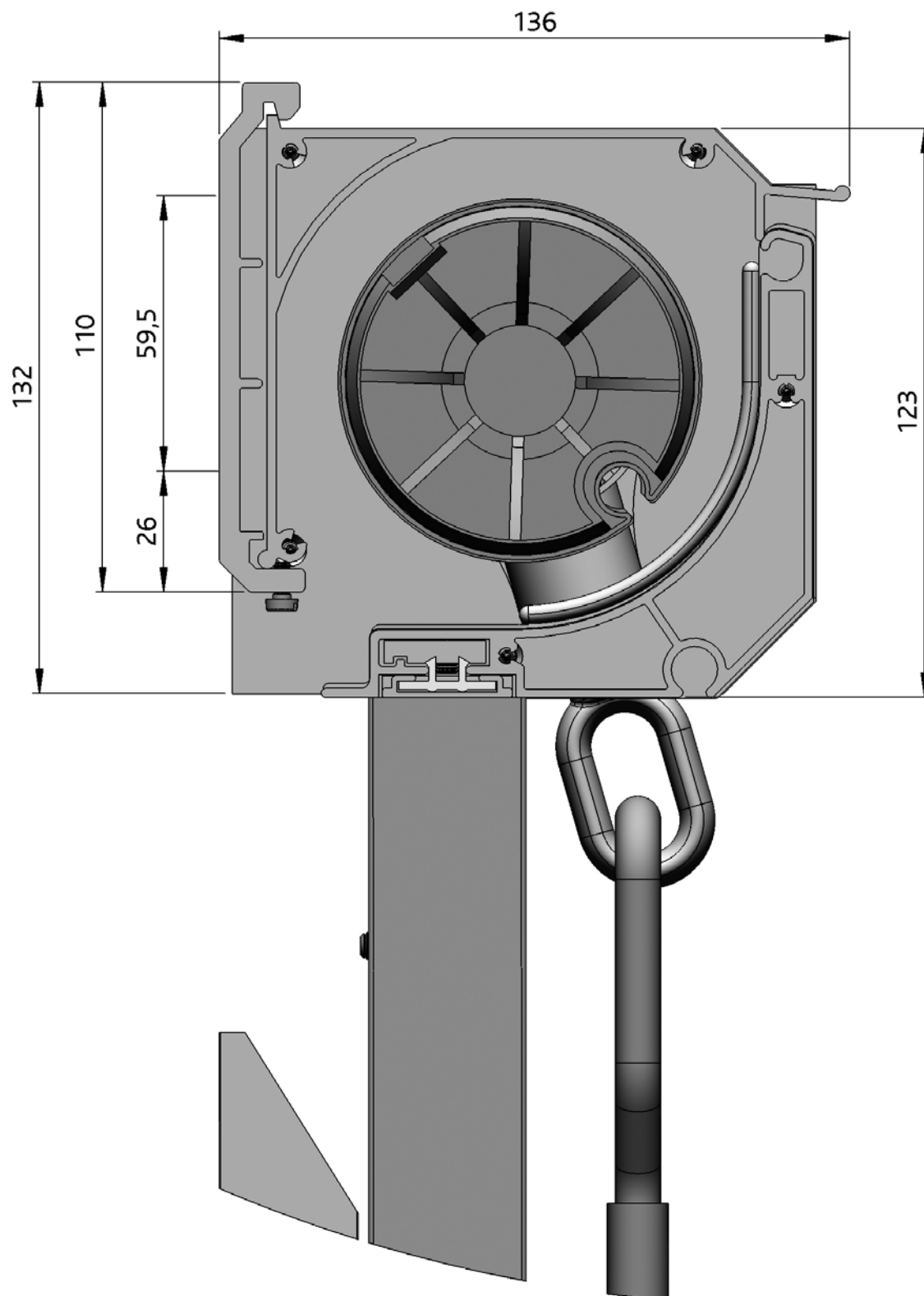


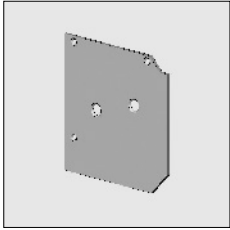
Au cours de 2018, le Vista Elégance 110 sera remplacé par une version cassette.
Pour la nouvelle version, de nouveaux articles arrivent comme une nouvelle coffre, des caches et des plaques de finitions en alu. La nouvelle chapitre (v1.07) a déjà été ajouté après ce chapitre.

Vista Elégance® 110



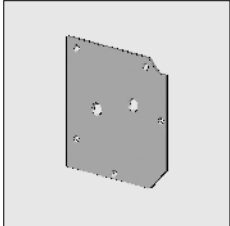
Au cours de 2018, le Vista Elégance 110 sera remplacé par une version cassette.
Pour la nouvelle version, de nouveaux articles arrivent comme une nouvelle coffre, des caches et des plaques de finitions en alu. La nouvelle chapitre (v1.07) a déjà été ajouté après ce chapitre.

| No. d'article | Désignation | Coloris | Longueur M ¹ Emballage |
|---------------|---|----------------------|--------------------------------------|
| 4452 950-090 | Cache en alu Elégance 110, avec 3 trous | Brut | |
| 4452 950-001 | Idem | Anodisé | |
| 4452 950-006 | Idem | RAL 9010 blanc pur | |
| 4452 950-901 | Idem | RAL 9001 blanc crème | |



En cas d'utilisation de la barre de charge-pièce de remplissage:

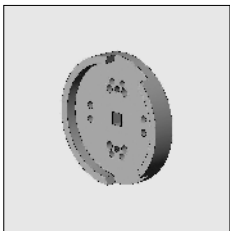
| | | | |
|--------------|---|----------------------|--|
| 4452 955-090 | Cache en alu Elégance 110, avec 5 trous | Brut | |
| 4452 955-001 | Idem | Anodisé | |
| 4452 955-006 | Idem | RAL 9010 blanc pur | |
| 4452 955-901 | Idem | RAL 9001 blanc crème | |



| | | | |
|--------------|--|--|-----|
| 4452 083-000 | Vis autoforante tête fraisée/cruciforme 3,5 x 16 mm (pour la fixation de support de joue au auvent) | | 100 |
|--------------|--|--|-----|



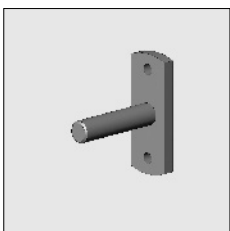
| | | | |
|--------------|--|--|--|
| 4452 965-000 | Poulie de fixation universelle en alu avec arrêt pour barre de charge, à utiliser: - Pour la fixation de treuil manoeuvre intérieur 4000 514-000 - Pour la fixation de goupille palier (peut être monté directement sur la cache) - Pour moteurs avec palier carré 10 mm (peut être monté directement avec un support moteur normale sur la cache) | | |
|--------------|--|--|--|



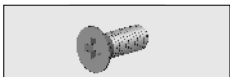
| | | | |
|--------------|--|--|-----|
| 4000 151-000 | Vis à tête fraisée/cruciforme en inox M 6 x 12 mm (pour la fixation de block palier à la cache) | | 100 |
|--------------|--|--|-----|



| | | | |
|--------------|--|-----------|----|
| 4210 498-080 | Goupille palier en acier 12 mm avec plaque de fixation | Galvanisé | 10 |
|--------------|--|-----------|----|

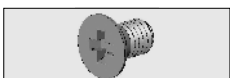


| | | | |
|--------------|--|--|----|
| 4000 154-000 | Vis à tête fraisée/cruciforme en inox M 6 x 16 mm (pour la fixation de goupille palier au block palier) | | 50 |
|--------------|--|--|----|



Pour la fixation SANS block palier:

| | | | |
|--------------|--|--|-----|
| 4210 484-000 | Vis à tête fraisée/cruciforme en inox M 6 x 10 mm (pour la fixation de goupille palier) | | 100 |
|--------------|--|--|-----|



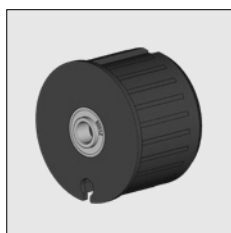
= L'article sera épuisé. Commandes spéciales sont possibles.

Vista Elégance® 110

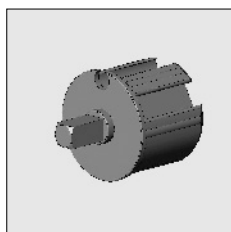
| No. d'article | Désignation | Coloris | Longueur M ¹ Emballage |
|---------------|-------------|---------|--------------------------------------|
|---------------|-------------|---------|--------------------------------------|



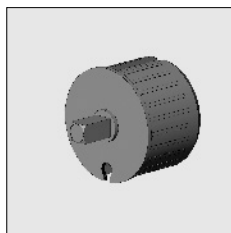
| | | | |
|--------------|--|--|----|
| 4452 225-068 | Bouchon palier 63 en nylon incl. palier avec haut anneau | | 10 |
|--------------|--|--|----|



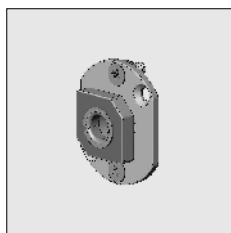
| | | | |
|--------------|---|------|----|
| 4470 080-068 | Bouchon de palier 78 en nylon incl. palier avec haut anneau | Gris | 10 |
|--------------|---|------|----|



| | | | |
|--------------|---|--|----|
| 4470 032-080 | Bouchon mono 63 en nylon, avec axe carré 13 x 25 mm | | 25 |
| 4469 066-068 | Bouchon mono d'extrusion 63 en alu, avec axe carré 13 x 25 mm | | |

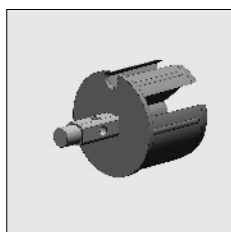


| | | | |
|--------------|---|------|--|
| 4470 088-000 | Bouchon mono 78 en nylon, avec axe carré 13 x 25 mm, bourrelet 3 mm | Gris | |
| 4000 330-000 | Bouchon mono 78 en alu, avec axe carré 13 x 30 mm, bourrelet 3 mm | | |



| | | | |
|--------------|---|--|--|
| 4452 050-068 | Block palier en alu avec palier-lisse, trou d'axe 15 mm, incl. matériel de fixation | | |
|--------------|---|--|--|

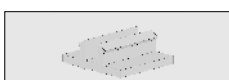
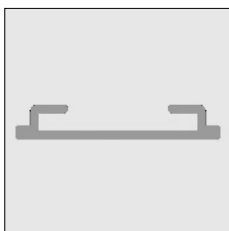
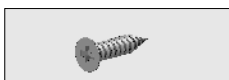
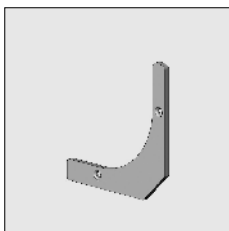
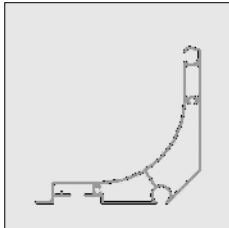
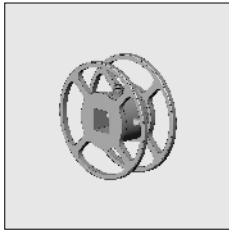
En cas d'utilisation de bouchon de poulie, utiliser le block palier au-dessus:



| | | | |
|--------------|---|--|--|
| 4469 068-068 | Bouchon de poulie 63 en nylon, avec axe 12 mm | | |
| 4469 062-068 | Bouchon de poulie d'extrusion 63 en alu, avec axe 12 mm | | |

= L'article sera épuisé. Commandes spéciales sont possibles.

| No. d'article | Désignation | Coloris | Longueur M ¹ Emballage |
|---------------|--|----------------------|--------------------------------------|
| 4469 070-068 | Bande/poulie de fil d'acier 70 mm, pour bouchons de poulie 4469 068/062/078-068 | | |
| 6297 412-000 | Barre de charge Elégance 110 en alu | Brut | 5,0 |
| 6297 410-000 | Idem | Brut | 6,0 |
| 6297 416-000 | Idem | Brut | 7,5 |
| 6297 412-016 | Barre de charge Elégance 110 en alu | Anodisé | 5,0 |
| 6297 410-016 | Idem | Anodisé | 6,0 |
| 6297 416-016 | Idem | Anodisé | 7,5 |
| 6297 416-006 | Idem | RAL 9010 blanc pur | 7,5 |
| 6297 412-901 | Barre de charge Elégance 110 en alu | RAL 9001 blanc crème | 5,0 |
| 6297 410-901 | Idem | RAL 9001 blanc crème | 6,0 |
| 6297 416-901 | Idem | RAL 9001 blanc crème | 7,5 |
| 4452 964-000 | Joue en alu pour barre de charge sans arrêt | Brut | |
| 4452 964 008 | Idem | RAL 7035 gris clair | |
| 4452 964-006 | Idem | RAL 9010 blanc pur | |
| 4452 964-901 | Idem | RAL 9001 blanc crème | |
| 4452 083-000 | Vis autoforante tête fraisée/cruciforme 3,5 x 16 mm (pour la fixation de la cache à la barre de charge) | | 100 |
| 6297 446-000 | Profil de finition pour barre de charge | Brut | 7,5 |
| 6297 446-016 | Idem | Anodisé | 7,5 |
| 6297 446-006 | Idem | RAL 9010 blanc pur | 7,5 |
| 6297 446-901 | Idem | RAL 9001 blanc crème | 7,5 |
| 4410 430-080 | Block-clique en nylon pour profil de finition | | 100 |

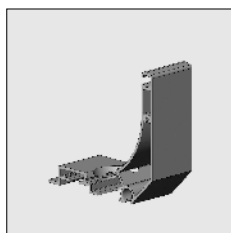


= L'article sera épuisé. Commandes spéciales sont possibles.

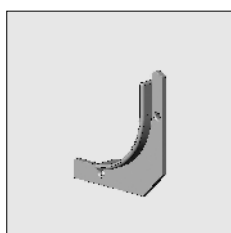
Vista Elégance® 110

| No. d'article | Désignation | Coloris | Longueur M ¹ Emballage |
|---------------|-------------|---------|--------------------------------------|
|---------------|-------------|---------|--------------------------------------|

Manoeuvre de treuil 4000 513/512-000 la cache peut être fournie d'une pièce de remplissage:



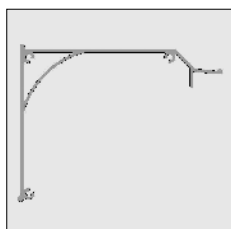
| | | | |
|--------------|--|----------------------|--|
| 4452 970-001 | Pièce de remplissage pour barre de charge Elégance 110, gauche | Anodisé | |
| 4452 972-001 | Idem, droite | Anodisé | |
| 4452 970-006 | Pièce de remplissage pour barre de charge Elégance 110, gauche | RAL 9010 blanc pur | |
| 4452 972-006 | Idem, droite | RAL 9010 blanc pur | |
| 4452 970-901 | Pièce de remplissage pour barre de charge Elégance 110, gauche | RAL 9001 blanc crème | |
| 4452 972-901 | Idem, droite | RAL 9001 blanc crème | |



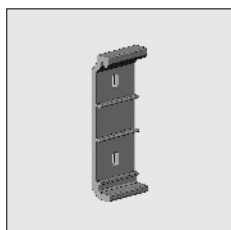
| | | | |
|--------------|--|----------------------|--|
| 4452 962-000 | Joue en alu avec arrêt pour pièce de remplissage | Brut | |
| 4452 962-008 | Idem | RAL 7035 gris clair | |
| 4452 962-006 | Idem | RAL 9010 blanc pur | |
| 4452 962-901 | Idem | RAL 9001 blanc crème | |



| | | | |
|--------------|---|--|-----|
| 4452 083-000 | Vis autoforante tête fraisée/cruciforme 3,5 x 16 mm (pour la fixation de pièce de remplissage à la joue et la joue à la pièce de remplissage) | | 100 |
|--------------|---|--|-----|



| | | | |
|--------------|----------------------------|----------------------|-----|
| 6297 402-000 | Auvent en alu Elégance 110 | Brut | 5,0 |
| 6297 400-000 | Idem | Brut | 6,0 |
| 6297 406-000 | Idem | Brut | 7,5 |
| 6297 402-016 | Auvent en alu Elégance 110 | Anodisé | 5,0 |
| 6297 400-016 | Idem | Anodisé | 6,0 |
| 6297 406-016 | Idem | Anodisé | 7,5 |
| 6297 406-006 | Auvent en alu Elégance 110 | RAL 9010 blanc pur | 7,5 |
| 6297 402-901 | Auvent en alu Elégance 110 | RAL 9001 blanc crème | 5,0 |
| 6297 400-901 | Idem | RAL 9001 blanc crème | 6,0 |
| 6297 406-901 | Idem | RAL 9001 blanc crème | 7,5 |

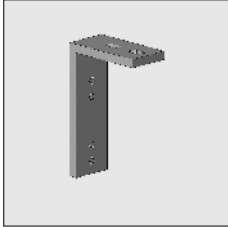


| | | | |
|--------------|--|----------------------|----|
| 4452 908-090 | Support mural en alu excl. boulon de réglage hexagonal M6 x 10 | Brut | |
| 4452 908-001 | Idem, incl. boulon de réglage hexagonal | Anodisé | 10 |
| 4452 908-006 | Idem, incl. boulon de réglage hexagonal | RAL 9010 blanc pur | 10 |
| 4452 908-901 | Idem, incl. boulon de réglage hexagonal | RAL 9001 blanc crème | 10 |

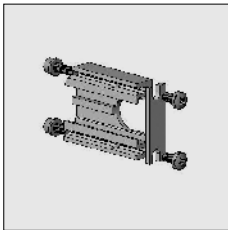
= L'article sera épuisé. Commandes spéciales sont possibles.

| No. d'article | Désignation | Coloris | Longueur M ¹ Emballage |
|---------------|-------------|---------|--------------------------------------|
|---------------|-------------|---------|--------------------------------------|

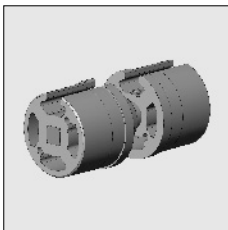
Appliquer les platines de pose plafond en combinaison avec support mural 4452 908-...:



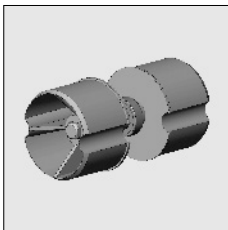
| | | | |
|--------------|--------------------------------|----------------------|--|
| 4452 924-090 | Platine de pose plafond en alu | Brut | |
| 4452 924-008 | Idem | RAL 7035 gris clair | |
| 4452 924-006 | Idem | RAL 9010 blanc pur | |
| 4452 924-901 | Idem | RAL 9001 blanc crème | |



| | | | |
|--------------|--|--|--|
| 4460 011-068 | Support central Elégance 110 pour palier central avec bouchon en alu | | |
|--------------|--|--|--|



| | | | |
|--------------|---|--|--|
| 4469 065-068 | Palier central en alu avec bouchons d'extrusion 63 en alu | | |
|--------------|---|--|--|



| | | | |
|--------------|--|--|--|
| 4470 011-068 | Palier central en alu avec palier de précision pour tube 78 en acier | | |
|--------------|--|--|--|

Autres accessoires nécessaires:

- Tubes d'enroulement, voir chapitre 1
- Store bannette, bras coulissants, unités et profils de projection, voir chapitre 4H.

= L'article sera épuisé. Commandes spéciales sont possibles.

