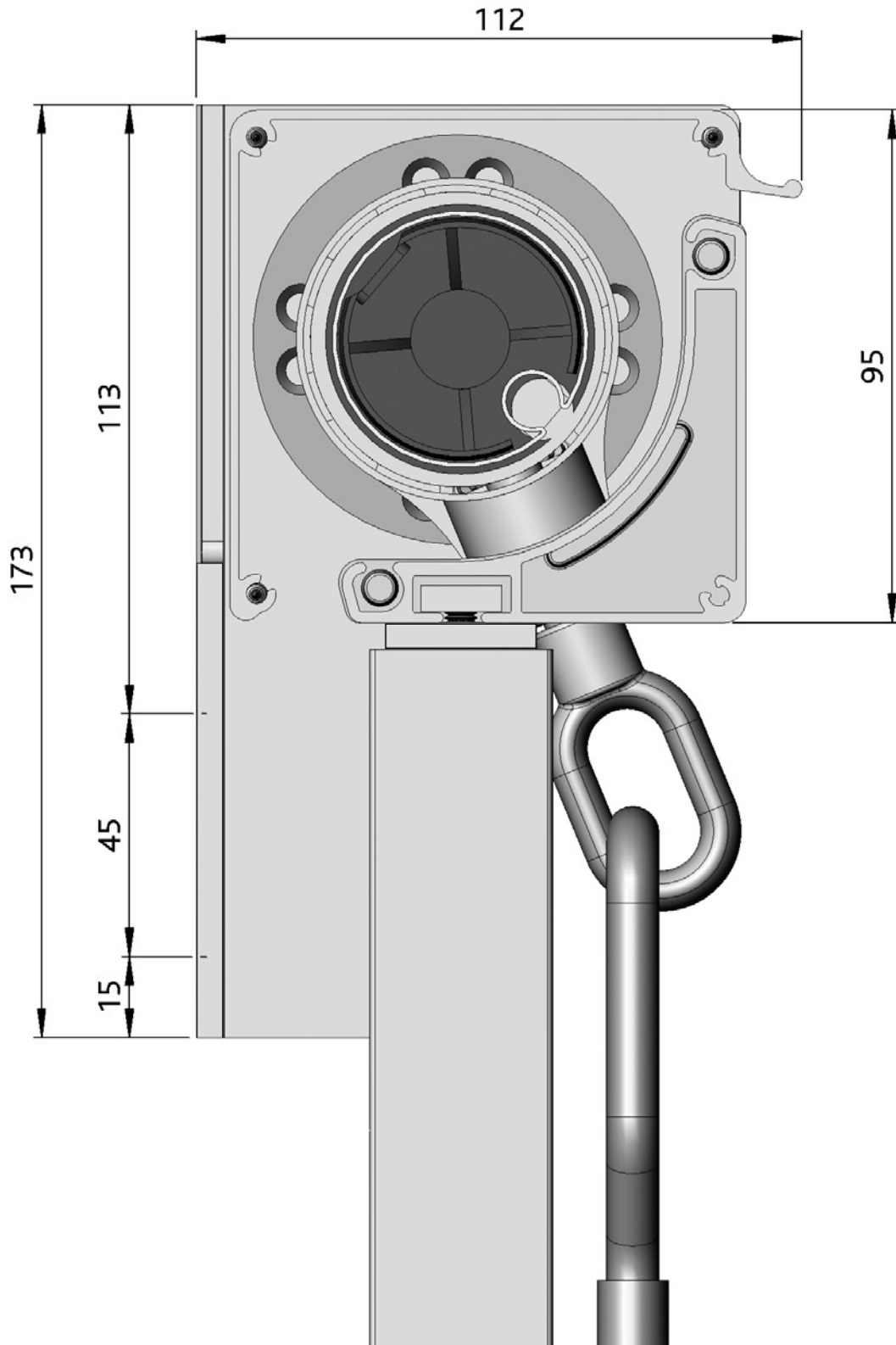
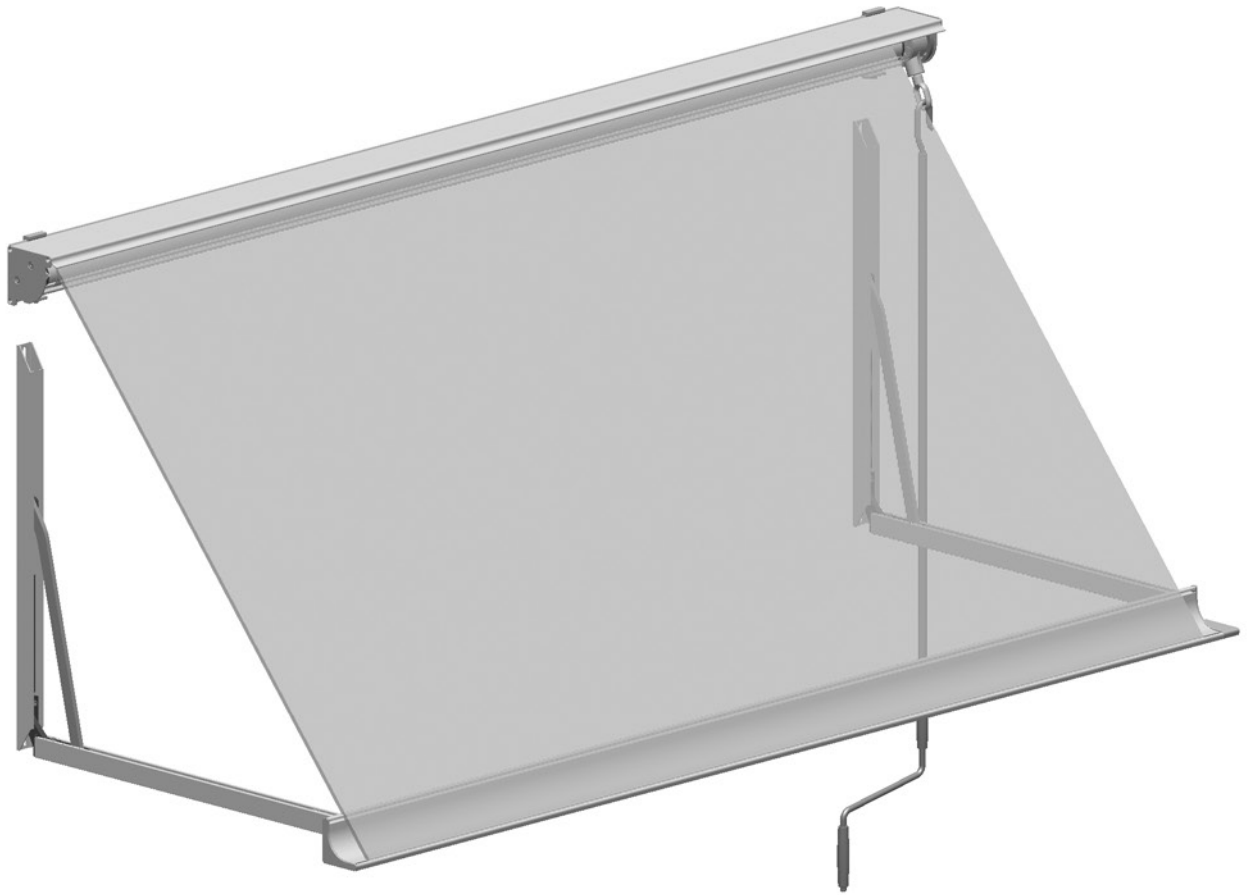




Vista Elégance® 95 carré et spécial

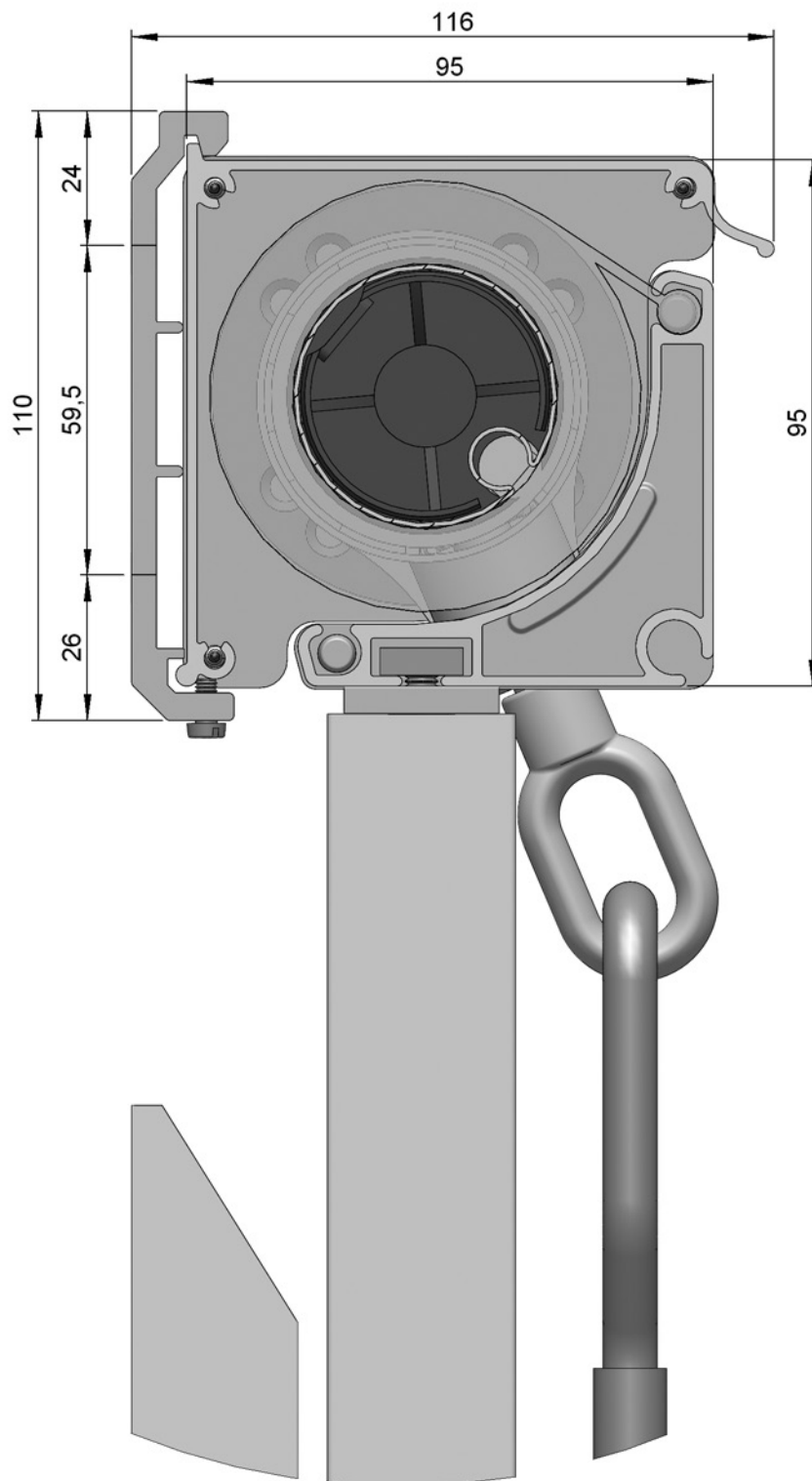


4



Vista Elégance® 95 carré et spécial

4


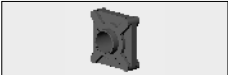
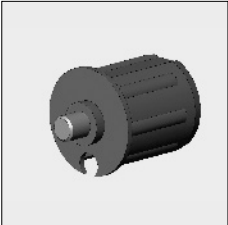
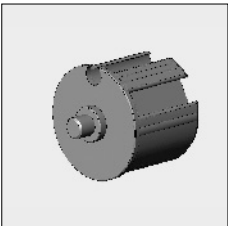
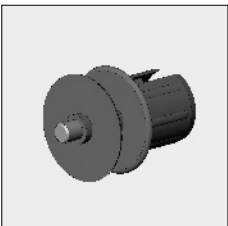
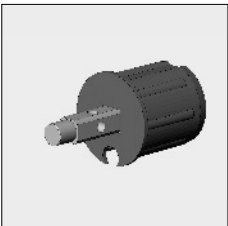
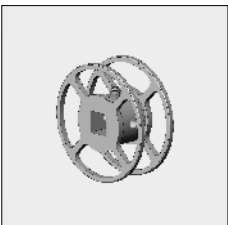
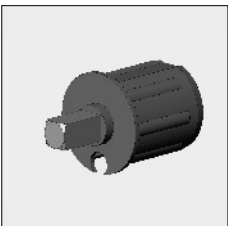


Vista Elégance® 95 carré et spécial

No. d'article	Désignation	Coloris	Longueur M ¹ Emballage
	4465 060-090 Support de joue Elégance 95 carré en alu, gauche	Brut	
	4465 061-090 Idem, droite	Brut	
	4465 060-001 Support de joue Elégance 95 carré en alu, gauche	Anodisé	
	4465 061-001 Idem, droite	Anodisé	
	4465 060-006 Support de joue Elégance 95 carré en alu, gauche	RAL 9010 blanc pur	
	4465 061-006 Idem, droite	RAL 9010 blanc pur	
	4465 060-901 Support de joue Elégance 95 carré en alu, gauche	RAL 9001 blanc crème	
	4465 061-901 Idem, droite	RAL 9001 blanc crème	
	4465 070-090 Support de joue Elégance 95 arrondi en alu avec renforcement pour barre de charge, gauche	Brut	
	4465 072-090 Idem, droite	Brut	
	4465 070-001 Support de joue Elégance 95 arrondi en alu avec renforcement pour barre de charge, gauche	Anodisé	
	4465 072-001 Idem, droite	Anodisé	
	4465 070-006 Support de joue Elégance 95 arrondi en alu avec renforcement pour barre de charge, gauche	RAL 9010 blanc pur	
	4465 072-006 Idem, droite	RAL 9010 blanc pur	
	4465 070-901 Support de joue Elégance 95 arrondi en alu avec renforcement pour barre de charge, gauche	RAL 9001 blanc crème	
	4465 072-901 Idem, droite	RAL 9001 blanc crème	
	4452 055-001 Block palier en alu 95, avec plaque, sans vis	Anodisé	10
	4452 055-006 Block palier en alu 95, avec plaque avec vis	RAL 9010 blanc pur	
	4452 055-901 Block palier en alu 95, avec plaque avec vis	RAL 9001 blanc crème	
	4000 270-000 Vis à tête cylindrique/cruciforme M 6 x 12 mm (pour la fixation de plaque de block palier et support de joue sur block palier en alu)		100
	4000 158-000 Vis à tête fraisée/cruciforme M 6 x 18 mm (pour la fixation de block palier au support de joue)		100
	4460 017-000 Palier de précision, anti-poussière en acier pour axe 15 mm (pour block palier en alu)		10
	4460 020-080 Adaptateur brousse en nylon de 15 à 12 mm (pour palier de précision)		100


= L'article sera épuisé. Commandes spéciales sont possibles

Vista Elégance® 95 carré et spécial

No. d'article	Désignation	Coloris	Longueur M ¹ Emballage
	4460 014-080 Palier patente en nylon, trou d'axe 12 mm (pour block palier en alu)		100
	4460 016-080 Palier carré en nylon, trou d'axe 12 mm (pour block palier en alu)		25
	4470 050-080 Bouchon palier 48 en nylon, avec axe 12 mm		25
	4469 050-068 Bouchon palier d'extrusion 48 en alu, avec axe 12 mm		
	4470 030-080 Bouchon palier en nylon 63, avec axe 12 mm		25
	4469 060-068 # Bouchon palier d'extrusion 63 en alu, avec axe 12 mm		
	4470 054-080 Bouchon palier 48 en nylon avec poulie 70 mm en nylon, avec axe 12 mm		25
	4469 058-068 Bouchon de poulie 48 en nylon, avec axe 12 mm		
	4469 052-068 Bouchon de poulie d'extrusion 48 en alu, avec axe 12 mm		
	4469 068-068 Bouchon de poulie 63 en nylon, avec axe 12 mm		
	4469 062-068 Bouchon de poulie d'extrusion 63 en alu, avec axe 12 mm		
	4469 070-068 Bande/fil d'acier d'extrusion en alu, poulie en nylon 70 mm, pour Bouchon de poulies 4469 058/052/068/062-068		
	4470 062-080 Bouchon mono 48 en nylon, avec axe carré 13 x 30 mm		25
	4469 056-068 Bouchon mono d'extrusion 48 en alu, avec axe carré 13 x 25 mm		

= L'article sera épuisé. Commandes spéciales sont possibles

Vista Élégance® 95 carré et spécial

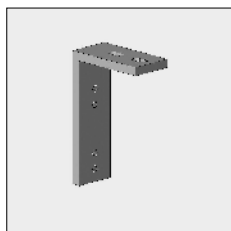
No. d'article	Désignation	Coloris	Longueur M ¹ Emballage
4470 032-080	Bouchon mono 63 en nylon, avec axe carré 13 x 25 mm		25
4469 066-068	Bouchon mono d'extrusion 63 en alu, avec axe carré 13 x 25 mm		
			
6296 521-000	Auvent Élégance 95 en alu	Brut	7,0
6296 520-000	Idem	Brut	7,5
6296 520-016	Auvent Élégance 95 en alu	Anodisé	7,5
6296 521-006	Auvent Élégance 95 en alu	RAL 9010 blanc pur	7,0
6296 521-901	Auvent Élégance 95 en alu	RAL 9001 blanc crème	7,0
			
4452 081-000	Vis autoforante tête fraisée/cruciforme 3,9 x 16 mm (pour la fixation de la cache au auvent)		100
			
Pour la fixation de auvent Anodisé:			
4452 080-000	Vis autoforante tête fraisée/cruciforme 4,2 x 16 mm		100
			
6296 526-000	Auvent Élégance 95 spécial en alu	Brut	7,0
6296 525-000	Idem	Brut	7,5
6296 526-016	Auvent Élégance 95 spécial en alu	Anodisé	7,0
6296 525-016	Idem	Anodisé	7,5
6296 526-006	Auvent Élégance 95 spécial en alu	RAL 9010 blanc pur	7,0
6296 525-006	Idem	RAL 9010 blanc pur	7,5
6296 526-901	Auvent Élégance 95 spécial en alu	RAL 9001 blanc crème	7,0
6296 525-901	Idem	RAL 9001 blanc crème	7,5
			
4452 908-090	Support mural en alu excl. boulon de réglage hexagonal M 6 x 10 mm	Brut	
4452 908-001	Idem, incl. boulon de réglage hexagonal	Anodisé	10
4452 908-006	Idem, incl. boulon de réglage hexagonal	RAL 9010 blanc pur	10
4452 908-901	Idem, incl. boulon de réglage hexagonal	RAL 9001 blanc crème	10
			

= L'article sera épuisé. Commandes spéciales sont possibles

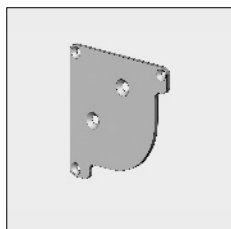
Vista Elégance® 95 carré et spécial

No. d'article	Désignation	Coloris	Longueur M ¹ Emballage
---------------	-------------	---------	--------------------------------------

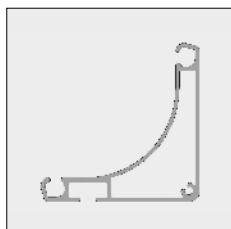
Appliquer les platines de pose plafond au-dessous en combinaison avec support mural 4452 908-...



4452 924-090	Platine de pose plafond en alu	Brut	
4452 924-008	Idem	RAL 7035 gris	
4452 924-006	Idem	RAL 9010 blanc pur	
4452 924-901	Idem	RAL 9001 blanc crème	

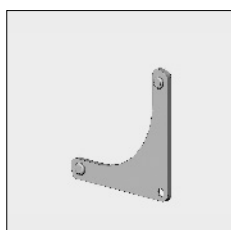


4452 063-090	Cache en alu pour Elégance 95 arrondi	Brut	
4452 063-001	Idem	Anodisé	
4452 063-006	Idem	RAL 9010 blanc pur	
4452 063-901	Idem	RAL 9001 blanc crème	

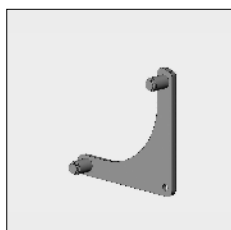


6296 541-000	Barre de charge Elégance 95 carré en alu	Brut	7,0
6296 540-000	Idem	Brut	7,5
6296 541-016	Barre de charge Elégance 95 carré en alu	Anodisé	7,0
6296 540-016	Idem	Anodisé	7,5
6296 541-006	Barre de charge Elégance 95 carré en alu	RAL 9010 blanc pur	7,0
6296 540-006	Idem	RAL 9010 blanc pur	7,5
6296 541-901	Barre de charge Elégance 95 carré en alu	RAL 9001 blanc crème	7,0
6296 540-901	Idem	RAL 9001 blanc crème	7,5

Joues pour barre de charge SANS gorge volant:



4410 405-000	Joue en alu barre de charge Elégance 95 carré	Brut	
4410 405-001	Idem	Anodisé	
4410 405-006	Idem	RAL 9010 blanc pur	
4410 405-901	Idem	RAL 9001 blanc crème	



4410 406-080	Joue en nylon pour barre de charge Elégance 95 carré	Gris	50
4410 407-080	Idem	Noir	50



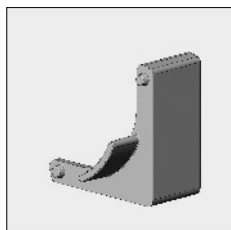
4452 081-000	Vis autoforante tête fraisée/cruciforme 3,9 x 16 mm (pour la fixation de la joue à la barre de charge sans gorge volant)		100
--------------	---	--	-----

= L'article sera épuisé. Commandes spéciales sont possibles

Vista Élégance® 95 carré et spécial

No. d'article	Désignation	Coloris	Longueur M ¹ Emballage
---------------	-------------	---------	--------------------------------------

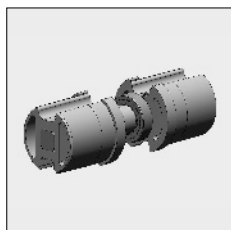
Manoeuvre par bande, fil d'acier ou treuil; la barre de charge peut être fournie d'une pièce de remplissage:



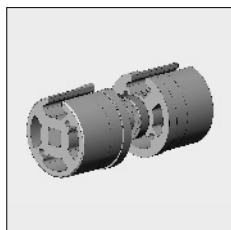
4452 064-008	Joue en alu/pièce de remplissage, gauche	RAL 7035 gris	
4452 066-008	Idem, droite	RAL 7035 gris	

4452 066-006	Joue en alu/pièce de remplissage, droite	RAL 9010 blanc pur	
--------------	--	--------------------	--

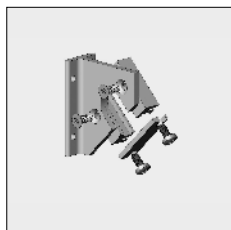
4452 064-901	Joue en alu/pièce de remplissage, gauche	RAL 9001 blanc crème	
4452 066-901	Idem, droite	RAL 9001 blanc crème	



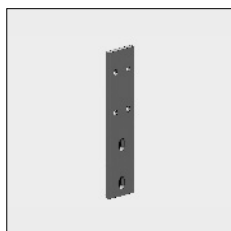
4469 054-068	Palier central d'extrusion en alu avec palier de précision pour tubes acier 48 et 50 en alu		
--------------	---	--	--



4469 064-068	Palier central d'extrusion en alu avec palier de précision pour tubes acier 63.		
--------------	---	--	--



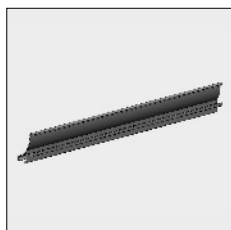
4452 062-001	Support central avec block palier et plaque (pour palier central)	Anodisé	
--------------	---	---------	--



4452 061-090	Plaque murale en alu (pour support central 4452 062-001)	Brut	
4452 061-001	Idem	Anodisé	
4452 061-006	Idem	RAL 9010 blanc pur	
4452 061-901	Idem	RAL 9001 blanc crème	



4000 152-000	Vis à tête fraisée/cruciforme M 6 x 20 mm (pour la fixation de support central à la plaque murale)		100
--------------	--	--	-----



4452 057-068	Tige d'accouplement en alu pour barre de charge Élégance 95 (longueur 24 cm)	Brut	
--------------	--	------	--

Autres accessoires nécessaires:
 - Tubes d'enroulement, voir chapitre 1
 - Store bannette, bras coulissants, unités et profils de projection, voir chapitre 4G

= L'article sera épuisé. Commandes spéciales sont possibles