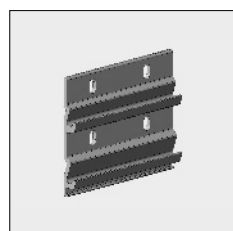
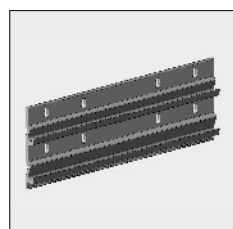


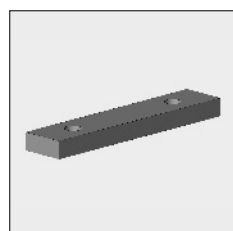
No. d'article	Désignation	Coloris	Longueur M ¹ Emballage
4211 424-000	Platine de pose large en alu JdB 95 mm	Brut	
4211 424-006	Idem	RAL 9010 blanc pur	
4211 424-755	Idem (* = granité)	RAL 7016 gris anthracite*	
4211 424-900	Idem (* = granité)	RAL 9005 noir foncé*	



4211 420-000	Platine de pose large en alu JdB 195 mm	Brut	
4211 420-006	Idem	RAL 9010 blanc pur	
4211 420-755	Idem (* = granité)	RAL 7016 gris anthracite*	
4211 420-900	Idem (* = granité)	RAL 9005 noir foncé*	



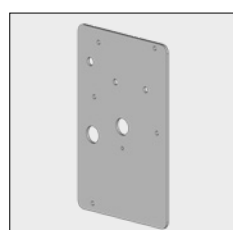
4211 421-006	Platine de pose large en alu JdB 500 mm	RAL 9010 blanc pur	
4211 421-755	Idem (* = granité)	RAL 7016 gris anthracite*	



4211 426-000	Bande de fixation pour platine de pose et pose plafond	Brut	
4211 426-006	Idem	RAL 9010 blanc pur	
4211 426-755	Idem (* = granité)	RAL 7016 gris anthracite*	
4211 426-900	Idem (* = granité)	RAL 9005 noir foncé*	



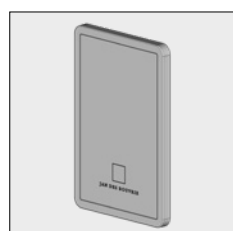
4410 696-000	Boulon de réglage hexagonal en inox M 8 x 12 mm (pour bande de fixation)		100
--------------	--	--	-----



4211 390-000	Alu platine de montage JdB	Brut	
4211 390-006	Idem	RAL 9010 blanc pur	
4211 390-755	Idem (* = granité)	RAL 7016 gris anthracite*	
4211 390-900	Idem (* = granité)	RAL 9005 noir foncé*	



4452 090-000	Vis autoforante en inox 4,2 x 32 mm tête cylindrique/cruciforme (pour la fixation de platine de montage au capot et au coffre arrière)		100
--------------	--	--	-----



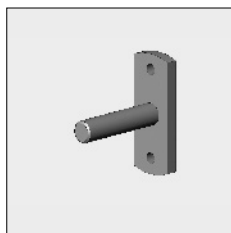
4211 392-006	Cache en nylon JdB	blanc pur	
4211 392-755	Idem	RAL 7016 gris anthracite	
4211 392-900	Idem	RAL 9005 noir foncé	

Pour la fixation de la cache en nylon avec vis à tête fraisée/cruciforme en inox vk/kk M6 x 16 mm (4000 154-000) et écrou plat M6 (4000 282-000).

= L'article sera épuisé. Commandes spéciales sont possibles.

JdB banne coffre

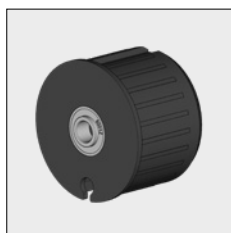
3



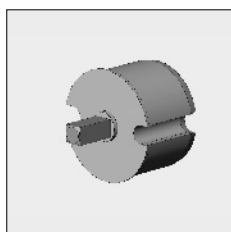
No. d'article	Désignation	Coloris	Longueur M ¹ Emballage
4210 498-080	Goupille palier 12 mm avec platine de pose	Galvanisé	10



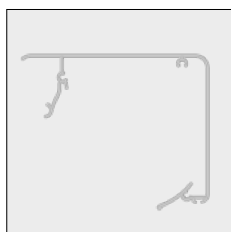
4000 171-000	Goujon fileté en inox M 6 x 10 mm (pour la fixation de goupille palier à la platine de montage)		100
--------------	--	--	-----



4470 080-068	Bouchon de palier 78 en nylon incl. palier avec haut anneau	Gris	10
--------------	---	------	----



4000 330-000	Bouchon mono en alu 78, avec axe carré 13 x 30 mm, bourrelet 3 mm		
--------------	--	--	--

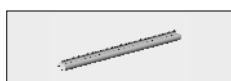


6293 400-000	Capot en alu JdB	Brut	4,0
6293 404-000	Idem	Brut	5,0
6293 410-000	Idem	Brut	6,5

6293 400-006	Capot en alu JdB	RAL 9010 blanc pur	4,0
6293 404-006	Idem	RAL 9010 blanc pur	5,0
6293 406-006	Idem	RAL 9010 blanc pur	5,5
6293 408-006	Idem	RAL 9010 blanc pur	6,0
6293 410-006	Idem	RAL 9010 blanc pur	6,5

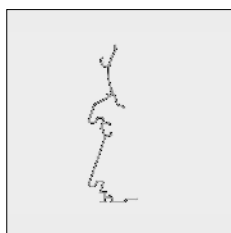
6293 400-755	Capot en alu JdB (* = granité)	RAL 7016 gris anthracite*	4,0
6293 404-755	Idem	RAL 7016 gris anthracite*	5,0
6293 406-755	Idem	RAL 7016 gris anthracite*	5,5
6293 408-755	Idem	RAL 7016 gris anthracite*	6,0
6293 410-755	Idem	RAL 7016 gris anthracite*	6,5

6293 400-900	Capot en alu JdB (* = granité)	RAL 9005 noir foncé*	4,0
6293 404-900	Idem	RAL 9005 noir foncé*	5,0
6293 408-900	Idem	RAL 9005 noir foncé*	6,0
6293 410-900	Idem	RAL 9005 noir foncé*	6,5



4211 130-080	Bande de finition nylon pour capot	Noir	50
4211 132-080	Idem	Blanc	50

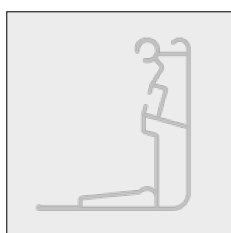
= L'article sera épuisé. Commandes spéciales sont possibles.



No. d'article	Désignation	Coloris	Longueur M ¹ Emballage
6293 240-000	Coffre arrière en alu JdB	Brut	4,0
6293 244-000	Idem	Brut	5,0
6293 250-000	Idem	Brut	6,5
6293 240-006	Coffre arrière en alu JdB	RAL 9010 blanc pur	4,0
6293 244-006	Idem	RAL 9010 blanc pur	5,0
6293 246-006	Idem	RAL 9010 blanc pur	5,5
6293 248-006	Idem	RAL 9010 blanc pur	6,0
6293 250-006	Idem	RAL 9010 blanc pur	6,5
6293 240-755	Coffre arrière en alu JdB (* = granité)	RAL 7016 gris anthracite*	4,0
6293 244-755	Idem	RAL 7016 gris anthracite*	5,0
6293 246-755	Idem	RAL 7016 gris anthracite*	5,5
6293 248-755	Idem	RAL 7016 gris anthracite*	6,0
6293 250-755	Idem	RAL 7016 gris anthracite*	6,5
6293 240-900	Coffre arrière en alu JdB (* = granité)	RAL 9005 noir foncé*	4,0
6293 244-900	Idem	RAL 9005 noir foncé*	5,0
6293 248-900	Idem	RAL 9005 noir foncé*	6,0
6293 250-900	Idem	RAL 9005 noir foncé*	6,5
4211 440-000	Profil support de la toile en nylon incl. 2 bandes adhésives (à placer dans le capot et la coffre arrière)	Gris clair	5,0
4000 213-000	Jonc en nylon 6 mm		200



Après raccordement du capot au coffre arrière, poussez le jonc dans le fente pour connecter les profils.



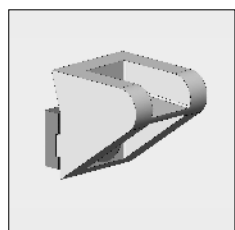
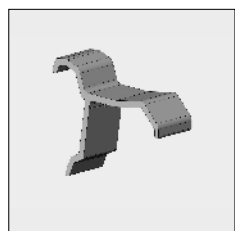
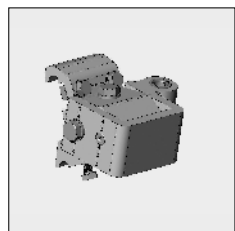
6293 420-000	Barre de charge en alu JdB	Brut	4,0
6293 424-000	Idem	Brut	5,0
6293 430-000	Idem	Brut	6,5
6293 420-006	Barre de charge en alu JdB	RAL 9010 blanc pur	4,0
6293 424-006	Idem	RAL 9010 blanc pur	5,0
6293 426-006	Idem	RAL 9010 blanc pur	5,5
6293 428-006	Idem	RAL 9010 blanc pur	6,0
6293 430-006	Idem	RAL 9010 blanc pur	6,5
6293 240-755	Barre de charge en alu JdB (* = granité)	RAL 7016 gris anthracite*	4,0
6293 244-755	Idem	RAL 7016 gris anthracite*	5,0
6293 246-755	Idem	RAL 7016 gris anthracite*	5,5
6293 248-755	Idem	RAL 7016 gris anthracite*	6,0
6293 250-755	Idem	RAL 7016 gris anthracite*	6,5

= L'article sera épuisé. Commandes spéciales sont possibles.

JdB banne coffre

3

No. d'article	Désignation	Coloris	Longueur M ¹ Emballage
6293 420-900	Barre de charge en alu JdB (* = granité)	RAL 9005 noir foncé*	4,0
6293 424-900	Idem	RAL 9005 noir foncé*	5,0
6293 428-900	Idem	RAL 9005 noir foncé*	6,0
6293 430-900	Idem	RAL 9005 noir foncé*	6,5
4211 396-006	Joue en alu pour barre de charge et la pièce de remplissage JdB, gauche	Blanc pur	
4211 398-006	Idem, droite	Blanc pur	
4211 396-755	Joue en alu pour barre de charge et la pièce de remplissage JdB, gauche	Gris anthracite	
4211 398-755	Idem, droite	Gris anthracite	
4211 396-900	Joue en alu pour barre de charge et la pièce de remplissage JdB, gauche	Noir	
4211 398-900	Idem, droite	Noir	
4210 140-000	Vis autoforante tête fraisée/cruciforme 4,2 x 22 mm (pour la fixation de la joue en alu à la pièce de remplissage ou barre de charge)		100
4211 470-090	Jonction de bras en alu JdB, gauche	Brut	
4211 472-090	Idem, droite	Brut	
4211 470-006	Jonction de bras en alu JdB, gauche	RAL 9010 blanc pur	
4211 472-006	Idem, droite	RAL 9010 blanc pur	
4211 470-755	Jonction de bras en alu JdB, gauche (* = granité)	RAL 7016 gris anthracite*	
4211 472-755	Idem, droite	RAL 7016 gris anthracite*	
4211 470-900	Jonction de bras en alu JdB, gauche (* = granité)	RAL 9005 noir foncé*	
4211 472-900	Idem, droite	RAL 9005 noir foncé*	
4211 416-090	Support de guidage pour barre de charge JdB excl. boulon 4410 238-000	Brut	
4211 416-006	Idem, incl. boulon	RAL 9010 blanc pur	
4211 416-755	Idem, incl. boulon (* = granité)	RAL 7016 gris anthracite*	
4211 416-900	Idem, incl. boulon (* = granité)	RAL 9005 noir foncé*	
ATTENTION!! Chez chaque banne coffre utilisez trois pièces de supports de guidage détachées. Suivant les deux jonctions de bras un support de guidage et un au milieu de la banne coffre..			
4211 418-000	Poulie de renvoi en nylon (placer dans la barre de charge par rapport aux supports de guidage)	Blanc	10
4211 419-000	Idem	Noir	10



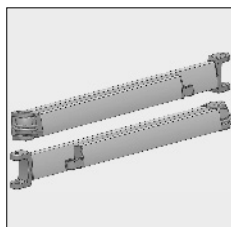
= L'article sera épuisé. Commandes spéciales sont possibles.

No. d'article	Désignation	Coloris	Longueur M ¹ Emballage
---------------	-------------	---------	--------------------------------------

G-Plus (double câble en acier inox gainé).
Convient à toutes les bannes coffres avec une surface de toile maximale de 16,5 m².

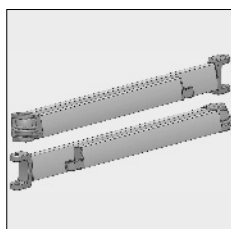
Particularités:
- Fourche en aluminium forgée à 250 cm et à 300 cm de projection.
- Muni d'une surface lisse.

Projection 150 cm
Dimension* du bras fermé: 85,5 cm



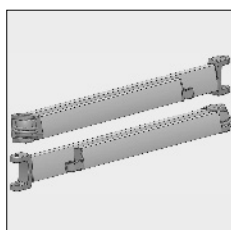
4300 000-006	Bras articulé G-Plus, par paire	RAL 9010 blanc pur
--------------	---------------------------------	--------------------

Projection 200 cm
Dimension* du bras fermé: 114 cm



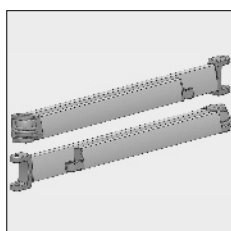
4300 002-006	Bras articulé G-Plus, par paire	RAL 9010 blanc pur
4300 002-755	Idem (*= granité)	RAL 7016 gris anthracite*

Projection 250 cm
Dimension* du bras fermé: 142,5 cm



4300 004-006	Bras articulé G-Plus, par paire	RAL 9010 blanc pur
4300 004-755	Idem (*= granité)	RAL 7016 gris anthracite*
4300 006-006	Bras articulé G-Plus avec parties égales et des pièces de fonderie laquées gris, par paire	RAL 9010 blanc pur

Projection 300 cm
Dimension* du bras fermé: 171 cm



4300 008-006	Bras articulé G-Plus, par paire	RAL 9010 blanc pur
4300 008-755	Idem (*= granité)	RAL 7016 gris anthracite*
4300 010-006	Bras articulé G-Plus, avec parties égales , par paire	RAL 9010 blanc pur



4210 615-000	Cheville excentrique en inox pour jonction de bras, pour bras articulés G-Plus	10
--------------	--	----

= L'article sera épuisé. Commandes spéciales sont possibles.

JdB banne coffre

3

No. d'article	Désignation	Coloris	Longueur M ¹ Emballage
---------------	-------------	---------	--------------------------------------

**M-Plus (double câble en acier inox gainé).
Convient à toutes les bannes coffres.**

Particularités:

- Fourche d'aluminium forgée (tres solide).
- Les deux parties du bras sont fabriquées de profil lourd rayé, la partie arrière est extra solide.

**Projection 150 cm
Dimension* du bras fermé: 85,5 cm**



4300 100-006	Bras articulé M-Plus, par paire	RAL 9010 blanc pur
4300 100-755	Idem (*= granité)	RAL 7016 gris anthracite*

**Projection 200 cm
Dimension* du bras fermé: 114 cm**



4300 102-006	Bras articulé M-Plus, par paire	RAL 9010 blanc pur
4300 102-755	Idem (*= granité)	RAL 7016 gris anthracite*
4300 102-900	Idem (*= granité)	RAL 9005 noir foncé*

**Projection 250 cm
Dimension* du bras fermé: 142,5 cm**



4300 104-006	Bras articulé M-Plus, par paire	RAL 9010 blanc pur
4300 104-755	Idem (*= granité)	RAL 7016 gris anthracite*
4300 104-900	Idem (*= granité)	RAL 9005 noir foncé*
4300 106-006	Bras articulé M-Plus, avec parties égales , par paire	RAL 9010 blanc pur
4300 106-755	Idem (*= granité)	RAL 7016 gris anthracite*

**Projection 300 cm
Dimension* du bras fermé: 171 cm**



4300 108-006	Bras articulé M-Plus, par paire	RAL 9010 blanc pur
4300 108-755	Idem (*= granité)	RAL 7016 gris anthracite*
4300 108-900	Idem (*= granité)	RAL 9005 noir foncé*
4300 110-006	Bras articulé M-Plus, avec parties égales , par paire	RAL 9010 blanc pur
4300 110-755	Bras articulé M-Plus, avec parties égales , par paire	RAL 7016 gris anthracite*

**Projection 350 cm EXTRA SOLIDE
Des profils extra lourd avec doubles ressorts.
La fourche de la charnière intermédiaire est en aluminium forgée.
Applicable uniquement pour Oliva, Senza et Carino avec tube d'enroulement 78 mm.
Dimension* du bras fermé: 183 cm**



4300 114-006	Bras articulé M-Plus, par paire	RAL 9010 blanc pur
4300 714-900	Idem (*= granité)	RAL 9005 noir foncé*
4300 714-755	Idem (*= granité)	RAL 7016 gris anthracite*

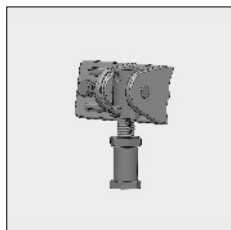
* = Mesuré à partir du coeur du point de fixation de la jonction de bras.

= L'article sera épuisé. Commandes spéciales sont possibles.

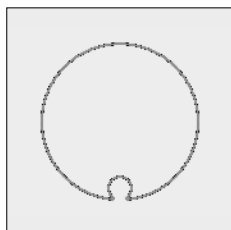
No. d'article	Désignation	Coloris	Longueur M ¹ Emballage
---------------	-------------	---------	--------------------------------------

ATTENTION !!

La garantie échoit pour les bras laqués UNE SECONDE FOIS. Durant le processus de laquage, la colle et les ressorts peuvent être endommagés à cause des hautes températures!

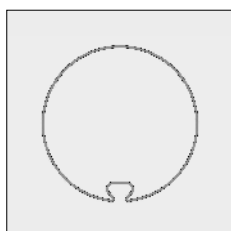


4211 041-000	Griffe barre de charge alu JdB, gauche	Brut	
4211 043-000	Idem, droite	Brut	
4211 041-006	Griffe barre de charge alu JdB, gauche	RAL 9010 blanc pur	
4211 043-006	Idem, droite	RAL 9010 blanc pur	
4211 041-755	Griffe barre de charge alu JdB, gauche (* = granité)	RAL 7016 gris anthracite*	
4211 043-755	Idem, droite	RAL 7016 gris anthracite*	
4211 041-900	Griffe barre de charge alu JdB, gauche (* = granité)	RAL 9005 noir foncé	
4211 043-900	Idem, droite	RAL 9005 noir foncé	



Tube d'enroulement 78 en acier avec gorge RONDE:

6253 078-000	Tube d'enroulement 78 x 1,25 mm	Galvanisé	4,0
6253 079-000	Idem	Galvanisé	4,5
6253 080-000	Idem	Galvanisé	5,0
6253 081-000	Idem	Galvanisé	5,5
6253 083-000	Idem	Galvanisé	6,0
6253 084-000	Idem	Galvanisé	6,5
6253 086-000	Idem	Galvanisé	7,0
6253 087-000	Idem	Galvanisé	7,5
6253 083-006	Tube d'enroulement 78 x 1,25 mm	RAL 9010 blanc pur	6,0
6253 087-006	Idem	RAL 9010 blanc pur	7,5



Tube d'enroulement 78 en acier avec gorge PLATE:

6253 190-000	Tube d'enroulement 78 x 1,25 mm	Galvanisé	4,0
6253 191-000	Idem	Galvanisé	4,5
6253 192-000	Idem	Galvanisé	5,0
6253 193-000	Idem	Galvanisé	5,5
6253 194-000	Idem	Galvanisé	6,0
6253 195-000	Idem	Galvanisé	6,5
6253 196-000	Idem	Galvanisé	7,0
6253 197-000	Idem	Galvanisé	7,5

= L'article sera épuisé. Commandes spéciales sont possibles.