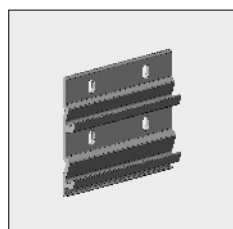
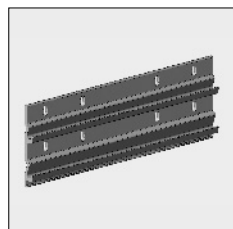


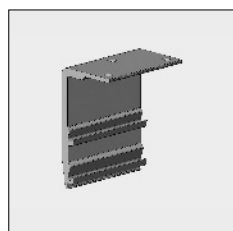
No. d'article	Désignation	Coloris	Longueur M <sup>1</sup> Emballage
4211 424-000	Platine de pose large en alu Bella 95 mm	Brut	
4211 424-008	Idem	RAL 7035 gris clair	
4211 424-006	Idem	RAL 9010 blanc pur	
4211 424-901	Idem	RAL 9001 blanc crème	



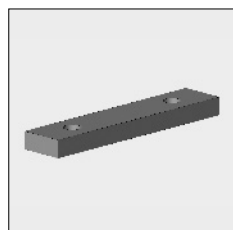
4211 420-000	Platine de pose large en alu Bella 195 mm	Brut	
4211 420-008	Idem	RAL 7035 gris clair	
4211 420-006	Idem	RAL 9010 blanc pur	
4211 420-901	Idem	RAL 9001 blanc crème	



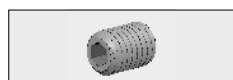
4211 421-008	Platine de pose large en alu Bella 500 mm	RAL 7035 gris clair	
4211 421-006	Idem	RAL 9010 blanc pur	
4211 421-901	Idem	RAL 9001 blanc crème	



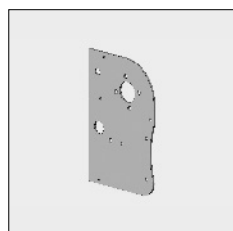
4211 446-090	Pose plafond en alu Bella 200 mm	Brut	
--------------	----------------------------------	------	--



4211 426-000	Bande de fixation pour platine de pose et pose plafond	Brut	
4211 426-008	Idem	RAL 7035 gris clair	
4211 426-006	Idem	RAL 9010 blanc pur	
4211 426-901	Idem	RAL 9001 blanc crème	




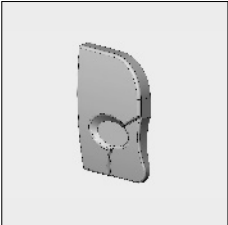
4410 696-000	Boulon de réglage hexagonal en inox M 8 x 12 mm (pour bande de fixation)		100
--------------	---	--	-----



4211 400-000	Alu platine de montage Bella	Brut	
4211 400-008	Idem	RAL 7035 gris clair	
4211 400-006	Idem	RAL 9010 blanc pur	
4211 400-901	Idem	RAL 9001 blanc crème	

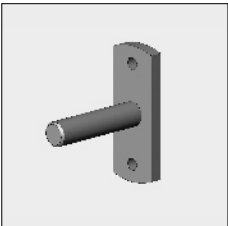

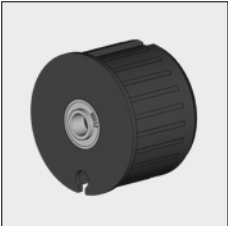
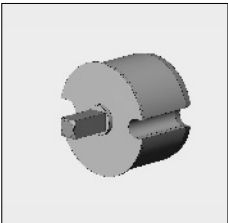
# = L'article sera épuisé. Commandes spéciales sont possibles.

# Bella® banne coffre

No. d'article	Désignation	Coloris	Longueur M <sup>1</sup> Emballage
	4452 090-000 Vis autoforante en inox 4,2 x 32 mm tête cylindrique/cruciforme (pour la fixation de platine de montage au capot et au coffre arrière)		100
	4211 404-000 Cache en alu Bella, gauche	Brut	
	4211 406-000 Idem, droite	Brut	
	4211 480-008 Cache en nylon Bella, gauche	Gris clair	
	4211 482-008 Idem, droite	Gris clair	
	4211 480-006 Cache en nylon Bella, gauche	Blanc pur	
	4211 482-006 Idem, droite	Blanc pur	
	4211 480-901 Cache en nylon Bella, gauche	Blanc crème	
	4211 482-901 Idem, droite	Blanc crème	

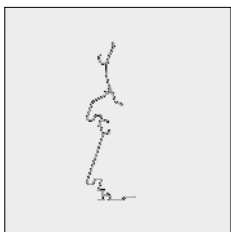
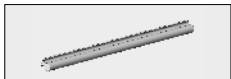
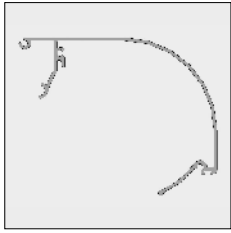
**Pour la fixation de la cache en alu avec coujon fileté M6x10 (4000 171-000) et rondelle plate M6 (4410 402-000).**

**Pour la fixation de la cache en nylon avec vis à tête fraisée/cruciforme en inox vk/kk M6 x 16 mm (4000 154-000) et écrou plat M6 (4000 282-000).**

	4210 498-080 Goupille palier 12 mm avec platine de pose	Galvanisé	10
	4000 171-000 Goujon fileté en inox M 6 x 10 mm (pour la fixation de goupille palier à la platine de montage)		100
	4470 080-068 Bouchon de palier 78 en nylon incl. palier avec haut anneau	Gris	10
	4000 330-000 Bouchon mono en alu 78, avec axe carré 13 x 30 mm, bourrelet 3 mm		

# = L'article sera épuisé. Commandes spéciales sont possibles.

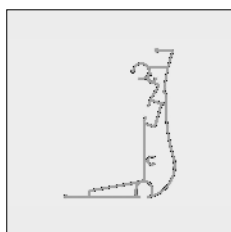
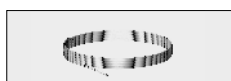
No. d'article	Désignation	Coloris	Longueur M <sup>1</sup> Emballage
6293 200-000	Capot en alu Bella	Brut	4,0
6293 204-000	Idem	Brut	5,0
6293 210-000	Idem	Brut	6,5
6293 200-016	Capot en alu Bella	Anodisé	4,0
6293 202-016 #	Idem	Anodisé	4,5
6293 204-016	Idem	Anodisé	5,0
6293 206-016	Idem	Anodisé	5,5
6293 208-016	Idem	Anodisé	6,0
6293 210-016	Idem	Anodisé	6,5
6293 200-006	Capot en alu Bella	RAL 9010 blanc pur	4,0
6293 202-006 #	Idem	RAL 9010 blanc pur	4,5
6293 204-006	Idem	RAL 9010 blanc pur	5,0
6293 206-006	Idem	RAL 9010 blanc pur	5,5
6293 208-006	Idem	RAL 9010 blanc pur	6,0
6293 210-006	Idem	RAL 9010 blanc pur	6,5
6293 200-901	Capot en alu Bella	RAL 9001 blanc crème	4,0
6293 202-901 #	Idem	RAL 9001 blanc crème	4,5
6293 204-901	Idem	RAL 9001 blanc crème	5,0
6293 206-901	Idem	RAL 9001 blanc crème	5,5
6293 208-901	Idem	RAL 9001 blanc crème	6,0
6293 210-901	Idem	RAL 9001 blanc crème	6,5
4211 130-080	Bande de finition nylon pour capot	Noir	50
4211 132-080	Idem	Blanc	50
6293 240-000	Coffre arrière en alu Bella	Brut	4,0
6293 244-000	Idem	Brut	5,0
6293 250-000	Idem	Brut	6,5
6293 240-016	Coffre arrière en alu Bella	Anodisé	4,0
6293 244-016	Idem	Anodisé	5,0
6293 246-016	Idem	Anodisé	5,5
6293 248-016	Idem	Anodisé	6,0
6293 250-016	Idem	Anodisé	6,5
6293 240-006	Coffre arrière en alu Bella	RAL 9010 blanc pur	4,0
6293 244-006	Idem	RAL 9010 blanc pur	5,0
6293 246-006	Idem	RAL 9010 blanc pur	5,5
6293 248-006	Idem	RAL 9010 blanc pur	6,0
6293 250-006	Idem	RAL 9010 blanc pur	6,5



# = L'article sera épuisé. Commandes spéciales sont possibles.

# Bella® banne coffre

3



No. d'article	Désignation	Coloris	Longueur M <sup>1</sup> Emballage
6293 240-901	Coffre arrière en alu Bella	RAL 9001 blanc crème	4,0
6293 244-901	Idem	RAL 9001 blanc crème	5,0
6293 246-901	Idem	RAL 9001 blanc crème	5,5
6293 248-901	Idem	RAL 9001 blanc crème	6,0
6293 250-901	Idem	RAL 9001 blanc crème	6,5
4211 440-000	Profil support de la toile en nylon incl. 2 bandes adhésives (à placer dans le capot et la coffre arrière)	Gris clair	5,0

4000 213-000	Jonc en nylon 6 mm		200
--------------	--------------------	--	-----

**Après raccordement du capot au coffre arrière, poussez le jonc dans la fente pour connecter les profils.**

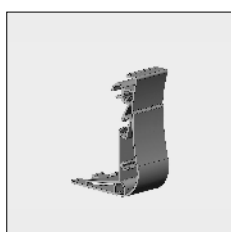
6293 220-000	Barre de charge en alu Bella	Brut	4,0
6293 224-000	Idem	Brut	5,0
6293 230-000	Idem	Brut	6,5

6293 220-016	Barre de charge en alu Bella	Anodisé	4,0
6293 222-016 #	Idem	Anodisé	4,5
6293 224-016	Idem	Anodisé	5,0
6293 226-016	Idem	Anodisé	5,5
6293 228-016	Idem	Anodisé	6,0
6293 230-016	Idem	Anodisé	6,5

6293 220-006	Barre de charge en alu Bella	RAL 9010 blanc pur	4,0
6293 224-006	Idem	RAL 9010 blanc pur	5,0
6293 226-006	Idem	RAL 9010 blanc pur	5,5
6293 228-006	Idem	RAL 9010 blanc pur	6,0
6293 230-006	Idem	RAL 9010 blanc pur	6,5

6293 220-901	Barre de charge en alu Bella	RAL 9001 blanc crème	4,0
6293 224-901	Idem	RAL 9001 blanc crème	5,0
6293 226-901	Idem	RAL 9001 blanc crème	5,5
6293 228-901	Idem	RAL 9001 blanc crème	6,0
6293 230-901	Idem	RAL 9001 blanc crème	6,5

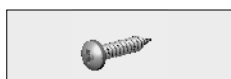
**Lors de l'utilisation de treuil 4210 569-000 ou 4000 476-000/4000 477-000 (Voir chapitre 9A) platine de montage sont pourvus de:**



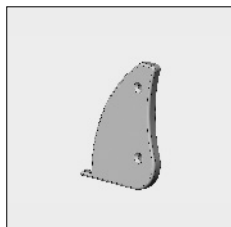
4211 414-001	Barre de charge pièce de remplissage en alu Bella	Anodisé	
4211 414-006	Idem	RAL 9010 blanc pur	
4211 414-901	Idem	RAL 9001 blanc crème	

# = L'article sera épuisé. Commandes spéciales sont possibles.

No. d'article	Désignation	Coloris	Longueur M <sup>1</sup> Emballage
---------------	-------------	---------	--------------------------------------



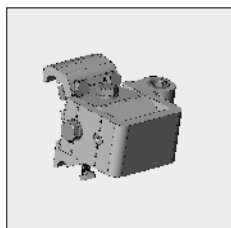
4210 141-000	Vis autoforante 4,2 x 22 mm à tête cylindrique/cruciforme (pour la fixation de la pièce de remplissage à la platine de montage)		100
--------------	---	--	-----



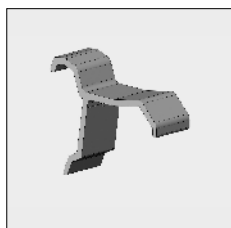
4211 434-000	Joue en alu pour barre de charge et la pièce de remplissage Bella, gauche	Brut	
4211 436-000	Idem, droite	Brut	
4211 484-008	Joue en nylon pour barre de charge et la pièce de remplissage Bella, gauche	Gris clair	
4211 486-008	Idem, droite	Gris clair	
4211 484-006	Joue en nylon pour barre de charge et la pièce de remplissage Bella, gauche	Blanc pur	
4211 486-006	Idem, droite	Blanc pur	
4211 484-901	Joue en nylon pour barre de charge et la pièce de remplissage Bella, gauche	Blanc crème	
4211 486-901	Idem, droite	Blanc crème	



4210 140-000	Vis autoforante tête fraisée/cruciforme 4,2 x 22 mm (pour la fixation de la joue en alu à la pièce de remplissage ou barre de charge)		100
--------------	---	--	-----



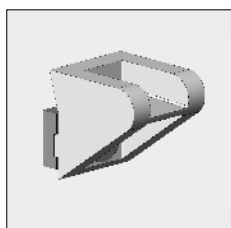
4211 470-090	Jonction de bras en alu Bella, gauche	Brut	
4211 472-090	Idem, droite	Brut	
4211 470-008	Jonction de bras en alu Bella, gauche	RAL 7035 gris clair	
4211 472-008	Idem, droite	RAL 7035 gris clair	
4211 470-006	Jonction de bras en alu Bella, gauche	RAL 9010 blanc pur	
4211 472-006	Idem, droite	RAL 9010 blanc pur	
4211 470-901	Jonction de bras en alu Bella, gauche	RAL 9001 blanc crème	
4211 472-901	Idem, droite	RAL 9001 blanc crème	



4211 416-090	Support de guidage pour barre de charge Bella excl. boulon 4410 238-000	Brut	
4211 416-008	Idem, incl. boulon	RAL 7035 gris clair	
4211 416-006	Idem, incl. boulon	RAL 9010 blanc pur	
4211 416-901	Idem, incl. boulon	RAL 9001 blanc crème	

### ATTENTION!!

Chez chaque banne coffre utilisez trois pièces de supports de guidage détachées. Suivant les deux jonctions de bras un support de guidage et un au milieu de la banne coffre.



4211 418-000	Poulie de renvoi en nylon (placer dans la barre de charge par rapport aux supports de guidage)	Blanc	10
4211 419-000	Idem	Noir	10

### Autres accessoires nécessaires:

- Tubes d'enroulement, voir chapitre 1
- Bras articulés et accessoires, voir chapitre 2

# = L'article sera épuisé. Commandes spéciales sont possibles.