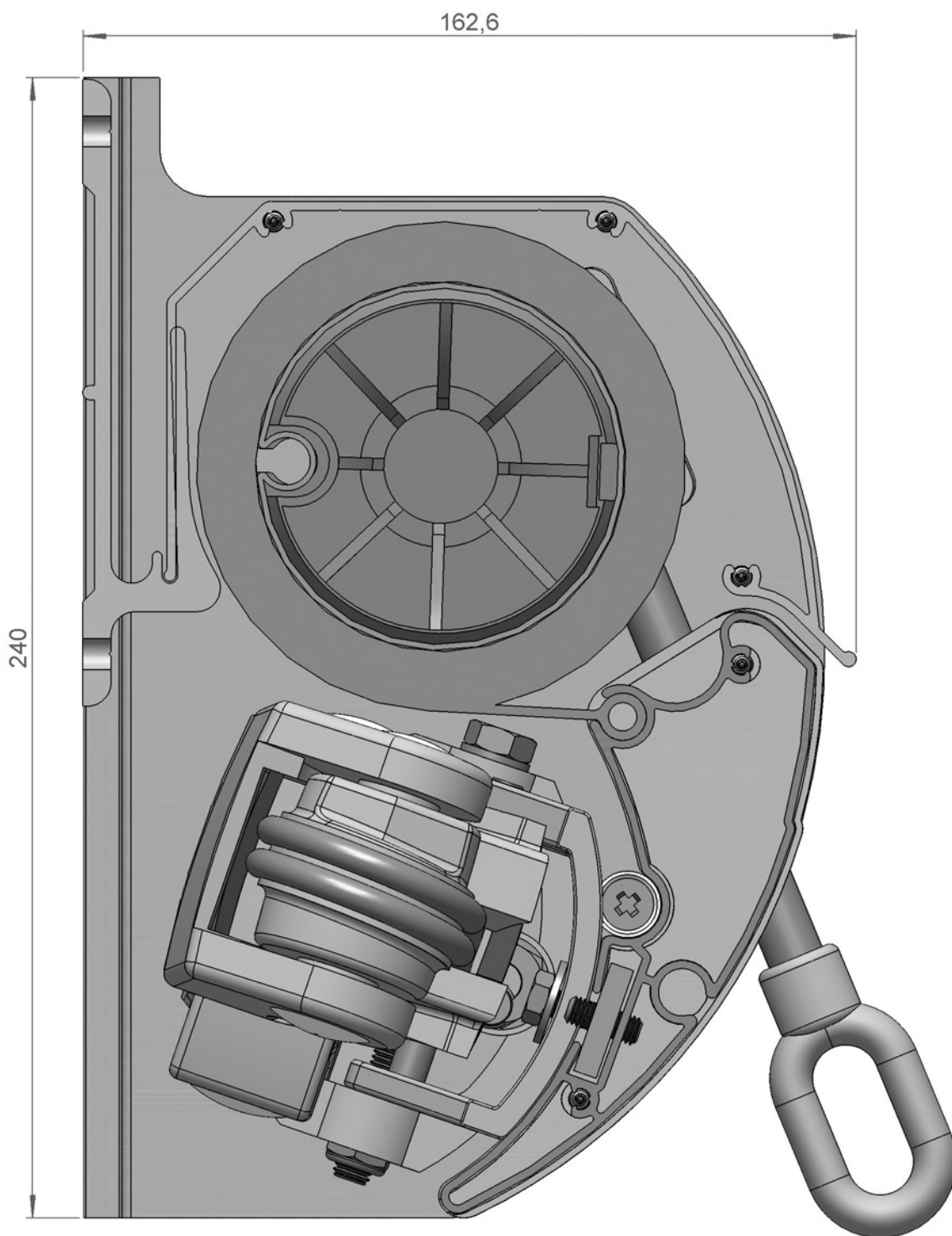


# Picca® semi coffre

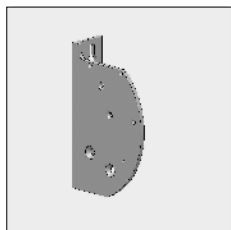
No. d'article	Désignation	Coloris	Longueur M <sup>1</sup> Emballage
---------------	-------------	---------	--------------------------------------



# = L'article sera épuisé. Commandes spéciales sont possibles.

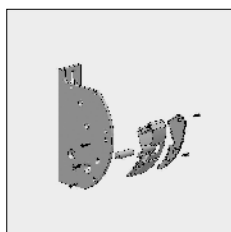
No. d'article	Désignation	Coloris	Longueur M <sup>1</sup> Emballage
---------------	-------------	---------	--------------------------------------

**Appliquez le support de joue au dessous pour le Picca sans plaques de cache:**

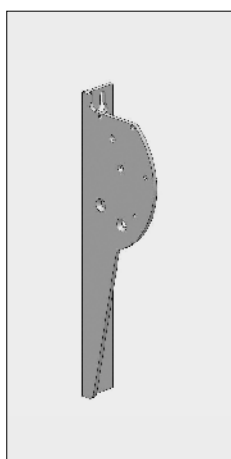


4211 200-090	Support de joue Picca en alu, gauche	Brut	
4211 202-090	Idem, droite	Brut	
4211 200-001	Support de joue Picca en alu, gauche	Anodisé	
4211 202-001	Idem, droite	Anodisé	
4211 200-901	Support de joue Picca en alu, gauche	RAL 9001 blanc crème	
4211 202-901	Idem, droite	RAL 9001 blanc crème	
4211 200-755	Support de joue Picca en alu, gauche (* = granité)	RAL 7016 gris anthracite*	
4211 202-755	Idem, droite (* = granité)	RAL 7016 gris anthracite*	

**Fonctionnement par treuil (4210 570-000 of 4000 476/477-000 voir chapitre 9A) appliquer le jeu d'ensemble support de joue au-dessous (à la côté du treuil). À la côté palier appliquer le support de joue standard au-dessus).**

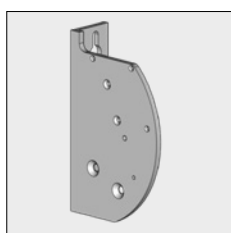


4211 220-001	Jeu d'ensemble support de joue en alu pour treuil Picca, gauche	Anodisé	
4211 222-001	Idem, droite	Anodisé	
4211 220-901	Jeu d'ensemble support de joue pour treuil Picca, gauche	RAL 9001 blanc crème	
4211 222-901	Idem, droite	RAL 9001 blanc crème	
4211 220-755	Jeu d'ensemble support de joue pour treuil Picca, gauche (* = granité)	RAL 7016 gris anthracite*	
4211 222-755	Idem, droite (* = granité)	RAL 7016 gris anthracite*	



4211 224-090	Support de joue Picca 50 cm en alu, gauche	Brut	
4211 226-090	Idem, droite	Brut	
4211 224-001	Support de joue Picca 50 cm en alu, gauche	Anodisé	
4211 226-001	Idem, droite	Anodisé	
4211 224-901	Support de joue Picca 50 cm en alu, gauche	RAL 9001 blanc crème	
4211 226-901	Idem, droite	RAL 9001 blanc crème	
4211 224-755	Support de joue Picca 50 cm en alu, gauche (* = granité)	RAL 7016 gris anthracite*	
4211 226-755	Idem, droite (* = granité)	RAL 7016 gris anthracite*	

**Appliquez le support de joue au dessous pour le Picca avec plaques de cache:**  
Dans ce support de joue il y a un trou supplémentaire pour la fixation de la plaque de cache.



4211 230-001	Support de joue Picca en alu avec trou, gauche	Anodisé	
4211 232-001	Idem, droite	Anodisé	
4211 230-901	Support de joue Picca en alu avec trou, gauche	RAL 9001 blanc crème	
4211 232-901	Idem, droite	RAL 9001 blanc crème	

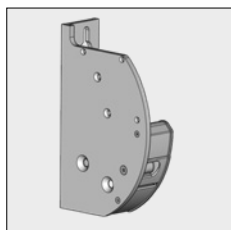
# = L'article sera épuisé. Commandes spéciales sont possibles.

# Picca® semi coffre

3

No. d'article	Désignation	Coloris	Longueur M <sup>1</sup> Emballage
4211 230-755	Support de joue Picca en alu avec trou, gauche (* = granité)	RAL 7016 gris anthracite*	
4211 232-755	Idem, droite (* = granité)	RAL 7016 gris anthracite*	

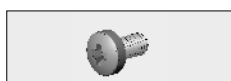
**Fonctionnement par treuil (4210 570-000 of 4000 476/477-000 voir chapitre 9A) appliquer le jeu d'ensemble support de joue au-dessous (à la côté du treuil). À la côté palier appliquer le support de joue standard au-dessus).**



4211 244-001	Jeu complet de support de joue avec trou pour treuil Picca, gauche	Anodisé	
4211 246-001	Idem, droite	Anodisé	
4211 244-901	Jeu complet de support de joue avec trou pour treuil Picca, gauche	RAL 9001 blanc crème	
4211 246-901	Idem, droite	RAL 9001 blanc crème	
4211 244-755	Jeu complet de support de joue avec trou pour treuil Picca, gauche (* = granité)	RAL 7016 gris anthracite*	
4211 246-755	Idem, droite (* = granité)	RAL 7016 gris anthracite*	



4211 190-090	Plaque de cache Picca en alu, gauche	RAL 7035 gris clair	
4211 192-090	Idem, droite	RAL 7035 gris clair	
4211 190-901	Plaque de cache Picca en alu, gauche	RAL 9001 blanc crème	
4211 192-901	Idem, droite	RAL 9001 blanc crème	
4211 190-755	Plaque de cache Picca en alu, gauche (* = granité)	RAL 7016 gris anthracite*	
4211 192-755	Idem, droite (* = granité)	RAL 7016 gris anthracite*	

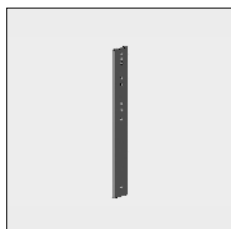


4000 270-000	Vis autoforante à tête cylindrique/cruciforme M6 x 12 mm (pour la fixation de la plaque de cache au support de joue)		100
--------------	--	--	-----



4211 209-080	Rouleau en nylon inertie pour Picca. Pour la fixation sur le support de joue où le douille dans le jeu d'ensemble support de joue pour le treuil		10
--------------	--	--	----

**Les supports des joue (4211 200/202/220/222-...) peuvent être combinées avec:**



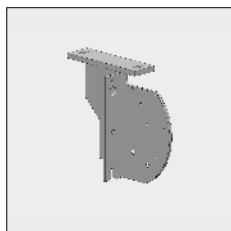
4210 181-008	Bande murale en acier 565 x 70 x 15 mm	RAL 7035 gris clair clair	
4210 181-901	Idem	RAL 9001 blanc crème	
4210 181-755	Idem (* = granité)	RAL 7016 gris anthracite*	



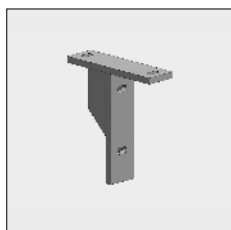
4210 183-068	Jeu de fixation pour bande murale 4210 181- ...		
--------------	---	--	--

# = L'article sera épuisé. Commandes spéciales sont possibles.

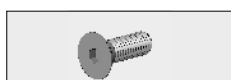
No. d'article	Désignation	Coloris	Longueur M <sup>1</sup> Emballage
---------------	-------------	---------	--------------------------------------



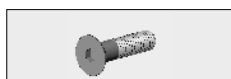
**Le support de joue Picca 4211 200/202-... peut être monté sur la platine de pose plafond.**  
**Pour cela un trou supplémentaire (M10) doit être percé et taraudé dans le support de joue (voir dessin).**  
**Le support de joue peut être monté à la platine de pose plafond avec:**  
**Goujon fileté M10x40 (4211 161-000), rondelle M10 (4210 482-000) et écrou M10 (4210 053-000).**



4210 190-008	Platine de pose plafond en alu, gauche	RAL 7035 gris clair	
4210 192-008	Idem, droite	RAL 7035 gris clair	



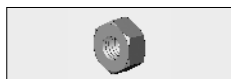
4210 481-000	Boulon tête fraisée/cruciforme M 10 x 30 en inox (pour la fixation de support de joue au coffre - point fixe)		50
--------------	---	--	----



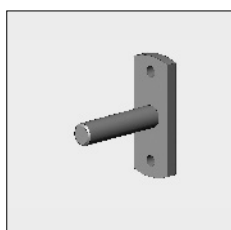
4210 047-000	Boulon tête fraisée M 10 x 40 (pour la fixation du support de joue au coffre fente de fixation)		50
--------------	---	--	----



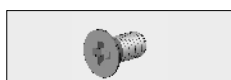
4210 482-000	Rondelle en inox M 10		50
--------------	-----------------------	--	----



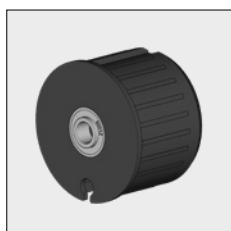
4210 053-000	Écrou en inox M10 (Pour boulon M 10 x 40 mm)		50
--------------	--	--	----



4210 498-080	Goupille palier 12 mm avec plaque de fixation	Galvanisé	10
--------------	---	-----------	----



4000 151-000	Vis à tête fraisée/cruciforme en inox M6 x 12 mm (pour la fixation de goupille palier au support de joue)		100
--------------	---	--	-----

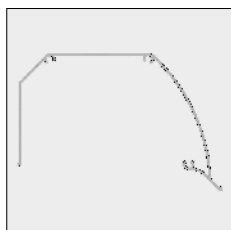
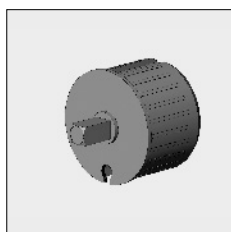


4470 080-068	Bouchon de palier 78 en nylon incl. palier avec haut anneau	Gris	10
--------------	---	------	----

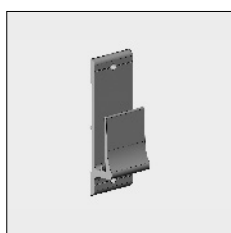
# = L'article sera épuisé. Commandes spéciales sont possibles.

# Picca® semi coffre

3



No. d'article	Désignation	Coloris	Longueur M <sup>1</sup> Emballage
4470 088-000	Bouchon mono 78 en nylon avec axe carré 13 x 25 mm, bourrelet 3 mm	Gris	
4000 330-000	Bouchon mono 78 en nylon avec axe carré 13 x 30 mm, bourrelet 3 mm		
6293 152-000	Coffre Picca en alu	Brut	4,0
6293 156-000	Idem	Brut	5,0
6293 160-000	Idem	Brut	6,0
6293 150-016	Coffre Picca en alu	Anodisé	3,5
6293 152-016	Idem	Anodisé	4,0
6293 154-016	Idem	Anodisé	4,5
6293 156-016	Idem	Anodisé	5,0
6293 158-016	Idem	Anodisé	5,5
6293 160-016	Idem	Anodisé	6,0
6293 150-901	Coffre Picca en alu	RAL 9001 blanc crème	3,5
6293 152-901	Idem	RAL 9001 blanc crème	4,0
6293 154-901	Idem	RAL 9001 blanc crème	4,5
6293 156-901	Idem	RAL 9001 blanc crème	5,0
6293 158-901	Idem	RAL 9001 blanc crème	5,5
6293 160-901	Idem	RAL 9001 blanc crème	6,0
6293 150-755	Coffre Picca en alu (* = granité)	RAL 7016 gris anthracite*	3,5
6293 152-755	Idem (* = granité)	RAL 7016 gris anthracite*	4,0
6293 154-755	Idem (* = granité)	RAL 7016 gris anthracite*	4,5
6293 156-755	Idem (* = granité)	RAL 7016 gris anthracite*	5,0
6293 158-755	Idem (* = granité)	RAL 7016 gris anthracite*	5,5
6293 160-755	Idem (* = granité)	RAL 7016 gris anthracite*	6,0



4210 142-000	Vis autoforante tête fraisée/cruciforme 4,2 x 32 (pour la fixation du coffre au support de joue)		100
4210 060-001	Support central extrudé pour coffre	Anodisé	
4210 060-901	Idem	RAL 9001 blanc crème	
4210 060-755	Idem (* = granité)	RAL 7016 gris anthracite*	

# = L'article sera épuisé. Commandes spéciales sont possibles.

No. d'article	Désignation	Coloris	Longueur M <sup>1</sup> Emballage
6293 172-000	Barre de charge Picca en alu	Brut	4,0
6293 176-000	Idem	Brut	5,0
6293 180-000	Idem	Brut	6,0
6293 170-016	Barre de charge Picca en alu	Anodisé	3,5
6293 172-016	Idem	Anodisé	4,0
6293 174-016	Idem	Anodisé	4,5
6293 176-016	Idem	Anodisé	5,0
6293 178-016	Idem	Anodisé	5,5
6293 180-016	Idem	Anodisé	6,0
6293 170-901	Barre de charge Picca en alu	RAL 9001 blanc crème	3,5
6293 172-901	Idem	RAL 9001 blanc crème	4,0
6293 174-901	Idem	RAL 9001 blanc crème	4,5
6293 176-901	Idem	RAL 9001 blanc crème	5,0
6293 178-901	Idem	RAL 9001 blanc crème	5,5
6293 180-901	Idem	RAL 9001 blanc crème	6,0
6293 170-755	Barre de charge Picca en alu (* = granité)	RAL 7016 gris anthracite*	3,5
6293 172-755	Idem (* = granité)	RAL 7016 gris anthracite*	4,0
6293 174-755	Idem (* = granité)	RAL 7016 gris anthracite*	4,5
6293 176-755	Idem (* = granité)	RAL 7016 gris anthracite*	5,0
6293 178-755	Idem (* = granité)	RAL 7016 gris anthracite*	5,5
6293 180-755	Idem (* = granité)	RAL 7016 gris anthracite*	6,0
4211 204-008	Joue en nylon pour barre de charge Picca, gauche	Gris	10
4211 206-008	Idem, droite	Gris	10
4211 204-901	Joue en nylon pour barre de charge Picca, gauche	Crème	10
4211 206-901	Idem, droite	Crème	10
4211 204-905	Joue en nylon pour barre de charge Picca, gauche	Noir	10
4211 206-905	Idem, droite	Noir	10
4210 140-000	Vis autoforante tête fraisée/cruciforme en inox 4,2 x 22 mm (pour la fixation de la joue à la barre de charge)		100

**Autres accessoires nécessaires:**

- Tubes d'enroulement, voir chapitre 1
- Bras articulés et accessoires, voir chapitre 2

