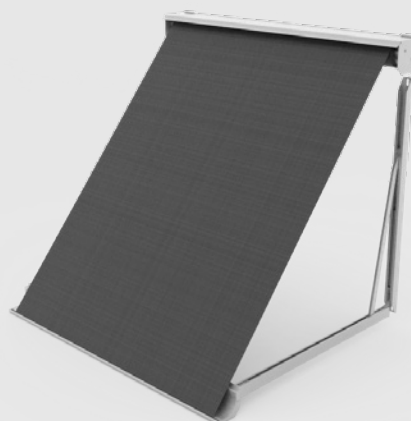


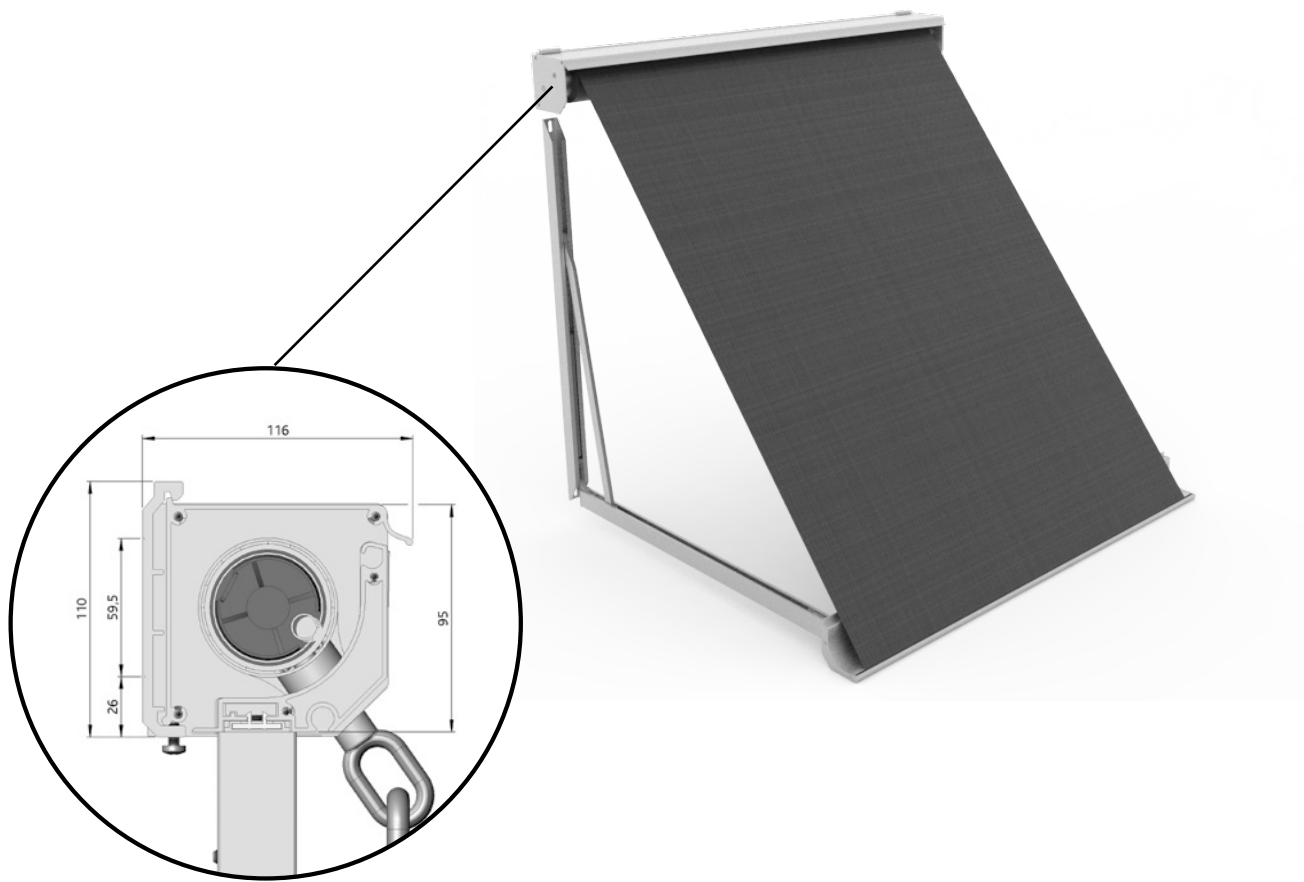
# Spezifikationen

## **Vista Elégance® 110**

Fallarmmarkise



## ALLGEMEIN



### Beschreibung

Die Fallarmmarkise sind relativ einfache, aber sehr effektive Markise. Ein Fallarmmarkise, der die Sonne abweist, bevor er das Glas erreicht und sich aufheizt. Darüber hinaus verleiht die Wahl des Gewebes der Fassade eine zusätzliche dekorative Dimension.

### Aufstellung

Die Fallarmmarkise wird mit 2 Konsolen an der Wand befestigt. Die Seitenarme sind an der Wand unter der Kappe befestigt und "fallen" aufgrund ihres Eigengewichtes nach unten.

### Anwendung

Die Fallarmmarkise lassen sich fast überall leicht montieren und eignen sich besonders, wenn keine Bewegungsfreiheit unter dem Markise erforderlich ist. Sie sind wind- oder sogar sturmresistent. Das macht den Fallarmmarkise zu einem großartigen Sonnenschutz in höheren Höhen.

## SPEZIFIKATIONEN VISTA® ELEGANCE 110

### Abmessungen

Die Fallarmmarkise mit dem sogenannten Ausfallarm hat einen maximalen Ausfall von 1,5 m.

Die Fallarmmarkise mit dem sogenannten gleitende Arme hat einen maximalen Ausfall von 2,2 m.

Verfügbare Arme: fester Arm, Gleitarm, Fallarm mit windfestem, sturmfestem oder Gasdruckdämpfer.

Maximale Tuchfläche 6,0 m<sup>2</sup>.

### Maximale Abmessungen Fallarmmarkise

Durchmesser	Tuchart	Max. Tuchlänge	Max. Ausfall	Max. Breite
Tuchwelle 63	Uni nahtlos	2500 mm	1500 mm	4000 mm
Tuchwelle 63	Streifen	2500 mm	1500 mm	4000 mm
Tuchwelle 78	Uni nahtlos	2500 mm	1500 mm	6000 mm
Tuchwelle 78	Streifen	2500 mm	1500 mm	6000 mm

*Für Fallarmmarkise die breiter als 5000 mm sind, wird empfohlen, 3 Arme zu verwenden*

### Maximale Abmessungen gleitende Arme

Durchmesser	Tuchart	Max. Tuchlänge	Max. Ausfall	Max. Breite
Tuchwelle 63	Uni nahtlos	2500 mm	2200 mm	4000 mm
Tuchwelle 63	Streifen	2500 mm	2200 mm	4000 mm
Tuchwelle 78	Uni nahtlos	2500 mm	2200 mm	6000 mm
Tuchwelle 78	Streifen	2500 mm	2200 mm	6000 mm

### Gehäuse

Das Gehäuse ist abgeschrägt und besteht aus einem Kappe und Ausfallprofil. Beide Profile sind aus extrudiertem Aluminium gefertigt. Die Seiten des Gehäuses sind aus Aluminium gefertigte Konsolen die die Aufrolleinrichtung unterstützen. Sie können sich für einen Rechte, Speziellen oder Schrägen Gehäuse entscheiden.

### Farbe

Standard in roh, technische Silber und RAL 9010 (Weiß) und RAL 9001 (Creme). Die Fallarmmarkise werden oft in Projekten verwendet. Der Vista Comfort kann für solche Projekte in jeder RAL-Farbe geliefert werden.

### Tuchwelle

Die Tuchwelle Ø 63 mm mit Tuchschnitt und Wandstärke ± 0,9 mm oder Ø 78 mm mit Tuchschnitt und Wandstärke ± 1,25 mm besteht aus verzinktem Stahl.

### Montage

Alle Befestigungselemente sind aus Edelstahl Klasse A2.



## Steuerung

Es gibt verschiedene Steuerungsmethoden für die Vista Comfort.

- Getriebe (innen)
- Elektrisch: Mittels eines 230-VAC-Rohrmotor, CE-geprüft.

Betätigt mittels eines Schalters oder Fernbedienung, und kann für einfache Bedienung und Energieersparnis mit einem Sonnen-/Windsensor ergänzt werden.

Die elektrische Steuerung kann auch so verknüpft werden, dass mehrere Markisolettten mit einem Schalter betrieben werden.

Normalerweise installiert der elektrotechnische Installateur den Anschluss.

Stromversorgung und die gesamte Verkabelung gehören zur elektrischen Installation.

## GEWEBE

Tibelly gewebe ist mit gefärbten Acrylfasern gewebt und daher äußerst farbecht. Das gewebe ist optimal wasser- und schmutzabweisend und hält, unabhängig von der Farbe des gewebes, mindestens 90% der UV-Strahlung (99% der UV-B-Strahlung), 70% der Sonnenstrahlung und über 72% der sichtbaren Strahlung ab.

## Farbe

Die Tibelly Kollektion umfasst eine reiche Farbpalette von Uni, Streifen und Fantasie-Designs. Auswahl aus 71 Farben und Dessins verteilt über 5 Farbgruppen.

## ALLGEMEINE EIGENSCHAFTEN

### Zusammenstellung

100% rot frei in der Masse gefärbter Polyacryl Acryl.

### Finish

Schmutz- und wasserabweisend Behandlung speziell für Sonnenschutz.

## Technische Spezifikationen Tibelly® Acryl gewebe

Eigenschaften	Werte Kette	Werte Einschlag	Einheiten	Normen
Bindung	Flach bindung			ISO 4211-1
Gewicht	290 g/m <sup>2</sup>			ISO2286-1
Breite	1200		mm	EN 1773
Dichtheit	0,64		mm	ISO 2286-3
Stärke	1250	880	mN	ISO 2493
Farbechtheit (UV-Strahlung )	7-8		Klasse / 8	ISO 105 B02
Farbechtheit (Regen)	4-5		Klasse / 5	ISO 105 B04
Garantie	10		Jahr	

## TÜV ZERTIFICIERUNG

Wir legen großen Wert auf Qualität. Seit 2000 werden unsere Markisenprodukte, die durchweg CE-zertifiziert sind, umfassend vom TÜV Nord nach der Norm DIN EN13561:2009-01 und DIN EN1932:2013-08 getestet. Das Hauptaugenmerk liegt hierbei auf drei Schwerpunkten: Lebensdauerklasse, Wasserdruck und Winddruckklasse. Diese werden auf einer Skala von 0 bis 3 bewertet :

- Lebensdauerklasse
- Wasserbelastungsklasse
- Winddruckklasse

### Lebensdauerklasse - DIN EN 13561:2009-01

Die Lebensdauer gibt die schadensfreien Öffnungs- und Schließbewegungen einer Fallarmmarkise im Test an. Nachfolgend sind die Klassifizierungsmöglichkeiten nach DIN EN13561:2009-01 aufgelistet.

Anzahl bewegungen	Klasse 3	
Öffnungs- und Schließbewegungen	10.000	


### Wasserbelastungsklasse - DIN EN 1933:1999-03

Wasserbelastung ist die Wassermenge in Liter / m<sup>2</sup> pro Stunde, die Fallarmmarkise standhalten kann. Das bezieht sich auf, die Niederschlagsmenge , die ein vollständig geöffneter Sonnenschirm mit eine Neigungsverstellung von 14° (dies entspricht einem Neigungsbetrag von 25%) in der Lage ist ablaufen zulassen. In des folgenden Tabelle sehen Sie die Wasserbelastungsklasse.

Wasserbelastungsklasse	Klasse 2	
Menge an Niederschlag	56 liter/m <sup>2</sup> jede Stunde	

### Winddruckklasse - DIN EN 1932:2013-09

Die Winddruckklasse gibt an, welcher Windstärke eine geöffnete Fallarmmarkise maximal standhalten kann. In der nachfolgenden Übersicht sind alle Winddruckklassen aufgelistet.

Winddruckklasse	Klasse 2	
Beaufort-skala	5	
V (km/u) (maximum)	38 km/h	
V (m/s) (maximum)	10,5 m/s	
Nennprüfdruck p (N/m <sup>2</sup> )	70	
Sicherheitsnachweis 1,2 p (N/m <sup>2</sup> )	84	



**\*\* A C H T U N G \*\***

AVZ-Group haftet weder für eventuelle, in dieser Gebrauchsanleitung  
enthaltene Fehler, noch für eventuelle Schäden, die sich aus der  
Benutzung dieser Gebrauchsanleitung ergeben könnten.