

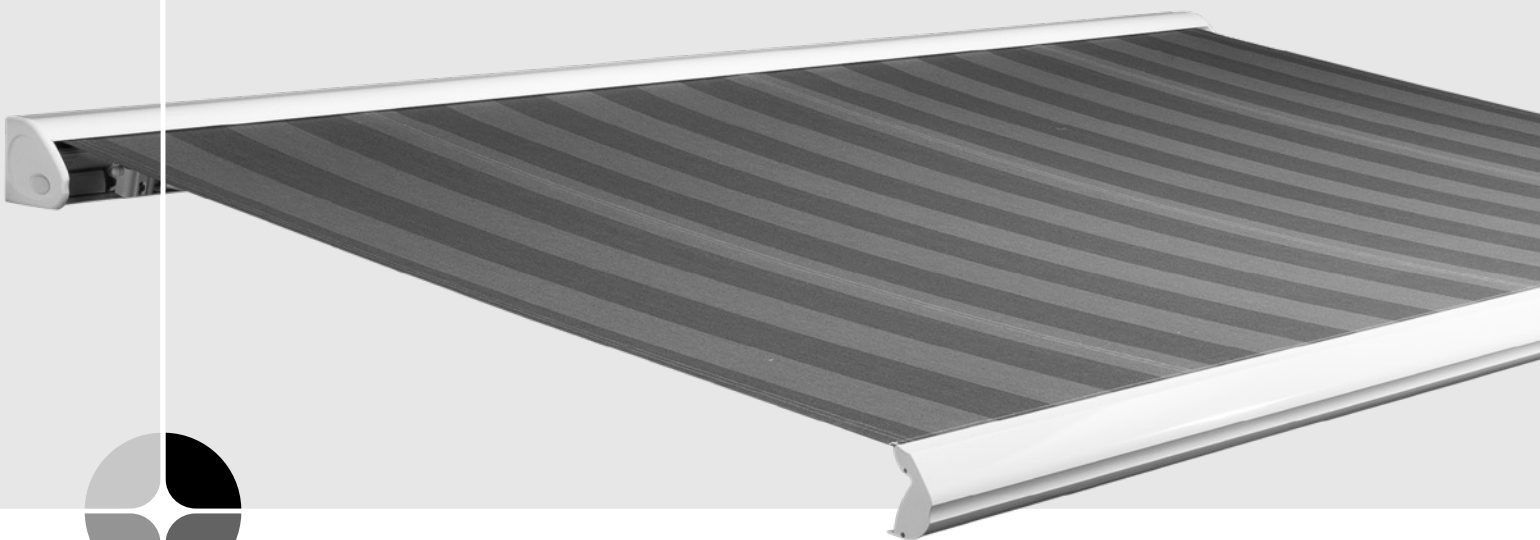
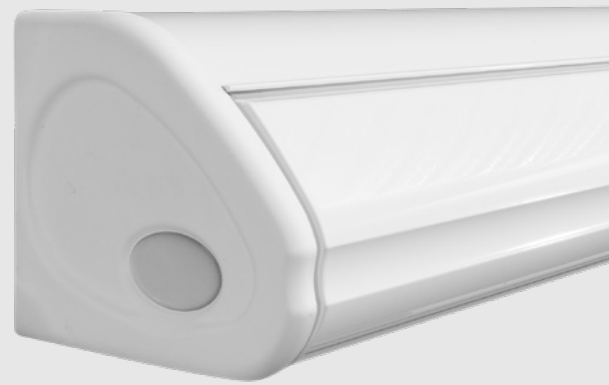
# Spezifikationen

# Senza®

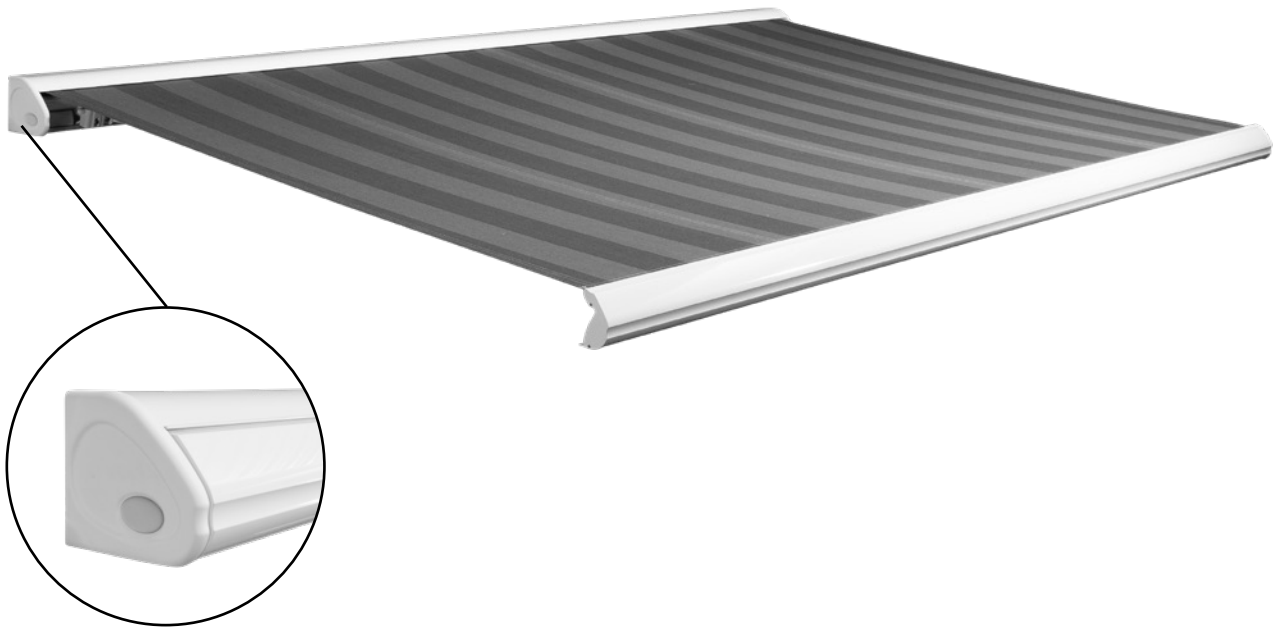
3-ROHR KASSETTENMARKISE

224 mm

177,5 mm



## ALLGEMEIN



### **Beschreibung**

Gelenkarmmarkisen oder Terrassenmarkisen sind ideal für die Terrasse geeignet. Die starke Konstruktion ermöglicht, große Terrassen zu beschatten, während die Gelenkarme optimale Bewegungsfreiheit auf der Terrasse gewährleisten.

### **Aufstellung**

Die Gelenkarme der Senza sind auf einem Stahltragrohr montiert, die an der Fassade an mehreren Stellen angebracht werden kann. Diese Konstruktion gewährleistet, dass die Terrasse und/oder Fenster immer mit Schatten versehen sind.

### **Anwendung**

Die Senza Gelenkarmmarkisen oder Terrassenmarkisen sind ideal geeignet für Anwendung über einer Terrasse. Die starke Konstruktion ermöglicht, große Terrassen zu beschatten, während die Gelenkarme optimale Bewegungsfreiheit auf der Terrasse gewährleisten.

Wenn die tief stehende Sonne doch unter der Markise erscheint, kann ein Volant unter dem Ausfallprofil angebracht werden. Dies ist ein zusätzliches Tuchstück, das senkrecht am Ausfallprofil hängt.

## SPEZIFIKATIONEN SENZA®

### Abmessungen

Die Senza hat eine maximale Tuchfläche von 22,5 m<sup>2</sup> (Breite 7,5 m bei Ausfall 3 m).  
Die Gelenkarme haben einen Ausfall von 1,5 m, 2 m, 2,5 m, 3 m oder 3,5 m.

### Maximale Abmessungen

Ausfall	1500 mm	2000 mm	2500 mm	2500 mm*	3000 mm	3000 mm*	3500 mm*
M-plus arm	8550 mm	1140 mm	1425 mm	1310 mm	1710 mm	1560 mm	1830 mm

\* = gleichschenkligen Armteilen

### Gehäuse

Das Gehäuse der Senza besteht aus hochwertigen Aluminiumprofilen. Das Logo kann genau in die Aussparung von den Seitenkappen platziert werden. Dadurch sind außen keine Schrauben oder Bolzen sichtbar.

### Farbe

Die Kassette ist verfügbar in Natur eloxiert, RAL 9010 Reinweiß, RAL 9001 Cremeweiß oder RAL 7016 anthazitgrau struktur. Eine spezielle Behandlung (Anodisieren) sorgt dafür, dass die natürliche Farbe und Glanz der Aluminiumkassette, trotz Wetter und Sondereffekten, erhalten bleibt.

### Tuchwelle

Die Tuchwelle Ø 78 mm mit Tuchschnitt und Wandstärke ± 1,0 mm besteht aus verzinktem Stahl.

### Montage

Alle Befestigungselemente sind aus Edelstahl Klasse A2.

### Steuerung

Die Senza ist Standard geeignet für Getriebe oder Drehstange. Elektrische Steuerung gehört ebenfalls zu den Optionen. Steuerung mittels eines Schalters und/oder Fernbedienung kann für einfache Bedienung und Energieersparnis mit einem Sonnen-/Windsensor ergänzt werden. Die elektrische Steuerung kann auch so verknüpft werden, dass mehrere Gelenkarmmarkisen mit einem Schalter betrieben werden können.

Normalerweise installiert der elektrotechnische Installateur den Anschluss. Stromversorgung und die gesamte Verkabelung gehören zur elektrischen Installation (NEN 1010).



## GEWEBE

Tibelly gewebe ist mit gefärbten Acrylfasern gewebt und daher äußerst farbecht. Das gewebe ist optimal wasser- und schmutzabweisend und hält, unabhängig von der Farbe des gewebes, mindestens 90% der UV-Strahlung (99% der UV-B-Strahlung), 70% der Sonnenstrahlung und über 72% der sichtbaren Strahlung ab.

### Farbe

Die Tibelly Kollektion umfasst eine reiche Farbpalette von Uni, Streifen und Fantasie-Designs. Auswahl aus 71 Farben und Dessins verteilt über 5 Farbgruppen.

## ALLGEMEINE EIGENSCHAFTEN

### Zusammenstellung

100% rot frei in der Masse gefärbter Polyacryl Acryl.

### Finish

Schmutz- und wasserabweisend Behandlung speziell für Sonnenschutz.

### Technische Spezifikationen Tibelly® Acryl gewebe

Eigenschaften	Werte Kette	Werte Einschlag	Einheiten	Normen
Bindung	Flach bindung			ISO 4211-1
Gewicht	290 g/m <sup>2</sup>			ISO2286-1
Breite	1200		mm	EN 1773
Dichtheit	0,64		mm	ISO 2286-3
Stärke	1250	880	mN	ISO 2493
Farbechtheit (UV-Strahlung )	7-8		Klasse / 8	ISO 105 B02
Farbechtheit (Regen)	4-5		Klasse / 5	ISO 105 B04
Garantie	10		Jahr	

# TÜV ZERTIFICIERUNG

Wir legen großen Wert auf Qualität. Seit 2000 werden unsere Markisenprodukte, die durchweg CE-zertifiziert sind, umfassend vom TÜV Nord nach der Norm DIN EN13561:2009-01 und DIN EN1932:2013-08 getestet. Das Hauptaugenmerk liegt hierbei auf drei Schwerpunkten: Lebensdauerklasse, Wasserdruck und Winddruckklasse. Diese werden auf einer Skala von 0 bis 3 bewertet :

- Lebensdauerklasse
- Wasserbelastungsklasse
- Winddruckklasse

## Lebensdauerklasse - DIN EN 13561:2009-01

Die Lebensdauer gibt die schadensfreien Öffnungs- und Schließbewegungen einer Terrassenmarkisen im Test an. Nachfolgend sind die Klassifizierungsmöglichkeiten nach DIN EN13561:2009-01 aufgelistet.

<b>Anzahl bewegungen</b>	<b>Klasse 3</b>	
Öffnungs- und Schließbewegungen	10.000	

## Wasserbelastungsklasse - DIN EN 1933:1999-03

Wasserbelastung ist die Wassermenge in Liter / m<sup>2</sup> pro Stunde, die Terrassenmarkisen standhalten kann. Das bezieht sich auf, die Niederschlagsmenge , die ein vollständig geöffneter Sonnenschirm mit eine Neigungsverstellung von 14° (dies entspricht einem Neigungsbetrag von 25%) in der Lage ist ablaufen zulassen. In des folgenden Tabelle sehen Sie die Wasserbelastungsklasse.

<b>Wasserbelastungsklasse</b>	<b>Klasse 2</b>	
Menge an Niederschlag	56 liter/m <sup>2</sup> jede Stunde	

## Winddruckklasse - DIN EN 1932:2013-09

Die Winddruckklasse gibt an, welcher Windstärke eine geöffnete Terrassenmarkisen maximal standhalten kann. In der nachfolgenden Übersicht sind alle Winddruckklassen aufgelistet.

<b>Winddruckklasse</b>	<b>Klasse 2</b>	
Beaufort-skala	5	
V (km/u) (maximum)	38 km/h	
V (m/s) (maximum)	10,5 m/s	
Nennprüfdruck p (N/m <sup>2</sup> )	70	
Sicherheitsnachweis 1,2 p (N/m <sup>2</sup> )	84	



**\*\* A C H T U N G \*\***

AVZ-Group haftet weder für eventuelle, in dieser Gebrauchsanleitung  
enthaltene Fehler, noch für eventuelle Schäden, die sich aus der  
Benutzung dieser Gebrauchsanleitung ergeben könnten.