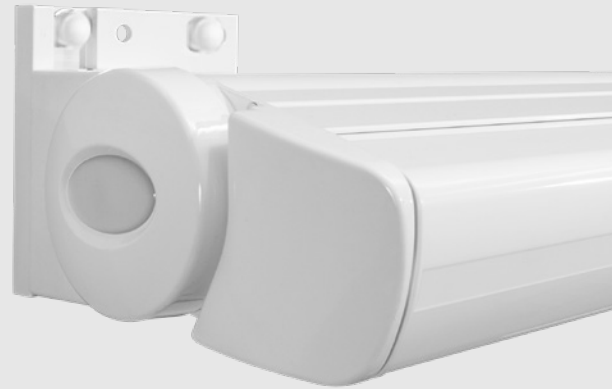


Spezifikationen

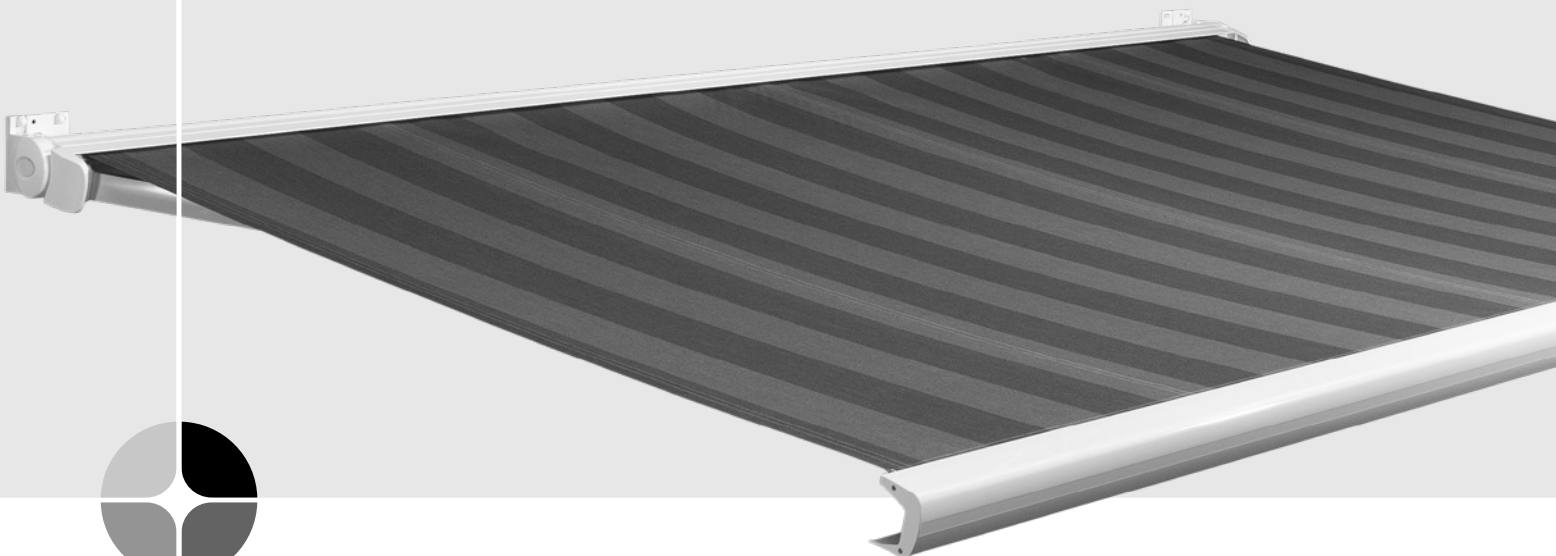
Linea®

Kassettenmarkise

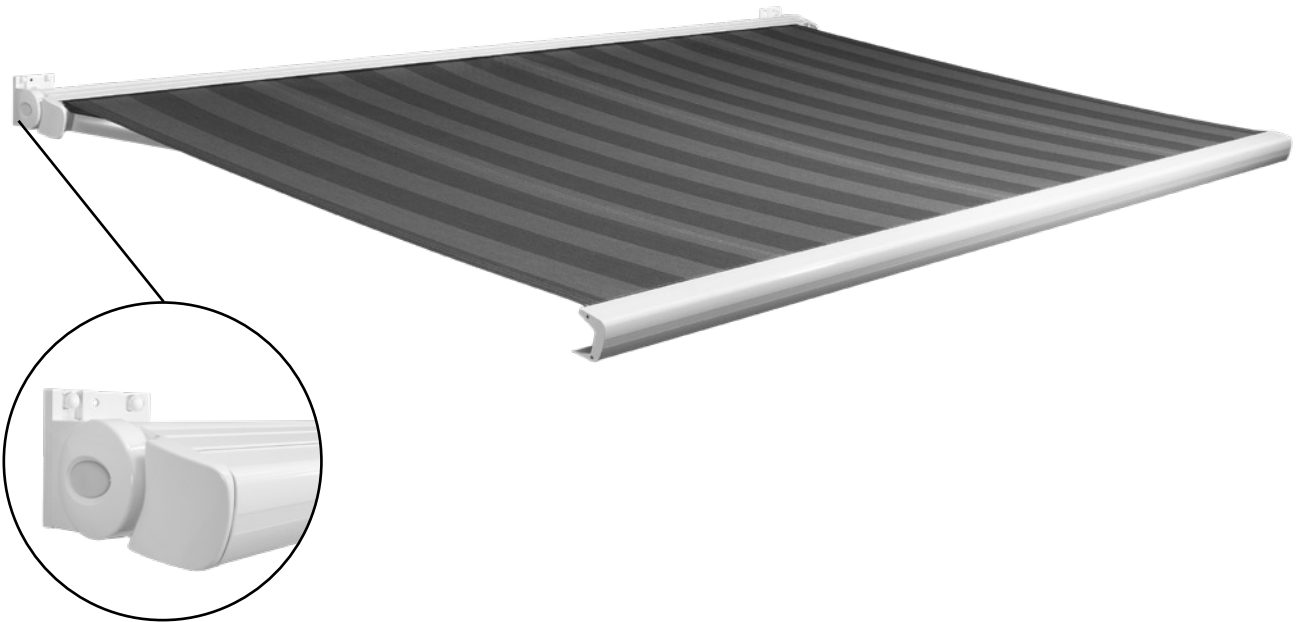


218 mm

170 mm



ALLGEMEIN



Beschreibung

Gelenkarmmarkisen oder Terrassenmarkisen sind ideal für die Terrasse geeignet. Die starke Konstruktion ermöglicht, große Terrassen zu beschatten, während die Gelenkarme optimale Bewegungsfreiheit auf der Terrasse gewährleisten.

Aufstellung

Die Gelenkarme sind an zwei robuste Aluminiumstütze montiert, die an der Wand oder Decke montiert sind. Durch die einzigartige Konstruktion, ist es möglich, die Gelenkarmmarkise in verschiedenen Positionen zu setzen, sodass die Terrasse und/oder die Fenster immer mit Schatten versehen werden können.

Anwendung

Die Linea Kassettenmarkisen oder Terrassenmarkisen hat spezielle Befestigungsstützen, geeignet für Wand- und Deckenmontage. Denken Sie zB. an Montage unter einem Balkon. Die starke Konstruktion ermöglicht, große Terrassen zu beschatten, während die Gelenkarme optimale Bewegungsfreiheit auf der Terrasse gewährleisten.

SPEZIFIKATIONEN LINEA®

Abmessungen

Die Linea hat eine maximale Tuchfläche von 15 m² (Breite 6 m bei Ausfall 2,5 m) oder 16,5 m² (Breite 5,5 m bei Ausfall 3 m). Die Gelenkarme haben einen Ausfall von 1,5 m, 2 m, 2,5 m oder 3 m.

Maximale Abmessungen

Ausfall	1500 mm	2000 mm	2500 mm	2500 mm	3000 mm	3000 mm
Maximaler Breite	6000 mm	6000 mm	6000 mm	6000 mm	5500 mm	5500 mm
Minimaler Breite	1910 mm	2480 mm	3050 mm	2820 mm	3620 mm	3320 mm

Gehäuse

Das Gehäuse der Linea besteht aus hochwertigen Aluminiumprofilen.

Farbe

Eine spezielle Behandlung (Anodisieren) sorgt dafür, dass die natürliche Farbe und Glanz der Aluminiumkassette, trotz Wetter und Sondereffekten, erhalten bleibt. Auch kann eine silberne oder pulverbeschichtete Kassette, in Weiß oder creme, geliefert werden.

Tuchwelle

Die Tuchwelle Ø 78 mm mit Tuchschnitt und Wandstärke ± 1,0 mm besteht aus verzinktem Stahl.

Montage

Alle Befestigungselemente sind aus Edelstahl Klasse A2.

Steuerung

Es gibt verschiedene Steuerungsmethoden für die Kassettenmarkise Linea.

- Getriebe oder Drehstange.
 - Elektrisch: Mittels eines Schalters oder Fernbedienung, und kann für einfache Bedienung und Energieersparnis mit einem Sonnen-/Windsensor ergänzt werden.
- Die elektrische Steuerung kann auch so verknüpft werden, dass mehrere Kassettenmarkisen mit einem Schalter betrieben werden.

Normalerweise installiert der elektrotechnische Installateur den Anschluss. Stromversorgung und die gesamte Verkabelung gehören zur elektrischen Installation (NEN 1010).



GEWEBE

Tibelly gewebe ist mit gefärbten Acrylfasern gewebt und daher äußerst farbecht. Das gewebe ist optimal wasser- und schmutzabweisend und hält, unabhängig von der Farbe des gewebes, mindestens 90% der UV-Strahlung (99% der UV-B-Strahlung), 70% der Sonnenstrahlung und über 72% der sichtbaren Strahlung ab.

Farbe

Die Tibelly Kollektion umfasst eine reiche Farbpalette von Uni, Streifen und Fantasie-Designs. Auswahl aus 71 Farben und Dessins verteilt über 5 Farbgruppen.

ALLGEMEINE EIGENSCHAFTEN

Zusammenstellung

100% rot frei in der Masse gefärbter Polyacryl Acryl.

Finish

Schmutz- und wasserabweisend Behandlung speziell für Sonnenschutz.

Technische Spezifikationen Tibelly® Acryl gewebe

Eigenschaften	Werte Kette	Werte Einschlag	Einheiten	Normen
Bindung	Flach bindung			ISO 4211-1
Gewicht	290 g/m ²			ISO2286-1
Breite	1200		mm	EN 1773
Dichtheit	0,64		mm	ISO 2286-3
Stärke	1250	880	mN	ISO 2493
Farbechtheit (UV-Strahlung)	7-8		Klasse / 8	ISO 105 B02
Farbechtheit (Regen)	4-5		Klasse / 5	ISO 105 B04
Garantie	10		Jahr	

TÜV ZERTIFICIERUNG

Wir legen großen Wert auf Qualität. Seit 2000 werden unsere Markisenprodukte, die durchweg CE-zertifiziert sind, umfassend vom TÜV Nord nach der Norm DIN EN13561:2009-01 und DIN EN1932:2013-08 getestet. Das Hauptaugenmerk liegt hierbei auf drei Schwerpunkten: Lebensdauerklasse, Wasserdruck und Winddruckklasse. Diese werden auf einer Skala von 0 bis 3 bewertet :

- Lebensdauerklasse
- Wasserbelastungsklasse
- Winddruckklasse

Lebensdauerklasse - DIN EN 13561:2009-01

Die Lebensdauer gibt die schadensfreien Öffnungs- und Schließbewegungen einer Terrassenmarkisen im Test an. Nachfolgend sind die Klassifizierungsmöglichkeiten nach DIN EN13561:2009-01 aufgelistet.

Linea 5000 mm x 3000 mm / 5500 x 3000 mm

Anzahl bewegungen	Klasse 3
Öffnungs- und Schließbewegungen	10.000



Wasserbelastungsklasse - DIN EN 1933:1999-03

Wasserbelastung ist die Wassermenge in Liter / m² pro Stunde, die Terrassenmarkisen standhalten kann. Das bezieht sich auf, die Niederschlagsmenge , die ein vollständig geöffneter Sonnenschirm mit eine Neigungsverstellung von 14° (dies entspricht einem Neigungsbetrag von 25%) in der Lage ist ablaufen zulassen. In des folgenden Tabelle sehen Sie die Wasserbelastungsklasse.

Linea 5000 mm x 3000 mm

Wasserbelastungsklasse	Klasse 2
Menge an Niederschlag	56 liter/m ² jede Stunde



Linea 5500 mm x 3000 mm

Wasserbelastungsklasse	Klasse 1
Menge an Niederschlag	56 liter/m ² jede Stunde



Winddruckklasse - DIN EN 1932:2013-09

Die Winddruckklasse gibt an, welcher Windstärke eine geöffnete Terrassenmarkisen maximal standhalten kann. In der nachfolgenden Übersicht sind alle Winddruckklassen aufgelistet.

Linea 5000 mm x 3000 mm / 5500 x 3000 mm

Winddruckklasse	Klasse 2
Beaufort-skala	5
V (km/u) (maximum)	38 km/h
V (m/s) (maximum)	10,5 m/s
Nennprüfdruck p (N/m ²)	70
Sicherheitsnachweis 1,2 p (N/m ²)	84



**** A C H T U N G ****

**AVZ-Group haftet weder für eventuelle, in dieser Gebrauchsanleitung enthaltene Fehler,
noch für eventuelle Schäden, die sich aus der Benutzung dieser**

Gebrauchsanleitung ergeben könnten.