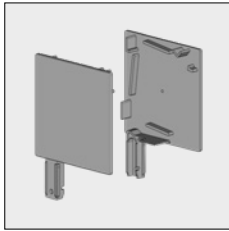


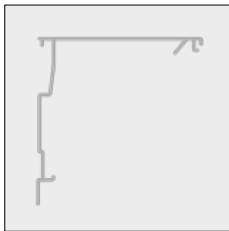
| Artikel-Nr | Bezeichnung | Ausführung | Länge in m <sup>1</sup><br>Verp. Einheit |
|------------|-------------|------------|--|
|------------|-------------|------------|--|

## SolidScreen 105

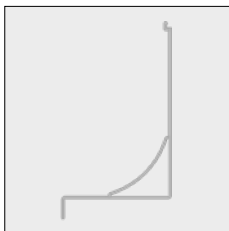
Für SolidScreen 105 Xtra nachstehende Konsole, Dachprofil und Bodenprofil verwenden:



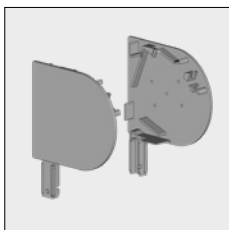
|              |  |     |  |
|--------------|--|-----|--|
| 4452 584-000 | Alu-Konsole 105 Xtra eckig ohne Achse, links | Roh |  |
| 4452 585-000 | Idem, rechts                                 | Roh |  |



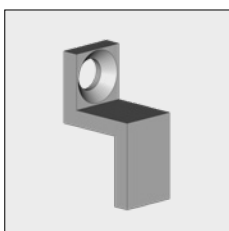
|              |                               |     |     |
|--------------|-------------------------------|-----|-----|
| 6297 845-000 | Alu Dachprofil 105 Xtra eckig | Roh | 6,2 |
|--------------|-------------------------------|-----|-----|



|              |                                |     |     |
|--------------|--------------------------------|-----|-----|
| 6297 850-000 | Alu Bodenprofil 105 Xtra eckig | Roh | 6,2 |
|--------------|--------------------------------|-----|-----|



|              |   |     |  |
|--------------|---|-----|--|
| 4452 615-000 | Alu-Konsole 105 Xtra rund ohne Achse, links | Roh |  |
| 4452 616-000 | Idem, rechts                                | Roh |  |



|              |   |     |  |
|--------------|---|-----|--|
| 4453 135-090 | Alu Blockierung für Konsole 105 abgerundet 4452 615/616-... | Roh |  |
|--------------|---|-----|--|

### Zur Befestigung der Blockierung:



|              |  |  |     |
|--------------|--|--|-----|
| 4000 153-000 | Senkschraube rostfrei mit Kreuzschlitz M5 x 8 mm |  | 100 |
|--------------|--|--|-----|

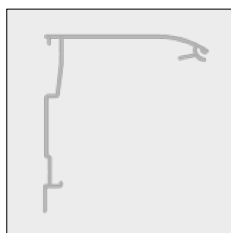


|              |                            |  |     |
|--------------|----------------------------|--|-----|
| 4000 165-000 | Mutter rostfrei M5 Quadrat |  | 100 |
|--------------|----------------------------|--|-----|

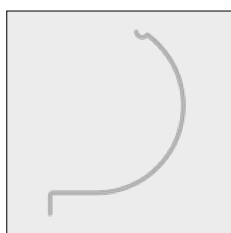
# = Artikel wird erschöpft. Sonderbestellungen sind möglich.

# SolidScreen® Xtra

| Artikel-Nr | Bezeichnung | Ausführung | Länge in m <sup>1</sup><br>Verp. Einheit |
|------------|-------------|------------|--|
|------------|-------------|------------|--|



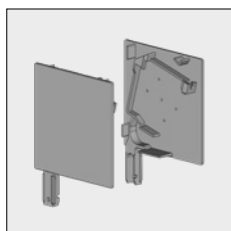
|              |                              |     |     |
|--------------|------------------------------|-----|-----|
| 6297 865-000 | Alu Dachprofil 105 Xtra rund | Roh | 6,2 |
|--------------|------------------------------|-----|-----|



|              |                               |     |     |
|--------------|-------------------------------|-----|-----|
| 6297 870-000 | Alu Bodenprofil 105 Xtra rund | Roh | 6,2 |
|--------------|-------------------------------|-----|-----|

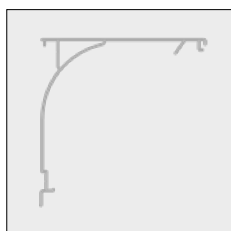
### SolidScreen 125

Für SolidScreen 125 Xtra nachstehende Konsole, Dachprofil und Bodenprofil verwenden:

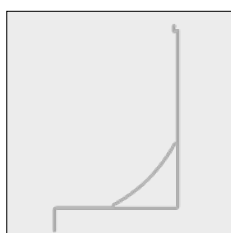


|              |  |     |  |
|--------------|--|-----|--|
| 4452 586-000 | Alu Konsole 125 Xtra eckig ohne Achse, links | Roh |  |
|--------------|--|-----|--|

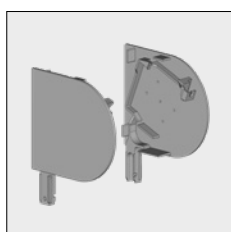
|              |              |     |  |
|--------------|--------------|-----|--|
| 4452 587-000 | Idem, rechts | Roh |  |
|--------------|--------------|-----|--|



|              |                               |     |     |
|--------------|-------------------------------|-----|-----|
| 6297 835-000 | Alu Dachprofil 125 Xtra eckig | Roh | 5,1 |
|--------------|-------------------------------|-----|-----|

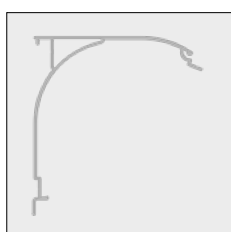


|              |                                |     |     |
|--------------|--------------------------------|-----|-----|
| 6297 840-000 | Alu Bodenprofil 125 Xtra eckig | Roh | 5,1 |
|--------------|--------------------------------|-----|-----|



|              |   |     |  |
|--------------|---|-----|--|
| 4452 625-000 | Alu Konsole 125 Xtra rund ohne Achse, links | Roh |  |
|--------------|---|-----|--|

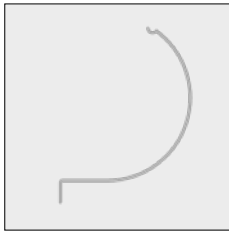
|              |              |     |  |
|--------------|--------------|-----|--|
| 4452 626-000 | Idem, rechts | Roh |  |
|--------------|--------------|-----|--|



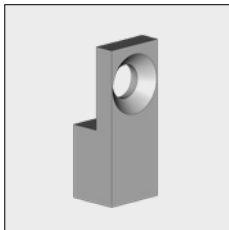
|              |                              |     |     |
|--------------|------------------------------|-----|-----|
| 6297 875-000 | Alu Dachprofil 125 Xtra rund | Roh | 5,1 |
|--------------|------------------------------|-----|-----|

# = Artikel wird erschöpft. Sonderbestellungen sind möglich.

| Artikel-Nr | Bezeichnung | Ausführung | Länge in m <sup>1</sup><br>Verp. Einheit |
|------------|-------------|------------|--|
|------------|-------------|------------|--|

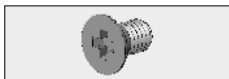


|              |                               |     |     |
|--------------|-------------------------------|-----|-----|
| 6297 878-000 | Alu Bodenprofil 125 Xtra rund | Roh | 5,1 |
|--------------|-------------------------------|-----|-----|



|              |  |     |  |
|--------------|--|-----|--|
| 4452 588-090 | Alu Blockierung für Konsole 125 4452 586/587/625/626-... | Roh |  |
|--------------|--|-----|--|

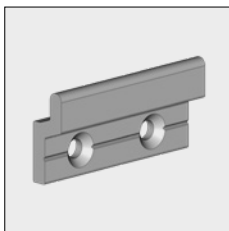
**Zur Befestigung der Blockierung:**



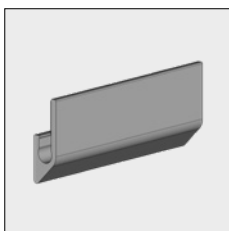
|              |   |  |     |
|--------------|---|--|-----|
| 4210 484-000 | Senkschraube rostfrei mit Kreuzschlitz M6 x 10 mm |  | 100 |
|--------------|---|--|-----|



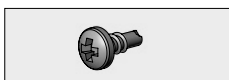
|              |                    |  |     |
|--------------|--------------------|--|-----|
| 4000 282-000 | Mutter rostfrei M6 |  | 100 |
|--------------|--------------------|--|-----|



|              |  |     |  |
|--------------|--|-----|--|
| 4452 494-090 | Alu-Konsole für Dachprofil 105 und 125 | Roh |  |
|--------------|--|-----|--|



|              |   |         |  |
|--------------|---|---------|--|
| 4453 130-905 | Kstoff Leiteinrichtung für Dachprofil 105 und 125 | Schwarz |  |
|--------------|---|---------|--|

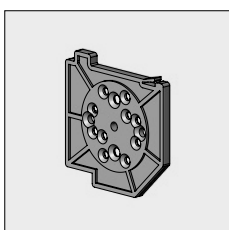


|              |  |  |     |
|--------------|--|--|-----|
| 4452 097-000 | Blechschrabe (AISI410) ZB.BK/KK 3,5 x 9,5 mm<br>(Zur Befestigung des Dachprofils und Bodenprofil an der Konsole) |  | 100 |
|--------------|--|--|-----|

**ACHTUNG!!**

Auf diese Befestigungsplatten ist ein Patent, Nr. 1019354 erteilt worden.

**Nachfolgende Kstoff Befestigungsplatte anwenden mit Konsole 105 und 125 ohne Achse mit der Verwendung von Rohr 63 und 78:**

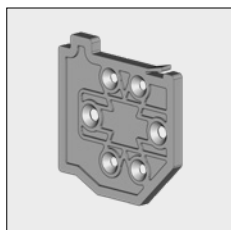


|              |   |         |    |
|--------------|---|---------|----|
| 4452 685-080 | Kstoff Befestigungsplatte ohne Achse, links | Grau    | 25 |
| 4452 687-080 | Idem, rechts                                | Schwarz | 25 |

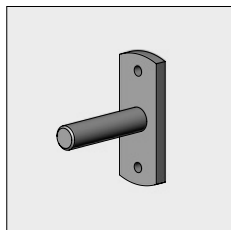
# = Artikel wird erschöpft. Sonderbestellungen sind möglich.

| Artikel-Nr | Bezeichnung | Ausführung | Länge in m <sup>1</sup><br>Verp. Einheit |
|------------|-------------|------------|--|
|------------|-------------|------------|--|

**Nachfolgende Kstoff Befestigungsplatte anwenden mit Rohr 85**



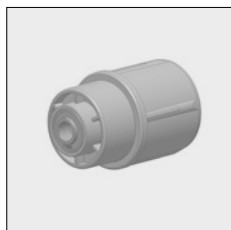
|              |   |         |    |
|--------------|---|---------|----|
| 4452 656-080 | Kstoff Befestigungsplatte ohne Achse, links | Schwarz | 25 |
|--------------|---|---------|----|



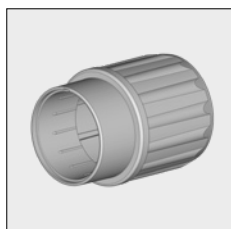
|              |   |          |    |
|--------------|---|----------|----|
| 4210 498-080 | Lagerstift 12 mm mit Befestigungsplatte | Verzinkt | 10 |
|--------------|---|----------|----|



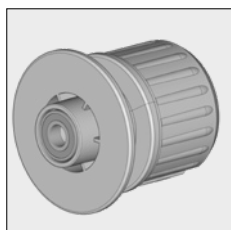
|              |   |  |     |
|--------------|---|--|-----|
| 4210 484-000 | Senkschraube rostfrei, mit Kreuzschlitz M6 x 10 mm (zur Befestigung des Lagerstiftes an der Befestigungsplatte) |  | 100 |
|--------------|---|--|-----|



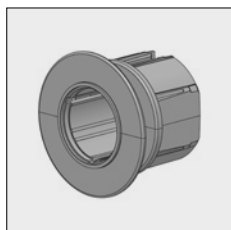
|              |   |      |  |
|--------------|---|------|--|
| 4453 066-068 | Kstoff Lagerkapsel für Rohr 63. Es gibt bereits zwei Präzisionslager mit erhöhten innenring in dem Kapsel montiert. Verwenden in Kasten 105 mm. | Grau |  |
|--------------|---|------|--|



|              |   |      |    |
|--------------|---|------|----|
| 4453 060-008 | Kstoff Motorkapsel für Rohr 63. In Kombination mit: ASA Motor Serie 50 oder Somfy Motor Serie 50. Verwenden in Kasten Xtra 105. | Grau | 10 |
|--------------|---|------|----|



|              |  |      |  |
|--------------|--|------|--|
| 4452 445-068 | Kstoff Lagerkapsel für Rohr 78. Es gibt bereits zwei Präzisionslager mit erhöhten innenring in dem Kapsel montiert. Verwenden in Kasten Xtra 125 mm. | Grau |  |
|--------------|--|------|--|



|              |  |      |    |
|--------------|--|------|----|
| 4452 464-008 | Kstoff Motorkapsel für Rohr 78. In Kombination mit: ASA Motor Serie 50 oder Somfy Motor Serie 50. Verwenden in Kasten Xtra 125 | Grau | 10 |
|--------------|--|------|----|

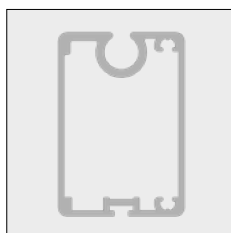
# = Artikel wird erschöpft. Sonderbestellungen sind möglich.

| Artikel-Nr   | Bezeichnung  | Ausführung | Länge in m <sup>1</sup><br>Verp. Einheit |
|--------------|--|------------|--|
| 4453 076-068 | Kstoff Lagerkapsel für Rohr 85.<br>Es gibt bereits zwei Präzisionslager mit erhöhten innenring in dem Kapsel montiert. Verwenden in Kasten 125 mm  | Grau       |  |
| 4453 078-008 | Kstoff Motorkapsel für Rohr 85.<br>In Kombination mit: ASA Motor serie 50 oder Somfy motor serie 50. Verwenden in Kasten Xtra 125 mm.  | Grau       |  |
| 6297 860-000 | Alu-Fallprofil Xtra  | Roh        | 7,0                                      |
| 4452 559-905 | Kstoff Einzelteilepaket SolidScreen Xtra:<br><ul style="list-style-type: none"> <li>• Seitenabdeckung Fallprofil Vorderseite L+r</li> <li>• Seitenabdeckung Fallprofil Hinterseite L+r</li> <li>• Motorkabelführung Somfy</li> </ul> Diese Einzelteilepaket is auch in Gross-Verpackung (200 sets) verfügbar Artikelnr. 4452 558-905 | Schwarz    | 10                                       |
| 4453 220-905 | Verwenden in ASA Motoren<br>Kstoff Endkappe set für Fallprofil Xtra besteht aus:<br>Seitenabdeckung Fallprofil Vorderseite L+R<br>Seitenabdeckung Fallprofil Hinterseite L+R   | Schwarz    | 10                                       |
| 4452 441-905 | Motorkabelführung Somfy  | Schwarz    |  |

# = Artikel wird erschöpft. Sonderbestellungen sind möglich.

| Artikel-Nr | Bezeichnung | Ausführung | Länge in m <sup>1</sup><br>Verp. Einheit |
|------------|-------------|------------|--|
|------------|-------------|------------|--|

Nachfolgendes Fallprofil SolidScreen schwere Ausführung ist ausgelegt für zusätzliche Stabilität mit breiten Senkrechtmarkisen, Mehrgewicht (doppelte Beschwerung 6253 067-000) für hohe Senkrechtmarkise. Für Richtlinien für die Verwendung von Beschwerung, siehe Bau Anleitung).



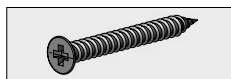
|              |  |     |     |
|--------------|--|-----|-----|
| 6298 600-000 | Alu fallprofil Xtra/XL/Niche/Niche XS schwer | Roh | 7,0 |
|--------------|--|-----|-----|



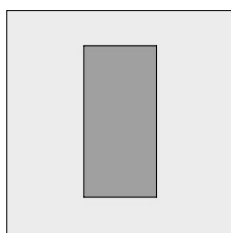
|              |  |         |  |
|--------------|--|---------|--|
| 4453 883-905 | Kstoff Seitenabdeckung Fallprofil schwer Vorderseite | Schwarz |  |
|--------------|--|---------|--|



|              |  |         |  |
|--------------|--|---------|--|
| 4453 884-905 | Kstoff Seitenabdeckung Fallprofil schwer Hinterseite | Schwarz |  |
|--------------|--|---------|--|

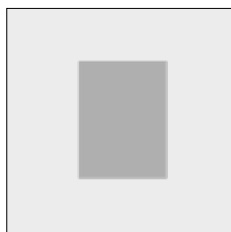


|              |   |  |     |
|--------------|---|--|-----|
| 4452 555-000 | Blechschraube rostfrei, Zylinderkopf/Kreuzschlitz 3,5 x 25 (zur Befestigung der Seitenabdeckung Fallprofil) |  | 100 |
|--------------|---|--|-----|

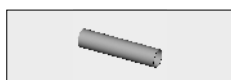


|              |  |          |      |
|--------------|--|----------|------|
| 6253 067-000 | Stahl-Beschwerungsstab 25 x12 mm für Fallprofil SolidScreen (nach Einkürzung der Kopfseiten sollten die Seiten mit Alu-Zinkspray behandelt werden, Artikelnr. 5760 273-000, Siehe Kapitel 11B) | Verzinkt | 3,05 |
|--------------|--|----------|------|

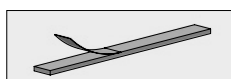
Nachfolgendes Beschwerungsstab 16 x 12 mm es passt 2x im Fallprofil Xtra. Verwenden in höhe doch Smalle screens.



|              |  |          |     |
|--------------|--|----------|-----|
| 6253 062-000 | Stahl-Beschwerungsstab 16 x 12 mm für Fallprofil Xtra/Niche (nach Einkürzung der Kopfseiten sollten mit Alu-Zinkspray behandelt werden Artikelnr. 5760 273-000 Siehe Kapitel 9B) | Verzinkt | 3,1 |
|--------------|--|----------|-----|



|              |   |      |     |
|--------------|---|------|-----|
| 6297 740-000 | Kstoff Ausfüll Rohr. Verwenden als Ausfüllung zwischen 2 Beschwerungsstabs für Fallprofil SolidScreen | Grau | 4,0 |
|--------------|---|------|-----|



|              |   |  |    |
|--------------|---|--|----|
| 4452 238-000 | Neopren Streifen 10 x 2 mm selbstklebend, zur Vermeidung von Kontaktschall zwischen Stab und Fallprofil |  | 50 |
|--------------|---|--|----|

# = Artikel wird erschöpft. Sonderbestellungen sind möglich.



| Artikel-Nr | Bezeichnung | Ausführung | Länge in m <sup>1</sup><br>Verp. Einheit |
|------------|-------------|------------|--|
|------------|-------------|------------|--|

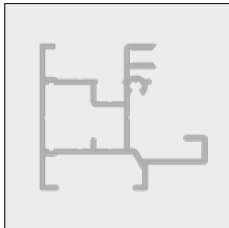
**In dem Fallprofil kann Bürste 5 mm oder 8 mm geschoben werden:**



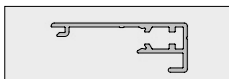
|              |  |      |     |
|--------------|--|------|-----|
| 4452 277-000 | Bürste 5 mm für Fallprofil SolidScreen | Grau | 100 |
| 4452 276-000 | Bürste 8 mm für Fallprofil SolidScreen | Grau | 100 |



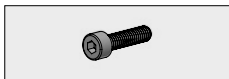
|              |   |         |     |
|--------------|---|---------|-----|
| 4452 283-000 | PVC (weiche) Innenauskleidung, zum Fallprofil | Schwarz | 300 |
| 4452 283-068 | PVC, idem auf Länge 7,0 m.                    | Schwarz | 7,0 |



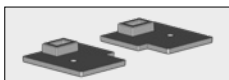
|              |                          |     |     |
|--------------|--------------------------|-----|-----|
| 6297 855-000 | Alu Führungsschiene Xtra | Roh | 7,0 |
|--------------|--------------------------|-----|-----|



|              |                                      |     |     |
|--------------|--------------------------------------|-----|-----|
| 6297 762-000 | Alu-Abdeckprofil für Führungsschiene | Roh | 6,0 |
| 6297 764-000 | Idem                                 | Roh | 7,0 |



|              |  |  |     |
|--------------|--|--|-----|
| 4452 123-000 | Inbusbolzen M4 x 16 mm rostfrei, Zylinderkopf<br>(Zur Befestigung der Abdeckprofil an der Führungsschiene) |  | 100 |
|--------------|--|--|-----|

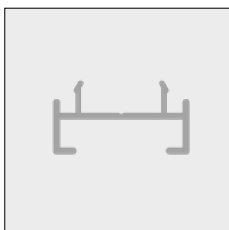


|              |  |     |  |
|--------------|--|-----|--|
| 4452 497-000 | Alu Endkappe für Führungsschiene Xtra, links | Roh |  |
| 4452 498-000 | Idem, rechts                                 | Roh |  |

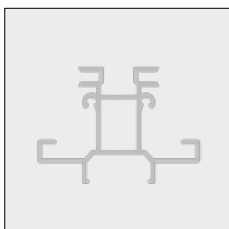


|              |  |  |     |
|--------------|--|--|-----|
| 4452 073-000 | Blechschrabe rostfrei, Senkkopf/Kreuzschlitz 3,5x19<br>(zur Befestigung der Endkappe an Führungsschiene) |  | 100 |
|--------------|--|--|-----|

**Bei verwenden, diensen, Ausfuehlprofil die zusammen mit schiene verschrauben.**



|              |  |     |     |
|--------------|--|-----|-----|
| 6297 560-000 | Alu Ausfuehlprofil zu klikführungsschienen 12 mm | Roh | 7,0 |
|--------------|--|-----|-----|



|              |                          |     |     |
|--------------|--------------------------|-----|-----|
| 6297 862-000 | Alu Zwischenschiene Xtra | Roh | 7,0 |
|--------------|--------------------------|-----|-----|




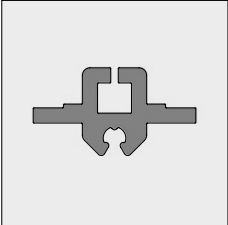
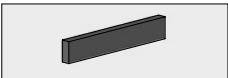
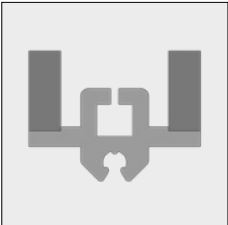


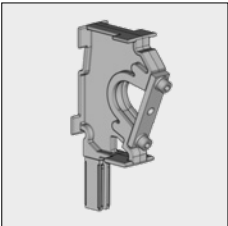
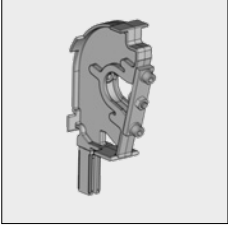
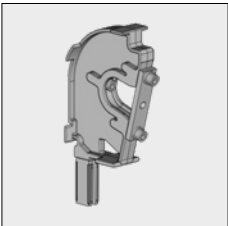
|              |                                      |     |     |
|--------------|--------------------------------------|-----|-----|
| 6297 728-000 | Alu Abdeckprofil für Zwischenschiene | Roh | 7,0 |
|--------------|--------------------------------------|-----|-----|



|              |                                       |     |  |
|--------------|---------------------------------------|-----|--|
| 4452 561-000 | Alu Endkappe für Zwischenschiene Xtra | Roh |  |
|--------------|---------------------------------------|-----|--|

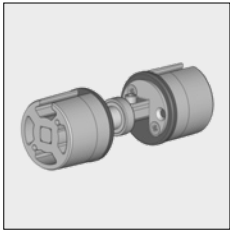
# = Artikel wird erschöpft. Sonderbestellungen sind möglich.

# SolidScreen® Xtra

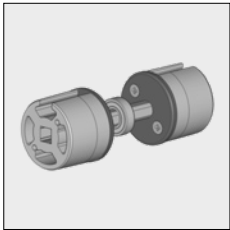
| Artikel-Nr  | Bezeichnung   | Ausführung | Länge in m <sup>1</sup><br>Verp. Einheit |
|---|---|------------|--|
|    | 4452 073-000 Blechschraube Senkkopf/Kreuzschlitz 3,5 x 19 mm<br>(Zur Befestigung der Endkappe an die Führungsschiene)   |            | 100                                      |
|    | 4452 481-008 Kstoff Schiene für einzelschiene und Zwischenschiene SolidScreen   | Grau       | 6,0                                      |
|   | 4452 485-008 Idem   | Grau       | 7,0                                      |
|   | 4452 484-008 Idem   | Grau       | 7,5                                      |
|    | 4452 487-000 Neopren Streife 10x4x60 mm selbstklebend,<br>Um ca. 50 cm befestigen auf Kstoff Schiene SolidScreen<br>(4452 485-008)  |            | 135                                      |
|   | 4452 453-068 Kstoff Schiene für einzelschiene und Zwischenschiene SolidScreen<br>einschließlich Neopren Streife.<br>Verpackt pro 20 Längen. Dieser Artikel ist auch in Großpackungen<br>(500 Längen) erhältlich (4452 453-008). | Grau       | 7,5                                      |
|   |   |            |  |
|  | 4452 486-008 Kstoff Leiteinrichtung für Schiene SolidScreen<br>(4452 485-008)   | Grau       | 50                                       |
|  | 4452 070-000 Blechschraube rostfrei, Senkkopf/Kreuzschlitz 2,9 x 19 mm<br>(Zur Befestigung der Leiteinrichtung auf Kstoff Schiene)  |            | 100                                      |
|  | 4452 566-068 Alu Kopplungskonsole SolidScreen 105 Xtra  | Roh        |  |
|  | 4452 567-068 Alu Kopplungskonsole SolidScreen 125 Xtra<br>In Kombination mit Kopplungslager für Rohr 78   | Roh        |  |
|  | 4452 568-068 Alu Kopplungskonsole SolidScreen 125 Xtra<br>In Kombination mit Kopplungslager für Rohr 85   | Roh        |  |

# = Artikel wird erschöpft. Sonderbestellungen sind möglich.

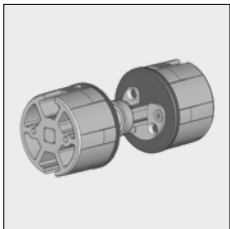
| Artikel-Nr | Bezeichnung | Ausführung | Länge in m <sup>1</sup><br>Verp. Einheit |
|------------|-------------|------------|--|
|------------|-------------|------------|--|



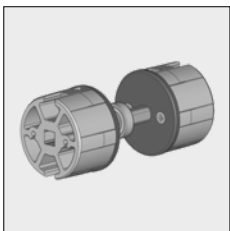
4453 250-068 Alu Kopplungslager Rohr 63



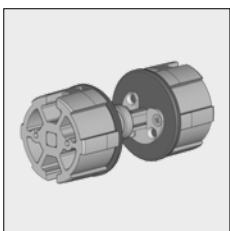
4453 251-068 Alu Kopplungslager Rohr 63 SolidScreen mit doppelte Achse und Lager. Für mehrere Senkrechtmarkisen in einer Kasten mit individuelle Kontrolle



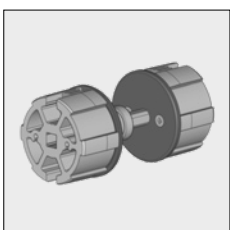
4453 254-068 Alu Kopplungslager Rohr 78



4453 255-068 Alu Kopplungslager Rohr 78 SolidScreen mit doppelte Achse und Lager. Für mehrere Senkrechtmarkisen in einer Kasten mit individuelle Kontrolle



4453 258-068 Alu Kopplungslager Rohr 85



4453 259-068 Alu Kopplungslager Rohr 85 SolidScreen mit doppelte Achse und Lager. Für mehrere Senkrechtmarkisen in einer Kasten mit individuelle Kontrolle

**Weiter Benötigtes:**  
- Tuchwelle, siehe Kapitel 1

# = Artikel wird erschöpft. Sonderbestellungen sind möglich.

