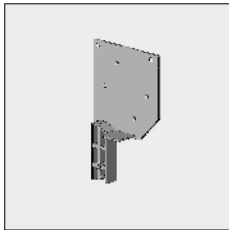


	Abgewinkelt (mit Lippe)	Abgewinkelt	Eckig (mit Lippe)	Eckig	Abgerundet
105mm					
95mm					
85mm					
75mm					

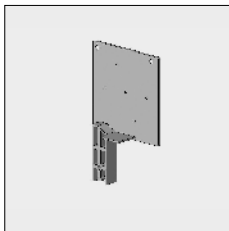
Artikel-Nr	Bezeichnung	Ausführung	Länge in m <sup>1</sup> Verp. Einheit
------------	-------------	------------	--

Die unten genannten Artikel sind für Kasten 75 mm mit Alu-Rohr 51 mm

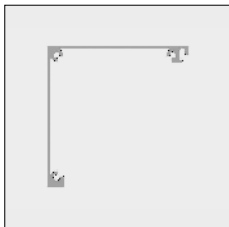
**Konsole abgewinkelt OHNE Achse:**



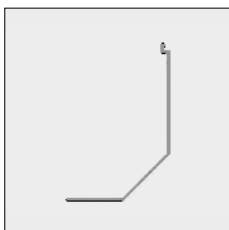
4452 365-000	Konsole Senkrecht Excellent 75 abgewinkelt, ohne Achse, links	Roh	
4452 366-000	Idem, rechts	Roh	
4452 365-008	Konsole Senkrecht Excellent 75 abgewinkelt, ohne Achse, links	RAL 7035 lichtgrau	
4452 366-008	Idem, rechts	RAL 7035 lichtgrau	
4452 365-006	Konsole Senkrecht Excellent 75 abgewinkelt, ohne Achse, links	RAL 9010 reinweiß	
4452 366-006	Idem, rechts	RAL 9010 reinweiß	
4452 365-901	Konsole Senkrecht Excellent 75 abgewinkelt, ohne Achse, links	RAL 9001 cremeweiß	
4452 366-901	Idem, rechts	RAL 9001 cremeweiß	
4452 365-716	Konsole Senkrecht Excellent 75 abgewinkelt, ohne Achse, links	RAL 7016 anthrazitgrau	
4452 366-716	Idem, rechts	RAL 7016 anthrazitgrau	



4452 404-000	Konsole Senkrecht Excellent 75 eckig, ohne Achse, links	Roh	
4452 406-000	Idem, rechts	Roh	



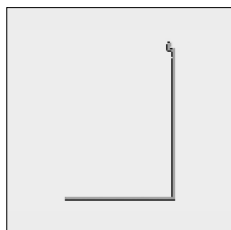
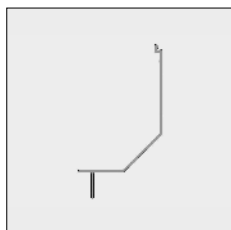
6296 691-000	Alu-Dachprofil Senkrechtmarkise Excellent 75	Roh	7,0
6296 692-000	Idem	Roh	7,5
6296 691-016	Alu-Dachprofil Senkrechtmarkise Excellent 75	Natur eloxiert	7,0
6296 691-006	Alu-Dachprofil Senkrechtmarkise Excellent 75	RAL 9010 reinweiß	7,0
6296 692-006	Idem	RAL 9010 reinweiß	7,5
6296 691-901	Alu-Dachprofil Senkrechtmarkise Excellent 75	RAL 9001 cremeweiß	7,0
6296 692-901	Idem	RAL 9001 cremeweiß	7,5
6296 691-716	Alu-Dachprofil Senkrechtmarkise Excellent 75	RAL 7016 anthrazitgrau	7,0



6296 742-000	Alu-Bodenprofil für Senkrechtmarkise Excellent 75 abgewinkelt	Roh	7,0
6296 744-000	Idem	Roh	7,5
6296 742-016	Alu-Bodenprofil für Senkrechtmarkise Excellent 75 abgewinkelt	Natur eloxiert	7,0
6296 742-006	Alu-Bodenprofil für Senkrechtmarkise Excellent 75 abgewinkelt	RAL 9010 reinweiß	7,0
6296 744-006	Idem	RAL 9010 reinweiß	7,5
6296 742-901	Alu-Bodenprofil für Senkrechtmarkise Excellent 75 abgewinkelt	RAL 9001 cremeweiß	7,0
6296 744-901	Idem	RAL 9001 cremeweiß	7,5

# = Artikel wird erschöpft. Sonderbestellungen sind möglich.

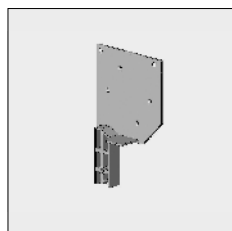
Artikel-Nr	Bezeichnung	Ausführung	Länge in m <sup>1</sup> Verp. Einheit
6296 695-000	Alu-Bodenprofil für Senkrechtmarkise Excellent 75 abgewinkelt, mit Lippe	Roh	7,0
6296 697-016	Idem	Natur eloxiert	7,0
6296 695-006	Idem	RAL 9010 reinweiß	7,0
6296 697-901	Idem	RAL 9001 cremeweiß	7,0
6296 695-716	Idem	RAL 7016 anthrazitgrau	7,0



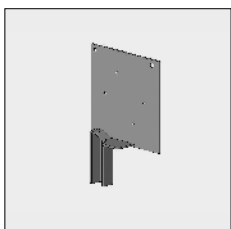
6296 873-000	Alu-Bodenprofil für Senkrechtmarkise Excellent 75, eckig	Roh	7,5
--------------	--	-----	-----

Die unten genannten Artikel sind für Kasten 85 mm mit Alu-Rohr 51 mm

#### Konsole abgewinkelt OHNE Achse:



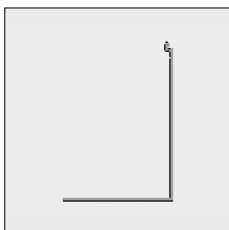
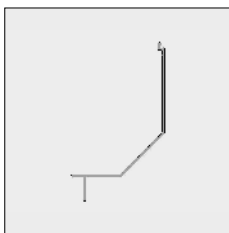
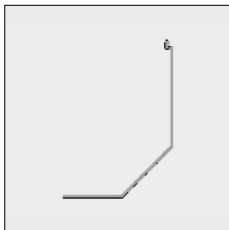
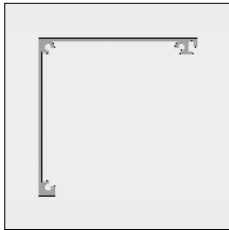
4452 185-000	Konsole für Senkrechtmarkise Excellent 85, links	Roh
4452 186-000	Idem, rechts	Roh
4452 185-008	Konsole für Senkrechtmarkise Excellent 85, links	RAL 7035 lichtgrau
4452 186-008	Idem, rechts	RAL 7035 lichtgrau
4452 185-006	Konsole für Senkrechtmarkise Excellent 85, links	RAL 9010 reinweiß
4452 186-006	Idem, rechts	RAL 9010 reinweiß
4452 185-901	Konsole für Senkrechtmarkise Excellent 85, links	RAL 9001 cremeweiß
4452 186-901	Idem, rechts	RAL 9001 cremeweiß
4452 185-716	Konsole für Senkrechtmarkise Excellent 85, links	RAL 7016 anthrazitgrau
4452 186-716	Idem, rechts	RAL 7016 anthrazitgrau



4453 114-000	Alu Konsole für Senkrechtmarkise Excellent 85, eckig, ohne Achse 12, links	Roh
4453 116-000	Idem, rechts	Roh
4452 414-008	Alu-Konsole für Senkrechtmarkise Excellent 85, eckig, ohne Achse 12, links	RAL 7035 lichtgrau
4452 416-008	Idem, rechts	RAL 7035 lichtgrau
4452 414-006	Alu-Konsole für Senkrechtmarkise Excellent 85, eckig, ohne Achse 12, links	RAL 9010 reinweiß
4452 416-006	Idem, rechts	RAL 9010 reinweiß

# = Artikel wird erschöpft. Sonderbestellungen sind möglich.

Artikel-Nr	Bezeichnung	Ausführung	Länge in m <sup>1</sup> Verp. Einheit
6296 756-000	Alu-Dachprofil Senkrechtmarkise Excellent 85	Roh	7,0
6296 758-000	Idem	Roh	7,5
6296 756-016	Alu-Dachprofil Senkrechtmarkise Excellent 85	Natur eloxiert	7,0
6296 758-016	Idem	Natur eloxiert	7,5
6296 756-006	Alu-Dachprofil Senkrechtmarkise Excellent 85	RAL 9010 reinweiß	7,0
6296 758-006	Idem	RAL 9010 reinweiß	7,5
6296 756-901	Alu-Dachprofil Senkrechtmarkise Excellent 85	RAL 9001 cremeweiß	7,0
6296 758-901	Idem	RAL 9001 cremeweiß	7,5
6296 756-716	Alu-Dachprofil Senkrechtmarkise Excellent 85	RAL 7016 anthrazitgrau	7,0
6296 748-000	Alu-Bodenprofil Senkrechtmarkise Excellent 85. abgewinkelt	Roh	7,0
6296 749-000	Idem	Roh	7,5
6296 748-016	Alu-Bodenprofil Senkrechtmarkise Excellent 85. abgewinkelt	Natur eloxiert	7,0
6296 749-016	Idem	Natur eloxiert	7,5
6296 748-006	Alu-Bodenprofil Senkrechtmarkise Excellent 85. abgewinkelt	RAL 9010 reinweiß	7,0
6296 749-006	Idem	RAL 9010 reinweiß	7,5
6296 748-901	Alu-Bodenprofil Senkrechtmarkise Excellent 85. abgewinkelt	RAL 9001 cremeweiß	7,0
6296 749-901	Idem	RAL 9001 cremeweiß	7,5
6296 748-716	Alu-Bodenprofil Senkrechtmarkise Excellent 85. abgewinkelt	RAL 7016 anthrazitgrau	7,0
6296 645-000	Alu-Bodenprofil Senkrechtmarkise Excellent 85. abgewinkelt, mit Lippe	Roh	7,0
6296 645-016	Idem	Natur eloxiert	7,0
6296 645-006	Idem	RAL 9010 reinweiß	7,0
6296 645-901	Idem	RAL 9001 cremeweiß	7,0
6296 645-716	Idem	RAL 7016 anthrazitgrau	7,0
6296 875-000	Alu-Bodenprofil Senkrechtmarkise Excellent 85, eckig	Roh	7,0
6296 878-000	Idem	Roh	7,5
6296 875-016	Alu-Bodenprofil für Senkrechtmarkise Excellent 85, eckig	Natur eloxiert	7,0
6296 878-016	Idem	Natur eloxiert	7,5
6296 875-006	Alu-Bodenprofil für Senkrechtmarkise Excellent 85, eckig	RAL 9010 reinweiß	7,0
6296 878-006	Idem	RAL 9010 reinweiß	7,5

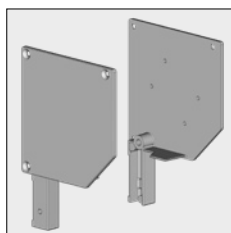


# = Artikel wird erschöpft. Sonderbestellungen sind möglich.

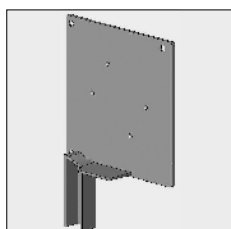
Artikel-Nr	Bezeichnung	Ausführung	Länge in m <sup>1</sup> Verp. Einheit
------------	-------------	------------	--

Die unten genannten Artikel sind für Kasten 95 mm mit Rohr 63 mm

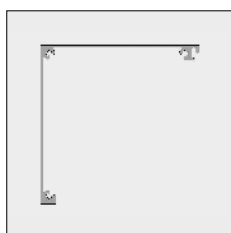
**Konsole abgewinkelt OHNE Achse:**



4453 000-000	Alu-Konsole Excellent 95 abgewinkelt ohne Achse und Tab, links	Roh	
4453 002-000	Idem, rechts	Roh	
4453 000-008	Alu-Konsole Excellent 95 abgewinkelt ohne Achse und Tab, links	RAL 7053 lichtgrau	
4453 002-008	Idem, rechts	RAL 7053 lichtgrau	
4453 000-006	Alu-Konsole Excellent 95 abgewinkelt ohne Achse und Tab, links	RAL 9010 reinweiß	
4453 002-006	Idem, rechts	RAL 9010 reinweiß	
4453 000-901	Alu-Konsole Excellent 95 abgewinkelt ohne Achse und Tab, links	RAL 9001 cremeweiß	
4453 002-901	Idem, rechts	RAL 9001 cremeweiß	
4453 000-716	Alu-Konsole Excellent 95 abgewinkelt ohne Achse und Tab, links	RAL 7016 anthrazitgrau	
4453 002-716	Idem, rechts	RAL 7016 anthrazitgrau	
4453 000-755	Alu-Konsole Excellent 95 abgewinkelt ohne Achse und Tab, links (* = Strukturlack)	RAL 7016 anthrazitgrau*	
4453 002-755	Idem, rechts (* = Strukturlack)	RAL 7016 anthrazitgrau*	



4453 124-000	Alu-Konsole Excellent 95 eckig ohne Achse, links	Roh	
4453 126-000	Idem, rechts	Roh	
4453 124-008	Alu-Konsole Excellent 95 eckig ohne Achse, links	RAL 7053 lichtgrau	
4453 126-008	Idem, rechts	RAL 7053 lichtgrau	



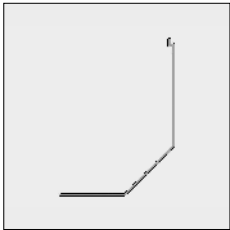
6296 770-000	Alu-Dachprofil Excellent 95	Roh	7,0
6296 772-000	Idem	Roh	7,5
6296 770-016	Alu-Dachprofil Excellent 95	Natur eloxiert	7,0
6296 772-016	Idem	Natur eloxiert	7,5
6296 770-006	Alu-Dachprofil Excellent 95	RAL 9010 reinweiß	7,0
6296 772-006	Idem	RAL 9010 reinweiß	7,5
6296 770-901	Alu-Dachprofil Excellent 95	RAL 9001 cremeweiß	7,0
6296 772-901	Idem	RAL 9001 cremeweiß	7,5
6296 770-716	Alu-Dachprofil Excellent 95	RAL 7016 anthrazitgrau	7,0
6296 770-755	Alu-Dachprofil Excellent 95 (* = Strukturlack)	RAL 7016 anthrazitgrau*	7,0



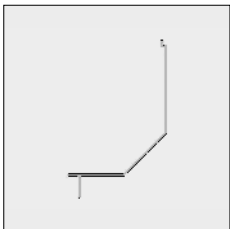
4452 083-000	Blechschaube rostfrei, Senkkopf/Kreuzschlitz 3,5 x 16 mm (Zur Befestigung des Dachprofils an der Konsole)		100
--------------	--	--	-----

# = Artikel wird erschöpft. Sonderbestellungen sind möglich.

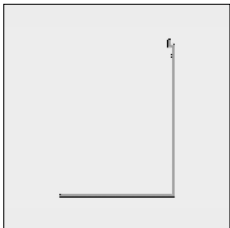
Artikel-Nr	Bezeichnung	Ausführung	Länge in m <sup>2</sup> Verp. Einheit
------------	-------------	------------	--



6296 890-000	Alu-Bodenprofil abgewinkelt Excellent 95	Roh	7,0
6296 891-000	Idem	Roh	7,5
6296 764-016	Alu-Bodenprofil abgewinkelt Excellent 95	Natur eloxiert	7,0
6296 891-016	Idem	Natur eloxiert	7,5
6296 890-006	Alu-Bodenprofil abgewinkelt Excellent 95	RAL 9010 reinweiß	7,0
6296 891-006	Idem	RAL 9010 reinweiß	7,5
6296 764-901	Alu-Bodenprofil abgewinkelt Excellent 95	RAL 9001 cremeweiß	7,0
6296 891-901	Idem	RAL 9001 cremeweiß	7,5



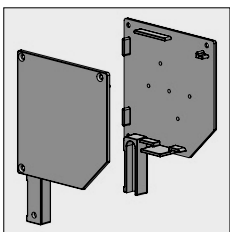
6297 360-000	Alu-Bodenprofil abgewinkelt mit Lippe Excellent 95	Roh	7,0
6297 360-016	Idem	Natur eloxiert	7,0
6297 360-006	Idem	RAL 9010 reinweiß	7,0
6297 360-901	Idem	RAL 9001 cremeweiß	7,0
6297 360-716	Idem	RAL 7016 anthrazitgrau	7,0
6297 360-755	Idem (* = Strukturlack)	RAL 7016 anthrazitgrau*	7,0



6297 382-000	Alu-Bodenprofil eckig Excellent 95	Roh	7,5
6297 382-016	Idem	Natur eloxiert	7,5

### SolidScreen 105

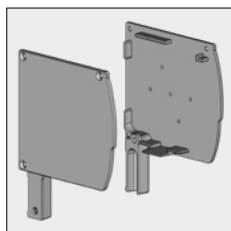
Unten genannte Artikel sind für Kasten 105 mit Rohr78



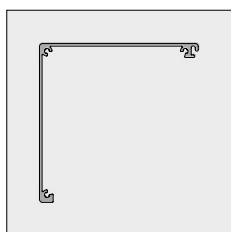
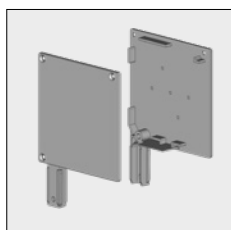
4452 450-000	Alu-Konsole 105 abgewinkelt ohne achse, links	Roh	
4452 452-000	Idem, rechts	Roh	
4452 450-008	Alu-Konsole 105 abgewinkelt ohne achse, links	RAL 7035 lichtgrau	
4452 452-008	Idem, rechts	RAL 7035 lichtgrau	
4452 450-006	Alu-Konsole 105 abgewinkelt ohne achse, links	RAL 9010 reinweiß	
4452 452-006	Idem, rechts	RAL 9010 reinweiß	
4452 450-901	Alu-Konsole 105 abgewinkelt ohne achse, links	RAL 9001 cremeweiß	
4452 452-901	Idem, rechts	RAL 9001 cremeweiß	
4452 450-716	Alu-Konsole 105 abgewinkelt ohne achse, links	RAL 7016 anthrazitgrau	
4452 452-716	Idem, rechts	RAL 7016 anthrazitgrau	
4452 450-755	Alu-Konsole 105 abgewinkelt ohne achse, links (* = Strukturlack)	RAL 7016 anthrazitgrau*	
4452 452-755	Idem, rechts (* = Strukturlack)	RAL 7016 anthrazitgrau*	

# = Artikel wird erschöpft. Sonderbestellungen sind möglich.

# SolidScreen® XS



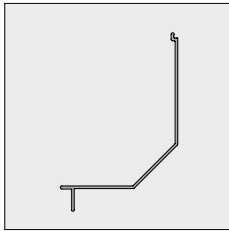
Artikel-Nr	Bezeichnung	Ausführung	Länge in m <sup>1</sup> Verp. Einheit
4453 014-000	Alu-Konsole 105 Abgerundet ohne achse, links	Roh	
4453 016-000	Idem, rechts	Roh	
4453 014-008	Alu-Konsole 105 Abgerundet ohne achse, links	RAL 7035 lichtgrau	
4453 016-008	Idem, rechts	RAL 7035 lichtgrau	
4453 014-006	Alu-Konsole 105 Abgerundet ohne achse, links	RAL 9010 reinweiß	
4453 016-006	Idem, rechts	RAL 9010 reinweiß	
4453 014-901	Alu-Konsole 105 Abgerundet ohne achse, links	RAL 9001 cremeweiß	
4453 016-901	Idem, rechts	RAL 9001 cremeweiß	
4453 014-716	Alu-Konsole 105 Abgerundet ohne achse, links	RAL 7016 anthrazitgrau	
4453 016-716	Idem, rechts	RAL 7016 anthrazitgrau	
4453 014-755	Alu-Konsole 105 Abgerundet ohne achse, links (* = Strukturlack)	RAL 7016 anthrazitgrau*	
4453 016-755	Idem, rechts (* = Strukturlack)	RAL 7016 anthrazitgrau*	
4452 580-000	Alu Konsole 105 eckig ohne achse, links	Roh	
4452 582-000	Idem, rechts	Roh	
4452 580-008	Alu Konsole 105 eckig ohne achse, links	RAL 7035 lichtgrau	
4452 582-008	Idem, rechts	RAL 7035 lichtgrau	
4452 580-006	Alu Konsole 105 eckig ohne achse, links	RAL 9010 reinweiß	
4452 582-006	Idem, rechts	RAL 9010 reinweiß	
4452 580-901	Alu Konsole 105 eckig ohne achse, links	RAL 9001 cremeweiß	
4452 582-901	Idem, rechts	RAL 9001 cremeweiß	
4452 580-716	Alu Konsole 105 eckig ohne achse, links	RAL 7016 anthrazitgrau	
4452 582-716	Idem, rechts	RAL 7016 anthrazitgrau	
4452 580-755	Alu Konsole 105 eckig ohne achse, links (* = Strukturlack)	RAL 7016 anthrazitgrau*	
4452 582-755	Idem, rechts (* = Strukturlack)	RAL 7016 anthrazitgrau*	
6297 653-000	Alu Dachprofil 105	Roh	4,1
6297 653-006	Idem	RAL 9010 reinweiß	4,1
6297 653-755	Idem (* = Strukturlack)	RAL 7016 anthrazitgrau*	4,1



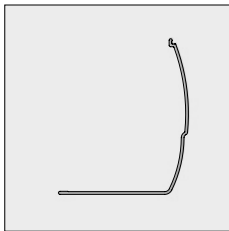
# = Artikel wird erschöpft. Sonderbestellungen sind möglich.



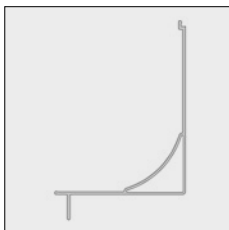
Artikel-Nr	Bezeichnung	Ausführung	Länge in m <sup>1</sup> Verp. Einheit
6297 658-000	Alu Dachprofil 105	Roh	7,0
6297 658-016	Idem	Natur eloxiert	7,0
6297 658-006	Idem	RAL 9010 reinweiß	7,0
6297 658-901	Idem	RAL 9001 cremeweiß	7,0
6297 658-716	Idem	RAL 7016 anthrazitgrau	7,0
6297 658-755	Idem (* = Strukturlack)	RAL 7016 anthrazitgrau*	7,0



6297 673-000	Alu Bodenprofil abgewinkelt mit lippe 105	Roh	4,1
6297 673-006	Idem	RAL 9010 reinweiß	4,1
6297 673-755	Idem (* = Strukturlack)	RAL 7016 anthrazitgrau*	4,1
6297 678-000	Alu Bodenprofil abgewinkelt mit lippe 105	Roh	7,0
6297 678-016	Idem	Natur eloxiert	7,0
6297 678-006	Idem	RAL 9010 reinweiß	7,0
6297 678-901	Idem	RAL 9001 cremeweiß	7,0
6297 678-716	Idem	RAL 7016 anthrazitgrau	7,0
6297 678-755	Idem (* = Strukturlack)	RAL 7016 anthrazitgrau*	7,0



6297 685-000	Alu Bodenprofil abgerundet 105	Roh	7,0
6297 685-016	Idem	Natur eloxiert	7,0
6297 685-006	Idem	RAL 9010 reinweiß	7,0
6297 685-901	Idem	RAL 9001 cremeweiß	7,0
6297 685-716	Idem	RAL 7016 anthrazitgrau	7,0
6297 685-755	Idem (* = Strukturlack)	RAL 7016 anthrazitgrau*	7,0



6297 801-000	Alu Bodenprofil eckig mit lippe 105	Roh	4,1
6297 801-006	Idem	RAL 9010 reinweiß	4,1
6297 801-755	Idem (* = Strukturlack)	RAL 7016 anthrazitgrau*	4,1
6297 807-000	Alu Bodenprofil eckig mit lippe 105	Roh	7,0
6297 807-016	Idem	Natur eloxiert	7,0
6297 807-006	Idem	RAL 9010 reinweiß	7,0
6297 807-901	Idem	RAL 9001 cremeweiß	7,0
6297 807-716	Idem	RAL 7016 anthrazitgrau	7,0
6297 807-755	Idem (* = Strukturlack)	RAL 7016 anthrazitgrau*	7,0

**Die unten genannten Artikeln sind für Kasten 95 mm und Kasten 105**



4452 084-000	Blechschaube rostfrei, Zylinderkopf/Kreuzschlitz 3,5 x 6,5 mm (Zur Befestigung des Dachprofils an der Konsole)	100
--------------	---	-----



4452 097-000	Bohrschraube rostfrei (AISI410), Kreuzschlitz 3,5 x 9,5 mm (Zur Befestigung des Bodenprofils an der Konsole, Bohren nicht notwendig)	100
--------------	---	-----

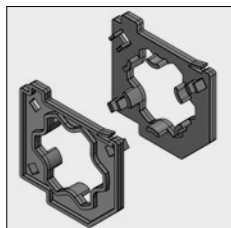
# = Artikel wird erschöpft. Sonderbestellungen sind möglich.

# SolidScreen® XS

Artikel-Nr	Bezeichnung	Ausführung	Länge in m <sup>1</sup> Verp. Einheit
------------	-------------	------------	--

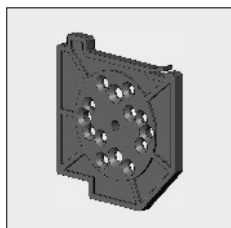


4453 390-905	Befestigungsplatte für ASA Motoren, links	Schwarz	10
4453 392-905	Idem, rechts	Schwarz	10

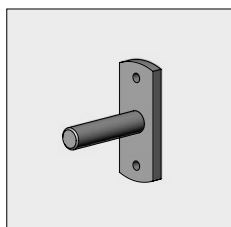


4452 693-905	Befestigungsplatte für SOMFY Motoren, links	Schwarz	10
4452 694-905	Idem, rechts	Schwarz	10

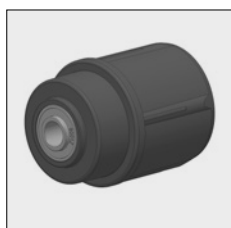
**Nachfolgende Kstoff Befestigungsplatte anwenden mit Kasten 95 und 105 ohne Achse und Tab und Innenkapsel.  
Nicht als Befestigungsplatte für Motorseite anwenden.**



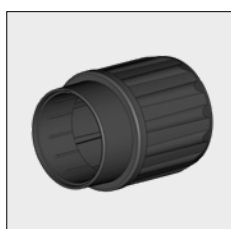
4452 695-080	Kstoff Befestigungsplatte ohne Achse, links	lichtgrau	25
4452 697-080	Idem, rechts	Schwarz	25



4210 498-080	Lagerstift 12 mm mit Befestigungsplatte	Verzinkt	10
--------------	---	----------	----



4453 051-068	Kstoff Lagerkapsel SolidScreen XS für Rohr 63 Es gibt bereits zwei Präzisionslager in dem Kapsel montiert (Incl. erhöhten innenring).	Schwarz	
--------------	---	---------	--



4453 055-905	Kstoff Motorkapsel SolidScreen XS für Rohr 63. In Kombination mit: ASA Motor serie 50 oder Somfy Motor Serie 50.	Schwarz	10
--------------	---	---------	----

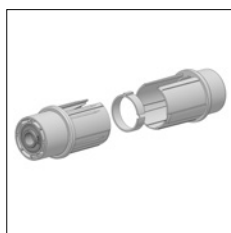
# = Artikel wird erschöpft. Sonderbestellungen sind möglich.

Artikel-Nr	Bezeichnung	Ausführung	Länge in m <sup>1</sup> Verp. Einheit
4453 590-068	Set Lager + Kapsel SolidScreen XS Rohr 78 Incl. zwei Präzisionslager (Incl. erhöhten innenring).	Schwarz	10
4452 549-068	Alu Zwischen Konsole SolidScreen 95		
4452 560-068	Alu Zwischen Konsole SolidScreen 105		
4453 250-068	Alu-Kopplungslager Rohr 63		
4453 251-068	Alu-Kopplungslager Rohr 63 SolidScreen mit Doppelte Achse und Lager. Für mehrere Senkrechtmarkisen in einer Kasten mit individuelle Kontrolle		
4453 254-068	Alu-Kopplungslager Rohr 78		
4453 255-068	Alu-Kopplungslager Rohr 78 SolidScreen mit Doppelte Achse und Lager. Für mehrere Senkrechtmarkisen in einer Kasten mit individuelle Kontrolle		

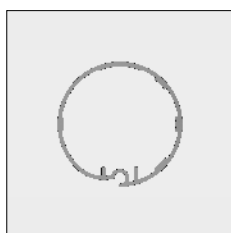
# = Artikel wird erschöpft. Sonderbestellungen sind möglich.

Artikel-Nr	Bezeichnung	Ausführung	Länge in m <sup>1</sup> Verp. Einheit
------------	-------------	------------	--

Unten genannte Artikeln sind für Kasten 75 und 85 mm mit Rohr 51 mm.



4453 464-008	Set mit Kstoff Lagerkapsel inkl Präzisionslager für Lagerseite und Motorkapsel mit Ring für Motorseite. (für ElektroRohr 51 und Somfy motor serie 40)	Lichtgrau	
--------------	---	-----------	--



6296 454-000	Alu Elektro Rohr 51 mit spezielle Nut	Roh	7,0
6296 454-016	Idem	Natur eloxiert	7,0



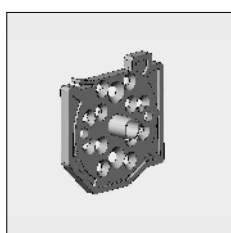
6253 071-000	Stab Rostfrei 3 mm (Für Elektro Rohr 51)		3,0
--------------	--	--	-----



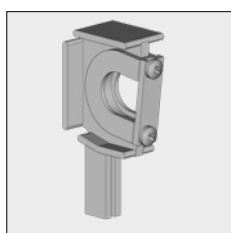
4453 248-068	Kstoff Kopplungslager für Rohr 51 Max. 1 x koppeln. ACHTUNG !! Die Rohr und Kapseln auf die Kopplungslager abgerundet werden, so daß das Tuch nicht beschädigt werden!		
--------------	--	--	--

## SolidScreen XS mit Kasten 75 mm

Nachfolgende Kstoff Befestigungsplatte anwenden in kombination mit Konsole 75 ohne achse.  
Für Lagerseite und Motorseite.



4452 670-080	Kstoff Befestigungsplatte 75 mit achse 12, links	Lichtgrau	25
4452 672-080	Idem, rechts	Schwarz	25



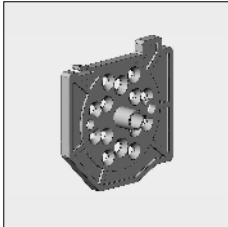
4452 545-068	Alu Zwischen Konsole SolidScreen 75		
--------------	-------------------------------------	--	--

# = Artikel wird erschöpft. Sonderbestellungen sind möglich.

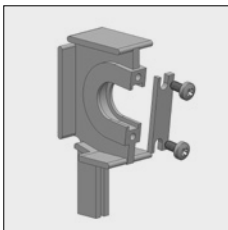
Artikel-Nr	Bezeichnung	Ausführung	Länge in m <sup>1</sup> Verp. Einheit
------------	-------------	------------	--

## SolidScreen XS mit Kasten 85 mm

**Nachfolgende Kstoff Befestigungsplatte anwenden in Kombination mit Konsole 85 ohne Achse.  
Für Lagerseite und Motorseite.**

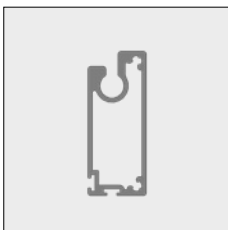


4452 680-080	Kstoff Befestigungsplatte 85 mit Achse 12, links	Lichtgrau	25
4452 682-080	Idem, rechts	Schwarz	25



4452 547-068	Alu Zwischen Konsole SolidScreen 85		
--------------	-------------------------------------	--	--

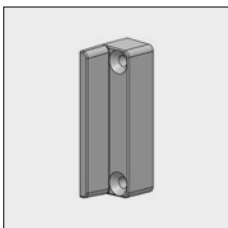
**Unten genannten Artikeln sind für Kasten 75/85/95 mm.**



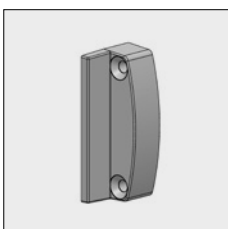
6297 734-000	Alu-Fallprofil recht SolidScreen	Roh	7,0
6297 734-016	Idem	Natur eloxiert	7,0
6297 734-006	Idem	RAL 9010 reinweiß	7,0
6297 734-901	Idem	RAL 9001 cremeweiß	7,0
6297 734-716	Idem	RAL 7016 anthrazitgrau	7,0
6297 734-755	Idem (* = Strukturlack)	RAL 7016 anthrazitgrau*	7,0



6297 744-000	Alu-Fallprofil abgerundet SolidScreen	Roh	7,0
6297 744-016	Idem	Natur eloxiert	7,0
6297 744-006	Idem	RAL 9010 reinweiß	7,0
6297 744-901	Idem	RAL 9001 cremeweiß	7,0
6297 744-716	Idem	RAL 7016 anthrazitgrau	7,0
6297 744-755	Idem (* = Strukturlack)	RAL 7016 anthrazitgrau*	7,0



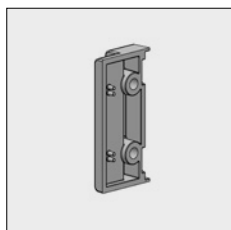
4452 470-008	Kstoff Seitenabdeckung Fallprofil recht Vorderseite	Lichtgrau	10
4452 470-006	Idem	Reinweiß	10
4452 470-901	Idem	Cremeweiß	10
4452 470-905	Idem	Schwarz	10



4452 472-008	Kstoff Seitenabdeckung Fallprofil abgerundet Vorderseite	Lichtgrau	10
4452 472-006	Idem	Reinweiß	10
4452 472-901	Idem	Cremeweiß	10
4452 472-905	Idem	Schwarz	10

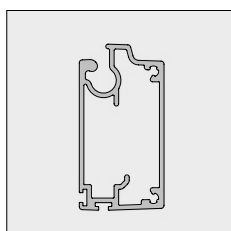
# = Artikel wird erschöpft. Sonderbestellungen sind möglich.

Artikel-Nr	Bezeichnung	Ausführung	Länge in m <sup>1</sup> Verp. Einheit
4452 475-008	Kstoff Seitenabdeckung Fallprofil universel Hinterseite	Lichtgrau	10
4452 475-006	Idem	Reinweiß	10
4452 475-901	Idem	Cremeweiß	10
4452 475-905	Idem	Schwarz	10



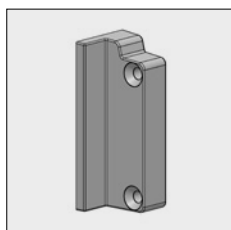
**Nachfolgendes Fallprofil SolidScreen schwere Ausführung ist anwendbar auf alle Typen SolidScreen. Ausgelegt für zusätzliche Stabilität mit breiten Senkrechtmarkise, Mehrgewicht (doppelte Verstärkung) für hohe Senkrechtmarkise. Für Richtlinien für die Verwendung von Verstärkung, siehe Bauanleitung)**

6297 754-000	Alu-Fallprofil SolidScreen recht schwer	Roh	5,0
6297 754-016	Idem	Natur eloxiert	5,0
6297 754-006	Idem	RAL 9010 reinweiß	5,0
6297 754-901	Idem	RAL 9001 cremeweiß	5,0
6297 754-716	Idem	RAL 7016 anthrazitgrau	5,0
6297 754-755	Idem (* = Strukturlack)	RAL 7016 anthrazitgrau*	5,0

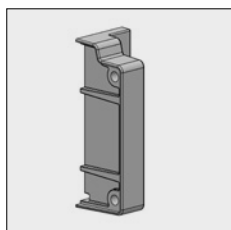


6297 755-000	Alu-Fallprofil SolidScreen recht schwer	Roh	6,0
6297 755-016	Idem	Natur eloxiert	6,0
6297 755-006	Idem	RAL 9010 reinweiß	6,0
6297 755-901	Idem	RAL 9001 cremeweiß	6,0
6297 755-755	Idem Idem (* = Strukturlack)	RAL 7016 anthrazitgrau*	6,0

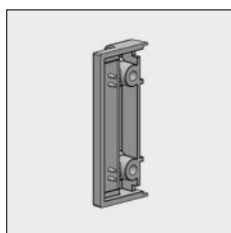
6297 756-000	Alu-Fallprofil SolidScreen recht schwer	Roh	7,5
--------------	---	-----	-----



4452 474-008	Kstoff Seitenabdeckung Fallprofil recht schwer Vorderseite, links	Lichtgrau
4452 474-006	Idem	Reinweiß
4452 474-901	Idem	Cremeweiß
4452 474-905	Idem	Schwarz




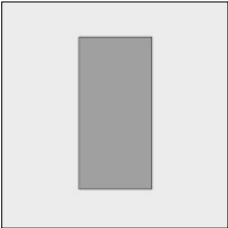
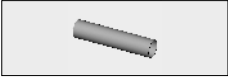



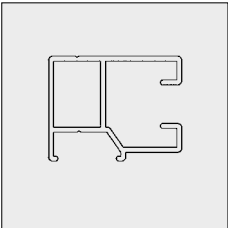
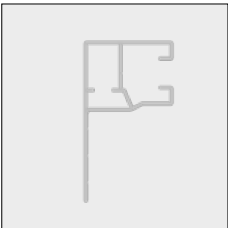
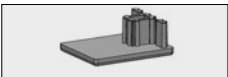


4452 476-008	Kstoff Seitenabdeckung Fallprofil recht schwer Vorderseite, rechts	Lichtgrau
4452 476-006	Idem	Reinweiß
4452 476-901	Idem	Cremeweiß
4452 476-905	Idem	Schwarz



4452 477-008	Kstoff Seitenabdeckung Fallprofil schwer Hinterseite	Lichtgrau
4452 477-006	Idem	Reinweiß
4452 477-901	Idem	Cremeweiß
4452 477-905	Idem	Schwarz

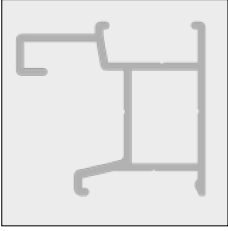
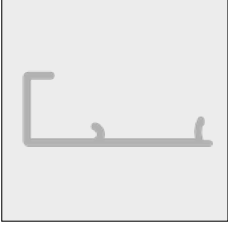

# = Artikel wird erschöpft. Sonderbestellungen sind möglich.

Artikel-Nr	Bezeichnung	Ausführung	Länge in m <sup>1</sup> Verp. Einheit
	4452 077-000 Blechschraube rostfrei, Zylinderkopf/Kreuzschlitz 3,5 x 32 mm (Zur Befestigung der Seitenabdeckung Fallprofil Vorderseite an dem Fallprofil)		100
	4452 073-000 Blechschraube rostfrei verzinkten kop/kruiskop 3,5 x 19 mm (Zur Befestigung der Seitenabdeckung Fallprofil Hinterseite an Seitenabdeckung Fallprofil Vorderseite)		100
	Zu die SolidScreen kann auch das Fallprofil von der SolidScreen Niche genutzt werden. Siehe Kapitel 6N Seite 5, Fallprofil 6297 860-..., Endkappe Set 4453 220-905 und Schraube 4452 555-000. <b>AUCHTUNG!! : Dieses Fallprofil ist breiter dann die normalen SolidScreen Fallprofil. Diesen Nur verwenden mit Hohe Führungsschiene 6297 820-000 oder man soll die schienen ausfüllen, so er raum kommt zwischen Profil und Gebäude.</b>		
	6253 067-000 Stahl-Beschwerungsstab 25 x 12 mm für Fallprofil SolidScreen (nach Einkürzung der Kopfseiten sollten die Seiten mit Alu-Zink-spray behandelt werden, Artikelnr. 5760 - 273-000, Siehe Kapitel 9B).	Verzinkt	3,05
	6297 740-000 Kstoff Ausfüll Rohr. Verwenden als Ausfüllung zwischen 2 Beschwerungsstabs für Fallprofil Solidscreen.	Lichtgrau	4,0
	4452 238-000 Neopren Streifen 10 x 2 mm selbstklebend, zur Vermeidung von Kontaktschall zwischen Stab und Fallprofil		50
<b>In dem Fallprofil kann Bürste 5 oder 8 mm geschoben werden:</b>			
	4452 277-000 Bürste 5 mm für Fallprofil SolidScreen	Lichtgrau	100
	4452 276-000 Bürste 8 mm für Fallprofil SolidScreen	Lichtgrau	100
	4452 283-000 PVC (weiche) Innenauskleidung, zum Fallprofil	Schwarz	300
	4452 283-068 PVC, idem auf Länge 7,0 m.	Schwarz	7,0
	6297 830-000 Alu-Führungsschiene Solidscreen XS 35 x 27,6 mm	Roh	7,5
	6297 830-016 Idem	Natur eloxiert	7,5
	6297 830-006 Idem	RAL 9010 reinweiß	7,5
	6297 830-901 Idem	RAL 9001 cremeweiß	7,5
	6297 830-716 Idem	RAL 7016 anthrazitgrau	7,5
	6297 824-000 Alu-Führungsschiene "LHTF" Solidscreen XS 35 x 63,5 mm	Roh	7,5
	6297 824-016 Idem	Natur eloxiert	7,5
	6297 824-006 Idem	RAL 9010 reinweiß	7,5
	6297 824-901 Idem	RAL 9001 cremeweiß	7,5
	6297 824-716 Idem	RAL 7016 anthrazitgrau	7,5
	4452 479-905 Kstoff Endkappe Führungsschiene XS	Schwarz	10

# = Artikel wird erschöpft. Sonderbestellungen sind möglich.


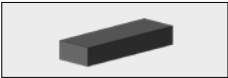
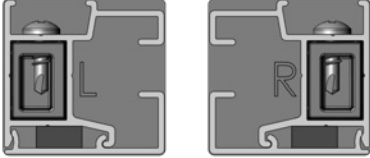
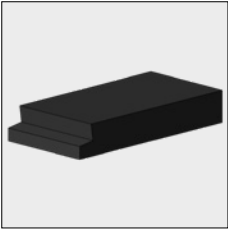
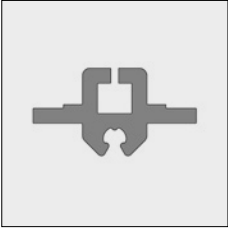

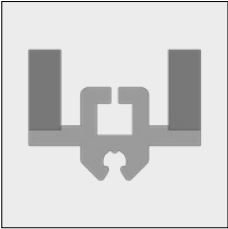
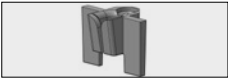

Artikel-Nr	Bezeichnung	Ausführung	Länge in m <sup>1</sup> Verp. Einheit
	6297 833-000	Alu-Zwischenschiene SolidScreen XS 55 x 27,6 mm	Roh 7,5
	6297 833-016	Idem	Natur eloxiert 7,5
	6297 833-006	Idem	RAL 9010 reinweiß 7,5
	6297 833-901	Idem	RAL 9001 cremeweiß 7,5
	6297 833-716	Idem	RAL 7016 anthrazitgrau 7,5
	4453 150-905	Kstoff Endkappe Zwischenschiene XS	Schwarz 10
	4217 190-000	Bohrschraube rostfrei BK/KK 4,2 x 13 mm (Zur Befestigung der Endkappe an Führungsschiene)	100
	5651 170-080	Kstoff Abdeckkapsel 10 mm	Lichtgrau 500
	5651 172-080	Idem	Reinweiß 500
	5651 174-080	Idem	Braun 500
	5651 186-080	Idem	Cremeweiß "9001" 500
	5651 171-080	Idem	Elfenbein "1015" 500
	5651 177-080	Idem	Grün "6005" 500
	5651 178-080	Idem	Grün "6009" 500
	5651 181-080	Idem	Blau "5013" 500
	5651 185-080	Idem	Blau "5011" 500
	5651 187-080	Idem	Anthrazitgrau "7016" 500
	5651 180-080	Idem	Schwarz "9011" 500
	5651 175-080	Idem	Alu "9006" 500
	5651 182-080	Idem	Rot "3005" 500

**Die folgende Führungsschiene mit Bende Profil klick (35 x 34 mm) kann auch in der Laibung montiert werden und durch die Bende Profil klick sind keine Befestigungsschrauben sichtbar. Für eine optimale Passung der Bende Profil klick ist es nur in Lackierte Ausführung anwendbar. Erhältlich Mitte März 2017.**

	6298 580-000	Alu Führungsschiene Solidscreen XS für Blende Profil klick	Roh 7,5
	6298 580-006	Idem	RAL 9010 reinweiß 7,5
	6298 580-901	Idem	RAL 9001 cremeweiß 7,5
	6298 580-716	Idem	RAL 7016 anthrazitgrau 7,5
	6298 580-755	Idem (* = Strukturlack)	RAL 7016 anthrazitgrau* 7,5
	6298 590-000	Alu Blende Profil klick Solidscreen XS	Roh 7,5
	6298 590-006	Idem	RAL 9010 reinweiß 7,5
	6298 590-901	Idem	RAL 9001 cremeweiß 7,5
	6298 590-716	Idem	RAL 7016 anthrazitgrau 7,5
	6298 590-755	Idem (* = Strukturlack)	RAL 7016 anthrazitgrau* 7,5
	4150 751-905	Kstoff Endkappe (set L/R) für Führungsschiene mit Blende Profil klick	Schwarz 10

# = Artikel wird erschöpft. Sonderbestellungen sind möglich.



Artikel-Nr	Bezeichnung	Ausführung	Länge in m <sup>1</sup> Verp. Einheit
	4217 190-000 Bohrschraube rostfrei BK/KK 4,2 x 13 mm (Zur Befestigung der Endkappe an Führungsschiene)		100
	4453 154-000 Neopren Streife 8 x 10 x 30 mm selbstklebend Um ca. 50 cm befestigen auf Führungsschiene zur Befestigung von Blende Profil klick.		120
			
	4453 155-000 Befestigung für (de)montage Blende Profil klick		
	4452 481-008 Kstoff Schiene für einzelschiene und Zwischenschiene SolidScreen	Lichtgrau	6,0
	4452 485-008 Idem		7,0
	4452 484-008 Idem		7,5
	4452 487-000 Neopren Streife 10x4x60 mm selbstklebend. Um ca. 50 cm befestigen auf Kstoff schiene SolidScreen		135
	4452 453-068 Kstoff Schiene für einzelschiene und Zwischenschiene SolidScreen einschließlich Neopren Streife. Verpackt pro 20 Längen. Dieser Artikel ist auch in Großpackungen (500 Längen) erhältlich (4452 453-008).	Lichtgrau	7,5
	4452 486-008 Kstoff Leiteinrichtung für Schiene SolidScreen (4452 481-008)	Lichtgrau	50
	4452 070-000 Blechschrabe rostfrei Senkkopf/Kreuzschlitz 2,9 x 19 mm (Zur Befestigung der Leiteinrichtung auf Kstoff Schiene)		100

**Wir können ab jetzt auch die Kunststoff Schiene liefern mit den Neopren Streifen schon geklebt. Bitte informieren Sie hierzu mit Abt. Verkauf für Mindest Mengen und Lieferzeit.**

**Weiter Benötigtes:**  
- Tuchwelle, siehe Kapitel 1

# = Artikel wird erschöpft. Sonderbestellungen sind möglich.