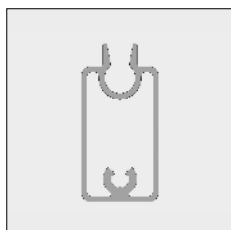
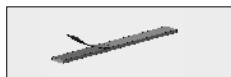
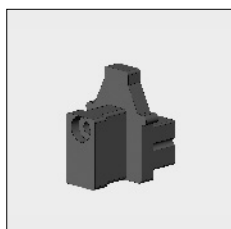
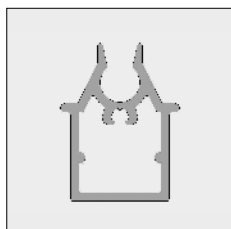


Fallprofile für Senkrechtmarkise Excellent®

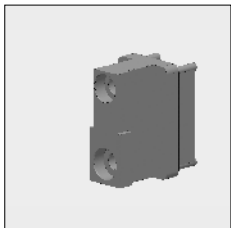
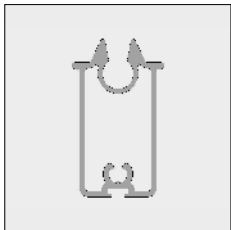
Artikel-Nr	Bezeichnung	Ausführung	Länge in m ¹ Verp. Einheit
6296 782-000	Alu-Fallprofil Trapez für Senkrechtmarkisen	Roh	7,0
6296 784-000	Idem	Roh	7,5
6296 782-016	Alu-Fallprofil Trapez für Senkrechtmarkisen	Natur eloxiert	7,0
6296 784-016	Idem	Natur eloxiert	7,5
6296 782-006	Alu-Fallprofil Trapez für Senkrechtmarkisen	RAL 9010 reinweiß	7,0
6296 784-006	Idem	RAL 9010 reinweiß	7,5
6296 782-007 #	Alu-Fallprofil Trapez für Senkrechtmarkisen	RAL 8019 graubraun	7,0
6296 784-007 #	Idem	RAL 8019 graubraun	7,5
6296 782-901	Alu-Fallprofil Trapez für Senkrechtmarkisen	RAL 9010 cremeweiß	7,0
6296 784-901	Idem	RAL 9010 cremeweiß	7,5
6296 782-716	Alu-Fallprofil Trapez für Senkrechtmarkisen	RAL 7016 anthrazitgrau	7,0
6296 784-716	Idem	RAL 7016 anthrazitgrau	7,5
6296 782-755	Alu-Fallprofil Trapez für Senkrechtmarkisen (* = Strukturlack)	RAL 7016 anthrazitgrau*	7,0
6296 784-755	Idem (* = Strukturlack)	RAL 7016 anthrazitgrau*	7,5
6296 782-511 #	Alu-Fallprofil Trapez für Senkrechtmarkisen	RAL 5011 stahlblau	7,0
4452 209-008	Kstoff Führungsschienenkapsel geschlossen (für Fallprofil Trapez)	Grau	100
4452 209-006	Idem	Reinweiß	100
4452 209-905	Idem	Schwarz	100
4452 087-000	Blechschaube rostfrei, Zylinderkopf/Kreuzschlitz 3,5 x 32 mm (Zur Befestigung des Führungsschienenkapsel an das Fallprofil Trapez)		100
6253 068-000	Stahl-Beschwerungsstab Ø 12 mm für Fallprofil Trapez	Verzinkt	3,0
4452 238-000	Neopren Streife 10 x 2 mm, selbstklebend, zur Vermeidung von Kontaktschall zwischen Stab und Fallprofil		50
6296 642-000	Alu-Fallprofil für Senkrechtmarkisen	Roh	7,0
6296 643-000	Idem	Roh	7,5
6296 642-016	Alu-Fallprofil für Senkrechtmarkisen	Natur eloxiert	7,0
6296 643-016	Idem	Natur eloxiert	7,5



= Artikel wird erschöpft. Sonderbestellungen sind möglich.

Fallprofile für Senkrechtmarkise Excellent®

Artikel-Nr	Bezeichnung	Ausführung	Länge in m ¹ Verp. Einheit
6296 642-006	Alu-Fallprofil für Senkrechtmarkisen	RAL 9010 reinweiß	7,0
6296 643-006	Idem	RAL 9010 reinweiß	7,5
6296 642-007	Alu-Fallprofil für Senkrechtmarkisen	RAL 8019 graubraun	7,0
6296 642-901	Alu-Fallprofil für Senkrechtmarkisen	RAL 9010 cremeweiß	7,0
6296 643-901	Idem	RAL 9010 cremeweiß	7,5
6296 643-716	Alu-Fallprofil für Senkrechtmarkisen	RAL 7016 anthrazitgrau	7,5
6296 643-755	Alu-Fallprofil für Senkrechtmarkisen (* = Strukturlack)	RAL 7016 anthrazitgrau*	7,5
6296 834-000	Alu-Fallprofil mit Anschlag und Nut für Bürstenprofil	Roh	7,5
6296 834-016	Idem	Natur eloxiert	7,5
6296 834-006	Idem	RAL 9010 reinweiß	7,5
6296 834-901	Idem	RAL 9001 cremeweiß	7,5
4452 276-000	Bürste 8 mm für Führungsschienen und Verdunklungsprofilen	Grau	100
5302 130-000	Stahl-Beschwerungsstreifen 28 x 3 mm (10 Längen pro Paket)	Verzinkt	2,5
4452 135-080	Kstoff Führungsschienenkapsel für Fallprofilen 6296 640/642/643 und 834	Schwarz	100
4452 090-000	Blechschaube rostfrei, Zylinderkopf/Kreuzschlitz 4,2 x 32 mm (Zur Befestigung des Führungsschienenkapsel an das Fallprofil)		100



Fallprofile für Senkrechtmarkise Excellent®

Artikel-Nr	Bezeichnung	Ausführung	Länge in m ¹ Verp. Einheit
------------	-------------	------------	--

Nachstehende Endstücke mit "Anti Geräusch" Federn kann angewendet werden mit Führungsschienen Kapsel 4452 209- (für Trapez Fallprofil) und Führungsschienen Kapsel 4452 135- (für hohes Fallprofil)

Weil die Führungsschienen Kapseln in der unteren Position, zwischen den Lippen ist gesperrt, ist das Rauschen signifikant reduziert. Achten Sie immer für ausreichende Verstärkung.



4452 266-905	Kstoff Endstücke mit Federn für einzelschiene	Schwarz	
--------------	---	---------	--



4452 268-905	Kstoff Endstücke mit Federn für Doppelschiene Pro Doppelschiene 2 Stück	Schwarz	
--------------	--	---------	--



4452 070-000	Blechschaube rostfrei VK/KK 2,9 x 19 mm (Zur Befestigung Endstücke mit Federn an Führungsschiene)		100
--------------	--	--	-----

