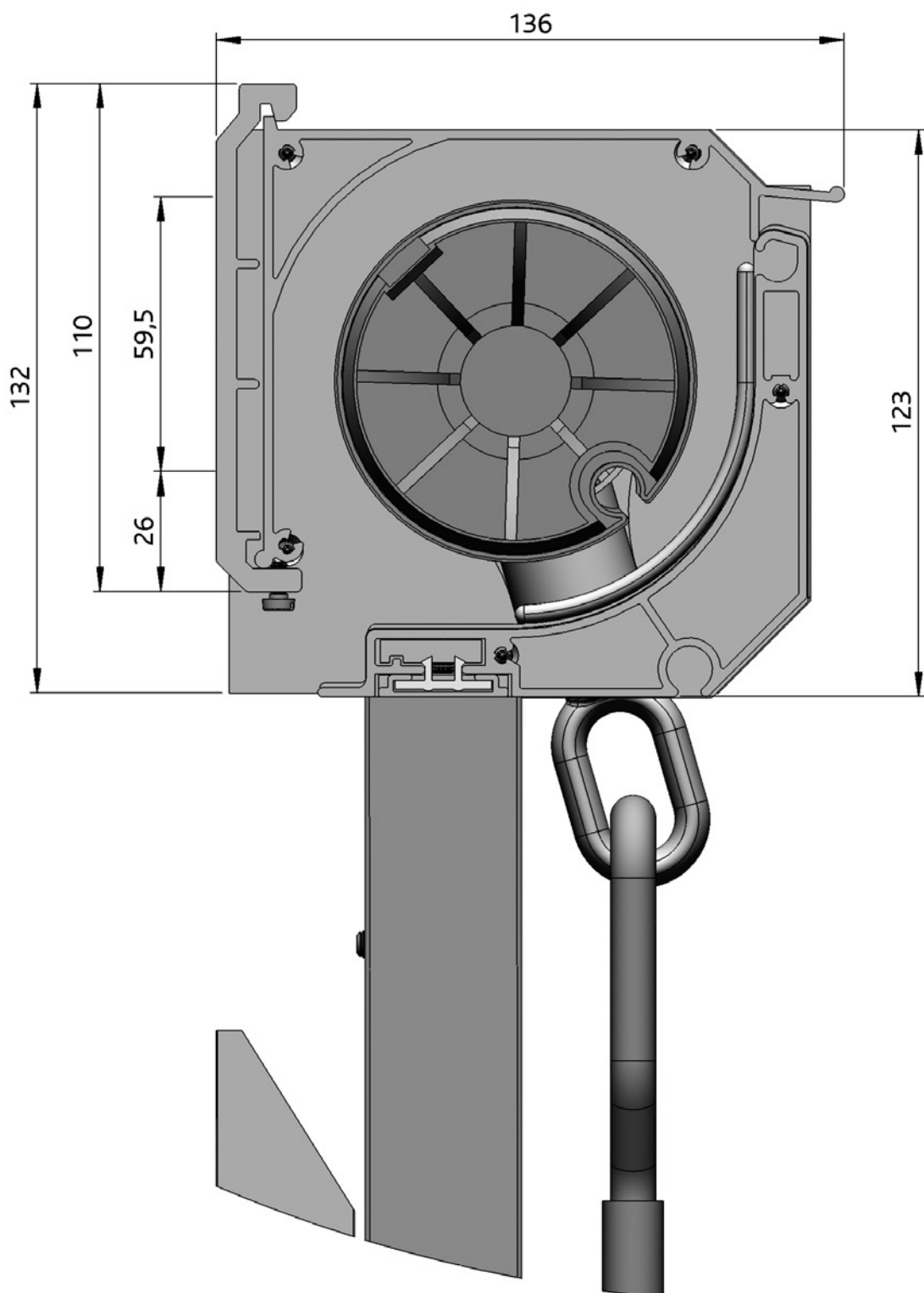


Im Laufe des Jahres 2018 wird der Vista Elegance 110 an eine Kassettenversion angepasst. Dafür werden eine neue Motorhaube, Seitenplatten und Aluminium-Abdeckbleche verbaut.
Neues Kapitel v1.07

Vista Elégance® 110

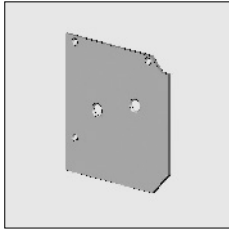
4



Im Laufe des Jahres 2018 wird der Vista Elegance 110 an eine Kassettenversion angepasst. Dafür werden eine neue Motorhaube, Seitenplatten und Aluminium-Abdeckbleche verbaut.
Neues Kapitel v1.07

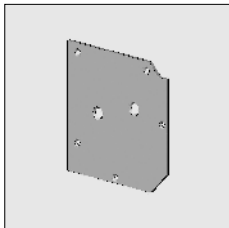
Artikel-Nr	Bezeichnung	Ausführung	Länge in m ¹ Verp. Einheit
------------	-------------	------------	--

Im Laufe 2018 werden folgende Seitenabdeckungen durch eine neue Seitenabdeckung ersetzt (4452 856-...) mit alu abdeckplatte (4452 860/862-...).



4452 950-090	# Alu-Seitenabdeckung Elégance 110, mit 3 Löchern	Roh	
4452 950-001	# Idem	Natur eloxiert	
4452 950-006	# Idem	RAL 9010 reinweiß	
4452 950-901	# Idem	RAL 9001 cremeweiß	

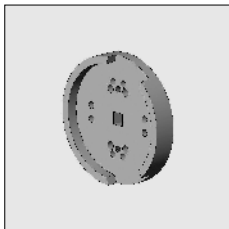
Bei Verwendung eines Ausfallprofils mit Ausgleichprofil:



4452 955-090	# Alu-Seitenplatte Elégance 95 Abgewinkelt, mit 5 Löchern	Roh	
4452 955-001	# Idem	Natur eloxiert	
4452 955-006	# Idem	RAL 9010 reinweiß	
4452 955-901	# Idem	RAL 9001 cremeweiß	



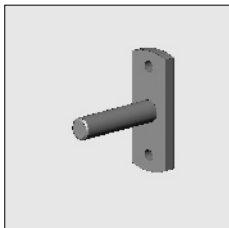
4452 083-000	Blechschraube Senkkopf/Kreuzschlitz 3,5 x 16 mm (Zur Befestigung der Konsole an das Dachprofil)		100
--------------	--	--	-----



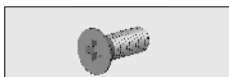
4452 965-000	Alu-Befestigungsscheibe mit Anschlag, zur Befestigung von: - Innenbedienungsgetriebe 4000 514-000 - Lagerstift (kann direkt an der Abdeckung befestigt werden) - Motoren mit Vierkantstift 10 mm (kann auch mit normalem Motorbügel direkt an der Abdeckung montiert werden)		
--------------	---	--	--



4000 151-000	Senkschraube Kreuzschlitz M6 x 12 mm, (Zur Befestigung des Lagerblocks an der Abdeckung)		100
--------------	---	--	-----

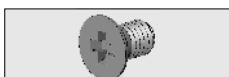


4210 498-080	Lagerstift rostfrei, 12 mm mit Befestigungsplatte	Verzinkt	10
--------------	---	----------	----



4000 154-000	Senkschraube Kreuzschlitz M6 x 16 mm (Zur Befestigung des Lagerstiftes am Lagerblock)		50
--------------	--	--	----

Zur Befestigung ohne Lagerblock:

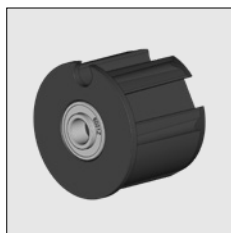


4210 484-000	Senkschraube Kreuzschlitz M6 x 10 mm (Zur Befestigung des Lagerstiftes)		100
--------------	--	--	-----

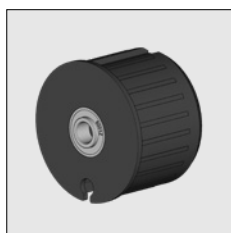
= Artikel wird erschöpft. Sonderbestellungen sind möglich.

Vista Elégance® 110

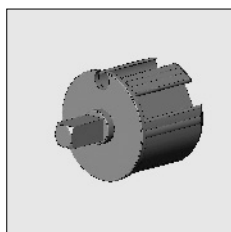
Artikel-Nr	Bezeichnung	Ausführung	Länge in m ¹ Verp. Einheit
------------	-------------	------------	--



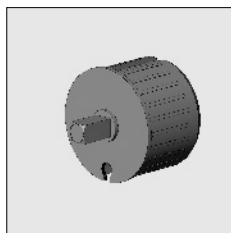
4452 225-068	Kstoff Innenkapsel 63 Inkl. Lager mit erhöhten innenring		10
--------------	--	--	----



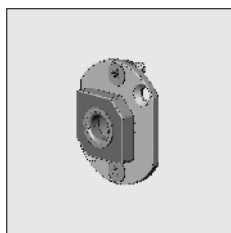
4470 080-068	Kstoff Lagerkapsel 78 incl. Lager mit erhöhten innenring	Grau	10
--------------	--	------	----



4470 032-080	Kstoff Monokapsel 63, mit Vierkantstift 13 x 25 mm		25
4469 066-068	Alu (extrudiertes) Monokapsel 63, mit Vierkantstift 13 x 25 mm		

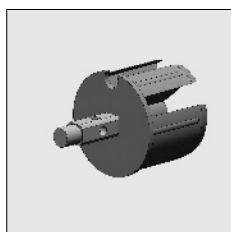


4470 088-000	Kstoff Monokapsel 78, mit Vierkantstift 13 x 25 mm, Kragen 3 mm	Grau	
4000 330-000	Alu Monokapsel 78, mit Vierkantstift 13 x 30 mm, Kragen 3 mm		



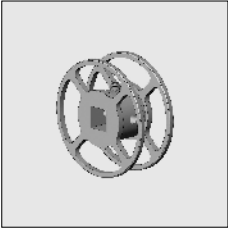
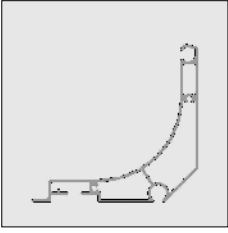
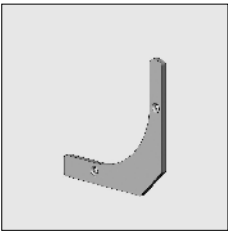
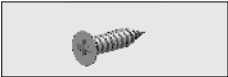
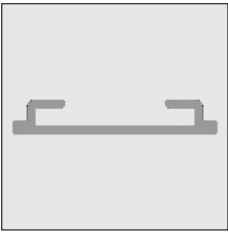
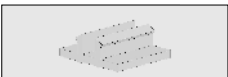
4452 050-068	Alu-Lagerblock mit Gleitlager, Loch 15 mm, inkl. Befestigungsmaterial		
--------------	---	--	--

Bei Verwendung einer Innenkapsel für Scheibe obengenanntes Lagerblock einsetzen



4469 068-068	Kstoff Innenkapsel für Scheibe 63, Loch 12 mm		
4469 062-068	Alu (extrudiertes) Innenkapsel für Scheibe 63, Loch 12 mm		

= Artikel wird erschöpft. Sonderbestellungen sind möglich.

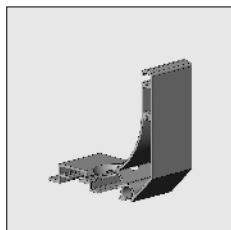
Artikel-Nr	Bezeichnung	Ausführung	Länge in m ¹ Verp. Einheit
	4469 070-068 Alu (extrudiertes) Band/Stahlseilscheibe 70 mm, für Innenkapsel für Scheibe 4469 068/062/078-068		
	6297 412-000 Alu-Ausfallprofil Elégance 110	Roh	5,0
	6297 410-000 Idem	Roh	6,0
	6297 416-000 Idem	Roh	7,5
	6297 412-016 Alu-Ausfallprofil Elégance 110	Natur eloxiert	5,0
	6297 410-016 Idem	Natur eloxiert	6,0
	6297 416-016 Idem	Natur eloxiert	7,5
	6297 416-006 Idem	RAL 9010 reinweiß	7,5
	6297 412-901 Alu-Ausfallprofil Elégance 110	RAL 9001 cremeweiß	5,0
	6297 410-901 Idem	RAL 9001 cremeweiß	6,0
	6297 416-901 Idem	RAL 9001 cremeweiß	7,5
	4452 964-000 Alu-Endkappe für Ausfallprofil Elégance 110, ohne Anschlag	Roh	
	4452 964 008 Idem	RAL 7035 lichtgrau	
	4452 964-006 Idem	RAL 9010 reinweiß	
	4452 964-901 Idem	RAL 9001 cremeweiß	
	4452 083-000 Blechschraube mit Senkkopf/Kreuzschlitz 3,5 x 16 mm (Zur Befestigung der Seitenabdeckung am Ausfallprofil)		100
	6297 446-000 Alu-Abdeckprofil für Ausfallprofil	Roh	7,5
	6297 446-016 Idem	Natur eloxiert	7,5
	6297 446-006 Idem	RAL 9010 reinweiß	7,5
	6297 446-901 Idem	RAL 9001 cremeweiß	7,5
	4410 430-080 Kstoff Block zum Einklicken für Abdeckprofil		100

= Artikel wird erschöpft. Sonderbestellungen sind möglich.

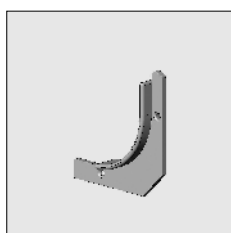
Vista Elégance® 110

Artikel-Nr	Bezeichnung	Ausführung	Länge in m ¹ Verp. Einheit
------------	-------------	------------	--

Bei Bedienung durch Getriebe 4000 513/512-000 kann die Seitenabdeckung mit einem Ausgleichprofil versehen werden:



4452 970-001	Alu-Ausgleichprofil für Ausfallprofil Elégance 110, links	Natur eloxiert	
4452 972-001	Idem, rechts	Natur eloxiert	
4452 970-006	Alu-Ausgleichprofil für Ausfallprofil Elégance 110, links	RAL 9010 reinweiß	
4452 972-006	Idem, rechts	RAL 9010 reinweiß	
4452 970-901	Alu-Ausgleichprofil für Ausfallprofil Elégance 110, links	RAL 9001 cremeweiß	
4452 972-901	Idem, rechts	RAL 9001 cremeweiß	

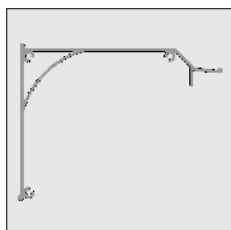


4452 962-000	Alu-Seitenabdeckung mit Anschlag für Ausfallprofil	Roh	
4452 962-008	Idem	RAL 7035 lichtgrau	
4452 962-006	Idem	RAL 9010 reinweiß	
4452 962-901	Idem	RAL 9001 cremeweiß	

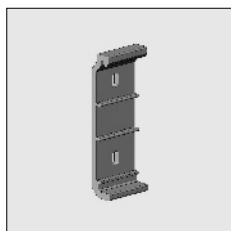


4452 083-000	Blechschrabe mit Senkkopf/Kreuzschlitz 3,5 x 16 mm (Zur Befestigung des Ausgleichprofil an der Seitenabdeckung und der Endkappe am Ausgleichprofil)		100
--------------	--	--	-----

Im Laufe 2018 wird die folgende Dachprofil ersetzt durch eine neues Dachprofil (6300 905/907/909-...)



6297 402-000	# Alu-Dachprofil Elégance 110	Roh	5,0
6297 400-000	# Idem	Roh	6,0
6297 406-000	# Idem	Roh	7,5
6297 402-016	# Alu-Dachprofil Elégance 110	Natur eloxiert	5,0
6297 400-016	# Idem	Natur eloxiert	6,0
6297 406-016	# Idem	Natur eloxiert	7,5
6297 406-006	# Alu-Dachprofil Elégance 110	RAL 9010 reinweiß	7,5
6297 402-901	# Alu-Dachprofil Elégance 110	RAL 9001 cremeweiß	5,0
6297 400-901	# Idem	RAL 9001 cremeweiß	6,0
6297 406-901	# Idem	RAL 9001 cremeweiß	7,5

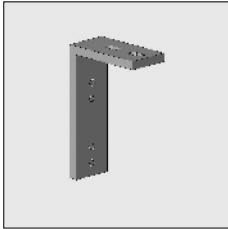


4452 908-090	Alu-Wandkonsole ohne Inbusstellbolzen M6 x 10 mm	Roh	
4452 908-001	Idem, inkl. Inbusstellbolzen	Natur eloxiert	10
4452 908-006	Idem, inkl. Inbusstellbolzen	RAL 9010 reinweiß	10
4452 908-901	Idem, inkl. Inbusstellbolzen	RAL 9001 cremeweiß	10

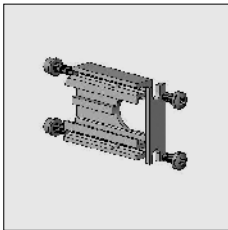
= Artikel wird erschöpft. Sonderbestellungen sind möglich.

Artikel-Nr	Bezeichnung	Ausführung	Länge in m ¹ Verp. Einheit
------------	-------------	------------	--

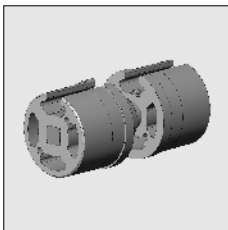
Nachstehende Deckenkonsole verwenden in Kombination mit Wandkonsole 4452 908-...:



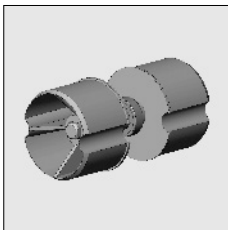
4452 924-090	Alu-Deckenkonsole	Roh	
4452 924-008	Idem	RAL 7035 lichtgrau	
4452 924-006	Idem	RAL 9010 reinweiß	
4452 924-901	Idem	RAL 9001 cremeweiß	



4460 011-068	Alu-Kopplungskonsole Elégance 110 für Kopplungslager mit Alu-Innenkapseln		
--------------	---	--	--



4469 065-068	Alu-Kopplungslager mit Alu (extrudiertes) Kapsel 63		
--------------	---	--	--



4470 011-068	Alu-Kopplungslager mit Präzisionslager für Stahlrohr 78		
--------------	---	--	--

Weiter Benötigtes:
 - Tuchwelle, siehe Kapitel 1
 - Fallarme, Units und Fallarmprofile, siehe Kapitel 4

