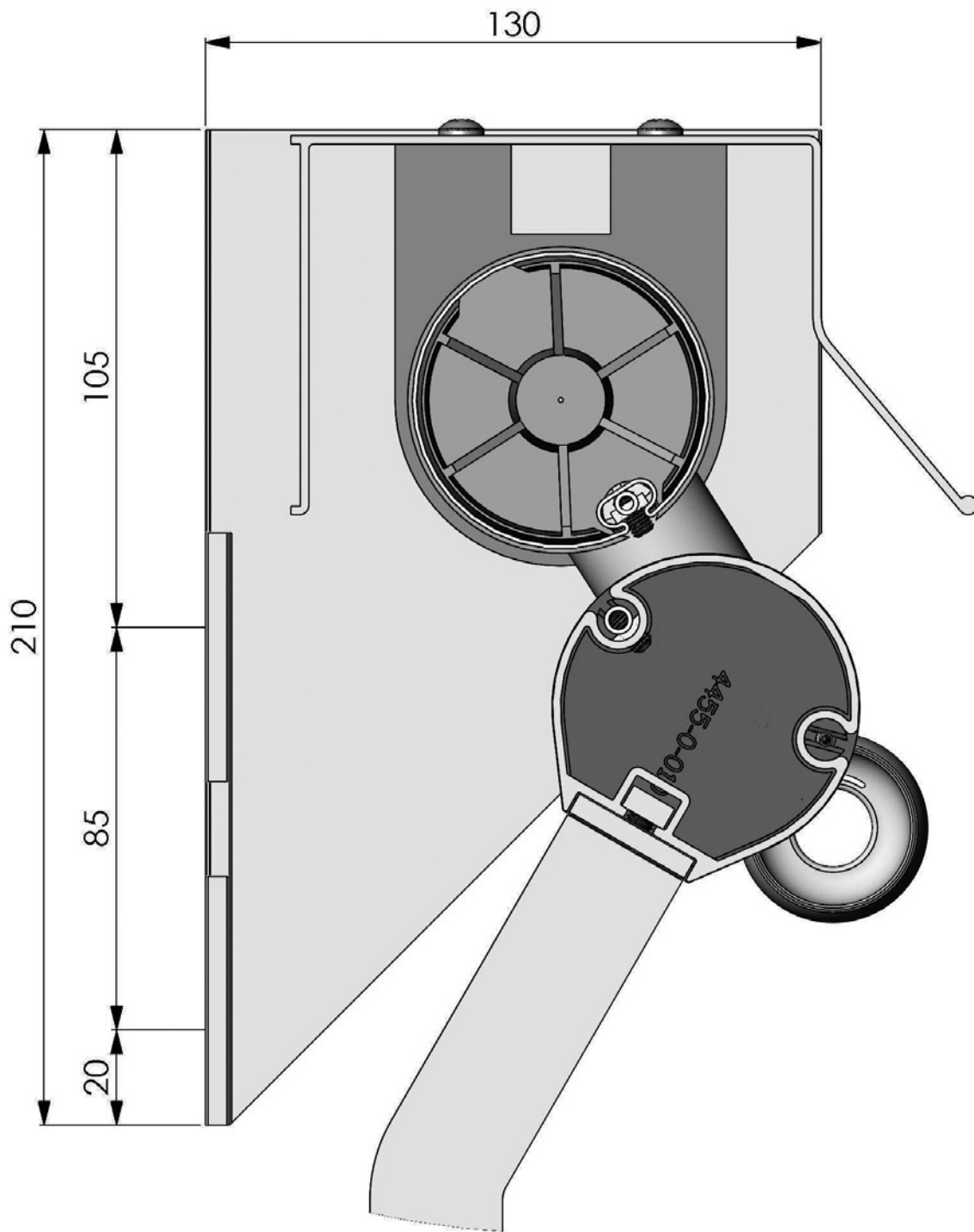
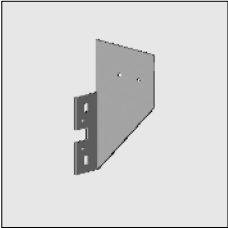


# Vista Comfort 65/110

4

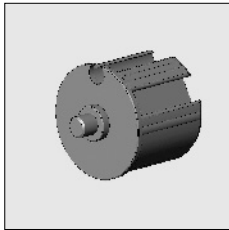


Artikel-Nr	Bezeichnung	Ausführung	Länge in m <sup>1</sup> Verp. Einheit
	4465 020-090 Alu Konsole für Dachprofil 65/110, links	Roh	
	4465 022-090 Idem, rechts	Roh	
	4465 020-001 Alu Konsole für Dachprofil 65/110, links	Natur eloxiert	
	4465 022-001 Idem, rechts	Natur eloxiert	
	4460 026-080 Kstoff Lagerblock Vista Comfort 110, 22,5° und 45° Achse Loch 12 mm (nicht geeignet für Lagers)		25
	4210 042-000 Blechschraube Zylinderkopf/Kreuzschlitz 4,8 x 15 mm (Zur Befestigung Dachprofil an der Kstoff Lagerblock)		100
	4000 281-000 Mutter M6, für Kstoff Lagerblock		100
	4460 008-001 Alu-Lagerblock Dachprofil Comfort 110, mit Platte, ohne Schrauben	Natur eloxiert	10
	4000 270-000 Schraube Zylinderkopf/Kreuzschlitz M6 x 12 mm (Zur Befestigung der Lagerblockplatte und des Dachprofil am Alu-Lagerblock)		100
	4000 158-000 Senkschraube mit Kreuzschlitz M6 x 18 mm (Zur Befestigung des Lagerblocks an der Konsole)		100
	4460 017-000 Stahl-Präzisionslager mit Staubabdichtung, Loch 15 mm für Alu-Lagerblock		10
	4460 020-080 Kstoff Anpassungshülse 15 nach 12 mm für Präzisionslager		100
	4460 014-080 Kstoff Patentlager, Loch 12 mm für Alu-Lagerblock		100
	4460 016-080 Kstoff Vierkantlager, Loch 12 mm für Alu-Lagerblock		25

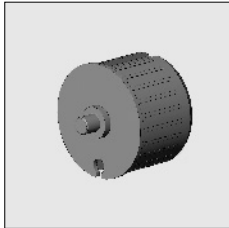
# = Artikel wird erschöpft. Sonderbestellungen sind möglich.

# Vista Comfort 65/110

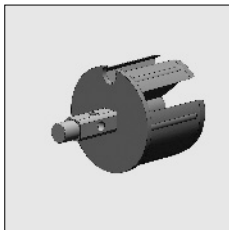
Artikel-Nr	Bezeichnung	Ausführung	Länge in m <sup>1</sup> Verp. Einheit
------------	-------------	------------	--



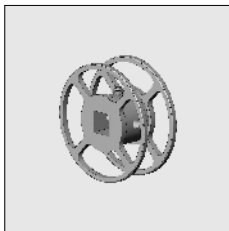
4470 030-080	Kstoff Lagerkapsel 63, mit achse 12 mm		25
4469 060-068	Alu extrudiertes) Lagerkapsel 63, mit achse 12 mm		



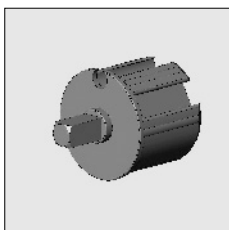
4470 082-000	Kstoff Lagerkapsel 78, Stift 12 x 12 mm, Kragen 5 mm	Grau	10
4470 086-000	Idem, mit achse 15 x 12 mm	Grau	10



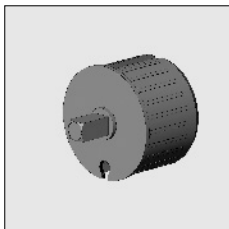
4469 068-068	Kstoff Innenkapsel für Stahlrohr 63 mit Stift 12 mm		
4469 062-068	Alu (extrudiertes) Innenkapsel für Stahlrohr 63 mit Stift 12 mm		
4469 078-068	Alu Innenkapsel für Stahlrohr 78, mit achse 12 mm		



4469 070-068	Alu (extrudiertes) Band/Stahlseilscheibe 70 mm, für Innenkapsel 4469 068/062/078-068		
4469 074-068	Alu (extrudiertes) Band/Stahlseilscheibe 95 mm, für Innenkapsel 4469 062/078-068		



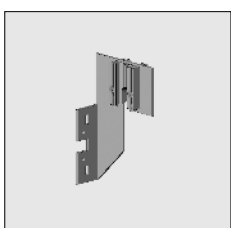
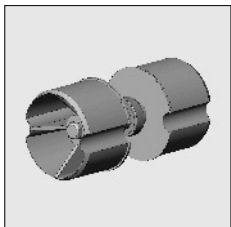
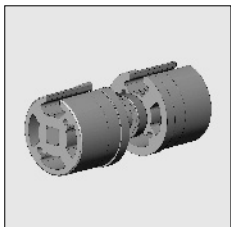
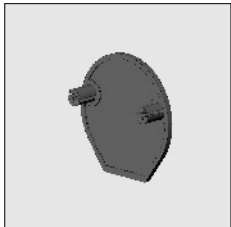
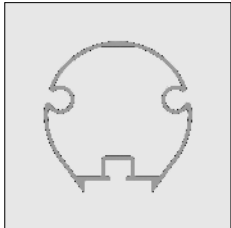
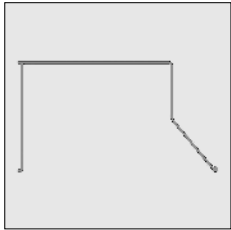
4470 032-080	Kstoff Monokapsel 63 mit Vierkantstift 13 x 25 mm		25
4469 066-068	Alu (extrudiertes) Monokapsel 63, mit Vierkantstift 13 x 25 mm		



4470 088-000	Kstoff Monokapsel 78, mit Vierkantstift 13 x 25 mm, Kragen 3 mm	Grau	
4000 330-000	Alu Monokapsel 78, mit Vierkantstift 13 x 30 mm, Kragen 3 mm		

# = Artikel wird erschöpft. Sonderbestellungen sind möglich.

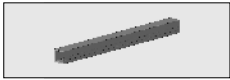
Artikel-Nr	Bezeichnung	Ausführung	Länge in m <sup>1</sup> Verp. Einheit
6296 172-016	Alu Dachprofil Comfort 65/110	Natur eloxiert	3,5
6296 180-016	Idem	Natur eloxiert	4,0
6296 179-016	Idem	Natur eloxiert	4,5
6296 178-016	Idem	Natur eloxiert	5,0
6296 177-016	Idem	Natur eloxiert	5,5
6296 176-016	Idem	Natur eloxiert	6,0
6296 173-016	Idem	Natur eloxiert	7,5
6296 567-000	Alu Senior Rohr 65	Roh	7,0
6296 555-016	Alu Senior Rohr 65	Natur eloxiert	4,0
6296 559-016	Idem	Natur eloxiert	5,0
6296 561-016	Idem	Natur eloxiert	5,5
6296 569-016	Idem	Natur eloxiert	7,5
4455 010-080	Kstoff Seitenabdeckung für Senior Rohr 50 ohne Schrauben	Schwarz	50
4452 080-000	Blechschraube Senkkopf/Kreuzschlitz 4,2 x 16 mm, für Senior Seitenabdeckung		100
4469 064-068	Alu (extrudiertes) Kopplungslager mit Präzisionslager für Stahl Rohr 63		
4470 011-068	Alu Kopplungslager mit Präzisionslager für StahlRohr 78		
4470 013-001	Alu Kopplungs Konsole 110 für Kopplungslager mit Lagerblock und Platte, links	Natur eloxiert	
4470 014-001	Idem, rechts	Natur eloxiert	



# = Artikel wird erschöpft. Sonderbestellungen sind möglich.

# Vista Comfort 65/110

Artikel-Nr	Bezeichnung	Ausführung	Länge in m <sup>1</sup> Verp. Einheit
------------	-------------	------------	--



4455 036-068	Alu-Kopplungsprofil für Senior Rohr 50 (Länge 50 cm)	Roh	
--------------	--	-----	--

**Weiter Benötigtes:**  
- Tuchwelle, siehe Kapitel 1  
- Fallarme, Units und Fallarmprofile, siehe Kapitel 4H