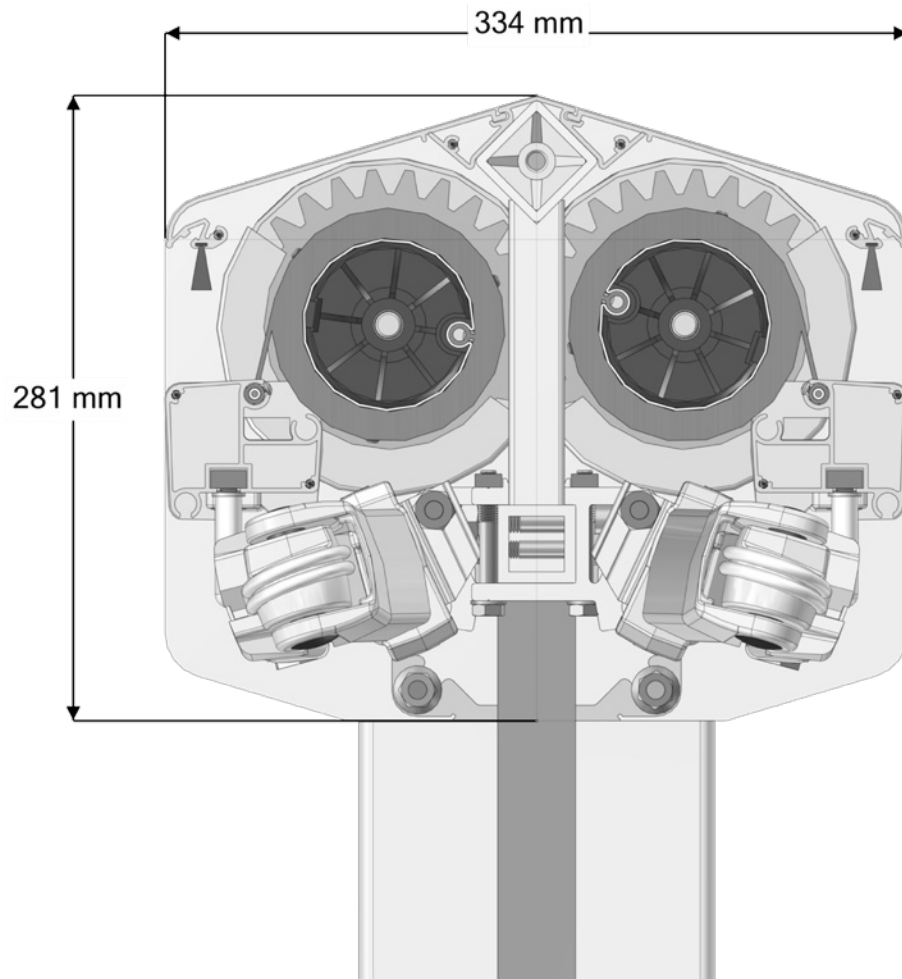
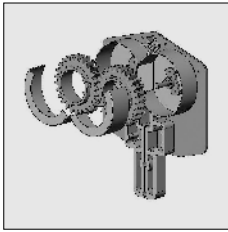


= Artikel wird erschöpft. Sonderbestellungen sind möglich.

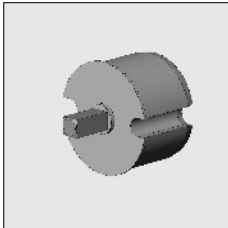


Artikel-Nr	Bezeichnung	Ausführung	Länge in m ¹ Verp. Einheit
------------	-------------	------------	--



4216 190-006	Seitenabdeckung-Paket für Twins Exkl. bestehend aus: - 2 st. alu Seitenabdeckung - 1 st. Zahnradsystem inkl. Schutz - 2 st. Lagerstift + Innenkapsels - Verschiedene Befestigungsmaterial	RAL 9010 reinweiß	
--------------	---	-------------------	--

Bemerkung: Zahnradsystem Spritzen mit "Kwiklube" (Siehe Kapitel 9).

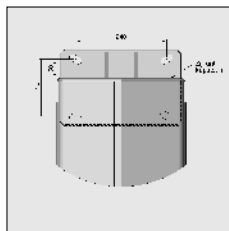
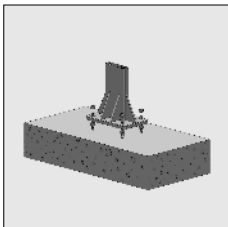


4000 330-000	Alu Monokapsel 78, mit eckige achse 13 x 30 mm, Kragen 3 mm, Anwenden in Kombination mit Getriebe 4000 332-000 - siehe Kapitel Getriebe		
--------------	---	--	--

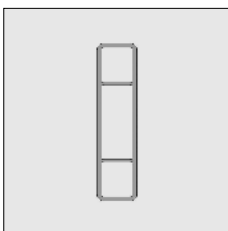


Alu Pfosten 2,7 m wird wenn kein lager mehr da ist ersetzt durch Länge 4 m. Gleich wie beim Twins/Piazzola/Solidare

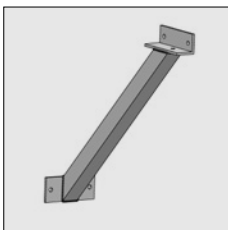
4216 047-006	Alu Pfosten mit Fußplatte	RAL 9010 reinweiß	2,7
--------------	---------------------------	-------------------	-----



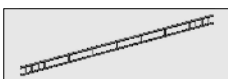
Bemerkung: Betonsockel muss mindestens 140 x 70 x 40 cm (lxbxh) sein.



6295 818-006	# Alu Pfosten 160 x 40 mm für Twins	RAL 9010 reinweiß	5,4
--------------	-------------------------------------	-------------------	-----



4216 217-006	Alu Stützung mit Befestigungsmaterial für Twins	RAL 9010 reinweiß	
--------------	---	-------------------	--





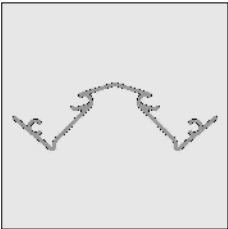

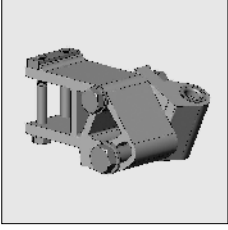
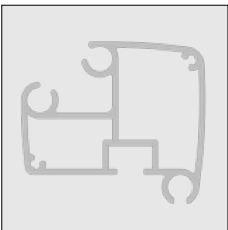
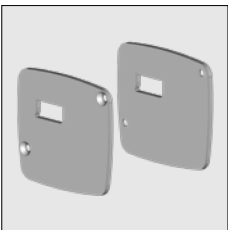


4216 140-006	Alu Träger für Twins (pro Länge von 6 m.)	RAL 9010 reinweiß	
--------------	---	-------------------	--

Bemerkung: Immer an beiden Seiten kürzen und bei dem Breitemass den geschreinweißten Zwischenverbindungen beachten.

= Artikel wird erschöpft. Sonderbestellungen sind möglich.

Twins® Gastro Markise

3

Artikel-Nr	Bezeichnung	Ausführung	Länge in m ¹ Verp. Einheit
	6295 830-006 Alu Dachprofil für Twins	RAL 9010 reinweiß	6,0
	4200 260-000 Bürste für Dachprofil Twins	Grau	125
	6295 810-006 Alu Dach Verbindungsprofil	RAL 9010 reinweiß	6,0
	4000 215-000 Blechschraube 3,5 x 13 mm Zylinderkopf/Kreuzschlitz, (Zur Befestigung von Dach Verbindungsprofil auf Träger)		100
	4210 420-006 Alu Armverbindung links	RAL 9010 reinweiß	
	4210 422-006 Idem, rechts	RAL 9010 reinweiß	
	6294 303-006 Alu Ausfallprofil Twins/Aperta	RAL 9010 reinweiß	5,0
	6294 305-006 Idem	RAL 9010 reinweiß	6,0
	6294 308-006 Idem	RAL 9010 reinweiß	7,5
	4210 470-006 Alu Endkappe für Ausfallprofil Aperta/Twins, links	RAL 9010 reinweiß	
	4210 472-006 Idem, rechts	RAL 9010 reinweiß	
	4000 336-068 Kstoff. Anschlagstift Markise (Zu montieren in Ausfallprofil Aperta/Twins)		
	4452 073-000 Blechschraube Senkkopf/Kreuzschlitz 3,5 x 19 mm		100

Weiter Benötigtes:
 - Stahlrohr, siehe Kapitel 1
 - Universelle Kassetten-Markise und Zubehör, siehe Kapitel 2

= Artikel wird erschöpft. Sonderbestellungen sind möglich.