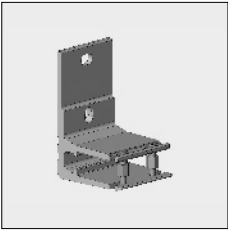
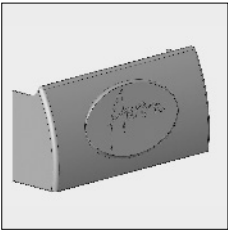
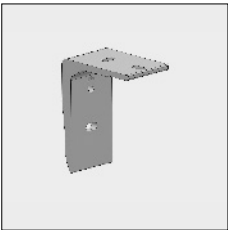
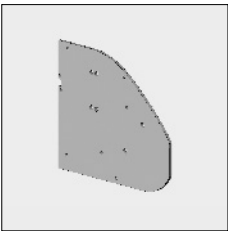

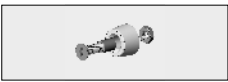
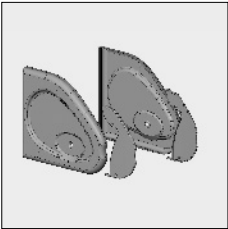
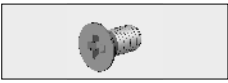
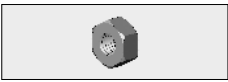
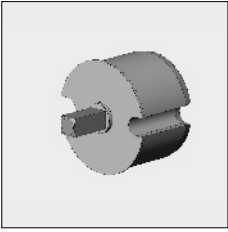
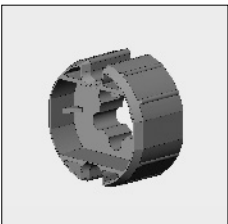


Artikel-Nr	Bezeichnung	Ausführung	Länge in m <sup>1</sup> Verp. Einheit
	4212 210-090 Alu-Wandkonsole Senza	Roh	
	4212 210-008 Idem	RAL 7035 lichtgrau	
	4212 210-006 Idem	RAL 9010 reinweiß	
	4212 210-901 Idem	RAL 9001 cremeweiß	
	4212 210-755 Idem (* = Strukturlack)	RAL 7016 anthrazitgrau*	
	4212 224-008 Kstoff Abdeckung für Wandkonsole	RAL 7035 lichtgrau	
	4212 224-006 Idem	RAL 9010 reinweiß	
	4212 224-901 Idem	RAL 9001 cremeweiß	
	4212 224-716 Idem	RAL 7016 anthrazitgrau	
	4210 924-090 Alu-Deckenkonsole Senza	Roh	
	4210 924-001 Idem	natur eloxiert	
	4210 924-006 Idem	RAL 9010 reinweiß	
	4210 924-901 Idem	RAL 9001 cremeweiß	
	4210 924-755 Idem (* = Strukturlack)	RAL 7016 anthrazitgrau*	
	4212 240-090 Alu-Montageplatte Senza	Roh	
	4212 240-008 Idem	RAL 7035 lichtgrau	
	4212 240-006 Idem	RAL 9010 reinweiß	
	4212 240-901 Idem	RAL 9001 cremeweiß	
	4212 240-755 Idem (* = Strukturlack)	RAL 7016 anthrazitgrau*	
	4452 090-000 Blechschraube 4,2 x 32 mm, Zylinderkopf/Kreuzschlitz (Zur Befestigung der Montageplatte an Dach- und Bodenprofil und Tuchlagerschale)		100
	4212 216-080 Kstoff Laufrad zur Führung des Ausfallprofils, Zu befestigen auf der Montageplatte		10
	4212 204-008 Kstoff Seitenabdeckungspaket für Kassette und Ausfallprofil Senza, bestehend aus Seitenplatten links (4212 200-...) und rechts (4212 202-...) und Seitenabdeckungen Ausfallprofil links (4212 220-...) und rechts (4212 222-...)	Lichtgrau	
	4212 204-006 Idem	Reinweiß	
	4212 204-901 Idem	Cremeweiß	
	4212 204-716 Idem	Anthrazitgrau	
	4000 151-000 Stahl-Schraube Zylinderkopf/Kreuzschlitz M6 x 12 mm, (Zur Befestigung der Abdeckplatte an der Montageplatte)		100
	4000 281-000 Mutter M6, rostfrei		100

# = Artikel wird erschöpft. Sonderbestellungen sind möglich.

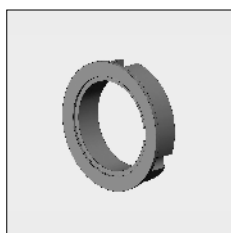
# Senza® Tragrohr Markise

3

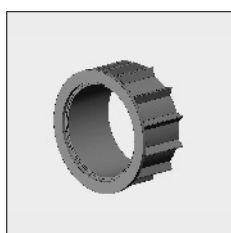
Artikel-Nr	Bezeichnung	Ausführung	Länge in m <sup>1</sup> Verp. Einheit
	4210 186-000 Transparente Aufkleber, passt in die Aussparung der Seitenabdeckung 4212 204-...		2
	4210 140-000 Blechschraube Senkkopf/Kreuzschlitz 4,2 x 22 mm, (Zur Befestigung der Seitenabdeckung am Ausfallprofil)		100
	4210 498-080 Stahl-Lagerstift 12 mm mit Befestigungsplatte	Verzinkt	10
	4000 171-000 Kopfschraube M6 x 10 mm, Zur Befestigung des Lagerstiftes an der Montageplatte		100
	4470 080-068 Kstoff Lagerkapsel 78 incl. Lager mit erhöhten innenring	Lichtgrau	10
	4470 090-000 Kstoff Innenkapsel 85 mit Teflon Innenring mit Loch 12 mm	Schwarz	
	4000 330-000 Alu-Monokapsel 78, mit Vierkantstift 13 x 30 mm, Kragen 3 mm		50
	4000 951-000 Somfy Mitnehmer für Motorserie 50/60 für Rohr 85		

# = Artikel wird erschöpft. Sonderbestellungen sind möglich.

Artikel-Nr	Bezeichnung	Ausführung	Länge in m <sup>1</sup> Verp. Einheit
------------	-------------	------------	--

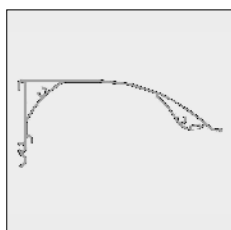


4000 952-000 Somfy Anpassung für Motorserie 60 für Rohr 85



4000 953-000 Somfy Verlauftring für Motorserie 50 für Rohr 85  
in Kombination mit Anpassung 4000 952-000

**Dachprofil Senza 7,5 m wird wenn kein lager mehr da ist ersetzt durch Länge 7,6 m (6294 216-...).**



6294 200-000	Alu-Dachprofil Senza	Roh	4,0
6294 204-000	Idem	Roh	5,0
6294 206-000	Idem	Roh	5,5
6294 208-000	Idem	Roh	6,0
6294 210-000	Idem	Roh	6,5
6294 212-000	Idem	Roh	7,0
6294 214-000	Idem	Roh	7,5

6294 200-016	Alu-Dachprofil Senza	natur eloxiert	4,0
6294 202-016	# Idem	natur eloxiert	4,5
6294 204-016	Idem	natur eloxiert	5,0
6294 206-016	Idem	natur eloxiert	5,5
6294 208-016	Idem	natur eloxiert	6,0
6294 210-016	Idem	natur eloxiert	6,5
6294 212-016	Idem	natur eloxiert	7,0
6294 214-016	Idem	natur eloxiert	7,5

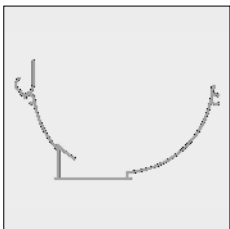
6294 200-006	Alu-Dachprofil Senza	RAL 9010 reinweiß	4,0
6294 202-006	# Idem	RAL 9010 reinweiß	4,5
6294 204-006	Idem	RAL 9010 reinweiß	5,0
6294 206-006	Idem	RAL 9010 reinweiß	5,5
6294 208-006	Idem	RAL 9010 reinweiß	6,0
6294 210-006	Idem	RAL 9010 reinweiß	6,5
6294 212-006	Idem	RAL 9010 reinweiß	7,0
6294 214-006	Idem	RAL 9010 reinweiß	7,5

# = Artikel wird erschöpft. Sonderbestellungen sind möglich.

# Senza® Tragrohr Markise

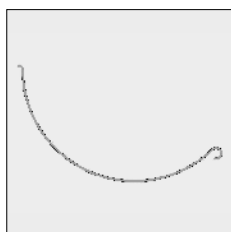
3

Artikel-Nr	Bezeichnung	Ausführung	Länge in m <sup>1</sup> Verp. Einheit
6294 200-901	Alu-Dachprofil Senza	RAL 9001 cremeweiß	4,0
6294 202-901	# Idem	RAL 9001 cremeweiß	4,5
6294 204-901	Idem	RAL 9001 cremeweiß	5,0
6294 206-901	Idem	RAL 9001 cremeweiß	5,5
6294 208-901	Idem	RAL 9001 cremeweiß	6,0
6294 210-901	Idem	RAL 9001 cremeweiß	6,5
6294 212-901	Idem	RAL 9001 cremeweiß	7,0
6294 214-901	Idem	RAL 9001 cremeweiß	7,5
6294 200-755	Alu-Dachprofil Senza (* = Strukturlack)	RAL 7016 anthrazitgrau*	4,0
6294 204-755	Idem	RAL 7016 anthrazitgrau*	5,0
6294 206-755	Idem	RAL 7016 anthrazitgrau*	5,5
6294 208-755	Idem	RAL 7016 anthrazitgrau*	6,0
6294 210-755	Idem	RAL 7016 anthrazitgrau*	6,5
6294 212-755	Idem	RAL 7016 anthrazitgrau*	7,0
6294 214-755	Idem	RAL 7016 anthrazitgrau*	7,5
4211 130-080	Kstoff Wandabdichtungsprofil für Dachprofil	Schwarz	50
4211 132-080	Idem	Reinweiß	50
<b>Alu-Hülse Senza Länge 7,5 m wird wenn Kein lager mehr da ist ersetzt durch Länge 7,6 m (6294 276-...)</b>			
6294 260-000	Alu-Hülse Senza	Roh	4,0
6294 264-000	Idem	Roh	5,0
6294 268-000	Idem	Roh	6,0
6294 274-000	Idem	Roh	7,5
6294 260-016	Alu-Hülse Senza	natur eloxiert	4,0
6294 262-016	# Idem	natur eloxiert	4,5
6294 264-016	Idem	natur eloxiert	5,0
6294 266-016	Idem	natur eloxiert	5,5
6294 268-016	Idem	natur eloxiert	6,0
6294 270-016	Idem	natur eloxiert	6,5
6294 272-016	Idem	natur eloxiert	7,0
6294 274-016	Idem	natur eloxiert	7,5
6294 260-006	Alu-Hülse Senza	RAL 9010 reinweiß	4,0
6294 262-006	# Idem	RAL 9010 reinweiß	4,5
6294 264-006	Idem	RAL 9010 reinweiß	5,0
6294 266-006	Idem	RAL 9010 reinweiß	5,5
6294 268-006	Idem	RAL 9010 reinweiß	6,0
6294 270-006	Idem	RAL 9010 reinweiß	6,5
6294 272-006	Idem	RAL 9010 reinweiß	7,0
6294 274-006	Idem	RAL 9010 reinweiß	7,5



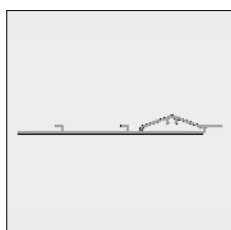
# = Artikel wird erschöpft. Sonderbestellungen sind möglich.

Artikel-Nr	Bezeichnung	Ausführung	Länge in m <sup>1</sup> Verp. Einheit
6294 260-901	Alu-Hülse Senza	RAL 9001 cremeweiß	4,0
6294 262-901	# Idem	RAL 9001 cremeweiß	4,5
6294 264-901	Idem	RAL 9001 cremeweiß	5,0
6294 266-901	Idem	RAL 9001 cremeweiß	5,5
6294 268-901	Idem	RAL 9001 cremeweiß	6,0
6294 270-901	Idem	RAL 9001 cremeweiß	6,5
6294 272-901	Idem	RAL 9001 cremeweiß	7,0
6294 274-901	Idem	RAL 9001 cremeweiß	7,5
6294 260-755	Alu-Hülse Senza (* = Strukturlack)	RAL 7016 anthrazitgrau*	4,0
6294 264-755	Idem	RAL 7016 anthrazitgrau*	5,0
6294 266-755	Idem	RAL 7016 anthrazitgrau*	5,5
6294 268-755	Idem	RAL 7016 anthrazitgrau*	6,0
6294 270-755	Idem	RAL 7016 anthrazitgrau*	6,5
6294 272-755	Idem	RAL 7016 anthrazitgrau*	7,0
6294 274-755	Idem	RAL 7016 anthrazitgrau*	7,5
4210 315-000	Kstoff Tuchlagerschale, inkl. 2 Klebestreifen	Lichtgrau	5,0
4000 229-000	Kstoff Keder 6 mm		200
6294 240-000	Alu-Bodenprofil Senza	Roh	4,0
6294 244-000	Idem	Roh	5,0
6294 248-000	Idem	Roh	6,0
6294 254-000	Idem	Roh	7,5
6294 240-016	Alu-Bodenprofil Senza	natur eloxiert	4,0
6294 242-016	# Idem	natur eloxiert	4,5
6294 244-016	Idem	natur eloxiert	5,0
6294 246-016	Idem	natur eloxiert	5,5
6294 248-016	Idem	natur eloxiert	6,0
6294 250-016	Idem	natur eloxiert	6,5
6294 252-016	Idem	natur eloxiert	7,0
6294 254-016	Idem	natur eloxiert	7,5



**Nach dem einhaken des Dachprofils in das Rückwandprofil, die Keder in den Nut schieben um die Profile zu verbinden.**

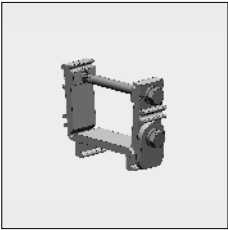
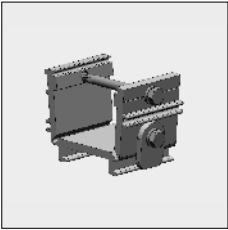
**Alu-Bodenprofil Senza Länge 7,5 m wird wenn Kein lager mehr da ist ersetzt durch Länge 7,6 m (6294 256)**



# = Artikel wird erschöpft. Sonderbestellungen sind möglich.

# Senza® Tragrohr Markise

3

Artikel-Nr	Bezeichnung	Ausführung	Länge in m <sup>1</sup> Verp. Einheit	
6294 240-006	Alu-Bodenprofil Senza	RAL 9010 reinweiß	4,0	
6294 242-006	# Idem	RAL 9010 reinweiß	4,5	
6294 244-006	Idem	RAL 9010 reinweiß	5,0	
6294 246-006	Idem	RAL 9010 reinweiß	5,5	
6294 248-006	Idem	RAL 9010 reinweiß	6,0	
6294 250-006	Idem	RAL 9010 reinweiß	6,5	
6294 252-006	Idem	RAL 9010 reinweiß	7,0	
6294 254-006	Idem	RAL 9010 reinweiß	7,5	
6294 240-901	Alu-Bodenprofil Senza	RAL 9001 cremeweiß	4,0	
6294 242-901	# Idem	RAL 9001 cremeweiß	4,5	
6294 244-901	Idem	RAL 9001 cremeweiß	5,0	
6294 246-901	Idem	RAL 9001 cremeweiß	5,5	
6294 248-901	Idem	RAL 9001 cremeweiß	6,0	
6294 250-901	Idem	RAL 9001 cremeweiß	6,5	
6294 252-901	Idem	RAL 9001 cremeweiß	7,0	
6294 254-901	Idem	RAL 9001 cremeweiß	7,5	
6294 240-755	Alu-Bodenprofil Senza (* = Strukturlack)	RAL 7016 anthrazitgrau*	4,0	
6294 244-755	Idem	RAL 7016 anthrazitgrau*	5,0	
6294 246-755	Idem	RAL 7016 anthrazitgrau*	5,5	
6294 248-755	Idem	RAL 7016 anthrazitgrau*	6,0	
6294 250-755	Idem	RAL 7016 anthrazitgrau*	6,5	
6294 252-755	Idem	RAL 7016 anthrazitgrau*	7,0	
6294 254-755	Idem	RAL 7016 anthrazitgrau*	7,5	
	4212 244-090	Alu-Bügel 20 mm zur Befestigung der Tuchlagerschale und der Unterkappe am Tragrohr (1 pro max. 120 cm)	Roh	10
	4212 244-008	Idem	RAL 7035 lichtgrau	10
	4212 244-006	Idem	RAL 9010 reinweiß	10
	4212 244-901	Idem	RAL 9001 cremeweiß	10
	4212 244-755	Idem (* = Strukturlack)	RAL 7016 anthrazitgrau*	10
	4212 246-090	Alu-Bügel 50 mm zur Befestigung der Tuchlagerschale und das Bodenprofil am Tragrohr	Roh	10
	4212 246-008	Idem	RAL 7035 lichtgrau	10
	4212 246-006	Idem	RAL 9010 reinweiß	10
	4212 246-901	Idem	RAL 9001 cremeweiß	10
	4212 246-755	Idem (* = Strukturlack)	RAL 7016 anthrazitgrau*	10

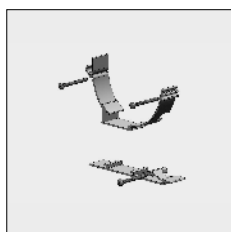
**Bemerkung: Montieren Sie den Alu-Bügel 50 mm links und rechts und befestigen Sie ebenfalls an der Montageplatte mit der Blechschraube rostfrei 4,2 x 32 mm, art. 4452 090-000.**

**Für Senza nur Getriebe 4210 569-000 oder 4000 476/477-000 verwenden (siehe Kapitel 9).  
Bei Nutzung von Getriebe: Getriebe nur bei Markisen mit 2 Armen (1 Paar) verwenden.**

# = Artikel wird erschöpft. Sonderbestellungen sind möglich.

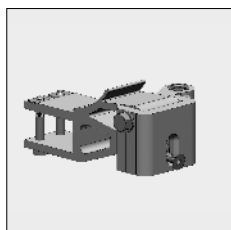


Artikel-Nr	Bezeichnung	Ausführung	Länge in m <sup>1</sup> Verp. Einheit
------------	-------------	------------	--



4212 250-001	Alu-Ausfüllstück für Tuchlagerschale/Bodenprofil, links	Natur eloxiert	
4212 252-001	Idem, rechts	Natur eloxiert	
4212 250-006	Alu-Ausfüllstück für Tuchlagerschale/Bodenprofil, links	RAL 9010 reinweiß	
4212 252-006	Idem, rechts	RAL 9010 reinweiß	

4212 252-901	Alu-Ausfüllstück für Tuchlagerschale/Bodenprofil, rechts	RAL 9001 cremeweiß	
--------------	--	--------------------	--



4212 234-090	Alu-Armverbindung Senza, links	Roh	
4212 236-090	Idem, rechts	Roh	

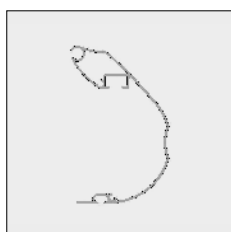
4212 234-008	Alu-Armverbindung Senza, links	RAL 7035 lichtgrau	
4212 236-008	Idem, rechts	RAL 7035 lichtgrau	

4212 234-006	Alu-Armverbindung Senza, links	RAL 9010 reinweiß	
4212 236-006	Idem, rechts	RAL 9010 reinweiß	

4212 234-901	Alu-Armverbindung Senza, links	RAL 9001 cremeweiß	
4212 236-901	Idem, rechts	RAL 9001 cremeweiß	

4212 234-755	Alu-Armverbindung Senza, links (* = Strukturlack)	RAL 7016 anthrazitgrau*	
4212 236-755	Idem, rechts	RAL 7016 anthrazitgrau*	

**Alu-Ausfallprofil Senza Länge 7,5 m wird wenn Kein lager mehr da ist ersetzt durch Länge 7,6 m (6294 296)**



6294 280-000	Alu-Ausfallprofil Senza	Roh	4,0
6294 284-000	Idem	Roh	5,0
6294 286-000	Idem	Roh	5,5
6294 288-000	Idem	Roh	6,0
6294 290-000	Idem	Roh	6,5
6294 292-000	Idem	Roh	7,0
6294 294-000	Idem	Roh	7,5

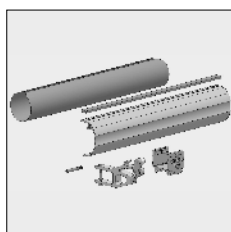
6294 280-016	Alu-Ausfallprofil Senza	Natur eloxiert	4,0
6294 282-016	# Idem	Natur eloxiert	4,5
6294 284-016	Idem	Natur eloxiert	5,0
6294 286-016	Idem	Natur eloxiert	5,5
6294 288-016	Idem	Natur eloxiert	6,0
6294 290-016	Idem	Natur eloxiert	6,5
6294 292-016	Idem	Natur eloxiert	7,0
6294 294-016	Idem	Natur eloxiert	7,5

# = Artikel wird erschöpft. Sonderbestellungen sind möglich.

# Senza® Tragrohr Markise

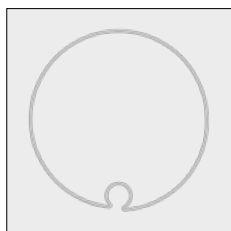
3

Artikel-Nr	Bezeichnung	Ausführung	Länge in m <sup>1</sup> Verp. Einheit
6294 280-006	Alu-Ausfallprofil Senza	RAL 9010 reinweiß	4,0
6294 282-006	# Idem	RAL 9010 reinweiß	4,5
6294 284-006	Idem	RAL 9010 reinweiß	5,0
6294 226-006	Idem	RAL 9010 reinweiß	5,5
6294 288-006	Idem	RAL 9010 reinweiß	6,0
6294 290-006	Idem	RAL 9010 reinweiß	6,5
6294 292-006	Idem	RAL 9010 reinweiß	7,0
6294 294-006	Idem	RAL 9010 reinweiß	7,5
6294 280-901	Alu-Ausfallprofil Senza	RAL 9001 cremeweiß	4,0
6294 282-901	# Idem	RAL 9001 cremeweiß	4,5
6294 284-901	Idem	RAL 9001 cremeweiß	5,0
6294 286-901	Idem	RAL 9001 cremeweiß	5,5
6294 288-901	Idem	RAL 9001 cremeweiß	6,0
6294 290-901	Idem	RAL 9001 cremeweiß	6,5
6294 292-901	Idem	RAL 9001 cremeweiß	7,0
6294 294-901	Idem	RAL 9001 cremeweiß	7,5
6294 280-755	Alu-Ausfallprofil Senza (* = Strukturlack)	RAL 7016 anthrazitgrau*	4,0
6294 284-755	Idem	RAL 7016 anthrazitgrau*	5,0
6294 286-755	Idem	RAL 7016 anthrazitgrau*	5,5
6294 288-755	Idem	RAL 7016 anthrazitgrau*	6,0
6294 290-755	Idem	RAL 7016 anthrazitgrau*	6,5
6294 292-755	Idem	RAL 7016 anthrazitgrau*	7,0
6294 294-755	Idem	RAL 7016 anthrazitgrau*	7,5



4212 212-001	Koppelglied Senza für StahlRohr 78, Ausfallprofil, Dachprofil, Tuchlagerschale, Bodenprofil und TragRohr (inkl. Laufrad)	Natur eloxiert	
4212 212-006	Idem	RAL 9010 reinweiß	
4212 212-901	Idem	RAL 9001 cremeweiß	
4212 212-755	Idem (* = Strukturlack)	RAL 7016 anthrazitgrau*	

## StahlRohr 85 mit RUND-NUT (Spec.):

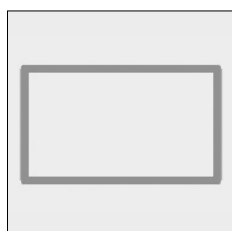


6253 382-000	StahlRohr 85 x 1,25 mm	Verzinkt	4,0
6253 384-000	Idem	Verzinkt	4,5
6253 386-000	Idem	Verzinkt	5,0
6253 390-000	Idem	Verzinkt	6,0
6253 392-000	Idem	Verzinkt	6,5
6253 394-000	Idem	Verzinkt	7,0
6253 396-000	Idem	Verzinkt	7,5

# = Artikel wird erschöpft. Sonderbestellungen sind möglich.

Artikel-Nr	Bezeichnung	Ausführung	Länge in m <sup>1</sup> Verp. Einheit
6253 382-008	StahlRohr 85 x 1,25 mm	RAL 7035 lichtgrau	4,0
6253 384-008	Idem	RAL 7035 lichtgrau	4,5
6253 386-008	Idem	RAL 7035 lichtgrau	5,0
6253 390-008	Idem	RAL 7035 lichtgrau	6,0
6253 392-008	Idem	RAL 7035 lichtgrau	6,5
6253 394-008	Idem	RAL 7035 lichtgrau	7,0
6253 396-008	Idem	RAL 7035 lichtgrau	7,5

### Stahl-TragRohr 50 x 30 mm:



6253 136-000	Stahl-TragRohr 50 x 30 x 2 mm	Verzinkt	4,0
6253 138-000 #	Idem	Verzinkt	4,5
6253 140-000	Idem	Verzinkt	5,0
6253 142-000	Idem	Verzinkt	5,5
6253 144-000	Idem	Verzinkt	6,0
6253 145-000	Idem	Verzinkt	6,5
6253 146-000	Idem	Verzinkt	7,0
6253 148-000	Idem	Verzinkt	7,5

6253 136-008	Stahl-TragRohr 50 x 30 x 2 mm	RAL 7035 lichtgrau	4,0
6253 138-008 #	Idem	RAL 7035 lichtgrau	4,5
6253 140-008	Idem	RAL 7035 lichtgrau	5,0
6253 142-008	Idem	RAL 7035 lichtgrau	5,5
6253 144-008	Idem	RAL 7035 lichtgrau	6,0
6253 145-008	Idem	RAL 7035 lichtgrau	6,5
6253 146-008	Idem	RAL 7035 lichtgrau	7,0
6253 148-008	Idem	RAL 7035 lichtgrau	7,5

6253 136-006	Stahl-TragRohr 50 x 30 x 2 mm	RAL 9010 reinweiß	4,0
6253 138-006 #	Idem	RAL 9010 reinweiß	4,5
6253 140-006	Idem	RAL 9010 reinweiß	5,0
6253 142-006	Idem	RAL 9010 reinweiß	5,5
6253 144-006	Idem	RAL 9010 reinweiß	6,0
6253 145-006	Idem	RAL 9010 reinweiß	6,5
6253 146-006	Idem	RAL 9010 reinweiß	7,0
6253 148-006	Idem	RAL 9010 reinweiß	7,5

6253 136-901	Stahl-TragRohr 50 x 30 x 2 mm	RAL 9001 cremeweiß	4,0
6253 138-901 #	Idem	RAL 9001 cremeweiß	4,5
6253 140-901	Idem	RAL 9001 cremeweiß	5,0
6253 142-901	Idem	RAL 9001 cremeweiß	5,5
6253 144-901	Idem	RAL 9001 cremeweiß	6,0
6253 145-901	Idem	RAL 9001 cremeweiß	6,5
6253 146-901	Idem	RAL 9001 cremeweiß	7,0
6253 148-901	Idem	RAL 9001 cremeweiß	7,5

# = Artikel wird erschöpft. Sonderbestellungen sind möglich.

# Senza® Tragrohr Markise

Artikel-Nr	Bezeichnung	Ausführung	Länge in m <sup>1</sup> Verp. Einheit
6253 136-755	Stahl-TragRohr 50 x 30 x 2 mm (* = Strukturlack)	RAL 7016 anthrazitgrau*	4,0
6253 140-755	Idem	RAL 7016 anthrazitgrau*	5,0
6253 142-755	Idem	RAL 7016 anthrazitgrau*	5,5
6253 144-755	Idem	RAL 7016 anthrazitgrau*	6,0
6253 146-755	Idem	RAL 7016 anthrazitgrau*	6,5
6253 148-755	Idem	RAL 7016 anthrazitgrau*	7,5

**Weiter Benötigtes:**

- Tuchwellen, siehe Kapitel 1
- Gelenkarme universal und Zubehör, siehe Kapitel 2

# = Artikel wird erschöpft. Sonderbestellungen sind möglich.