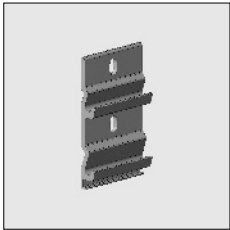
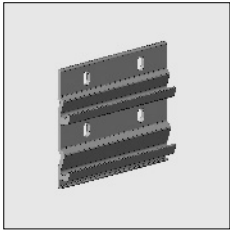


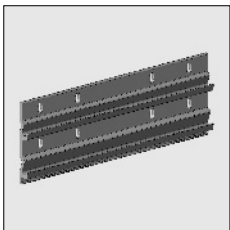
Artikel-Nr	Bezeichnung	Ausführung	Länge in m <sup>1</sup> Verp. Einheit
------------	-------------	------------	--



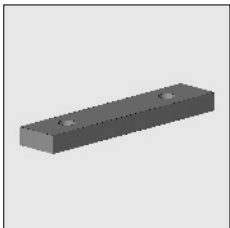
4211 424-000	Alu-Wandkonsole JdB, 95 mm	Roh	
4211 424-006	Idem	RAL 9010 reinweiß	
4211 424-755	Idem (* = Strukturlack)	RAL 7016 anthrazitgrau*	
4211 424-900	Idem	RAL 9005 tiefschwarz*	



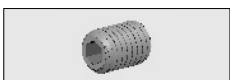
4211 420-000	Alu-Wandkonsole JdB, 195 mm	Roh	
4211 420-006	Idem	RAL 9010 reinweiß	
4211 424-755	Idem (* = Strukturlack)	RAL 7016 anthrazitgrau*	
4211 420-900	Idem	RAL 9005 tiefschwarz*	



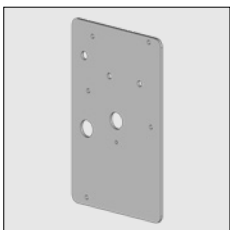
4211 421-006	Alu-Wandkonsole JdB, 500 mm	RAL 9010 reinweiß	
4211 421-755	Idem (* = Strukturlack)	RAL 7016 anthrazitgrau*	



4211 426-000	Klemmprofil rostfrei für wand- und Deckenkonsolen	Roh	
4211 426-006	Idem	RAL 9010 reinweiß	
4211 426-755	Idem (* = Strukturlack)	RAL 7016 anthrazitgrau*	
4211 426-900	Idem	RAL 9005 tiefschwarz*	



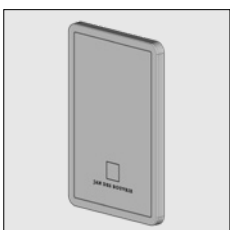
4410 696-000	Inbusstellbolzen M8 x 12 mm für Klemmprofil		100
--------------	---	--	-----



4211 390-000	Alu Montageplatte JdB	Roh	
4211 390-006	Idem	RAL 9010 reinweiß	
4211 390-755	Idem (* = Strukturlack)	RAL 7016 anthrazitgrau*	
4211 390-900	Idem	RAL 9005 tiefschwarz*	



4452 090-000	Blechschaube 4,2 x 32 mm Zylinderkopf/Kreuzschlitz, (Zur Befestigung der Montageplatte an Dachprofil und Rückwand)		100
--------------	---	--	-----



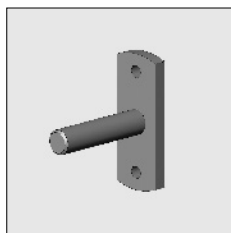
4211 392-006	Kstoff Seitenabdeckung JdB	Reinweiß	
4211 392-755	Idem	Anthrazitgrau	
4211 392-900	Idem	Tiefschwarz	

**Befestigung von Endkappe durch Blechschaube Zylinderkopf/Kreuzschlitz 3,5 x 9,5 mm (4000 217-000)**

# = Artikel wird erschöpft. Sonderbestellungen sind möglich

# JdB Kassettenmarkise

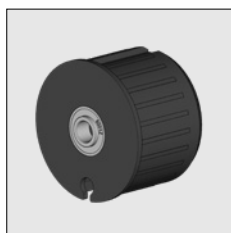
3



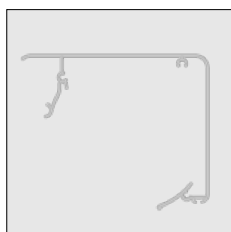
Artikel-Nr	Bezeichnung	Ausführung	Länge in m <sup>1</sup> Verp. Einheit
4210 498-080	Lagerstift 12 mm mit Befestigungsplatte	Verzinkt	10



4000 171-000	Kopfschraube M6 x 10 mm, Zur befestigung der Lagerstift an der Montageplatte		100
--------------	--	--	-----



4470 080-068	Kstoff Lagerkapsel 78 incl. Lager mit erhöhten innenring	Grau	10
--------------	--	------	----

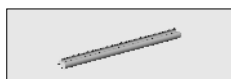


6293 400-000	Alu Dachprofil JdB	Roh	4,0
6293 404-000	Idem	Roh	5,0
6293 410-000	Idem	Roh	6,5

6293 400-006	Alu Dachprofil JdB	RAL 9010 reinweiß	4,0
6293 404-006	Idem	RAL 9010 reinweiß	5,0
6293 406-006	Idem	RAL 9010 reinweiß	5,5
6293 408-006	Idem	RAL 9010 reinweiß	6,0
6293 410-006	Idem	RAL 9010 reinweiß	6,5

6293 400-755	Alu Dachprofil JdB (* = Strukturlack)	RAL 7016 anthrazitgrau*	4,0
6293 404-755	Idem	RAL 7016 anthrazitgrau*	5,0
6293 406-755	Idem	RAL 7016 anthrazitgrau*	5,5
6293 408-755	Idem	RAL 7016 anthrazitgrau*	6,0
6293 410-755	Idem	RAL 7016 anthrazitgrau*	6,5

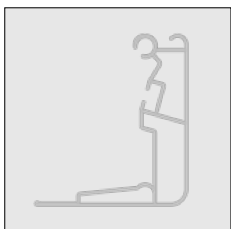
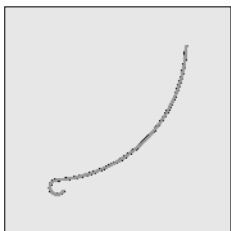
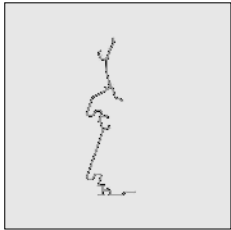
6293 400-900	Alu Dachprofil JdB (* = Strukturlack)	RAL 9005 tiefschwarz*	4,0
6293 404-900	Idem	RAL 9005 tiefschwarz*	5,0
6293 408-900	Idem	RAL 9005 tiefschwarz*	6,0
6293 410-900	Idem	RAL 9005 tiefschwarz*	6,5



4211 130-080	Kstoff Abdichtung für Dachprofil	Tiefschwarz	50
4211 132-080	Idem	Reinweiß	50

# = Artikel wird erschöpft. Sonderbestellungen sind möglich

Artikel-Nr	Bezeichnung	Ausführung	Länge in m <sup>2</sup> Verp. Einheit
6293 240-000	Alu Rückwand JdB	Roh	4,0
6293 244-000	Idem	Roh	5,0
6293 250-000	Idem	Roh	6,5
6293 240-006	Alu Rückwand JdB	RAL 9010 reinweiß	4,0
6293 244-006	Idem	RAL 9010 reinweiß	5,0
6293 246-006	Idem	RAL 9010 reinweiß	5,5
6293 248-006	Idem	RAL 9010 reinweiß	6,0
6293 250-006	Idem	RAL 9010 reinweiß	6,5
6293 240-755	Alu Rückwand JdB (* = Strukturlack)	RAL 7016 anthrazitgrau*	4,0
6293 244-755	Idem	RAL 7016 anthrazitgrau*	5,0
6293 246-755	Idem	RAL 7016 anthrazitgrau*	5,5
6293 248-755	Idem	RAL 7016 anthrazitgrau*	6,0
6293 250-755	Idem	RAL 7016 anthrazitgrau*	6,5
6293 240-901	Alu Rückwand JdB (* = Strukturlack)	RAL 9005 tiefschwarz*	4,0
6293 244-901	Idem	RAL 9005 tiefschwarz*	5,0
6293 248-901	Idem	RAL 9005 tiefschwarz*	6,0
6293 250-901	Idem	RAL 9005 tiefschwarz*	6,5
4211 440-000	Kstoff Tuchlagerschale, inkl. 2 Klebestreifen (Zu montieren im Dach- und Rückwand profil)	Hellgrau	5,0
4000 213-000	Kstoff Keder 6 mm		200
<b>Nach dem Einhängen von Dachprofil an der Rückwand, die Keder im Schlitz schieben um die Profile zu verbinden.</b>			
6293 420-000	Alu Ausfallprofil JdB	Roh	4,0
6293 424-000	Idem	Roh	5,0
6293 430-000	Idem	Roh	6,5
6293 420-006	Alu Ausfallprofil JdB	RAL 9010 reinweiß	4,0
6293 424-006	Idem	RAL 9010 reinweiß	5,0
6293 426-006	Idem	RAL 9010 reinweiß	5,5
6293 428-006	Idem	RAL 9010 reinweiß	6,0
6293 430-006	Idem	RAL 9010 reinweiß	6,5
6293 420-755	Alu Ausfallprofil JdB (* = Strukturlack)	RAL 7016 anthrazitgrau*	4,0
6293 424-755	Idem	RAL 7016 anthrazitgrau*	5,0
6293 426-755	Idem	RAL 7016 anthrazitgrau*	5,5
6293 428-755	Idem	RAL 7016 anthrazitgrau*	6,0
6293 430-755	Idem	RAL 7016 anthrazitgrau*	6,5



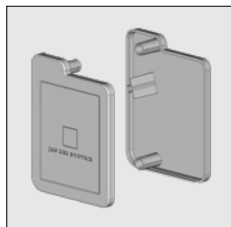
# = Artikel wird erschöpft. Sonderbestellungen sind möglich

# JdB Kassettenmarkise

3

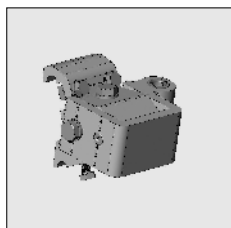
Artikel-Nr	Bezeichnung	Ausführung	Länge in m <sup>1</sup> Verp. Einheit
------------	-------------	------------	--

6293 420-900	Alu Ausfallprofil JdB (* = Strukturlack)	RAL 9005 tiefschwarz*	4,0
6293 424-900	Idem	RAL 9005 tiefschwarz*	5,0
6293 428-900	Idem	RAL 9005 tiefschwarz*	6,0
6293 430-900	Idem	RAL 9005 tiefschwarz*	6,5

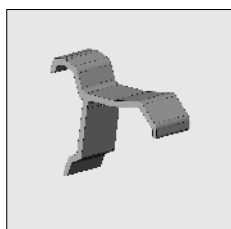


4211 396-006	Kstoff Endkappe für Ausfallprofil und Ausfüllstück JdB, links	Reinweiß	
4211 398-006	Idem, rechts	Reinweiß	
4211 396-755	Kstoff Endkappe für Ausfallprofil und Ausfüllstück JdB, links	Anthrazitgrau	
4211 398-755	Idem, rechts	Anthrazitgrau	
4211 396-900	Kstoff Endkappe für Ausfallprofil und Ausfüllstück JdB, links	Tiefschwarz	
4211 398-900	Idem, rechts	Tiefschwarz	

## Befestigung von Endkappe durch Blechschaube Zylinderkopf/Kreuzschlitz 3,5 x 9,5 mm (4000 217-000)



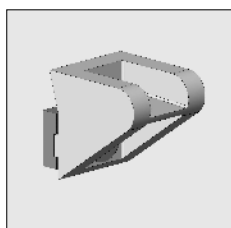
4211 470-090	Alu Armverbindung JdB, links	Roh	
4211 472-090	Idem, rechts	Roh	
4211 470-006	Alu Armverbindung JdB, links	RAL 9010 reinweiß	
4211 472-006	Idem, rechts	RAL 9010 reinweiß	
4211 470-755	Alu Armverbindung JdB, links (* = Strukturlack)	RAL 7016 anthrazitgrau*	
4211 472-755	Idem, rechts	RAL 7016 anthrazitgrau*	
4211 470-900	Alu Armverbindung JdB, links (* = Strukturlack)	RAL 9005 tiefschwarz*	
4211 472-900	Idem, rechts	RAL 9005 tiefschwarz*	



4211 416-090	Alu Führungskonsole Ausfallprofil JdB exkl. Inbusstellbolzen 4410 238-000	Roh	
4211 416-006	Idem, inkl. Inbusstellbolzen	RAL 9010 reinweiß	
4211 416-755	Idem, inkl. Inbusstellbolzen (* = Strukturlack)	RAL 7016 anthrazitgrau*	
4211 416-900	Idem, inkl. Inbusstellbolzen	RAL 9005 tiefschwarz*	

### ACHTUNG!!

Bei jeder Kassetten-Markise drei separaten Führungskonsole verwenden.  
Neben den beiden Armverbindungen ein Führungskonsole und in der Mitte ein Führungskonsole.



4211 418-000	Kstoff Führungsblock, im Aufallprofil Setzen gegenüber die Führungskonsole	Reinweiß	10
4211 419-000	Idem	Tiefschwarz	10

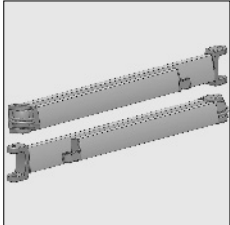
# = Artikel wird erschöpft. Sonderbestellungen sind möglich

Artikel-Nr	Bezeichnung	Ausführung	Länge in m <sup>1</sup> Verp. Einheit
------------	-------------	------------	--

**G-Plus (doppelseil kunststoff Ummantelt)**  
Geeignet für alle Gelenkarmmarkisen mit maximal 16,5 M<sup>2</sup> Tuchfläche.

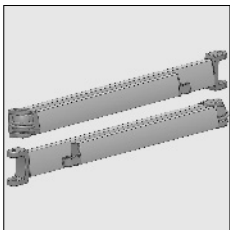
**Einzelheiten:**  
- Gabel bei 250 cm und 300 cm Ausfall aus geschmiedetem Aluminium  
- Gefertigt aus egales Profil

**Ausfall 150 cm**  
Armass\* in geschlossener Lage: 85,5 cm



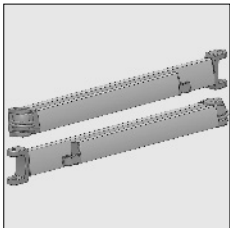
4300 000-006	Gelenkarm G-Plus, pro Paar	RAL 9010 reinweiß
--------------	----------------------------	-------------------

**Ausfall 200 cm**  
Armass\* in geschlossener Lage: 114 cm



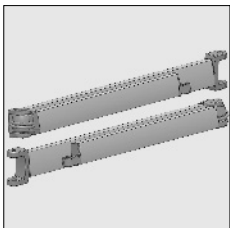
4300 002-006	Gelenkarm G-Plus, pro Paar	RAL 9010 reinweiß
4300 002-755	Idem (*= Strukturlack)	RAL 7016 anthrazitgrau*

**Ausfall 250 cm**  
Armass\* in geschlossener Lage: 142,5 cm  
Mit gleichschenkligen Armteilen 131 cm.



4300 004-006	Gelenkarm G-Plus, pro Paar	RAL 9010 reinweiß
4300 004-755	Idem (*= Strukturlack)	RAL 7016 anthrazitgrau*
4300 006-006	Gelenkarm G-Plus, mit gleichschenkligen Armteilen, pro Paar	RAL 9010 reinweiß

**Ausfall 300 cm**  
Armass\* in geschlossener Lage: 171 cm  
Mit gleichschenkligen Armteilen 156 cm.



4300 008-006	Gelenkarm G-Plus, pro Paar	RAL 9010 reinweiß
4300 008-755	Idem	RAL 7016 anthrazitgrau*
4300 010-006	Gelenkarm G-Plus, mit gleichschenkligen Armteilen, pro Paar	RAL 9010 reinweiß

4210 615-000	Exzentrischer Armverbindungsstift, rostfrei, für Gelenkarme G-Plus und M-Plus	10
--------------	---	----



# = Artikel wird erschöpft. Sonderbestellungen sind möglich

# JdB Kassettenmarkise

3

Artikel-Nr	Bezeichnung	Ausführung	Länge in m <sup>1</sup> Verp. Einheit
------------	-------------	------------	--

**M-Plus (doppelseil kunststoff Ummantelt).  
Geeignet für alle Gelenkarmmarkisen.**

**Einzelheiten:**

-Gabel aus geschmiedetem Aluminium (extra stark).

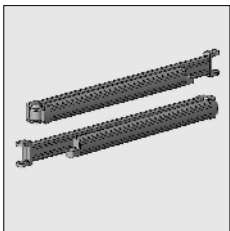
-Die beiden Armelementen sind aus schwerem Profil gefertigt; das hintere Profil ist extra dick.

**Ausfall 150 cm  
Armmass\* in geschlossener Lage: 85,5 cm**



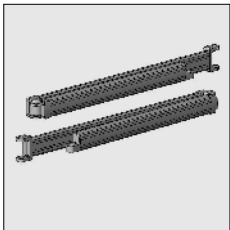
4300 100-006	Gelenkarm M-Plus, pro Paar	RAL 9010 reinweiß
4300 100-755	Idem (*= Strukturlack)	RAL 7016 anthrazitgrau*

**Ausfall 200 cm  
Armmass\* in geschlossener Lage: 114 cm**



4300 102-006	Gelenkarm M-Plus, pro Paar	RAL 9010 reinweiß
4300 102-900	Idem (*= Strukturlack)	RAL 9005 tiefschwarz
4300 702-755	Idem	RAL 7016 anthrazitgrau*

**Ausfall 250 cm  
Armmass\* in geschlossener Lage: 142,5 cm  
mit gleichschenkligen Armteilen 131 cm.**



4300 104-006	Gelenkarm M-Plus, mit grau lackierten Gussteilen, pro Paar	RAL 9010 reinweiß
4300 104-755	Idem (*= Strukturlack)	RAL 7016 anthrazitgrau*
4300 104-900	Idem	RAL 9005 tiefschwarz*
4300 106-006	Gelenkarm M-Plus, mit grau lackierten Gussteilen, pro Paar	RAL 9010 reinweiß
4300 106-755	Idem (*= Strukturlack)	RAL 7016 anthrazitgrau*

**Ausfall 300 cm  
Armmass\* in geschlossener Lage: 171 cm  
mit gleichschenkligen Armteilen 156 cm.**



4300 108-006	Gelenkarm M-Plus, pro Paar	RAL 9010 reinweiß
4300 108-755	Idem (*= Strukturlack)	RAL 7016 anthrazitgrau*
4300 108-900	Idem	RAL 9005 tiefschwarz*
4300 110-006	Gelenkarm M-Plus, mit gleichschenkligen Armteilen, pro Paar	RAL 9010 reinweiß
4300 110-755	Idem	RAL 7016 anthrazitgrau*

\* = Armmass gemessen ab der Mitte des Befestigungspunktes für die Armverbindung.

# = Artikel wird erschöpft. Sonderbestellungen sind möglich



Artikel-Nr	Bezeichnung	Ausführung	Länge in m <sup>1</sup> Verp. Einheit
------------	-------------	------------	--



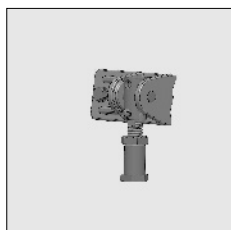
**Ausfall 350 cm EXTRA STARK**  
**Extra schwere Profilen und mit Doppelfedern.**  
**Die Gabel des Mittenscharniers ist gefertigt aus geschmiedetem Aluminium.**  
**Nur zu benutzen für Oliva und Senza, mit Tuchwelle 78 mm.**  
**Armass\* in geschlossener Lage: 156 cm.**

4300 114-006	Gelenkarm M-Plus, pro Paar	RAL 9010 reinweiß	
4300 114-755	Idem (*= Strukturlack)	RAL 7016 anthrazitgrau*	
4300 714-900	Idem	RAL 9005 tiefschwarz*	

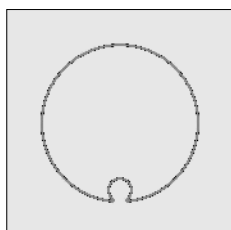
\* = Armass gemessen ab der Mitte des Befestigungspunktes für die Armverbindung.

**ACHTUNG!!**

Für Gelenkarmen die ÜBER-lackiert sind, wird keine Garantie mehr übernommen. Während des Lackierprozesses können Klebstoffe und Feder durch hohe Temperaturen beschädigt werden!

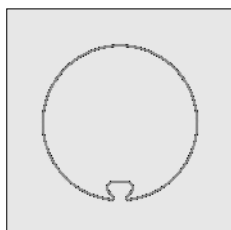


4211 041-000	Alu-Ausfallprofilhalter JdB, links	Roh	
4211 043-000	Idem, rechts	Roh	
4211 041-006	Alu-Ausfallprofilhalter JdB, links	RAL 9010 reinweiß	
4211 043-006	Idem, rechts	RAL 9010 reinweiß	
4211 041-755	Alu-Ausfallprofilhalter JdB, links (* = Strukturlack)	RAL 7016 anthrazitgrau*	
4211 043-755	Idem, rechts	RAL 7016 anthrazitgrau*	
4211 041-900	Alu-Ausfallprofilhalter JdB, links (* = Strukturlack)	RAL 9005 tiefschwarz	
4211 043-900	Idem, rechts	RAL 9005 tiefschwarz	



**Stahlrohr 78 mit RUND-Nut:**

6253 078-000	Stahlrohr 78 x 1,25 mm	Verzinkt	4,0
6253 079-000	Idem	Verzinkt	4,5
6253 080-000	Idem	Verzinkt	5,0
6253 081-000	Idem	Verzinkt	5,5
6253 083-000	Idem	Verzinkt	6,0
6253 084-000	Idem	Verzinkt	6,5
6253 086-000	Idem	Verzinkt	7,0
6253 087-000	Idem	Verzinkt	7,5
6253 083-006	Stahlrohr 78 x 1,25 mm	RAL 9010 reinweiß	6,0
6253 087-006	Idem	RAL 9010 reinweiß	7,5



**Stahlrohr 78 mit FLACH-Nut:**

6253 190-000	Stahlrohr 78 x 1,25 mm	Verzinkt	4,0
6253 191-000	Idem	Verzinkt	4,5
6253 192-000	Idem	Verzinkt	5,0
6253 193-000	Idem	Verzinkt	5,5
6253 194-000	Idem	Verzinkt	6,0
6253 195-000	Idem	Verzinkt	6,5
6253 196-000	Idem	Verzinkt	7,0
6253 197-000	Idem	Verzinkt	7,5

# = Artikel wird erschöpft. Sonderbestellungen sind möglich

