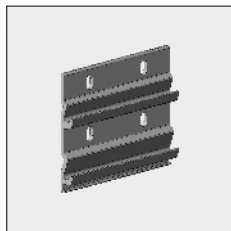
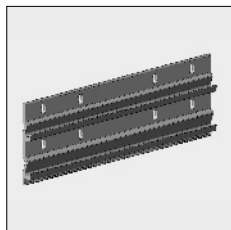


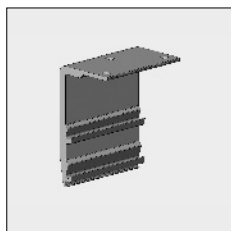
Artikel-Nr	Bezeichnung	Ausführung	Länge in m <sup>1</sup> Verp. Einheit
4211 424-000	Alu-Wandkonsole 95 mm	Roh	
4211 424-008	Idem	RAL 7035 lichtgrau	
4211 424-006	Idem	RAL 9010 reinweiß	
4211 424-901	Idem	RAL 9001 cremeweiß	



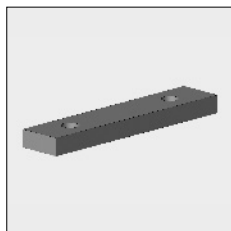
4211 420-000	Alu-Wandkonsole 195 mm	Roh	
4211 420-008	Idem	RAL 7035 lichtgrau	
4211 420-006	Idem	RAL 9010 reinweiß	
4211 420-901	Idem	RAL 9001 cremeweiß	



4211 421-008	Alu-Wandkonsole 500 mm	RAL 7035 lichtgrau	
4211 421-006	Idem	RAL 9010 reinweiß	
4211 421-901	Idem	RAL 9001 cremeweiß	



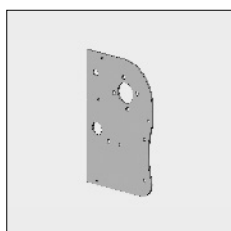
4211 446-090	Alu-Deckenkonsole 200 mm Bella	Roh	
--------------	--------------------------------	-----	--



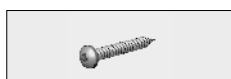
4211 426-000	Klemmprofil rostfrei für wand- und Deckenkonsolen	Roh	
4211 426-008	Idem	RAL 7035 lichtgrau	
4211 426-006	Idem	RAL 9010 reinweiß	
4211 426-901	Idem	RAL 9001 cremeweiß	



4410 696-000	Inbusstellbolzen rostfrei M8 x 12 mm für Klemmprofil		100
--------------	--	--	-----



4211 400-000	Alu Montageplatte Bella	Roh	
4211 400-008	Idem	RAL 7035 lichtgrau	
4211 400-006	Idem	RAL 9010 reinweiß	
4211 400-901	Idem	RAL 9001 cremeweiß	

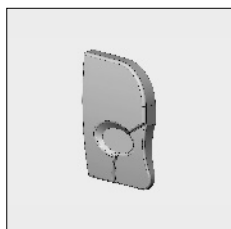


4452 090-000	Blechschrabe 4,2 x 32 mm Zylinderkopf/Kreuzschlitz (Zur Befestigung der Montageplatte an Dachprofil und Rückwand)		100
--------------	--	--	-----

# = Artikel wird erschöpft. Sonderbestellungen sind möglich.

# Bella® Kassettenmarkise

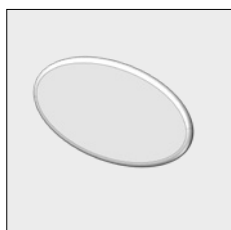
3



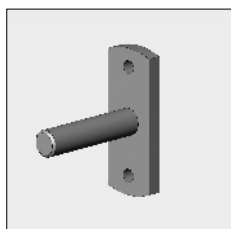
Artikel-Nr	Bezeichnung	Ausführung	Länge in m <sup>1</sup> Verp. Einheit
4211 404-000	Alu Seitenabdeckung Bella, links	Roh	
4211 406-000	Idem, rechts	Roh	
4211 480-008	Kstoff Seitenabdeckung Bella, links	lichtgrau	
4211 482-008	Idem, rechts	lichtgrau	
4211 480-006	Kstoff Seitenabdeckung Bella, links	reinweiß	
4211 482-006	Idem, rechts	reinweiß	
4211 480-901	Kstoff Seitenabdeckung Bella, links	cremeweiß	
4211 482-901	Idem, rechts	cremeweiß	

**Befestigung von alu Seitenabdeckung durch Kopfschraube M6 x 10 mm (4000 171-000) und flache Unterlegscheibe M6 (4410 402-000).**

**Befestigung von Kstoff Seitenabdeckung durch Senkschraube vk/kk M6 x 16 mm (4000 154-000) und flache Mutter M6 (4000 282-000).**



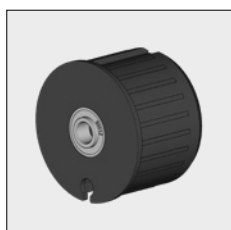
4210 186-000	Transparente Aufkleber, passt in die Aussparung der Seitenabdeckung		2
--------------	---	--	---



4210 498-080	Lagerstift 12 mm mit Befestigungsplatte	Verzinkt	10
--------------	---	----------	----

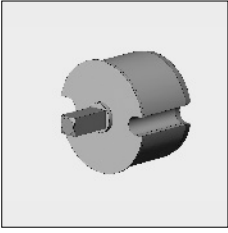
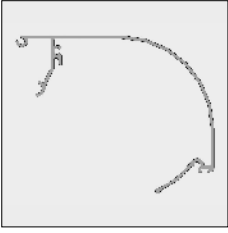
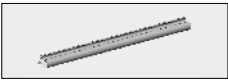
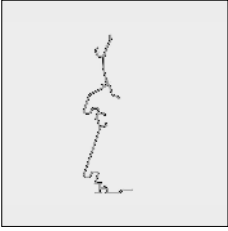


4000 171-000	Kopfschraube rostfrei M6 x 10 mm (Zur befestigung der Lagerstift an der Montageplatte)		100
--------------	---	--	-----



4470 080-068	Kstoff Lagerkapsel 78 incl. Lager mit erhöhten innenring	lichtgrau	10
--------------	--	-----------	----

# = Artikel wird erschöpft. Sonderbestellungen sind möglich.

Artikel-Nr	Bezeichnung	Ausführung	Länge in m <sup>1</sup> Verp. Einheit
4000 330-000	Alu Monokapsel 78, mit Vierkantstift 13 x 30 mm, Kragen 3 mm		
			
6293 200-000	Alu Dachprofil Bella	Roh	4,0
6293 204-000	Idem	Roh	5,0
6293 210-000	Idem	Roh	6,5
6293 200-016	Alu Dachprofil Bella	Natur eloxiert	4,0
6293 202-016 #	Idem	Natur eloxiert	4,5
6293 204-016	Idem	Natur eloxiert	5,0
6293 206-016	Idem	Natur eloxiert	5,5
6293 208-016	Idem	Natur eloxiert	6,0
6293 210-016	Idem	Natur eloxiert	6,5
			
6293 200-006	Alu Dachprofil Bella	RAL 9010 reinweiß	4,0
6293 202-006 #	Idem	RAL 9010 reinweiß	4,5
6293 204-006	Idem	RAL 9010 reinweiß	5,0
6293 206-006	Idem	RAL 9010 reinweiß	5,5
6293 208-006	Idem	RAL 9010 reinweiß	6,0
6293 210-006	Idem	RAL 9010 reinweiß	6,5
6293 200-901	Alu Dachprofil Bella	RAL 9001 cremeweiß	4,0
6293 202-901 #	Idem	RAL 9001 cremeweiß	4,5
6293 204-901	Idem	RAL 9001 cremeweiß	5,0
6293 206-901	Idem	RAL 9001 cremeweiß	5,5
6293 208-901	Idem	RAL 9001 cremeweiß	6,0
6293 210-901	Idem	RAL 9001 cremeweiß	6,5
			
4211 130-080	Kstoff Abdichtung für Dachprofil	Schwarz	50
4211 132-080	Idem	Reinweiß	50
6293 240-000	Alu Rückwand Bella	Roh	4,0
6293 244-000	Idem	Roh	5,0
6293 250-000	Idem	Roh	6,5
6293 240-016	Alu Rückwand Bella	Natur eloxiert	4,0
6293 244-016	Idem	Natur eloxiert	5,0
6293 246-016	Idem	Natur eloxiert	5,5
6293 248-016	Idem	Natur eloxiert	6,0
6293 250-016	Idem	Natur eloxiert	6,5
			

# = Artikel wird erschöpft. Sonderbestellungen sind möglich.

# Bella® Kassettenmarkise

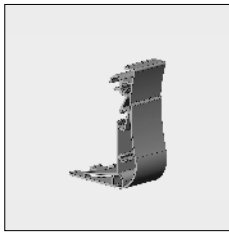
3

Artikel-Nr	Bezeichnung	Ausführung	Länge in m <sup>2</sup> Verp. Einheit
6293 240-006	Alu Rückwand Bella	RAL 9010 reinweiß	4,0
6293 244-006	Idem	RAL 9010 reinweiß	5,0
6293 246-006	Idem	RAL 9010 reinweiß	5,5
6293 248-006	Idem	RAL 9010 reinweiß	6,0
6293 250-006	Idem	RAL 9010 reinweiß	6,5
6293 240-901	Alu Rückwand Bella	RAL 9001 cremeweiß	4,0
6293 244-901	Idem	RAL 9001 cremeweiß	5,0
6293 246-901	Idem	RAL 9001 cremeweiß	5,5
6293 248-901	Idem	RAL 9001 cremeweiß	6,0
6293 250-901	Idem	RAL 9001 cremeweiß	6,5
4211 440-000	Kstoff Tuchlagerschale, inkl. 2 Klebestreifen, (Zu montieren im Dach- und Rückwand profil)	Lichtgrau	5,0
4000 213-000	Kstoff Keder 6 mm		200
<p><b>Nach dem Einhängen von Dachprofil an der Rückwand, die Keder im Schlitz schieben um die Profile zu verbinden.</b></p>			
6293 220-000	Alu Ausfallprofil Bella	Roh	4,0
6293 224-000	Idem	Roh	5,0
6293 230-000	Idem	Roh	6,5
6293 220-016	Alu Ausfallprofil Bella	Natur eloxiert	4,0
6293 222-016	# Idem	Natur eloxiert	4,5
6293 224-016	Idem	Natur eloxiert	5,0
6293 226-016	Idem	Natur eloxiert	5,5
6293 228-016	Idem	Natur eloxiert	6,0
6293 230-016	Idem	Natur eloxiert	6,5
6293 220-006	Alu Ausfallprofil Bella	RAL 9010 reinweiß	4,0
6293 224-006	Idem	RAL 9010 reinweiß	5,0
6293 226-006	Idem	RAL 9010 reinweiß	5,5
6293 228-006	Idem	RAL 9010 reinweiß	6,0
6293 230-006	Idem	RAL 9010 reinweiß	6,5
6293 220-901	Alu Ausfallprofil Bella	RAL 9001 cremeweiß	4,0
6293 224-901	Idem	RAL 9001 cremeweiß	5,0
6293 226-901	Idem	RAL 9001 cremeweiß	5,5
6293 228-901	Idem	RAL 9001 cremeweiß	6,0
6293 230-901	Idem	RAL 9001 cremeweiß	6,5

# = Artikel wird erschöpft. Sonderbestellungen sind möglich.

Artikel-Nr	Bezeichnung	Ausführung	Länge in m <sup>1</sup> Verp. Einheit
------------	-------------	------------	--

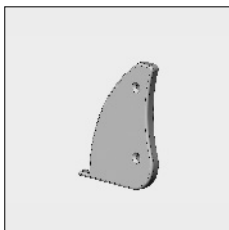
Bei Verwendung von Getriebe 4210 569-000 oder 4000 476-000/4000 477-000 (Siehe Kapitel 9) soll die Montageplatte ausgestattet werden mit:



4211 414-001	Alu Ausfallprofil Ausfüllstück Bella	Natur eloxiert	
4211 414-006	Idem	RAL 9010 reinweiß	
4211 414-901	Idem	RAL 9001 cremeweiß	



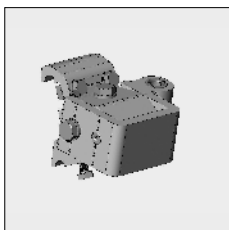
4210 141-000	Blechschaube 4,2 x 22 mm Zylinderkopf/Kreuzschlitz Zur Befestigung Ausfüllstück an Montageplatte		100
--------------	---	--	-----



4211 434-000	Alu Endkappe für Ausfallprofil und Ausfüllstück Bella, links	Roh	
4211 436-000	Idem, rechts	Roh	
4211 484-008	Kstoff Endkappe für Ausfallprofil und Ausfüllstück Bella, links	lichtgrau	
4211 486-008	Idem, rechts	lichtgrau	
4211 484-006	Kstoff Endkappe für Ausfallprofil und Ausfüllstück Bella, links	reinweiß	
4211 486-006	Idem, rechts	reinweiß	
4211 484-901	Kstoff Endkappe für Ausfallprofil und Ausfüllstück Bella, links	cremeweiß	
4211 486-901	Idem, rechts	cremeweiß	



4210 140-000	Blechschaube Senkkopf/Kreuzschlitz 4,2 x 22 mm, (Zur Befestigung von alu Endkappe an Ausfüllstück oder Ausfallprofil)		100
--------------	--	--	-----

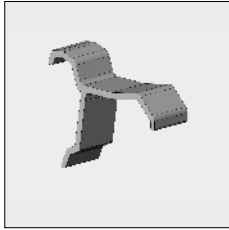


4211 470-090	Alu Armverbindung Bella, links	Roh	
4211 472-090	Idem, rechts	Roh	
4211 470-008	Alu Armverbindung Bella, links	RAL 7035 lichtgrau	
4211 472-008	Idem, rechts	RAL 7035 lichtgrau	
4211 470-006	Alu Armverbindung Bella, links	RAL 9010 reinweiß	
4211 472-006	Idem, rechts	RAL 9010 reinweiß	
4211 470-901	Alu Armverbindung Bella, links	RAL 9001 cremeweiß	
4211 472-901	Idem, rechts	RAL 9001 cremeweiß	

# = Artikel wird erschöpft. Sonderbestellungen sind möglich.

# Bella® Kassettenmarkise

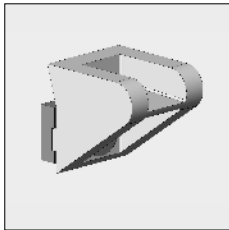
3



Artikel-Nr	Bezeichnung	Ausführung	Länge in m <sup>1</sup> Verp. Einheit
4211 416-090	Alu Führungskonsole Ausfallprofil Bella exkl. Inbusstellbolzen 4410 238-000	Roh	
4211 416-008	Idem, inkl. Inbusstellbolzen	RAL 7035 lichtgrau	
4211 416-006	Idem, inkl. Inbusstellbolzen	RAL 9010 reinweiß	
4211 416-901	Idem, inkl. Inbusstellbolzen	RAL 9001 cremeweiß	

**ACHTUNG!!**

Bei jeder Kassetten-Markise drei separaten Führungskonsole verwenden.  
Neben den beiden Armverbindungen ein Führungskonsole und in der Mitte ein Führungskonsole.



4211 418-000	Kstoff Führungsblock,im Auffallprofil Setzen gegenüber die Führungskonsole	Reinweiß	10
4211 419-000	Idem	Schwarz	10

**Weiter Benötigtes:**

- Tuchwellen, siehe Kapitel 1
- Gelenkarme universal und Zubehör, siehe Kapitel 2

# = Artikel wird erschöpft. Sonderbestellungen sind möglich.