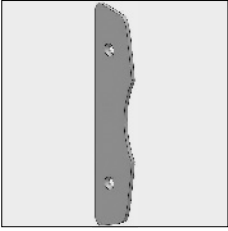
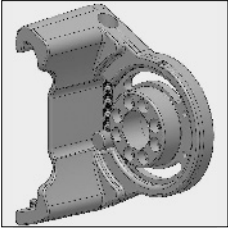
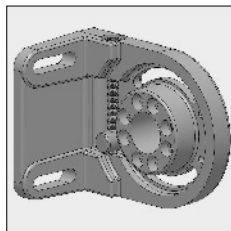


Artikel-Nr	Bezeichnung	Ausführung	Länge in m ¹ Verp. Einheit
	4211 772-090 Alu-Wandkonsole 140 mm für Konsole Gota	Roh	
	4211 772-008 Idem	RAL 7035 lichtgrau	
	4211 772-006 Idem	RAL 9010 reinweiß	
	4211 772-901 Idem	RAL 9001 cremeweiß	
	4211 772-755 Idem (* = Strukturlack)	RAL 7016 anthrazitgrau*	
	4211 772-900 Idem	RAL 9005 tiefschwarz*	
	4211 772-833 Idem	Sepia braun*	
	4211 776-000 Alu-Seitenprofil für Wandkonsole, universal	Roh	
	4211 776-008 Idem	RAL 7035 lichtgrau	
	4211 776-006 Idem	RAL 9010 reinweiß	
	4211 776-901 Idem	RAL 9001 cremeweiß	
	4211 776-755 Idem (* = Strukturlack)	RAL 7016 anthrazitgrau*	
	4211 776-900 Idem	RAL 9005 tiefschwarz*	
	4211 776-833 Idem	Sepia braun*	
	4452 080-000 Blechschaube Senkkopf/Kreuzschlitz 4,2 x 16 mm (Zur Befestigung von Seitenprofil an die Wandkonsole 4211 772-...)		100
	4211 750-000 Alu-Tuchwellenkonsole Gota, links	Roh	
	4211 750-008 Idem	RAL 7035 lichtgrau	
	4211 750-006 Idem	RAL 9010 reinweiß	
	4211 750-901 Idem	RAL 9001 cremeweiß	
	4211 750-755 Idem (* = Strukturlack)	RAL 7016 anthrazitgrau*	
	4211 750-900 Idem	RAL 9005 tiefschwarz*	
	4211 750-833 Idem	Sepia braun*	
	4211 752-000 Alu-Tuchwellenkonsole Gota, rechts	Roh	
	4211 752-008 Idem	RAL 7035 lichtgrau	
	4211 752-006 Idem	RAL 9010 reinweiß	
	4211 752-901 Idem	RAL 9001 cremeweiß	
	4211 752-755 Idem (* = Strukturlack)	RAL 7016 anthrazitgrau*	
	4211 752-900 Idem	RAL 9005 tiefschwarz*	
	4211 752-833 Idem	Sepia braun*	
Alternative Konsolen Linea/Primo passen auch auf Gota: Zu verwenden mit Stahl-Mauerstreifen oder bei Deckenmontage.			
	4211 730-000 Alu-Tuchwellenkonsole Gota/Linea/Primo, links	Roh	
	4211 730-008 Idem	RAL 7035 lichtgrau	
	4211 730-006 Idem	RAL 9010 reinweiß	
	4211 730-901 Idem	RAL 9001 cremeweiß	
	4211 730-755 Idem (* = Strukturlack)	RAL 7016 anthrazitgrau*	
	4211 730-900 Idem	RAL 9005 tiefschwarz*	
	4211 730-833 Idem	Sepia braun*	

= Artikel wird erschöpft. Sonderbestellungen sind möglich.



Artikel-Nr	Bezeichnung	Ausführung	Länge in m ¹ Verp. Einheit
4211 732-000	Alu-Tuchwellenkonsole Gota/Linea/Primo, rechts	Roh	
4211 732-008	Idem	RAL 7035 lichtgrau	
4211 732-006	Idem	RAL 9010 reinweiß	
4211 732-901	Idem	RAL 9001 cremeweiß	
4211 732-755	Idem (*= Strukturlack)	RAL 7016 anthrazitgrau*	
4211 732-900	Idem	RAL 9005 tiefschwarz*	
4211 732-833	Idem	Sepia braun*	

Die Konsolen 4211 730-/732-... sind zu kombinieren mit:

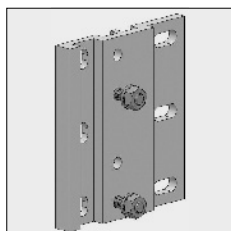


4210 181-008	Stahl-Mauerstreifen 565 x 70 x 15 mm	RAL 7035 lichtgrau	
4210 181-006	Idem	RAL 9010 reinweiß	
4210 181-901	Idem	RAL 9001 cremeweiß	
4210 181-755	Idem (* = Strukturlack)	RAL 7016 anthrazitgrau*	
4210 181-900	Idem	RAL 9005 tiefschwarz*	
4210 181-833	Idem	Sepia braun*	



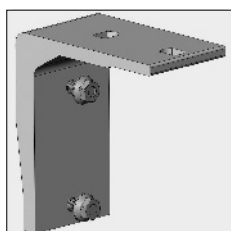
4210 187-068	Befestigungspaket für Mauerstreifen 4210 181-...		
--------------	--	--	--

Nachfolgende Befestigungsplatte verwenden in Kombination mit Konsolen 4211 730/732-...:



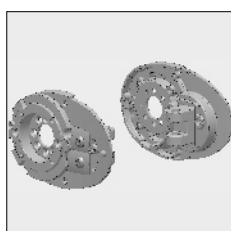
4210 298-000	Alu-Befestigungsplatte Gota/Linea/Primo	Roh	
4210 298-008	Idem	RAL 7035 lichtgrau	
4210 298-006	Idem	RAL 9010 reinweiß	
4210 298-901	Idem	RAL 9001 cremeweiß	
4210 298-755	Idem (* = Strukturlack)	RAL 7016 anthrazitgrau*	

Nachfolgende Deckenkonsole verwenden in Kombination mit Konsolen 4211 730-/732-...:





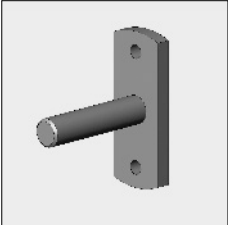
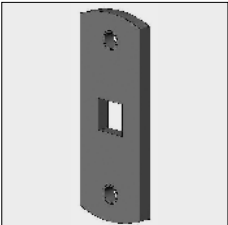
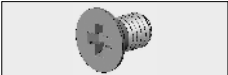
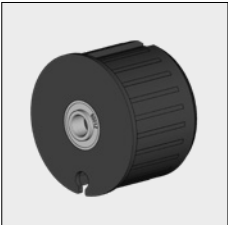
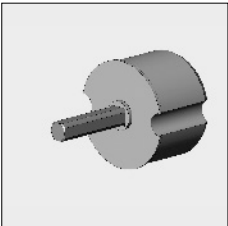

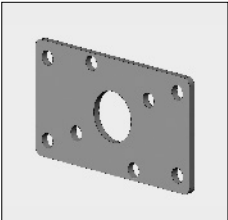
4210 250-008	Alu-Deckenkonsole Gota/Linea/Primo	RAL 7035 lichtgrau	
4210 250-006	Idem	RAL 9010 reinweiß	
4210 250-901	Idem	RAL 9001 cremeweiß	

Im Laufen 2018 wurden unten genannten Montage Sets Gota (4211 746 -...) geändert auf ein neues Model (4211 846 -...). Hierzu sollten sie die Zentrische Stifte benutzen (4211 299-000) da die Verstellung jetzt mit zwei Bolzen geht seitlich der Montage platte.



4211 746-090	Alu-Montageplattenpaket Gota	Roh	
4211 746-008	Idem	RAL 7035 lichtgrau	
4211 746-006	Idem	RAL 9010 reinweiß	
4211 746-901	Idem	RAL 9001 cremeweiß	
4211 746-755	Idem (*= Strukturlack)	RAL 7016 anthrazitgrau*	
4211 778-900	Idem	RAL 9005 tiefschwarz*	
4211 746-833	Idem	Sepia braun*	

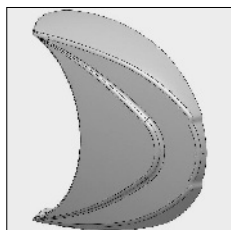
= Artikel wird erschöpft. Sonderbestellungen sind möglich.

Artikel-Nr	Bezeichnung	Ausführung	Länge in m ¹ Verp. Einheit
	4410 400-000 Inbusbolzen M8 x 30 mm, Zylinderkopf (Zur Befestigung der Montageplatte an der Konsole)		50
	4452 093-000 Unterlegscheibe M8, rostfrei		100
	4210 498-080 Lagerstift 12 mm mit Befestigungsplatte	Verzinkt	10
	4211 298-000 Stahl-Wandstütze für ASA Motor, Vierkantloch 10 mm	Verzinkt	
	4210 484-000 Senkschraube M6 x 10 mm, mit Kreuzschlitz (Zur Befestigung des Lagerstiftes und Motorstütze an die Montageplatte)		50
	4470 080-068 Kstoff Lagerkapsel 78 incl. Lager mit erhöhten innenring	lichtgrau	10
	4210 508-068 Alu-Monokapsel 78 mit Vierkantstift 13 x 70 mm		
	4210 270-000 Kstoff Ausfüllring mit Loch 15 mm, für Vierkantstift 13 mm		10
	4210 285-000 Montageplatte für Getriebe Gota/Linea/Primo für 4000 482-000 und 4000 474-000, siehe Kapitel 9		

= Artikel wird erschöpft. Sonderbestellungen sind möglich.

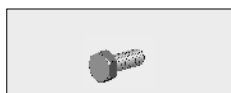
Gota® Kassettenmarkise

3



Artikel-Nr	Bezeichnung	Ausführung	Länge in m ² Verp. Einheit
4211 760-008	Kstoff Seitenabdeckung für Ausfallprofil	RAL 7035 lichtgrau	
4211 760-006	Idem	RAL 9010 reinweiß	
4211 760-901	Idem	RAL 9001 cremeweiß	
4211 760-755	Idem (*= Strukturlack)	RAL 7016 anthrazitgrau*	
4211 760-900	Idem	RAL 9005 tiefschwarz*	
4211 760-833	Idem	Sepia braun*	

Bei Deckenmontage mit Deckenkonsole 4210 250-... Seitenabdeckung 4211 760-... verwenden.

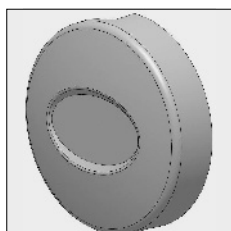


4410 409-000	Kopfschraube M6 x 16 mm (Zur Befestigung von Getrieben 4000 482-000 und 4000 474-000 an die Montageplatte)		50
--------------	---	--	----

Bei Deckenmontage wo die Konsolen 4211 730/732 an die Decke montiert wird, verwenden Sie diese Seitenabdeckung.

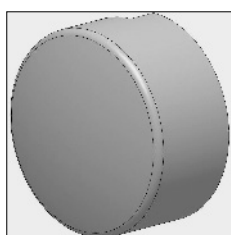


4211 794-008	Kstoff Seitenabdeckung Ausfallprofil Deckenmontage Einzelteilpaket L+R	RAL 7035 lichtgrau	
4211 794-006	Idem	RAL 9010 reinweiß	
4211 794-901	Idem	RAL 9001 cremeweiß	
4211 794-755	Idem (*= Strukturlack)	RAL 7016 anthrazitgrau*	
4211 794-900	Idem	RAL 9005 tiefschwarz*	
4211 794-833	# Idem	Sepia braun*	

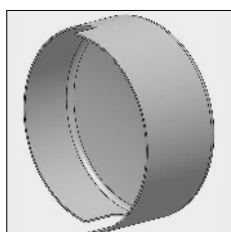


4211 766-008	Kstoff Seitenabdeckung ohne Nut, mit Aussparung	RAL 7035 lichtgrau	
4211 766-006	Idem	RAL 9010 reinweiß	
4211 766-901	Idem	RAL 9001 cremeweiß	
4211 766-755	Idem (*= Strukturlack)	RAL 7016 anthrazitgrau*	
4211 766-900	Idem	RAL 9005 tiefschwarz*	
4211 766-833	Idem	Sepia braun*	

Bei Benutzung von Getriebe/Wandmontage:



4211 050-008	Kstoff Seitenabdeckung für Kassette hoch mit Nut, links	RAL 7035 lichtgrau	
4211 050-006	Idem	RAL 9010 reinweiß	
4211 050-901	Idem	RAL 9001 cremeweiß	

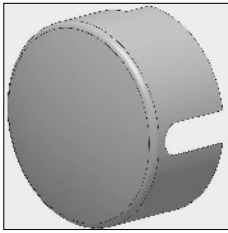


4211 052-008	Kstoff Seitenabdeckung für Kassette hoch mit Nut, rechts	RAL 7035 lichtgrau	
4211 052-006	Idem	RAL 9010 reinweiß	
4211 052-901	Idem	RAL 9001 cremeweiß	

= Artikel wird erschöpft. Sonderbestellungen sind möglich.

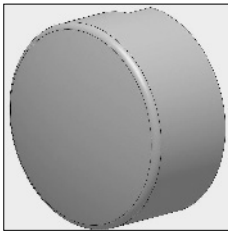
Artikel-Nr	Bezeichnung	Ausführung	Länge in m ¹ Verp. Einheit
------------	-------------	------------	--

Bei Benutzung von Getriebe/Deckenmontage:

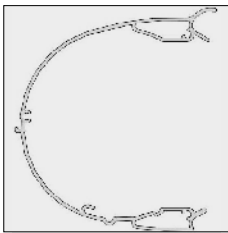


4211 056-008	Kstoff Seitenabdeckung für Kassette hoch mit Nut, Deckenmontage	RAL 7035 lichtgrau	
4211 056-006	Idem	RAL 9010 reinweiß	
4211 056-901	Idem	RAL 9001 cremeweiß	

Für Motor- oder Lagerseite, sowohl Wand- wie Deckenmontage:



4211 054-008	Kstoff Abdeckung Kassette hoch ohne Nut	RAL 7035 lichtgrau	
4211 054-006	Idem	RAL 9010 reinweiß	
4211 054-901	Idem	RAL 9001 cremeweiß	



6293 342-000	Alu-Hülse Gota	Roh	4,0
6293 346-000	Idem	Roh	5,0
6293 350-000	Idem	Roh	6,0
6293 340-016	Alu-Hülse Gota	natur eloxiert	3,5
6293 342-016	Idem	natur eloxiert	4,0
6293 344-016	Idem	natur eloxiert	4,5
6293 346-016	Idem	natur eloxiert	5,0
6293 348-016	Idem	natur eloxiert	5,5
6293 350-016	Idem	natur eloxiert	6,0
6293 340-006	Alu-Hülse Gota	RAL 9010 reinweiß	3,5
6293 342-006	Idem	RAL 9010 reinweiß	4,0
6293 344-006	Idem	RAL 9010 reinweiß	4,5
6293 346-006	Idem	RAL 9010 reinweiß	5,0
6293 348-006	Idem	RAL 9010 reinweiß	5,5
6293 350-006	Idem	RAL 9010 reinweiß	6,0
6293 340-901	Alu-Hülse Gota	RAL 9001 cremeweiß	3,5
6293 342-901	Idem	RAL 9001 cremeweiß	4,0
6293 344-901	Idem	RAL 9001 cremeweiß	4,5
6293 346-901	Idem	RAL 9001 cremeweiß	5,0
6293 348-901	Idem	RAL 9001 cremeweiß	5,5
6293 350-901	Idem	RAL 9001 cremeweiß	6,0

= Artikel wird erschöpft. Sonderbestellungen sind möglich.

Gota® Kassettenmarkise

3

Artikel-Nr	Bezeichnung	Ausführung	Länge in m ² Verp. Einheit
6293 340-755	Alu-Hülse Gota (* = Strukturlack)	RAL 7016 anthrazitgrau*	3,5
6293 342-755	Idem	RAL 7016 anthrazitgrau*	4,0
6293 344-755	Idem	RAL 7016 anthrazitgrau*	4,5
6293 346-755	Idem	RAL 7016 anthrazitgrau*	5,0
6293 348-755	Idem	RAL 7016 anthrazitgrau*	5,5
6293 350-755	Idem	RAL 7016 anthrazitgrau*	6,0
6293 342-900	Alu-Hülse Gota (* = Strukturlack)	RAL 9005 tiefschwarz*	4,0
6293 346-900	Idem	RAL 9005 tiefschwarz*	5,0
6293 350-900	Idem	RAL 9005 tiefschwarz*	6,0
6293 342-833	Alu-Hülse Gota (* = Strukturlack)	Sepia braun*	4,0
6293 346-833	Idem	Sepia braun*	5,0
6293 350-833	Idem	Sepia braun*	6,0

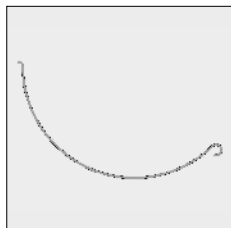
Optional Tuchschale für Kasette:



6293 362-000	Alu-Tuchlagerschale Gota	Roh	4,0
6293 366-000	Idem	Roh	5,0
6293 370-000	Idem	Roh	6,0
6293 360-016	Alu-Tuchlagerschale Gota	natur eloxiert	3,5
6293 362-016	Idem	natur eloxiert	4,0
6293 364-016	Idem	natur eloxiert	4,5
6293 366-016	Idem	natur eloxiert	5,0
6293 368-016	Idem	natur eloxiert	5,5
6293 370-016	Idem	natur eloxiert	6,0
6293 360-006	Alu-Tuchlagerschale Gota	RAL 9010 reinweiß	3,5
6293 362-006	Idem	RAL 9010 reinweiß	4,0
6293 364-006	Idem	RAL 9010 reinweiß	4,5
6293 366-006	Idem	RAL 9010 reinweiß	5,0
6293 368-006	Idem	RAL 9010 reinweiß	5,5
6293 370-006	Idem	RAL 9010 reinweiß	6,0
6293 360-901	Alu-Tuchlagerschale Gota	RAL 9001 cremeweiß	3,5
6293 362-901	Idem	RAL 9001 cremeweiß	4,0
6293 364-901	Idem	RAL 9001 cremeweiß	4,5
6293 366-901	Idem	RAL 9001 cremeweiß	5,0
6293 368-901	Idem	RAL 9001 cremeweiß	5,5
6293 370-901	Idem	RAL 9001 cremeweiß	6,0
6293 360-755	Alu-Tuchlagerschale Gota (* = Strukturlack)	RAL 7016 anthrazitgrau*	3,5
6293 362-755	Idem	RAL 7016 anthrazitgrau*	4,0
6293 364-755	Idem	RAL 7016 anthrazitgrau*	4,5
6293 366-755	Idem	RAL 7016 anthrazitgrau*	5,0
6293 365-755	Idem	RAL 7016 anthrazitgrau*	5,5
6293 370-755	Idem	RAL 7016 anthrazitgrau*	6,0

= Artikel wird erschöpft. Sonderbestellungen sind möglich.

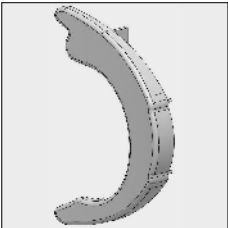
Artikel-Nr	Bezeichnung	Ausführung	Länge in m ¹ Verp. Einheit
6293 362-900	Alu-Tuchlagerschale Gota (* = Strukturlack)	RAL 9005 tiefschwarz*	4,0
6293 366-900	Idem	RAL 9005 tiefschwarz*	5,0
6293 370-900	Idem	RAL 9005 tiefschwarz*	6,0
6293 362-833	Alu-Tuchlagerschale Gota (* = Strukturlack)	Sepia braun*	4,0
6293 366-833	Idem	Sepia braun*	5,0
6293 370-833	Idem	Sepia braun*	6,0
4210 315-000	Kstoff Tuchlagerschale, inkl. 2 Klebestreifen, für Tuschale	lichtgrau	5,0
4210 152-000	Blehschraube rostfrei, Senkkopf/Kreuzschlitz 4,2 x 45 mm (Zur Befestigung der Hülse und Tuschale an die Montageplatte)		100
6293 382-000	Alu-Ausfallprofil Gota	Roh	4,0
6293 386-000	Idem	Roh	5,0
6293 390-000	Idem	Roh	6,0
6293 380-016	Alu-Ausfallprofil Gota	natur eloxiert	3,5
6293 382-016	Idem	natur eloxiert	4,0
6293 384-016	Idem	natur eloxiert	4,5
6293 386-016	Idem	natur eloxiert	5,0
6293 388-016	Idem	natur eloxiert	5,5
6293 390-016	Idem	natur eloxiert	6,0
6293 380-006	Alu-Ausfallprofil Gota	RAL 9010 reinweiß	3,5
6293 382-006	Idem	RAL 9010 reinweiß	4,0
6293 384-006	Idem	RAL 9010 reinweiß	4,5
6293 386-006	Idem	RAL 9010 reinweiß	5,0
6293 388-006	Idem	RAL 9010 reinweiß	5,5
6293 390-006	Idem	RAL 9010 reinweiß	6,0
6293 380-901	Alu-Ausfallprofil Gota	RAL 9001 cremeweiß	3,5
6293 382-901	Idem	RAL 9001 cremeweiß	4,0
6293 384-901	Idem	RAL 9001 cremeweiß	4,5
6293 386-901	Idem	RAL 9001 cremeweiß	5,0
6293 388-901	Idem	RAL 9001 cremeweiß	5,5
6293 390-901	Idem	RAL 9001 cremeweiß	6,0



= Artikel wird erschöpft. Sonderbestellungen sind möglich.

Gota® Kassettenmarkise

3

Artikel-Nr	Bezeichnung	Ausführung	Länge in m ¹ Verp. Einheit
6293 380-755	Alu-Ausfallprofil Gota (* = Strukturlack)	RAL 7016 anthrazitgrau*	3,5
6293 382-755	Idem	RAL 7016 anthrazitgrau*	4,0
6293 384-755	Idem	RAL 7016 anthrazitgrau*	4,5
6293 386-755	Idem	RAL 7016 anthrazitgrau*	5,0
6293 388-755	Idem	RAL 7016 anthrazitgrau*	5,5
6293 390-755	Idem	RAL 7016 anthrazitgrau*	6,0
6293 382-900	Alu-Ausfallprofil Gota (* = Strukturlack)	RAL 9005 tiefschwarz*	4,0
6293 386-900	Idem	RAL 9005 tiefschwarz*	5,0
6293 390-900	Idem	RAL 9005 tiefschwarz*	6,0
6293 382-833	Alu-Ausfallprofil Gota (* = Strukturlack)	Sepia braun*	4,0
6293 386-833	Idem	Sepia braun*	5,0
6293 390-833	Idem	Sepia braun*	6,0
	4211 762-008	Kstoff Seitenabdeckung für Ausfallprofil, links	RAL 7035 lichtgrau
	4211 762-006	Idem	RAL 9010 reinweiß
	4211 762-901	Idem	RAL 9001 cremeweiß
	4211 762-755	Idem (*= Strukturlack)	RAL 7016 anthrazitgrau*
	4211 762-900	Idem	RAL 9005 tiefschwarz*
	4211 762-833	Idem	Sepia braun*
	4211 764-008	Kstoff Seitenabdeckung für Ausfallprofil, rechts	RAL 7035 lichtgrau
	4211 764-006	Idem	RAL 9010 reinweiß
	4211 764-901	Idem	RAL 9001 cremeweiß
	4211 764-755	Idem (*= Strukturlack)	RAL 7016 anthrazitgrau*
	4211 764-900	Idem	RAL 9005 tiefschwarz*
	4211 764-833	Idem	Sepia braun*
	4452 097-000	Bohrschraube (AISI410) 3,5 x 9,5 mm (Zur Befestigung die Seitenabdeckung an das Ausfallprofil)	100

Weiter Benötigtes:

- Tuchwellen, siehe Kapitel 1
- Gelenkarmen universal und Zubehör, siehe Kapitel 2

= Artikel wird erschöpft. Sonderbestellungen sind möglich.