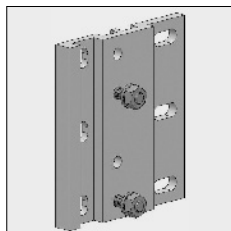
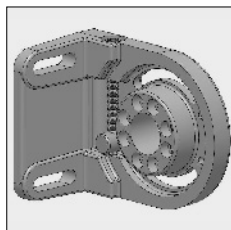


Artikel-Nr	Bezeichnung	Ausführung	Länge in m <sup>1</sup> Verp. Einheit
4210 298-000	Alu-Befestigungsplatte für Konsole, einschl. Befestigungsmaterial	Roh	
4210 298-008	Idem	RAL 7035 lichtgrau	
4210 298-006	Idem	RAL 9010 reinweiß	
4210 298-901	Idem	RAL 9001 cremeweiß	

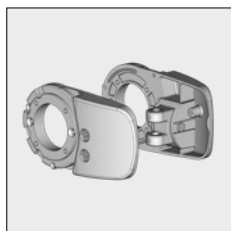


**Bemerkung: Die Konsolen können auch direkt an der Wand befestigt werden.**

4211 730-000	Alu-Tuchwellenkonsole Linea, links	Roh	
4211 732-000	Idem, rechts	Roh	
4211 730-008	Alu-Tuchwellenkonsole Linea, links	RAL 7035 lichtgrau	
4211 732-008	Idem, rechts	RAL 7035 lichtgrau	
4211 730-006	Alu-Tuchwellenkonsole Linea, links	RAL 9010 reinweiß	
4211 732-006	Idem, rechts	RAL 9010 reinweiß	
4211 730-901	Alu-Tuchwellenkonsole Linea, links	RAL 9001 cremeweiß	
4211 732-901	Idem, rechts	RAL 9001 cremeweiß	



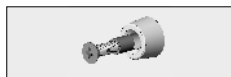
4211 960-090	Alu-Armhalter Set	Roh	
4211 960-008	Idem	RAL 7035 lichtgrau	
4211 960-006	Idem	RAL 9010 reinweiß	
4211 960-901	Idem	RAL 9001 cremeweiß	



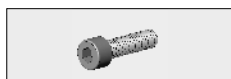
4211 299-000	Centrische Stift rostfrei		10
--------------	---------------------------	--	----



4211 124-080	Kstoff Laufrad zur Führung des Ausfallsprofils (Zu befestigen auf dem oberer Büchse der Armhalter)		10
--------------	---	--	----



4410 400-000	Inbusbolzen M8 x 30 mm rostfrei zylinderkopf (Zur Befestigung des Armhalters an der Konsole)		50
--------------	---	--	----



4452 093-000	Unterlegscheibe M8 rostfrei		100
--------------	-----------------------------	--	-----



# = Artikel wird erschöpft. Sonderbestellungen sind möglich.

# Linea® Kassettenmarkise

Artikel-Nr	Bezeichnung	Ausführung	Länge in m <sup>1</sup> Verp. Einheit
------------	-------------	------------	--

Die Konsolen können verwendet werden in Kombination mit:

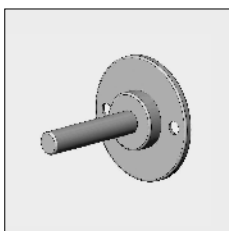
3



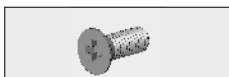
4210 181-008	Stahl-Mauerstreifen 565 x 70 x 15 mm	RAL 7035 lichtgrau	
4210 181-006	Idem	RAL 9010 reinweiß	
4210 181-901	Idem	RAL 9001 cremeweiß	



4210 187-068	Befestigungspaket für Mauerstreifen 4210 181-...		
--------------	--	--	--



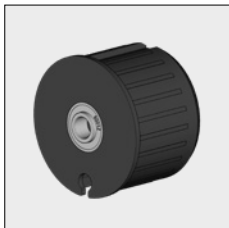
4210 280-000	Lagerstift 12 mm mit Befestigungsplatte	Roh	
4210 280-008	Idem	RAL 7035 lichtgrau	
4210 280-006	Idem	RAL 9010 reinweiß	
4210 280-901	Idem	RAL 9001 cremeweiß	



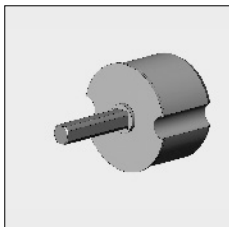
4000 154-000	Senkschraube M6 x 16 mm Kreuzschlitz, rostfrei (Zur Befestigung des Lagerstiftes an der Konsole)		50
--------------	---	--	----



4210 271-000	Kstoff Ausfüllring mit Loch 12 mm für Lagerstift		10
--------------	--	--	----



4470 080-068	Kstoff Lagerkapsel 78 incl. Lager mit erhöhten innenring	Lichtgrau	10
--------------	--	-----------	----



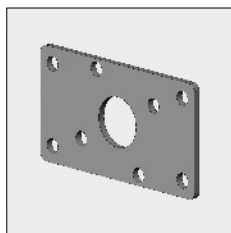
4210 508-068	Alu-Monokapsel 78, mit Vierkantstift 13 x 70 mm		
--------------	---	--	--



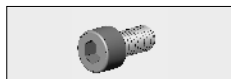
4210 270-000	Kstoff Ausfüllring mit Loch 15 mm, für Vierkantstift 13 mm		10
--------------	--	--	----

# = Artikel wird erschöpft. Sonderbestellungen sind möglich.

Artikel-Nr	Bezeichnung	Ausführung	Länge in m <sup>1</sup> Verp. Einheit
------------	-------------	------------	--

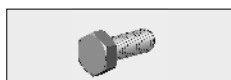


4210 285-000 Montageplatte Linea für Getriebe 4000 482-000 und 4000 474-000 (siehe Kapitel 9A)



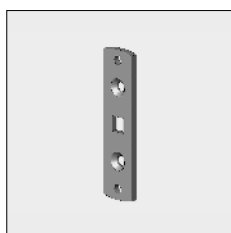
4410 409-000 Kopfschraube, rostfrei M6 x 16 mm  
(Zur Befestigung der Getriebe 4000 482-000 und 4000 474-000 auf der Montageplatte)

50



4210 963-000 Inbusbolzen rostfrei, M6 x 12 mm Zylinderkopf,  
Zur Befestigung der Montageplatte an der Konsole

100



4210 282-000 Stahl-Motorstütze Linea mit Vierkantstift 10 mm

**Bemerkung: Für Motoren ohne Vierkantstift 10 mm, der dazu passende Motorbügel auf diese Stütze montieren.**

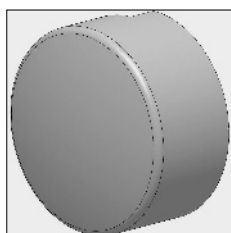


4452 112-000 Senkschraube rostfrei, Kreuzschlitz M6 x 25 mm,  
Zur Befestigung der Motorstütze am Armhalter

100

**Für die Konsolen Linea sind mehrere Seitenabdeckungen für Kasette lieferbar. Die zu wählen Sorte ist abhängig von Bedienung und Bedienungsseite.**

#### Bei Benutzung von Getriebe/Wandmontage:



4211 050-008 Kstoff Seitenabdeckung für Kasette hoch  
mit Nut für Konsole Linea, links

RAL 7035 lichtgrau

4211 052-008 Idem, rechts

RAL 7035 lichtgrau

4211 050-006 Kstoff Seitenabdeckung für Kasette hoch  
mit Nut für Konsole Linea, links

RAL 9010 reinweiß

4211 052-006 Idem, rechts

RAL 9010 reinweiß

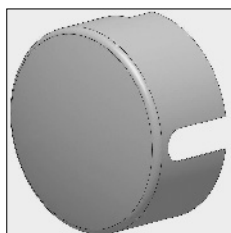
4211 050-901 Kstoff Seitenabdeckung für Kasette hoch  
mit Nut für Konsole Linea, links

RAL 9001 cremeweiß

4211 052-901 Idem, rechts

RAL 9001 cremeweiß

#### Bei Benutzung von Getriebe/Deckenmontage:



4210 294-068 # Alu-Seitenabdeckung für Kasette hoch  
mit Nut für Konsole Linea

Roh

4211 056-008 Kstoff Seitenabdeckung für Kasette hoch  
mit Nut für Konsole Linea

RAL 7035 lichtgrau

4211 056-006 Idem

RAL 9010 reinweiß

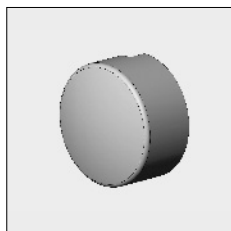
4211 056-901 Idem

RAL 9001 cremeweiß

# = Artikel wird erschöpft. Sonderbestellungen sind möglich.

Artikel-Nr	Bezeichnung	Ausführung	Länge in m <sup>1</sup> Verp. Einheit
------------	-------------	------------	--

**Für Motor- oder Lagerseite, sowohl Wand- wie Deckenmontage:**

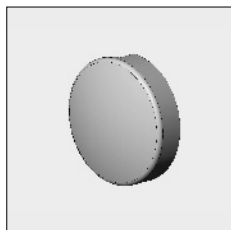


4211 054-008	Kstoff Seitenabdeckung für Kassette hoch ohne Nut für Konsole Linea	RAL 7035 lichtgrau	
4211 054-006	Idem	RAL 9010 reinweiß	
4211 054-901	Idem	RAL 9001 cremeweiß	

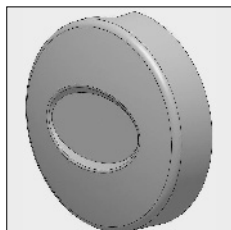


4452 084-000	Blechschrabe rostfrei, Zylinderkopf/Kreuzschlitz 3,5 x 6,5 mm, Zur Befestigung der Seitenabdeckung für Kassette an der Konsole		100
--------------	--	--	-----

**Für Motor- oder Lagerseite, sowohl Wand- wie Deckenmontage:**

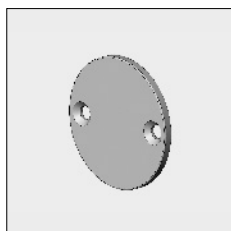


4210 296-068	Alu-Seitenabdeckung für Kassette niedrig ohne Nut für Konsole Linea	Roh	
--------------	---	-----	--

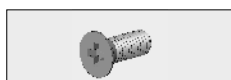


4211 766-008	Kstoff Seitenabdeckung für Kassette niedrig ohne Nut und mit Aussparung	RAL 7035 lichtgrau	
4211 766-006	Idem	RAL 9010 reinweiß	
4211 766-901	Idem	RAL 9001 cremeweiß	

**Alternative Abdeckung für Motor- oder Lagerseite:**



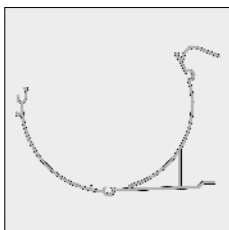
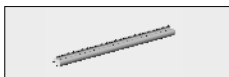
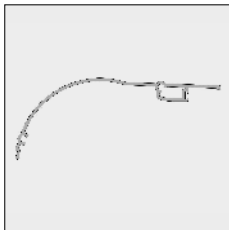
4210 284-000	Alu-Abdeckung für Konsole Linea	Roh	
4210 284-008	Idem	RAL 7035 lichtgrau	
4210 284-006	Idem	RAL 9010 reinweiß	
4210 284-901	Idem	RAL 9001 cremeweiß	



4000 154-000	Senkschraube rostfrei, Kreuzschlitz M6 x 16 mm, Zur Befestigung der Abdeckung an der Konsole		50
--------------	--	--	----

# = Artikel wird erschöpft. Sonderbestellungen sind möglich.

Artikel-Nr	Bezeichnung	Ausführung	Länge in m <sup>1</sup> Verp. Einheit
6293 062-000	Alu-Dachprofil Linea	Roh	4,0
6293 066-000	Idem	Roh	5,0
6293 069-000	Idem	Roh	6,0
6293 060-016	Alu-Dachprofil Linea	natur eloxiert	3,5
6293 062-016	Idem	natur eloxiert	4,0
6293 064-016	Idem	natur eloxiert	4,5
6293 066-016	Idem	natur eloxiert	5,0
6293 068-016	Idem	natur eloxiert	5,5
6293 069-016	Idem	natur eloxiert	6,0
6293 060-006	Alu-Dachprofil Linea	RAL 9010 reinweiß	3,5
6293 062-006	Idem	RAL 9010 reinweiß	4,0
6293 064-006	Idem	RAL 9010 reinweiß	4,5
6293 066-006	Idem	RAL 9010 reinweiß	5,0
6293 068-006	Idem	RAL 9010 reinweiß	5,5
6293 069-006	Idem	RAL 9010 reinweiß	6,0
6293 060-901	Alu-Dachprofil Linea	RAL 9001 cremeweiß	3,5
6293 062-901	Idem	RAL 9001 cremeweiß	4,0
6293 064-901	Idem	RAL 9001 cremeweiß	4,5
6293 066-901	Idem	RAL 9001 cremeweiß	5,0
6293 068-901	Idem	RAL 9001 cremeweiß	5,5
6293 069-901	Idem	RAL 9001 cremeweiß	6,0
4211 130-080	Kstoff Abdichtung für Dachprofil	Schwarz	50
4211 132-080	Idem	Reinweiß	50
6293 072-000	Alu-Bodenprofil Linea	Roh	4,0
6293 076-000	Idem	Roh	5,0
6293 079-000	Idem	Roh	6,0
6293 070-016	Alu-Bodenprofil Linea	natur eloxiert	3,5
6293 072-016	Idem	natur eloxiert	4,0
6293 074-016	Idem	natur eloxiert	4,5
6293 076-016	Idem	natur eloxiert	5,0
6293 078-016	Idem	natur eloxiert	5,5
6293 079-016	Idem	natur eloxiert	6,0
6293 070-006	Alu-Bodenprofil Linea	RAL 9010 reinweiß	3,5
6293 072-006	Idem	RAL 9010 reinweiß	4,0
6293 074-006	Idem	RAL 9010 reinweiß	4,5
6293 076-006	Idem	RAL 9010 reinweiß	5,0
6293 078-006	Idem	RAL 9010 reinweiß	5,5
6293 079-006	Idem	RAL 9010 reinweiß	6,0



# = Artikel wird erschöpft. Sonderbestellungen sind möglich.

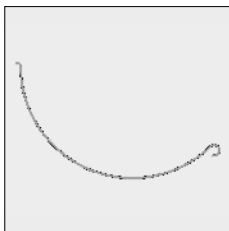
# Linea® Kassettenmarkise

3

Artikel-Nr	Bezeichnung	Ausführung	Länge in m <sup>1</sup> Verp. Einheit
6293 070-901	Alu-Bodenprofil Linea	RAL 9001 cremeweiß	3,5
6293 072-901	Idem	RAL 9001 cremeweiß	4,0
6293 074-901	Idem	RAL 9001 cremeweiß	4,5
6293 076-901	Idem	RAL 9001 cremeweiß	5,0
6293 078-901	Idem	RAL 9001 cremeweiß	5,5
6293 079-901	Idem	RAL 9001 cremeweiß	6,0

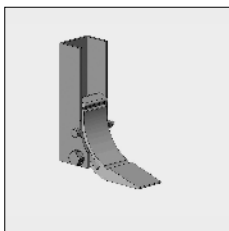


4210 142-000	Blechschrabe, Senkkopf/Kreuzschlitz 4,2 x 32 mm, Zur Befestigung des Dachprofils am Armhalter		100
--------------	--	--	-----



4210 315-000	Kstoff Tuchlagerschale, einschl. 2 Klebestreifen, anzubringen in dem Bodenprofil Linea	hell lichtgrau	5,0
--------------	---	----------------	-----

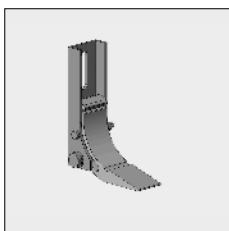
**Bei einer Breite ab ca. 4,5 m nachfolgende Mittenkonsole einsetzen:  
Bei Befestigung der Markise mittels Befestigungsplatte oder Mauerstreifen:**



4210 256-008	Alu-Mittenkonsole Linea 36 mm	RAL 7035 lichtgrau	
4210 256-006	Idem	RAL 9010 reinweiß	
4210 256-901	Idem	RAL 9001 cremeweiß	

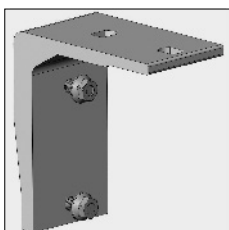
**Bemerkung: Hinter dieser Konsole braucht man keine Befestigungsplatte und keine Mauerstreifen.**

**Bei Befestigung der Markise direkt an der Wand:**



4210 257-008	Alu-Mitten Konsole Linea 20 mm	RAL 7035 lichtgrau	
4210 257-006	Idem	RAL 9010 reinweiß	
4210 257-901	Idem	RAL 9001 cremeweiß	

**Nachfolgende Deckenkonsolle einzusetzen in Kombination mit Konsolen 4211 730/732-...:**



4210 250-008	Alu-Deckenkonsolle Linea	RAL 7035 lichtgrau	
4210 250-006	Idem	RAL 9010 reinweiß	
4210 250-901	Idem	RAL 9001 cremeweiß	

# = Artikel wird erschöpft. Sonderbestellungen sind möglich.



Artikel-Nr	Bezeichnung	Ausführung	Länge in m <sup>1</sup> Verp. Einheit
6293 082-000	Alu-Ausfallprofil Linea	Roh	4,0
6293 086-000	Idem	Roh	5,0
6293 089-000	Idem	Roh	6,0
6293 080-016	Alu-Ausfallprofil Linea	natur eloxiert	3,5
6293 082-016	Idem	natur eloxiert	4,0
6293 084-016	Idem	natur eloxiert	4,5
6293 086-016	Idem	natur eloxiert	5,0
6293 088-016	Idem	natur eloxiert	5,5
6293 089-016	Idem	natur eloxiert	6,0
6293 080-006	Alu-Ausfallprofil Linea	RAL 9010 reinweiß	3,5
6293 082-006	Idem	RAL 9010 reinweiß	4,0
6293 084-006	Idem	RAL 9010 reinweiß	4,5
6293 086-006	Idem	RAL 9010 reinweiß	5,0
6293 088-006	Idem	RAL 9010 reinweiß	5,5
6293 089-006	Idem	RAL 9010 reinweiß	6,0
6293 080-901	Alu-Ausfallprofil Linea	RAL 9001 cremeweiß	3,5
6293 082-901	Idem	RAL 9001 cremeweiß	4,0
6293 084-901	Idem	RAL 9001 cremeweiß	4,5
6293 086-901	Idem	RAL 9001 cremeweiß	5,0
6293 088-901	Idem	RAL 9001 cremeweiß	5,5
6293 089-901	Idem	RAL 9001 cremeweiß	6,0
4210 166-008	Kstoff Seitenabdeckung für Ausfallprofil Linea, links	lichtgrau	
4210 166-006	Idem	reinweiß	
4210 166-901	Idem	cremeweiß	
4210 168-008	Kstoff Seitenabdeckung für Ausfallprofil Linea, rechts	lichtgrau	
4210 168-006	Idem	reinweiß	
4210 168-901	Idem	cremeweiß	
4211 080-090	Alu-Seitenabdeckung für Ausfallprofil Linea, universal	Roh	
4210 142-000	Blechschraube, Senkkopf/Kreuzschlitz 4,2 x 32 mm, Zur Befestigung der Seitenabdeckung am Ausfallprofil		100

**Weiter Benötigtes:**  
 - Tuchwellen, siehe Kapitel 1  
 - Gelenkarme universal und Zubehör, siehe Kapitel 2

