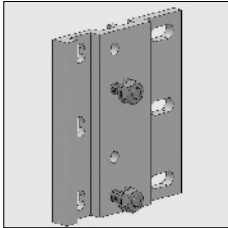
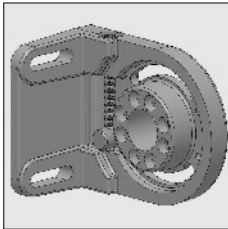


Artikel-Nr	Bezeichnung	Ausführung	Länge in m <sup>1</sup> Verp. Einheit
------------	-------------	------------	------------------------------------------



4210 298-901	Alu-Befestigungsplatte für Konsole Primo, einschl. Befestigungsmaterial	RAL 9001 cremeweiß	
4210 298-755	Idem (* = Strukturlack)	RAL 7016 anthrazitgrau*	

**Bemerkung: Die Konsolen können auch direkt an der Wand befestigt werden.**

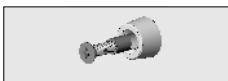


4211 730-901	Alu-Tuchwellenkonsole Primo, links	RAL 9001 cremeweiß	
4211 732-901	Idem, rechts	RAL 9001 cremeweiß	

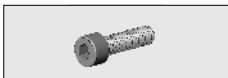
4211 730-755	Alu-Tuchwellenkonsole Primo (* = Strukturlack)	RAL 7016 anthrazitgrau*	
4211 732-755	Idem, rechts (* = Strukturlack)	RAL 7016 anthrazitgrau*	



4211 960-901	Alu-Armhalter Set	RAL 9001 cremeweiß	
4211 960-755	Alu-Armhalter Set (* = Strukturlack)	RAL 7016 anthrazitgrau*	



4211 124-080	Kstoff Laufrad zur Führung des Ausfallsprofils (zu befestigen auf den oberen Büchse der Armhalter)		10
--------------	----------------------------------------------------------------------------------------------------	--	----

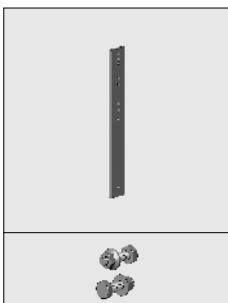


4410 400-000	Inbusbolzen M8 x 30 mm rostfrei zylinderkopf (Zur befestigung des Armhalters an der Konsole)		50
--------------	----------------------------------------------------------------------------------------------	--	----



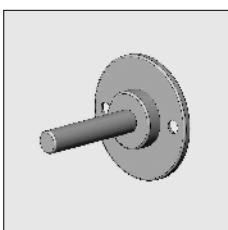
4452 093-000	Unterlegscheibe M8 rostfrei		100
--------------	-----------------------------	--	-----

**Die Konsolen können verwendet werden in Kombination mit:**



4210 181-901	Stahl-Mauerstreifen 565 x 70 x 15 mm	RAL 9001 cremeweiß	
4210 181-755	Idem (* = Strukturlack)	RAL 7016 anthrazitgrau*	

4210 187-068	Befestigungspaket für Mauerstreifen 4210 181-		
--------------	-----------------------------------------------	--	--



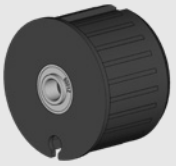
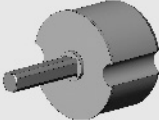

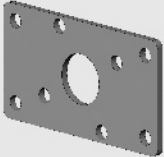





4210 280-901	Lagerstift 12 mm mit Befestigungsplatte	RAL 9001 cremeweiß	
4210 280-755	Idem (* = Strukturlack)	RAL 7016 anthrazitgrau*	

# = Artikel wird erschöpft. Sonderbestellungen sind möglich.

# Primo® Hülsmarkise

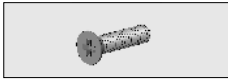
3

Artikel-Nr	Bezeichnung	Ausführung	Länge in m <sup>1</sup> Verp. Einheit
	4000 154-000 Senkschraube M6 x 16 mm Kreuzschlitz, rostfrei, (Zur Befestigung des Lagerstiftes an der Konsole)		50
	4210 271-000 Kstoff Ausfüllring mit Loch 15 mm, für Vierkantstift 13 mm		10
	4470 080-068 Kstoff Lagerkapsel 78 incl. Lager mit erhöhten Innenring	Grau	10
	4210 508-068 Alu-Monokapsel 78, mit Vierkantstift 13 x 70 mm		
	4210 270-000 Kstoff Ausfüllring mit Loch 15 mm, für Vierkantstift 13 mm		10
	4210 285-000 Montageplatte Linea für Getriebe 4000 482-000 und 4000 474-000 (siehe Kapitel 9A)		
	4410 409-000 Kopfschraube, rostfrei M6 x 16 mm (Zur Befestigung der Getriebe 4000 482-000 und 4000 474-000 auf der Montageplatte)		50
	4210 963-000 Inbusbolzen rostfrei, M6 x 12 mm Zylinderkopf, (Zur Befestigung der Montageplatte an der Konsole)		100
	4210 282-000 Stahl-Motorstütze Primo mit Vierkantstift 10 mm		

# = Artikel wird erschöpft. Sonderbestellungen sind möglich.

Artikel-Nr	Bezeichnung	Ausführung	Länge in m <sup>1</sup> Verp. Einheit
------------	-------------	------------	------------------------------------------

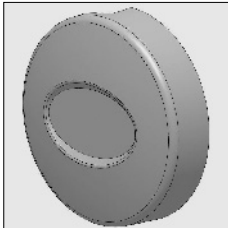
**Bemerkung: Für Motoren ohne Vierkantstift 10 mm, der dazu passende Motorbügel auf diese Stütze montieren.**



4452 112-000	Senkschraube rostfrei, Kreuzschlitz M6 x 25 mm (Zur Befestigung der Motorstütze am Armhalter)		100
--------------	--------------------------------------------------------------------------------------------------	--	-----

**Für die Konsolen Primo sind mehrere Seitenabdeckungen für Kassette lieferbar. Die zu wählen Sorte ist abhängig von Bedienung und Bedienungsseite.**

**Bei Benutzung von Motor- und Lagerseite:**

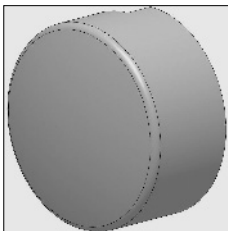


4211 766-901	Kstoff Seitenabdeckung niedrig ohne Nut und mit Aussparung	RAL 9001 cremeweiß	
4211 766-755	Idem (* = Strukturlack)	RAL 7016 anthrazitgrau*	



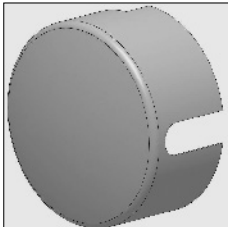
4210 186-080	Transparente Aufkleber, passt in der Aussparung der Seitenabdeckung. Auf Anfrage Lieferbar mit eigenen Logo.		2
--------------	--------------------------------------------------------------------------------------------------------------	--	---

**Bei Benutzung von Getriebe/Wandmontage:**



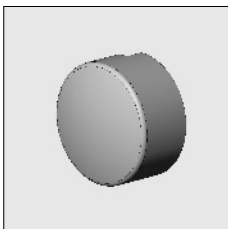
4211 050-901	Kstoff Seitenabdeckung hoch mit Nut, links	RAL 9001 cremeweiß	
4211 052-901	Idem, rechts	RAL 9001 cremeweiß	

**Bei Benutzung von Getriebe/Deckenmontage:**



4211 056-901	Kstoff Seitenabdeckung hoch mit Nut	RAL 9001 cremeweiß	
--------------	-------------------------------------	--------------------	--

**Bei Benutzung von Motor- und Lagerseite, für Wand- und Deckenmontage:**



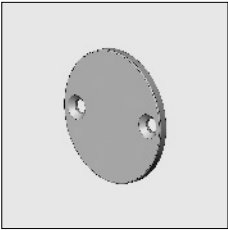
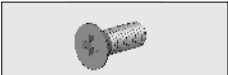
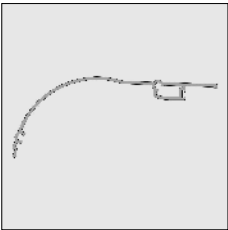
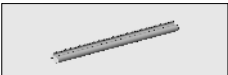
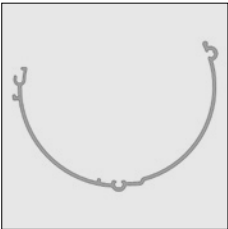
4211 054-901	Kstoff Seitenabdeckung hoch ohne Nut	RAL 9001 cremeweiß	
--------------	--------------------------------------	--------------------	--



4452 084-000	Blehschraube Zylinderkopf/Kreuzschlitz 3,5 x 6,5 mm (Zur Befestigung der Seitenabdeckung 4211 050/052/054/056 an der Konsole)		100
--------------	----------------------------------------------------------------------------------------------------------------------------------	--	-----

# = Artikel wird erschöpft. Sonderbestellungen sind möglich.

# Primo® Hülsmarkise

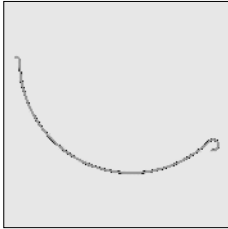
Artikel-Nr	Bezeichnung	Ausführung	Länge in m <sup>1</sup> Verp. Einheit
<b>Bei Benutzung von Motor- und Lagerseite, für Wand- und Deckenmontage:</b>			
<b>Alternative Abdeckung für Motor- oder Lagerseite:</b>			
	4210 284-901 Alu-Abdeckung für Konsole Primo	RAL 9001 cremeweiß	
	4000 154-000 Senkschraube rostfrei, Kreuzschlitz M6 x 16 mm (Zur Befestigung der Abdeckung an der Konsole)		50
<b>Für die Kassettenmarkise Primo sind die Aluminium Profilen (Dachprofil, Bodenprofil und Ausfallprofil) nach bereits abgekürzt im richtige Größe, so dass eine Markise breite von 3,5 m, 4 m, 4,5 m, 5 m und 5,5 m verwendet wird. Sie brauchen bei die Markisenmaßen diese Profile selbst nicht mehr zu sägen. Diese Markisenmaßen sind angepaßt an die Verwendung von niedige Abdeckung (4211 766-...) die für die Motorsteuerung verwendet wird.</b>			
	6293 131-901 Alu-Dachprofil Primo/Linea	RAL 9001 cremeweiß	3,4
	6293 132-901 Idem	RAL 9001 cremeweiß	3,9
	6293 133-901 Idem	RAL 9001 cremeweiß	4,4
	6293 134-901 Idem	RAL 9001 cremeweiß	4,9
	6293 135-901 Idem	RAL 9001 cremeweiß	5,4
	6293 069-901 Idem	RAL 9001 cremeweiß	6,0
	6293 131-755 Alu-Dachprofil Primo/Linea (* = Strukturlack)	RAL 7016 anthrazitgrau*	3,4
6293 132-755 Idem	RAL 7016 anthrazitgrau*	3,9	
6293 133-755 Idem	RAL 7016 anthrazitgrau*	4,4	
6293 134-755 Idem	RAL 7016 anthrazitgrau*	4,9	
6293 135-755 Idem	RAL 7016 anthrazitgrau*	5,4	
6293 069-755 Idem	RAL 7016 anthrazitgrau*	6,0	
	4211 130-080 Kstoff Abdichtung für Dachprofil	Schwarz	50
	4211 132-080 Idem	Weiß	50
	6293 143-901 Alu Bodenprofil Primo	RAL 9001 cremeweiß	3,4
	6293 144-901 Idem	RAL 9001 cremeweiß	3,9
	6293 145-901 Idem	RAL 9001 cremeweiß	4,4
	6293 146-901 Idem	RAL 9001 cremeweiß	4,9
	6293 147-901 Idem	RAL 9001 cremeweiß	5,4
	6293 130-901 Idem	RAL 9001 cremeweiß	6,0
	6293 143-755 Alu Bodenprofil Primo (* = Strukturlack)	RAL 7016 anthrazitgrau*	3,4
	6293 144-755 Idem	RAL 7016 anthrazitgrau*	3,9
	6293 145-755 Idem	RAL 7016 anthrazitgrau*	4,4
	6293 146-755 Idem	RAL 7016 anthrazitgrau*	4,9
	6293 147-755 Idem	RAL 7016 anthrazitgrau*	5,4
6293 130-755 Idem	RAL 7016 anthrazitgrau*	6,0	

# = Artikel wird erschöpft. Sonderbestellungen sind möglich.

Artikel-Nr	Bezeichnung	Ausführung	Länge in m <sup>1</sup> Verp. Einheit
------------	-------------	------------	------------------------------------------



4210 142-000	Blechschraube, Senkkopf/Kreuzschlitz 4,2 x 32 mm (Zur Befestigung des Dachprofils am Armhalter)		100
--------------	----------------------------------------------------------------------------------------------------	--	-----



4210 315-000	Kstoff Tuchlagerschale, einschl. 2 Klebestreifen, anzubringen in dem Bodenprofil Primo	Hellgrau	5,0
--------------	-------------------------------------------------------------------------------------------	----------	-----

**Bei einer Breite ab ca. 4,5 m nachfolgende Mittenkonsole einsetzen:**

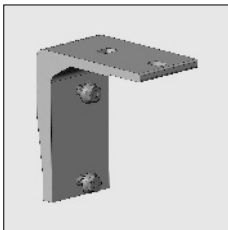
**Bei Befestigung der Markise mittels Befestigungsplatte oder Mauerstreifen:**



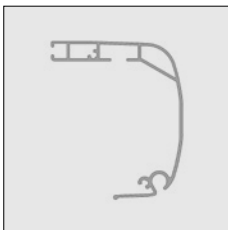
4210 248-901	Alu-Mittenkonsole Primo 36 mm	RAL 9001 cremeweiß	
4210 248-755	Idem (* = Strukturlack)	RAL 7016 anthrazitgrau*	

**Bemerkung: Hinter dieser Konsole braucht man keine Befestigungsplatte und keine Mauerstreifen.**

**Nachfolgende Deckenkonsolle einzusetzen in Kombination mit Konsolen 4211 730/732-....:**

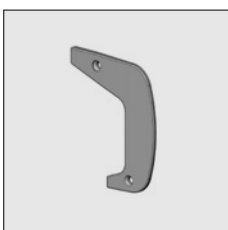


4210 250-901	Alu-Deckenkonsolle Primo	RAL 9001 cremeweiß	
--------------	--------------------------	--------------------	--



6293 137-901	Alu Ausfallprofil Primo	RAL 9001 cremeweiß	3,38
6293 138-901	Idem	RAL 9001 cremeweiß	3,88
6293 139-901	Idem	RAL 9001 cremeweiß	4,38
6293 140-901	Idem	RAL 9001 cremeweiß	4,88
6293 141-901	Idem	RAL 9001 cremeweiß	5,38
6293 110-901	Idem	RAL 9001 cremeweiß	6,0

6293 137-755	Alu Ausfallprofil Primo (* = Strukturlack)	RAL 7016 anthrazitgrau*	3,38
6293 138-755	Idem (* = Strukturlack)	RAL 7016 anthrazitgrau*	3,88
6293 139-755	Idem (* = Strukturlack)	RAL 7016 anthrazitgrau*	4,38
6293 140-755	Idem (* = Strukturlack)	RAL 7016 anthrazitgrau*	4,88
6293 141-755	Idem (* = Strukturlack)	RAL 7016 anthrazitgrau*	5,38
6293 110-755	Idem (* = Strukturlack)	RAL 7016 anthrazitgrau*	6,0



4210 160-901	Kstoff Seitenabdeckung für Ausfallprofil Primo, links	Creme	
4210 160-716	Idem	Anthrazit	
4210 162-901	Kstoff Seitenabdeckung für Ausfallprofil Primo, rechts	Creme	
4210 162-716	Idem	Anthrazit	

# = Artikel wird erschöpft. Sonderbestellungen sind möglich.

# Primo® Hülsemarkise

Artikel-Nr	Bezeichnung	Ausführung	Länge in m <sup>1</sup> Verp. Einheit
------------	-------------	------------	------------------------------------------



4210 142-000	Blechschaube, Senkkopf/Kreuzschlitz 4,2 x 32 mm, (Zur Befestigung der Seitenabdeckung am Ausfallprofil)		100
--------------	------------------------------------------------------------------------------------------------------------	--	-----

**Ausfall 250 cm**  
**Armass\* in geschlossener Position: 142,5 cm**



4210 811-901	Gelenkarme Primo, pro Paar	RAL 9001 cremeweiß	
4210 811-755	Idem (* = Strukturlack)	RAL 7016 anthrazitgrau*	

**Ausfall 300 cm**  
**Armass\* in geschlossener Position: 171 cm**



4210 816-901	Gelenkarme Primo, pro Paar	RAL 9001 cremeweiß	
4210 816-755	Idem (* = Strukturlack)	RAL 7016 anthrazitgrau*	

\* = Armass gemessen ab der Mitte des Befestigungspunktes für die Armverbindung.



4210 299-068	Ausfallprofilhalter Primo Nur verwenden in Kombination mit obengenannten Gelenkarmen 4210 811/816-...		
--------------	----------------------------------------------------------------------------------------------------------	--	--



4211 995-000	Centrische Stift rostfrei Primo 82 mm		10
--------------	---------------------------------------	--	----

Neben diesen Gelenkarmen kann die Primo auch durchgeführt werden mit die Universal Gelenkarme G-plus und M-plus. Die zentrische Armverbindungstift 4211 995-000 und Ausfallprofilhalter müssen hiermit 4211 780/782-... verwendet werden.

**Weiter Benötigtes:**  
 - Tuchwellen, siehe Kapitel 1  
 - Gelenkarme universal und Zubehör, siehe Kapitel 2

# = Artikel wird erschöpft. Sonderbestellungen sind möglich.