

Gelenkarmen Compact für Markise

Artikel-Nr	Bezeichnung	Ausführung	Länge in m ¹ Verp. Einheit
------------	-------------	------------	--

COMPACT (doppelseil kunststoff Ummantelt)

ACHTUNG !!
Diese Arme sind geeignet für Picca, Furore und Furore Kassettenmarkise

Die Befestigungs Löcher von diesen Armen haben einen Größe von 50 mm. Diese Arme passen nicht auf die alte Markisen, da die Löcher in diesen Konsolen 60mm sind.

Ausfall 150 cm
Arm mass in geschlossener Lage: 90 cm



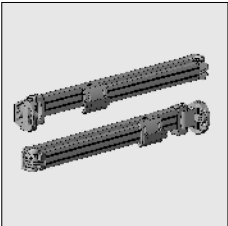
4210 743-001	Gelenkarme Compact, mit grau lackierten Gussteilen, pro Paar	Natur eloxiert
4210 743-901	Gelenkarme Compact, pro Paar	RAL 9001 cremeweiß
4210 743-755	Idem (* = Strukturlack)	RAL 7016 anthrazitgrau*

Ausfall 200 cm
Arm mass in geschlossener Lage: 118,5 cm



4210 745-001	Gelenkarme Compact, mit grau lackierten Gussteilen, pro Paar	Natur eloxiert
4210 745-901	Gelenkarme Compact, pro Paar	RAL 9001 cremeweiß
4210 745-755	Idem (* = Strukturlack)	RAL 7016 anthrazitgrau*

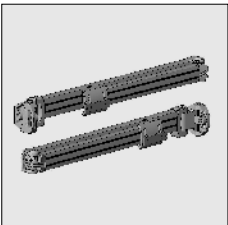
Ausfall 250 cm
Arm mass in geschlossener Lage: 147,5 cm mit gleichschenkligen Armteilen 138,5 cm



4210 747-001	Gelenkarme Compact, mit grau lackierten Gussteilen, pro Paar	Natur eloxiert
4210 747-901	Gelenkarme Compact, pro Paar	RAL 9001 cremeweiß
4210 780-755	Idem (* = Strukturlack)	RAL 7016 anthrazitgrau*

4210 746-001	Gelenkarme Compact, mit gleichschenkligen Armteilen und grau lackierten Gussteilen, pro Paar	Natur eloxiert
4210 746-901	Gelenkarme Compact, mit gleichschenkligen Armteilen pro Paar	RAL 9001 cremeweiß
4210 746-755	Idem (* = Strukturlack)	RAL 7016 anthrazitgrau*

Ausfall 300 cm
Arm mass in geschlossener Lage: 176 cm mit gleichschenkligen Armteilen 160,5 cm



4210 749-001	Gelenkarme Compact, mit grau lackierten Gussteilen, pro Paar	Natur eloxiert
4210 749-901	Gelenkarme Compact, pro Paar	RAL 9001 cremeweiß
4210 749-755	Idem (* = Strukturlack)	RAL 7016 anthrazitgrau*

4210 787-001	Gelenkarme Compact, mit gleichschenkligen Armteilen und grau lackierten Gussteilen, pro Paar	Natur eloxiert
4210 748-901	Gelenkarme Compact, mit gleichschenkligen Armteilen, pro Paar	RAL 9001 cremeweiß
4210 748-755	Idem (* = Strukturlack)	RAL 7016 anthrazitgrau*

ACHTUNG!!
Für Gelenkarmen die ÜBER-lackiert sind, wird keine Garantie mehr übernommen. Während des Lackierprozesses können Klebstoffe und Feder durch hohe Temperaturen beschädigt werden!

ACHTUNG!!
Die Picca, Furore können Sie auch Ausführen mit Gelenkarmen G-plus und M-plus + Zubehör (Siehe Kapitel 2).

= Artikel wird erschöpft. Sonderbestellungen sind möglich.

Gelenkarmen Compact für Markise

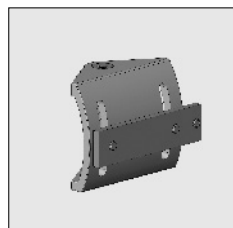
2



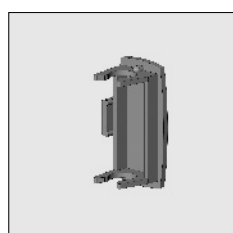
Artikel-Nr	Bezeichnung	Ausführung	Länge in m ¹ Verp. Einheit
4210 174-080	Selbstklebender Sicherungsstopfen für Gelenkarmen	Transparent	56



4210 698-000	Anpassung Block, inkl. Bolzen, Mutter und Unterlegscheibe		
--------------	---	--	--



4210 040-008	Alu Ausfallprofilhalter	RAL 7035 lichtgrau	
--------------	-------------------------	--------------------	--



4210 797-000	Kstoff Seitenabdeckung für Gelenkarm Profil	Grau	
4210 796-000	Idem	Weiß	

= Artikel wird erschöpft. Sonderbestellungen sind möglich.